

N
KİTAPÇIK TÜRÜ



6.
GRUP

T.C.
MİLLÎ EĞİTİM BAKANLIĞI
ÖLÇME, DEĞERLENDİRME VE
SINAV HİZMETLERİ GENEL MÜDÜRLÜĞÜ

MOTORLU TAŞIT SÜRÜCÜ KURSIYERLERİ SINAVI

22/03/2015 Saat: 11.00

Adı ve Soyadı :
T.C. Kimlik No :

ADAYLARIN DİKKATİNE!

1. Bu sınavda cevaplayacağınız soru sayısı **50**, sınav süreniz **60** dakikadır.
2. Sınav süresince dışarı çıkılmayacaktır.
3. Sınav sırasında sözlük, hesap makinesi, saat fonksiyonu dışında özellikleri bulunan saat veya çağrı cihazı, cep telefonu, telsiz, radyo ve bilgisayar özelliği bulunan elektronik iletişim araçlarını yanınızda bulundurmanız hâlinde sınavınız geçersiz sayılacaktır.
4. Başvuru şartlarını taşımadığınız hâlde sınava girmeniz, kopya çekmeniz, cevap kâğıdınızdaki fotoğraf ve bilgiler ile geçerli kimlik belgenizdeki (nüfus cüzdanı, pasaport veya sürücü belgenizdeki) bilgilerde uyumsuzluk olması, başka adayın sınav evrakını kullanmanız, geçerli kimlik belgenizi ve sınav giriş belgenizi ibraz edemediğiniz durumlarda sınavınız geçersiz sayılacaktır.
5. Elektronik iletişim araçlarıyla kopya çekmeniz, yerinize başka birinin sınava girdiğinin belirlenmesi veya organize olarak kopya çekme eylemine karıştığınızın tespit edilmesi durumunda bir yıl süreyle sınava alınmayacaksınız.
6. Sınavın değerlendirilmesi aşamasında, kopya tespiti veya başka adayın sınav evrakını kullanmanız durumunda sınavınız geçersiz sayılacaktır.

CEVAP KÂĞIDI VE SORU KİTAPÇIĞI İLE İLGİLİ AÇIKLAMALAR

1. Cevap kâğıdınızdaki bilgilerin doğruluğunu kontrol ediniz. İlgili yere ad ve soyadınızı mürekkepli kalemle yazarak imzalayınız.
2. **Adınıza düzenlenmiş cevap kâğıdı üzerinde belirtilen kitapçık türünüze uygun soru kitapçığını almamış iseniz, bunu salon görevlilerine bildirerek uygun kitapçıkla değiştirilmesini sağlamakla yükümlüsünüz. Bu durumu salon görevlilerine bildirmediğiniz ya da geç bildirdiğinizde tüm sorumluluk size ait olacaktır.**
3. Cevap kâğıdı üzerinde kodlamalarınızı kurşun kalemle yapınız.
4. Değiştirmek istediğiniz bir cevabı, yumuşak silgiyle cevap kâğıdını örselemeden temizce siliniz ve yeni cevabınızı kodlayınız.
5. Soru kitapçığının sayfalarını kontrol ediniz, baskı hatası var ise değiştirilmesini sağlayınız.
6. Soru kitapçığının ön yüzündeki ilgili yerlere ad, soyad ve T.C. kimlik numaranızı yazınız.
7. Her sorunun dört seçeneğinden sadece biri doğrudur. Doğru seçeneği, cevap kâğıdınızın ilgili sütununa soru numarasını dikkate alarak yuvarlağın dışına taşırmadan kodlayınız. **Soru kitapçığı üzerinde yapılan cevaplandırmalar dikkate alınmayacaktır.**
8. Yanlış cevaplarınız dikkate alınmadan sadece doğru cevaplarınız üzerinden puanlama yapılacaktır.
9. Başarılı sayılabilmemiz için en az **70** puan almanız gerekir.
10. Soruları ve sorulara verdiğiniz cevapları, yanınızda götürmek amacıyla kaydetmeyiniz; hiçbir şekilde dışarı çıkarmayınız.
11. **Sınav bitiminde, sınav giriş belgesi, soru kitapçığı ve cevap kâğıdını salon görevlilerine teslim ediniz.**

Arka kapaktaki açıklamalara geçiniz.

1. Aşağıdakilerden hangisi burkulan bölgenin şişmesini önlemek amacıyla yapılır?

- A) Burkulan bölgenin kalp seviyesinden yüksekte tutulması
- B) Burkulan bölgenin sürekli hareket ettirilmesi
- C) Burkulan bölgeye sıcak uygulama yapılması
- D) Burkulan bölgeye masaj yapılması

2. Kaza geçirmiş yaralının hayatını tehdit eden bir tehlike söz konusu ise omuriliğine zarar vermeden araç içerisinden çıkartmak için olarak adlandırılan teknikten yararlanır.

Verilen ifadede noktalarla belirtilen yere aşağıdakilerden hangisi yazılmalıdır?

- A) Sırtta taşıma yöntemi
- B) Rentek manevrası
- C) İtfaiyeci yöntemi ile omuzda taşıma
- D) Ayak bileklerinden sürüklenme yöntemi

3. Yaralanmaya bağlı meydana gelen dış kanamada ilk yardım olarak aşağıdakilerden hangisinin yapılması sakıncalıdır?

- A) Kanama bölgesine kan taşıyan ana damarlara baskı uygulanması
- B) Kanayan yer üzerine temiz bir bezle bastırılması
- C) Bölgenin kalp seviyesinden yukarıda tutulması
- D) Yara bölgesine sıcak uygulama yapılması

4. Kalp-damar sisteminin yaşamsal organlara yeterli miktarda kan taşıyamaması sonucu birden ortaya çıkan ve tansiyon düşüklüğü ile seyreden dolaşım yetmezliği durumu aşağıdakilerden hangisidir?

- A) Şok
- B) Burkulma
- C) Kalp durması
- D) Kulak çınlaması

5. I- El freninin çekilmesi
II- Kontağın kapatılması
III- LPG'li ise tüpün vanasının kapatılması

Verilenlerden hangileri, kazaya uğrayan bir araçta alınması gereken güvenlik önlemlerindendir?

- A) Yalnız I
- B) I ve II
- C) II ve III
- D) I, II ve III

6. Aşağıdaki organlardan hangisi göğüs boşluğunda bulunur?

- A) Mide
- B) Böbrekler
- C) Akciğerler
- D) Safra kesesi

7. İlk yardımın ABC'si olarak kabul edilen uygulamalardan "B" neyi ifade etmektedir?

- A) Vücut ısısının düşürülmesini
- B) Solunumun değerlendirilmesini
- C) Kan dolaşımının değerlendirilmesini
- D) Hava yolu açıklığının değerlendirilmesini

8. Koma hâlindeki kazazedeye aşağıdakilerden hangisi yapılmaz?

- A) Solunum ve nabız kontrolü
- B) Sıkı giysilerin gevşetilmesi
- C) Ağızdan yiyecek, içecek verilmesi
- D) Ağız içinde yabancı cisim olup olmadığının kontrolü

9. Boyun kırıklarında, yanlış taşıma ve gereksiz hareketler yapılması aşağıdakilerden hangisine neden olur?

- A) Saç dökülmesine
- B) Omurilik zedelenmesine
- C) Bilinç seviyesinin artmasına
- D) Temel yaşam desteğinin sağlanmasına

10. I- Yara içi kurcalanır.
II- Saplanan yabancı cisim çıkarılmaz.
III- Yaranın üzeri kapatılarak tıbbi yardım istenir.

Yukarıdakilerden hangileri, ciddi yaralanmalarda yapılması gereken doğru bir ilk yardım uygulamasıdır?

- A) Yalnız I
- B) I ve II
- C) II ve III
- D) I, II ve III

11. Aşağıdakilerden hangisi, kazazedenin solunum yollarının tıkanması durumunda ortaya çıkar?

- A) Kandaki oksijen oranının artması
- B) Oksijenin akciğerlere ulaşmaması
- C) Kandaki karbondioksit oranının düşmesi
- D) Dokuların oksijenlenmesinin kolaylaşması

12. Aşağıdakilerden hangisi hayat kurtarma zinciri içinde yer almaz?

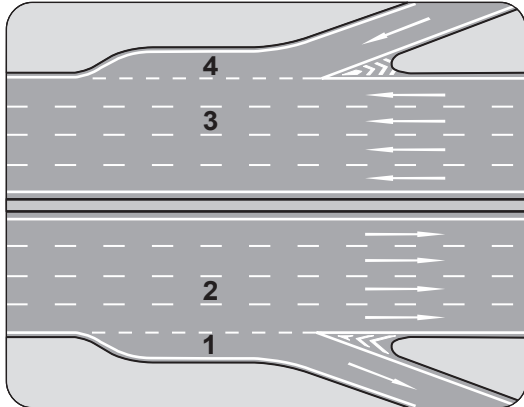
- A) Kazaya karışan araçların hasar durumlarının tespit edilmesi
- B) Ambulans ekiplerince müdahaleler yapılması
- C) Olay yerinde Temel Yaşam Desteği yapılması
- D) Sağlık kuruluşuna haber verilmesi

13. Kalp atımları alınamayan yetişkin bir insana, şekildeki gibi pozisyon verilerek yapılan dış kalp masajında, göğüs kemiğine uygulanan baskı ne kadar çökme sağlamalıdır?



- A) 1 cm
- B) 2 cm
- C) 5 cm
- D) 6 cm

14. Şekildeki otoyolda numaralanmış şeritlerden hangisi ayrılma (yavaşlama) şerididir?

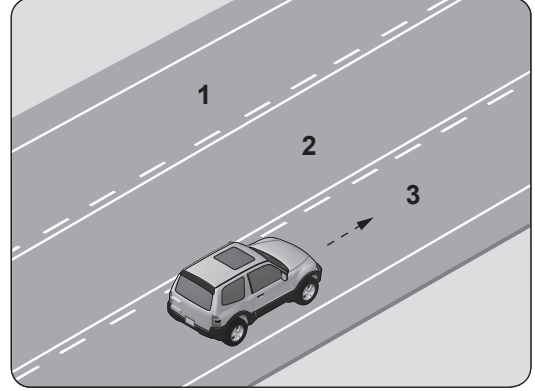


- A) 1
- B) 2
- C) 3
- D) 4

15. Ticari amaçla yük taşımacılığı yapan ve azami ağırlığı 3,5 tonu geçen araçların şoförlerinin, 24 saatlik herhangi bir süre içinde devamlı olarak kaç saatten fazla araç sürmesi yasaktır?

- A) 1,5
- B) 2,5
- C) 3,5
- D) 4,5

16. Şekle göre araç sürücüsü hangi şeritleri kullanabilir?



- A) 1 ve 2
- B) 1 ve 3
- C) 2 ve 3
- D) 1, 2 ve 3

17. Aşağıdakilerden hangisi, araçlarda olası bir kaza anında ölüm ve yaralanmaların en aza indirilmesi amacıyla alınan önlemlerdendir?

- A) Koyu renk giysiler giyilmesi
- B) Aracın kapılarının açık tutulması
- C) Trafikteki motorlu araç sayısının artırılması
- D) Seyir halinde iken emniyet kemeri kullanılması

18. Üzerinde renk ve teknik değişiklik yapılan veya kullanım amacı değiştirilen araçlara ait tescil belgeleri, sahiplerinin gerekli uygunluğu sağlamaları bakımından kaç gün süre ile geçerliliğini korur?

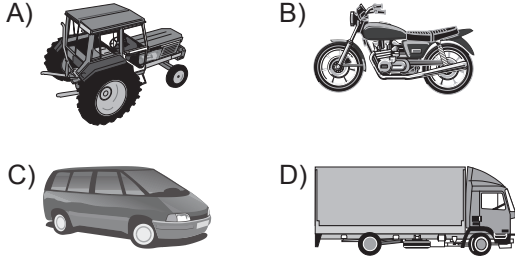
- A) 30
- B) 40
- C) 50
- D) 60

19. Aşağıdaki araçlardan hangisinde ilk yardım çantası bulundurmamak mecburi değildir?

- A) Otobüs
- B) Minibüs
- C) Motosiklet
- D) Otomobil

20. B sınıfı sürücü belgesine sahip olan Mehmet, A2 sınıfı sürücü belgesi almak için başvuru yapıyor.

Bu durumda Mehmet, aşağıda resimleri verilen araçlardan hangisini kullanmak istemektedir?



21. Kara yollarında kullanılabilen motorlu, motorsuz ve özel amaçlı taşıtlar ile iş makineleri ve lastik tekerlekli traktörlerin genel adı aşağıdakilerden hangisidir?

A) Araç B) Ticari taşıt
C) Arazi taşıtı D) Taşıt katarı

22. Haritaların sol kenar çizgisi hangi ana yönü gösterir?

A) Batı B) Doğu
C) Kuzey D) Güney

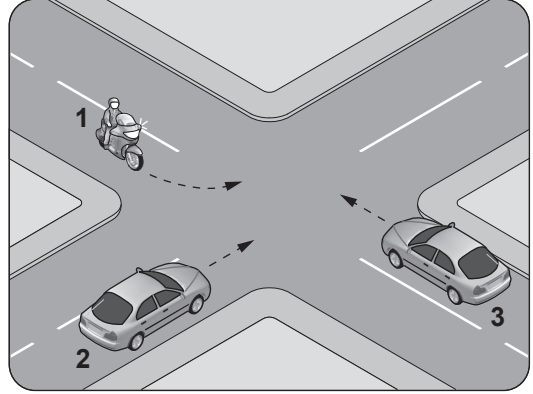
23. Trafik kazasına karışan sürücü yaralanmamış ise aşağıdakilerden hangisini yapmak zorundadır?

A) Akan trafiği kontrol etmek
B) Yolu hemen trafiğe açmak
C) Kaza ile ilgili iz ve delilleri yok etmek
D) Işıklı işaret veya yansıtıcı cihazları koymak

24. Dönel kavşaklardaki geriye dönüşlerde aşağıdakilerden hangisinin yapılması yasaktır?

A) Ada etrafında dönerken gereksiz yere şerit değiştirilmesi
B) Dönüş sonrası hızının gerektirdiği şeride girilmesi
C) Orta adaya bitişik şeritten dönüşe geçilmesi
D) Sağa ve sola dönüş kurallarına uyulması

25. Şekle göre sola dönüş yapmak isteyen 1 numaralı motosiklet sürücüsü ne yapmalıdır?

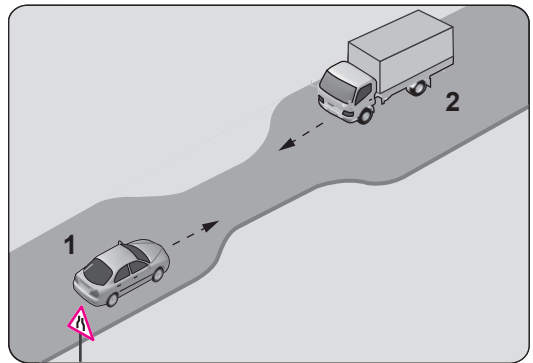


A) 3 numaralı araca yol verip, 2 numaralı araçtan önce dönmeli
B) 2 ve 3 numaralı araçların geçmesini beklemeli
C) Diğer araçların durmasını sağlamalı
D) Geçiş hakkını kendisi kullanmalı

26. Park edilmiş araçta aşağıdakilerden hangisinin yapılmasına gerek yoktur?

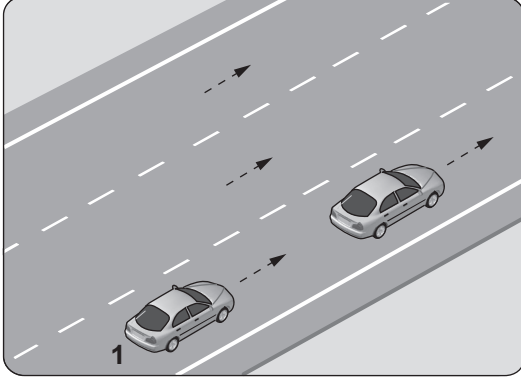
A) El freninin çekilmesine
B) Motorun durdurulmasına
C) Park lambasının yakılmasına
D) Yol eğimli ise uygun vites takılmasına

27. Şekildeki gibi eğimsiz iki yönlü dar yoldaki karşılaşmada 2 numaralı aracın sürücüsü ne yapmalıdır?



A) U dönüşü yapmalı
B) 1 numaralı araca yol vermeli
C) İlk geçiş hakkını kendisi kullanmalı
D) 1 numaralı aracın sürücüsünü ikaz edip durdurmalı

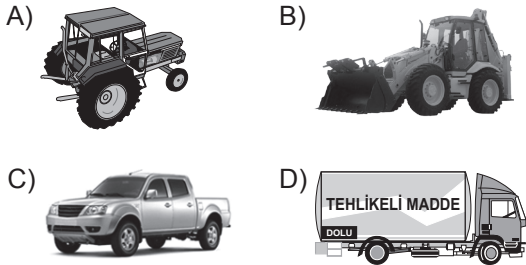
28.



Şekildeki 1 numaralı araç sürücüsünün, önündeki aracı geçmesi sırasında aşağıdakilerden hangisini yapması yasaktır?

- A) Uygun zaman ve mesafede dönüş ışıklarını yakması
- B) İşaret vermeden önce iç ve dış aynalardan trafiği kontrol etmesi
- C) Geçiş yapacağı araç sürücüsünü korna veya selektör yaparak uyarması
- D) Önündeki aracı, sağından veya banketten yararlanmak suretiyle geçmesi

29. Aksine bir işaret yoksa, aşağıdakilerden hangisinin yerleşim yeri içindeki azami hızı 50 km/saat olmalıdır?



30. Aksine bir durum yoksa, saatte 120 kilometre hızla seyreden bir sürücü, önündeki araca en fazla kaç metre yaklaşabilir?

- A) 20
- B) 30
- C) 40
- D) 60

31. Trafik ortamını paylaşanlarda, aşağıdaki tutum ve davranışlardan hangisinin bulunması hâlinde trafik düzeni ve güvenliği olumlu yönde etkilenir?

- A) Aşırı tepki gösterilmesi
- B) Birdenbire sinirlenilmesi
- C) Bencillikten uzak durulması
- D) Kaba ve saldırgan davranılması

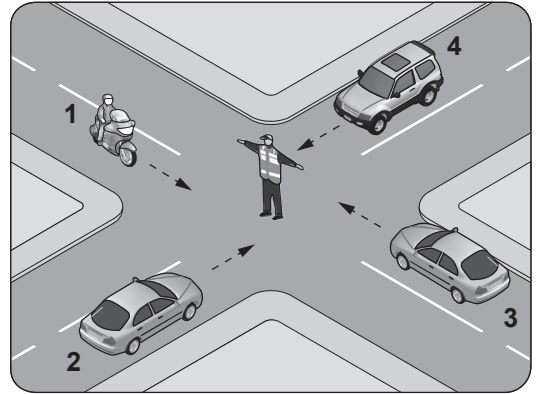
32. Sürücüler, geceleri yakın ilerisi görülmeyen kavşak, dönemeç ve tepe üstlerine yaklaşırken gelişlerini nasıl haber vermek zorundadır?

- A) Dönüş ışıklarını yakarak
- B) Birkaç defa korna çalarak
- C) Acil uyarı ışıklarını yakarak
- D) Yakın ve uzağı gösteren ışıkları art arda ve sıra ile yakarak

33. Alkolün beyindeki karar verme ve frenleme yeteneğini bozması, özellikle vücudumuzdaki hangi sistem üzerinde etkili olduğunu gösterir?

- A) Hareket sistemi
- B) Sindirim sistemi
- C) Dolaşım sistemi
- D) Merkezi sinir sistemi

34. Şekildeki trafik polisinin verdiği işarete göre numaralandırılmış araçlardan hangilerinin geçmesi doğrudur?

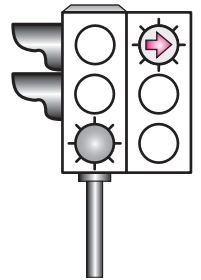


- A) Yalnız 1
- B) 1 ve 2
- C) 1 ve 3
- D) 2 ve 4

35. Şekildeki ışıklı trafik işaret cihazında, yeşil ışık ve kırmızı oklu ışık birlikte yanmaktadır.

Bu durumda sürücülerin aşağıdakilerden hangisini yapması yanlıştır?

- A) Düz gitmeleri
- B) Düz gideceklerse beklemeleri
- C) Sağa döneceklerse beklemeleri
- D) Yol açıksa sola dönüş yapmaları



36. Şekildeki trafik işaretini gören sürücünün aşağıdakilerden hangisini yapması doğrudur?



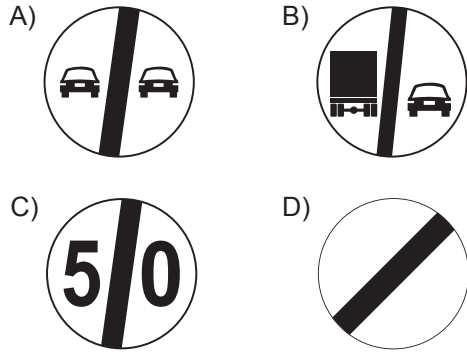
- A) Yolun solundan gitmesi
- B) Takip mesafesini azaltması
- C) Yavaş ve daha dikkatli gitmesi
- D) Sağa dönüş lambasını yakması

37. Şekildeki trafik işareti aşağıdakilerden hangisini bildirir?

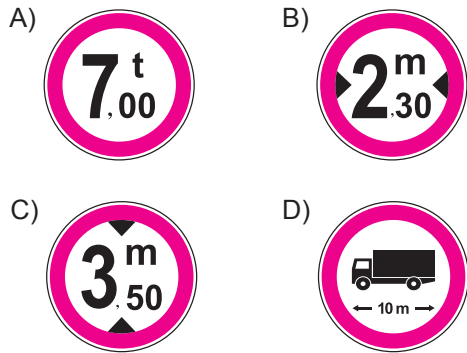


- A) Kasisli yolu
- B) Tehlikeli çıkış eğimli yolu
- C) Açılan köprüye yaklaşıldığını
- D) Zeminde gevşek malzeme bulunduğunu

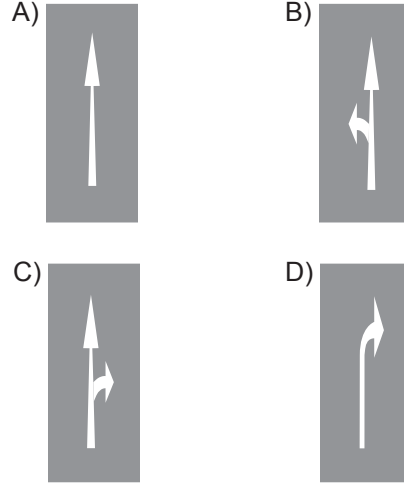
38. Aşağıdakilerden hangisi bütün yasaklama ve kısıtlamaların sona erdiğini bildirir?



39. Aşağıdaki trafik işaretlerinden hangisi genişlik anlamında gabari sınırlamasının olduğunu bildirir?



40. Taşıt yolu üzerine çizilen aşağıdaki yatay işaretlemelerden hangisi, şeridin sadece ileri yönde seyir için olduğunu bildirir?



41. Aşağıdakilerden hangisi motor yağının eksilmesine neden olur?

- A) Fren balatalarının aşınması
- B) Karter contasının yırtılması
- C) Hava filtresinin kirlenmesi
- D) Rot ayarının bozulması

42. Araçta yakıt tasarrufu sağlamak için aşağıdakilerden hangisinin yapılması doğrudur?

- A) Fazla sürattan kaçınılması
- B) Ani duruş ve kalkış yapılması
- C) Sürekli sert ve ani fren yapılması
- D) Araç üstü tavan bagajı kullanılması

43. Aşağıdakilerden hangisi yakıt sisteminde yapılan kontrollerden biri değildir?

- A) Antifriz kontrolü
- B) Yakıt filtresi kontrolü
- C) Yakıt kaçağı kontrolü
- D) Yakıt seviyesi kontrolü

44. Araca bağlanan römorkta aşağıdaki ikaz sistemlerinin hangisi çalışır durumda olmalıdır?

- A) Korna
- B) Yağ lambası
- C) Şarj lambası
- D) Sinyal lambası

45. Araç lastiği değiştirilirken, aracın krika ile kaldırılması durumunda aşağıdakilerden hangisi yapılır?

- A) Vites boş konuma alınır.
- B) El freni çekiliyse bırakılır.
- C) Aracın hareket etmemesi için gerekli güvenlik önlemleri alınır.
- D) Araç motorunun sarsıntısız çalışması sağlanır.

46. Araçların orijinal sistemlerinde yer alan egzoz borusu ve susturucunun korunması ile aşağıdakilerden hangisi amaçlanır?

- A) Gürültü kirliliğinin azaltılması
- B) Trafik yoğunluğunun azaltılması
- C) Temiz olmayan yakıt kullanılması
- D) Kazalara karşı güvenliğin artırılması

47. Seyir hâlindeyken motordan "anormal sesler" gelmesi durumunda aşağıdakilerden hangisi yapılır?

- A) Motorun devri artırılır.
- B) Açık camlar varsa kapatılır.
- C) Önemszenmez yola devam edilir.
- D) Trafik kurallarına uyararak durulur ve kontak kapatılır.

48. Aracın gösterge panelinde şekildeki uyarı lambasının yanıyor olması neyi bildirir?



- A) Araçta elektrikli koltuk sisteminin bulunduğu
- B) Yakıt deposu kapağının doğru kapatılmadığını
- C) Emniyet kemerinin takılı olmadığını
- D) Hava yastığı sisteminde bir arıza olduğunu

49. Motoru çalıştırırken uzun süre ve sıkça marş yapılırsa aşağıdakilerden hangisinin olması beklenir?

- A) Akünün boşalması
- B) Hava filtresinin kirlenmesi
- C) Far ampullerinin patlaması
- D) Motor devir göstergesinin arızalanması

50. Dizel motorlarda sıkıştırılmış hava üzerine enjektörle aşağıdakilerden hangisi püskürtülür?

- A) Benzin
- B) Motorin
- C) Antifriz
- D) Su buharı

TEST BİTTİ.

CEVAPLARINIZI KONTROL EDİNİZ.

SINAV SÜRESİNCE UYULACAK KURALLAR

1. Adaylar, sınav kurallarına ve salon görevlilerinin tüm uyarılarına uymak zorundadırlar. Kurallara ve uyarılara uymayan adayların sınavları geçersiz sayılacaktır.
2. Sınav başladıktan sonra adayların salon görevlileri ve birbirleri ile konuşmaları, kalem, silgi vb. şeyleri istemeleri yasaktır.
3. Adaylar sınav süresince, sınav giriş belgesi ile birlikte kimlik belgelerinden birini (nüfus cüzdanı, pasaport veya sürücü belgesi) masalarının üzerinde bulundurmamak zorundadırlar.
4. Sınav evraklarını teslim etmeyen, soru kitapçıklarının sayfalarından bir kısmını eksik teslim edenlerin sınavları geçersiz sayılacaktır.

SINAV GÖREVLİLERİNCE SINAV BAŞLAMADAN ÖNCE ÖĞRENCİLERE YAPILACAK SON UYARI

- Soracağınız bir şey var mı? Varsa, şimdi sorunuz.
- Sınav başladıktan sonra sorularınıza cevap verilmeyecektir.
- Başlama zilini bekleyiniz.
- Hepinize başarılar dileriz.

(Sınav görevlisi başlama ve bitiş saatini tahtaya yazacaktır.)

Bu kitapçığın her hakkı saklıdır. Hangi amaçla olursa olsun, kitapçığın tamamının veya bir kısmının Millî Eğitim Bakanlığı Ölçme, Değerlendirme ve Sınav Hizmetleri Genel Müdürlüğünün yazılı izni olmadan kopya edilmesi, fotoğraflarının çekilmesi, bilgisayar ortamına alınması, herhangi bir yolla çoğaltılması, yayımlanması veya başka bir amaçla kullanılması yasaktır. Bu yasağa uymayanlar, doğabilecek cezai sorumluluğu ve kitapçığın hazırlanmasındaki mali külfeti peşinen kabullenmiş sayılır.

“BAŞLAYINIZ” DENİLMEDEN SORU KİTAPÇIĞINI AÇMAYINIZ.

22.03.2015 TARİHİNDE YAPILAN MOTORLU TAŞIT SÜRÜCÜ ADAYLARI SINAVI (MTSAS)
N KİTAPÇIĞI CEVAP ANAHTARIDIR

MOTORLU TAŞIT SÜRÜCÜ
KURSIYERLERİ SINAVI

1. A
2. B
3. D
4. A
5. D
6. C
7. B
8. C
9. B
10. C
11. B
12. A
13. C
14. A
15. D
16. C
17. D
18. A
19. C
20. B
21. A
22. A
23. D
24. A
25. B
26. C
27. B
28. D
29. C
30. D
31. C
32. D
33. D
34. C
35. B
36. C
37. B
38. D
39. B
40. A
41. B
42. A
43. A
44. D
45. C
46. A
47. D
48. C
49. A
50. B