

N
KİTAPÇIK TÜRÜ



6.
GRUP

T.C.
MİLLÎ EĞİTİM BAKANLIĞI
ÖLÇME, DEĞERLENDİRME VE
SINAV HİZMETLERİ GENEL MÜDÜRLÜĞÜ

MOTORLU TAŞIT SÜRÜCÜ KURSIYERLERİ SINAVI

12/12/2015 Saat: 11.00

Adı ve Soyadı :
T.C. Kimlik No :

ADAYLARIN DİKKATİNE!

1. Bu sınavda cevaplayacağınız soru sayısı **50**, sınav süreniz **60** dakikadır.
2. Sınav süresince dışarı çıkılmayacaktır.
3. Sınav sırasında sözlük, hesap makinesi, saat fonksiyonu dışında özellikleri bulunan saat veya çağrı cihazı, cep telefonu, telsiz, radyo ve bilgisayar özelliği bulunan elektronik iletişim araçlarını yanınızda bulundurmanız hâlinde sınavınız geçersiz sayılacaktır.
4. Başvuru şartlarını taşımadığınız hâlde sınava girmeniz, kopya çekmeniz, cevap kâğıdınızdaki fotoğraf ve bilgiler ile geçerli kimlik belgenizdeki (nüfus cüzdanı, pasaport veya sürücü belgenizdeki) bilgilerde uyumsuzluk olması, başka adayın sınav evrakını kullanmanız, geçerli kimlik belgenizi ve sınav giriş belgenizi ibraz edemediğiniz durumlarda sınavınız geçersiz sayılacaktır.
5. Elektronik iletişim araçlarıyla kopya çekmeniz, yerinize başka birinin sınava girdiğinin belirlenmesi veya organize olarak kopya çekme eylemine karıştığınızın tespit edilmesi durumunda bir yıl süreyle sınava alınmayacaksınız.
6. Sınavın değerlendirilmesi aşamasında, kopya tespiti veya başka adayın sınav evrakını kullanmanız durumunda sınavınız geçersiz sayılacaktır.

CEVAP KÂĞIDI VE SORU KİTAPÇIĞI İLE İLGİLİ AÇIKLAMALAR

1. Cevap kâğıdınızdaki bilgilerin doğruluğunu kontrol ediniz. İlgili yere ad ve soyadınızı mürekkepli kalemle yazarak imzalayınız.
2. **Adınıza düzenlenmiş cevap kâğıdı üzerinde belirtilen kitapçık türünüze uygun soru kitapçığını almamış iseniz, bunu salon görevlilerine bildirerek uygun kitapçıkla değiştirilmesini sağlamakla yükümlüsünüz. Bu durumu salon görevlilerine bildirmediğiniz ya da geç bildirdiğinizde tüm sorumluluk size ait olacaktır.**
3. Cevap kâğıdı üzerinde kodlamalarınızı kurşun kalemle yapınız.
4. Değiştirmek istediğiniz bir cevabı, yumuşak silgiyle cevap kâğıdını örselemeden temizce siliniz ve yeni cevabınızı kodlayınız.
5. Soru kitapçığının sayfalarını kontrol ediniz, baskı hatası var ise değiştirilmesini sağlayınız.
6. Soru kitapçığının ön yüzündeki ilgili yerlere ad, soyad ve T.C. kimlik numaranızı yazınız.
7. Her sorunun dört seçeneğinden sadece biri doğrudur. Doğru seçeneği, cevap kâğıdınızın ilgili sütununa soru numarasını dikkate alarak yuvarlağın dışına taşırmadan kodlayınız. **Soru kitapçığı üzerinde yapılan cevaplandırmalar dikkate alınmayacaktır.**
8. Yanlış cevaplarınız dikkate alınmadan sadece doğru cevaplarınız üzerinden puanlama yapılacaktır.
9. Başarılı sayılabilmemiz için en az **70** puan almanız gerekir.
10. Soruları ve sorulara verdiğiniz cevapları, yanınızda götürmek amacıyla kaydetmeyiniz; hiçbir şekilde dışarı çıkarmayınız.
11. **Sınav bitiminde, sınav giriş belgesi, soru kitapçığı ve cevap kâğıdını salon görevlilerine teslim ediniz.**

Arka kapaktaki açıklamalara geçiniz.

1. Resimde görülen uygulama hangi pozisyonun verilmiş aşamalarını göstermektedir?



I



II



III



IV

- A) Şok pozisyonu
B) Koma pozisyonu
C) Alt-çene pozisyonu
D) Baş-çene pozisyonu
2. Aşağıdakilerden hangisi, delici göğüs yaralanmalarında kazazedeye yapılan doğru bir ilk yardım uygulamasıdır?
- A) Batan cismin çıkarılması
B) Ağızdan ılık içecekler verilmesi
C) Bilinci açık ise yarı oturur duruma getirilmesi
D) Ayaklarının yüksekte tutulup sırtüstü yatırılması
3. İç kanaması olduğu düşünülen bir kazazedeye, ilk yardım olarak aşağıdakilerden hangisinin yapılması yanlıştır?
- A) Şoka karşı önlem alınması
B) Ağızdan bol sıvı verilmesi
C) Üzerinin örtülerek sıcak tutulması
D) Yaşamsal bulgularının incelenmesi
4. Aşağıdakilerden hangisi omurga yaralanmasına bağlı olarak meydana gelebilir?
- A) Saç dökülmesi
B) Bedensel aktivitede artma
C) Ağızdan köpüklü kan gelmesi
D) Yaralanma bölgesinin alt tarafında felç

5. • Ayaklarının pedala sıkışmadığından emin olunur.
• Yan tarafından yaklaşılır ve bir elle kolu, diğer elle çenesi kavranarak hafif hareketlerle boynu tespit edilir.
• Baş-boyun-gövde hizasını bozmadan araçtan dışarı çekilir.

Uygulama basamakları verilen ve kazazedenin araçtan çıkarılmasında kullanılan teknik, aşağıdakilerden hangisidir?

- A) Rentek manevrası
B) İtfaiyeci yöntemi
C) Heimlich manevrası
D) Ayak bileklerinden sürükleme yöntemi

6. Şok pozisyonunda, kazazedinin bacakları kaç cm kadar yukarı kaldırılır?

- A) 30 B) 40 C) 50 D) 60

7. İlk yardımın ABC'si olarak kabul edilen uygulamalardan "C" dolaşımın değerlendirilmesini ifade etmektedir.

Aşağıdakilerden hangisi, dolaşımın değerlendirilmesi aşamasında ilk yardımcının yaptığı uygulamalardandır?

- A) Kazazedeye "iyi misiniz?" diye sorulması
B) Kazazedeye baş-çene pozisyonu verilmesi
C) Kazazedinin şah damarından 5 saniye süreyle nabız alınması
D) İlk yardımcının yüzünü kazazedinin ağızına yaklaştırması

- 8.

	İlk Yardım	Acil Tedavi
I.	Yetişmiş sağlıklı personeline ihtiyaç vardır.	Herkes tarafından uygulanabilir.
II.	Olayın olduğu yerde bulunan malzemeler kullanılır.	Tıbbi araç ve gereçlere ihtiyaç vardır.

İlk Yardım ile Acil Tedavi arasındaki farklarla ilgili olarak tabloda verilen bilgiler için ne söylenebilir?

- A) I. doğru, II. yanlış
B) I. yanlış, II. doğru
C) Her ikisi de doğru
D) Her ikisi de yanlış

9. Aşağıdakilerden hangisi, kısmi tıkanıklık yaşayan kazazedeye yapılacak ilk yardım uygulamalarından biri değildir?

- A) Öksürmesi engellenir.
- B) Gevşemiş takma dişleri varsa çıkarılır.
- C) Morarma saptanırsa derhal girişimde bulunulur.
- D) Durumu kötüye gidiyorsa tam tıkanmada tercih edilen uygulamalara başlanır.

10. I. Kazazedenin sert bir zemin üzerine sırt üstü yatırılması
II. Kalp basısı uygulamak için göğüs kemiğinin alt ve üst ucunun tespit edilmesi
III. Göğüs kemiğine, yandan bakıldığında göğüs yüksekliğinin 1/2'si kadar aşağı incek şekilde kalp basısı uygulanması

Yukarıdakilerden hangileri, yetişkinlerde yapılan temel yaşam desteğinin uygulama basamaklarındanıdır?

- A) Yalnız I
- B) I ve II
- C) II ve III
- D) I, II ve III

11. Çok sayıda yaralının olduğu kazalarda, kazazedelerin durumu değerlendirilir ve öncelikli müdahale edilecekler belirlenir.

Buna göre en son müdahale edilmesi gereken kazazede aşağıdakilerden hangisidir?

- A) Açık karın yarası olan
- B) Bilinci yerinde olmayan
- C) Solunum zorluğu çeken
- D) Ayak bileğinde çıkık olan

12. Zorlama, çarpma, düşme veya çeşitli darbeler sonucu oluşan, eklem yüzeylerinin kalıcı olarak ayrılmasına sebep olan duruma ne ad verilir?

- A) Kırık
- B) Çıkık
- C) Donma
- D) Burkulma

13. Aşağıdakilerden hangisi ilk yardımın temel uygulamalarından biri değildir?

- A) Koruma
- B) Kurtarma
- C) Bildirme
- D) Tedavi etme

14. Şekildeki trafik görevlisinin yapmış olduğu işaretin anlamı nedir?

- A) Trafiğin bütün istikametlere kapanma hâli
- B) Trafiğin bütün istikametlere açılma hâli
- C) Trafiği hızlandırma işareti
- D) Trafiği yavaşlatma işareti



15. Işıklı trafik işaret cihazında yanan hangi ışık, ikaz mahiyetinde olup yanlış sırasına göre yolun trafiğe kapanmak veya açılmak üzere olduğunu gösterir?

- A) Yeşil ışık
- B) Sarı ışık
- C) Kırmızı ışık
- D) Kırmızı oklu ışık

16. Şekildeki trafik işareti aşağıdakilerden hangisine yaklaşıldığını bildirir?

- A) Dönel kavşağa
- B) Açılan köprüye
- C) Ana yol - tali yol kavşağına
- D) Kontrollü demir yolu geçidine



17. Şekildeki trafik işaretini gören sürücü, aşağıdakilerden hangilerini yapmalıdır?

- I. Hızını artırmalı
- II. Hızını azaltmalı
- III. Öndeki araçları geçmekten kaçınmalı

- A) Yalnız I
- B) I ve II
- C) II ve III
- D) I, II ve III



18. Aşağıdaki trafik işaret levhalarından hangisi trafik tanzim işaretleri grubunda yer alır?

- A)
- B)
- C)
- D)

19. Şekildeki trafik işareti aşağıdakilerden hangisini bildirir?



- A) Azami hız sınırını
- B) Geçme yasağı sonunu
- C) Taşıtın giremeyeceğini
- D) Hız sınırlaması sonunu

20. I. Araç sahipleri zorunlu mali sorumluluk sigortası yaptırmak zorundadır.

II. Sürücüler, yetkililerin istemesi hâlinde zorunlu mali sorumluluk sigorta poliçelerini göstermek zorundadır.

Yukarıdaki bilgiler için hangisi söylenebilir?

- A) I. doğru, II. yanlış
- B) Her ikisi de yanlış
- C) I. yanlış, II. doğru
- D) Her ikisi de doğru

21. Araçların yüklenmesine ilişkin usullere göre, yolcu ve eşya taşımalarında kullanılan araçların her yılın hangi tarihleri arasında kış lastiği kullanması zorunludur?

- A) 1 Eylül - 1 Ocak
- B) 1 Ekim - 1 Şubat
- C) 1 Kasım - 1 Mart
- D) 1 Aralık - 1 Nisan

22. Araçların durma ve duraklama halleri dışında, genelde uzun süreli olarak bekletilmek üzere bırakılmasına ne ad verilir?

- A) Park etme
- B) İşaretleme
- C) Trafik kazası
- D) Trafikten men

23. Monoküler (tek gözü gören) kişilerle ilgili olarak aşağıdakilerden hangisi yanlıştır?

- A) Bu kişiler ticari araç kullanabilir.
- B) Sürücü belgesi aldıktan sonra her yıl bir göz hekiminden sağlık raporu almaları zorunludur.
- C) Kullanacakları araçların içinde, sağında ve solunda olmak üzere en az 3 ayna bulunması zorunludur.
- D) Kendileri açısından konulan kurallara uyup uymadıklarının denetlenebilmesi için sürücü belgelerine monoküler ibaresi yazılır.

24. Motorlu bisiklet, motosiklet ve sürücüleri ile ilgili olarak aşağıdakilerden hangisinin yapılması yasaktır?

- A) Geçme yaparken sinyal verilmesi
- B) Tehlikeli madde taşıyan araçların geçilmesi
- C) Sürülmeleri sırasında elde bagaj, paket ve benzerlerinin taşınması
- D) Gidiş yönüne göre yolun en sağından seyredilmesi

25. Aşağıdakilerden hangisi tedbirsiz ve saygısız araç sürmeye örnek değildir?

- A) Aşırı hızdan kaçınmak
- B) Korkutmak veya şaşırtmak
- C) Su, çamur ve benzerlerini sıçratmak
- D) Sigara külü ve izmaritlerini veya başka şeyleri yola atıp dökmek

26. Aşağıdakilerden hangisinin şehir içindeki araçlarda kullanılması yasaktır?

- A) Stepne
- B) Havalı korna
- C) Güneş gözlüğü
- D) Emniyet kemeri

27. Aşağıdakilerden hangisi güvenli sürücülük için alınması gereken önlemlerdendir?

- A) Sürüş öncesi alkollü içki içilmesi
- B) Sürüş esnasında elde cep telefonu ile konuşulması
- C) Yol şartlarına göre kontrol edilebilecek hızda araç kullanılması
- D) Trafik yoğunluğu fazla olan güzergâhların tercih edilmesi

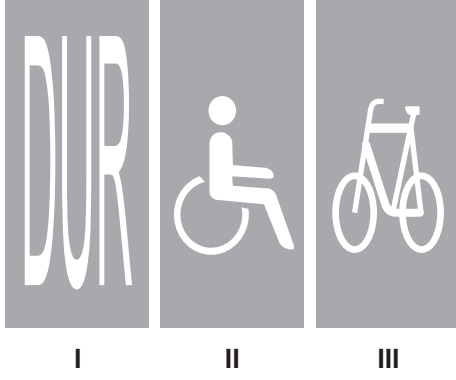
28. Kara yolu üzerinde hareket hâlinde olan bir veya birden fazla aracın karıştığı ölüm, yaralanma veya zararlı sonuçlanan olaylara ne ad verilir?

- A) Kayıp
- B) Hasar
- C) Tahribat
- D) Trafik kazası

29. Trafik idari para cezasının tebliğ tarihinden itibaren en geç kaç gün içinde ödenmesi hâlinde, dörtte bir oranında indirim yapılır?

- A) 7
- B) 10
- C) 15
- D) 30

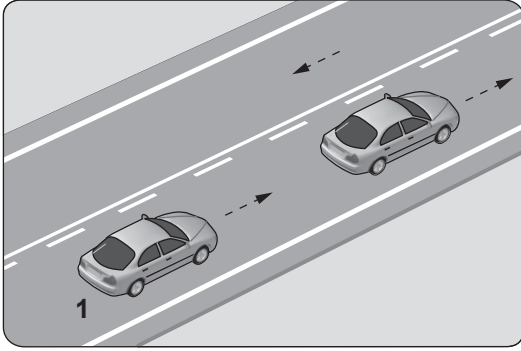
30.



Taşıt yolu üzerine çizilen şekildeki yazı ve sembollerden hangileri, sürücülere araçlarını uygun mesafede mutlaka durdurmaları gerektiğini bildirir?

- A) Yalnız I
B) I ve II
C) II ve III
D) I, II ve III

31.



Şekildeki kara yolunda 1 numaralı araç sürücüsünün aşağıdakilerden hangisini yapması yanlıştır?

- A) Bulunduğu şeritte seyretmesi
B) Geçme sırasında hızını artırması
C) Yol müsait ise önündeki aracı sollayarak geçmesi
D) Yol müsait değilse önündeki aracın sağından geçmesi

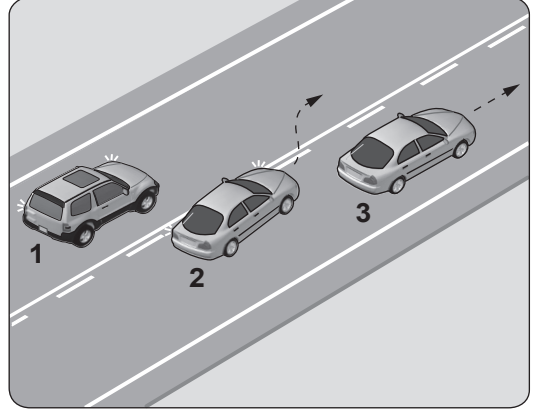
32. Aşağıdakilerden hangisi, duraklanan veya park edilen yerden çıkan araç sürücüsünün uyması gereken kurallardan biri değildir?

- A) Işıkla veya kolla çıkış işareti vermesi
B) Aracını ve aracının etrafını kontrol etmesi
C) Yoldan geçen araç sürücülerini ikaz edip yavaşlatması
D) Sakıncalı bir durum olmadığında manevraya başlaması

33. Zorunlu hâller dışında otoyollarda motorlu araçların asgari (en az) hız sınırı saatte kaç kilometredir?

- A) 15 B) 35 C) 40 D) 50

34.



Şekilde görülen araç geçme işlemiyle ilgili olarak aşağıdakilerden hangisi söylenebilir?

- A) 2 numaralı aracın arkadan gelen trafiği kontrol etmediği
B) 3 numaralı aracın izlediği şeridin yanlış olduğu
C) 1 numaralı aracın izlediği şeridin yanlış olduğu
D) 3 numaralı aracın geçme yasağına uymadığı

35. 70 km/saatlik hızla, arka arkaya seyreden iki araç arasındaki mesafe en az kaç metre olmalıdır?

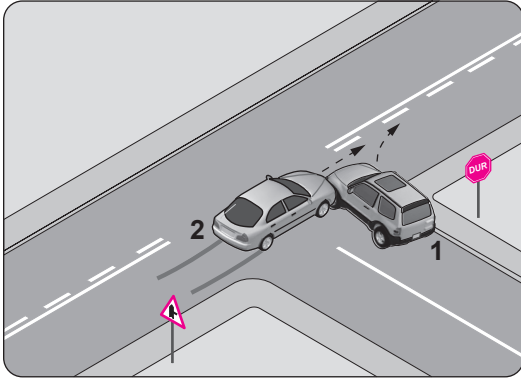
- A) 25 B) 35 C) 45 D) 55

36. Aşağıdakilerden hangisi, Karayolları Genel Müdürlüğünün görev ve yetkilerinden birisi değildir?

- A) Kara yollarında, gerekli önleyici teknik tedbirleri almak veya aldırarak
B) Kara yolu güvenliğini ilgilendiren konulardaki projeleri incelemek ve onaylamak
C) Tüm kara yollarındaki işaretleme standartlarını tespit etmek, yayınlamak ve kontrol etmek
D) Sürücü adaylarının teorik ve uygulamalı sınavlarını yapmak ve başarılı olanlara sertifika verilmesini sağlamak

37. Aşağıdaki davranışlardan hangisi trafiğin akışını olumsuz etkiler?
- A) Girilecek şeritteki aracın geçmesini beklemek
B) Gidiş yönüne göre en sağdaki şeritten seyretmek
C) Gidişe ayrılan en soldaki şeridi sürekli olarak işgal etmek
D) Çok şeritli yollarda hızın gerektirdiği şeritten seyretmek

38.



Şekle göre aşağıdakilerden hangisi kesinlikle söylenir?

- A) 2 numaralı aracın yanlış şeritte seyrettiği
B) 2 numaralı aracın takip mesafesine uymadığı
C) 1 numaralı aracın dönüş işaretini yanlış kullandığı
D) 1 numaralı aracın doğru geçmekte olan 2 numaralı araca yol vermediği
39. Kara yolunda bir birim olarak seyretmek üzere birbirine bağlanmış, en çok iki römorktan oluşan araçlara ne ad verilir?
- A) Arazi taşıtı
B) Taşıt katarı
C) Kamp taşıtı
D) Umum servis aracı
40. Kara yollarındaki trafik levhalarına zarar veren sorumluya ne yapılır?
- A) 6 ay hapis cezası verilir.
B) Trafikten ömür boyu men edilir.
C) Sürücü belgesi varsa geri alınır.
D) Zarar karşılıkları ve masraf ödetilir.

41. Benzinli motorlarda normal yanma olmamasının sebeplerinden biri aşağıdakilerden hangisidir?

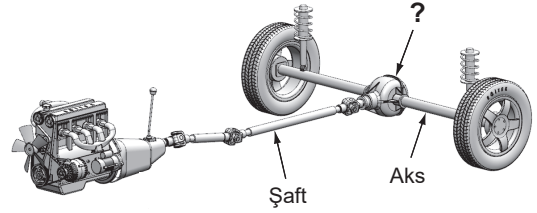
- A) Frenlerin ayarsız olması
B) Bujilerin kurum bağlaması
C) Depodaki yakıt seviyesinin azalması
D) Lastiklerin hava basıncının fazla olması

42. Aracın gösterge panelinde bulunan şekildeki ikaz ışığı, aşağıdakilerden hangisidir?



- A) Arka sis lambası ikaz ışığı
B) Hava yastığı ikaz ışığı
C) Akü şarj ikaz ışığı
D) ABS fren sistemi ikaz ışığı

43. Şekilde soru işareti (?) ile gösterilen güç aktarma organının adı nedir?



- A) Volan
B) Kavrama
C) Vites kutusu
D) Diferansiyel

44. I. Aşınmayı azaltmak
II. Sürtünmeyi azaltmak
III. Yakıt tüketimini artırmak

Yukarıdakilerden hangileri motor yağının görevlerindedir?

- A) Yalnız I
B) I ve II
C) II ve III
D) I, II ve III

45. Aşağıdakilerden hangisi motor soğutma suyunun azalmasına sebep olur?

- A) Fren balatalarının aşınması
B) Isıtma bujilerinin arızalanması
C) Hararet göstergesinin arızalanması
D) Radyatör hortumlarının su sızdırması

46. Motor çalışır durumda iken, aracın gösterge panelinde bulunan şekildeki uyarı lambasının yanıyor olması neyi bildirir?



- A) Araç yakıtının bitmek üzere olduğunu
B) Araç kapılarında birinin açık kaldığını
C) Motor yağının değiştirilmesi gerektiğini
D) Ön ısıtma bujilerinin çalışmakta olduğunu

47. I. Jant kapağı çıkartılır.
II. Kriko ile araç kaldırılır.
III. Bijon somunları sökülür.
IV. Bijon somunları gevşetilir.
V. Aracın hareket etmemesi için gerekli güvenlik önlemleri alınır.

Verilenlere göre, araç lastiğinin sökülmesinde doğru işlem sırası nasıl olmalıdır?

- A) I - II - III - IV - V B) II - III - I - IV - V
C) III - II - IV - V - I D) V - I - IV - II - III

48. Dört zamanlı benzinli motorlarda, zamanların oluşum sırası aşağıdaki gibidir.



Buna göre, hangi zamanda emme supabı açılır ve silindirlere yakıt-hava karışımı girer?

- A) Emme zamanı
B) Sıkıştırma zamanı
C) Ateşleme (İş) zamanı
D) Egzoz zamanı

49. Motor çalışır durumda iken marş yapılırsa aşağıdakilerden hangisi meydana gelir?

- A) Motor daha iyi yağlama yapar.
B) Motor daha yavaş döner.
C) Marş dişlisi zarar görür.
D) Motor daha hızlı döner.

50. Aracın elektrik sisteminde bulunan sigortalardan biri yanmış ise yerine takılacak olan yeni sigortanın amper değeri eskisine göre nasıl olmalıdır?

- A) Aynı B) Daha büyük
C) Daha küçük D) Önemli değildir.

TEST BİTTİ.

CEVAPLARINIZI KONTROL EDİNİZ.

SINAV SÜRESİNCE UYULACAK KURALLAR

1. Adaylar, sınav kurallarına ve salon görevlilerinin tüm uyarılarına uymak zorundadırlar. Kurallara ve uyarılara uymayan adayların sınavları geçersiz sayılacaktır.
2. Sınav başladıktan sonra adayların salon görevlileri ve birbirleri ile konuşmaları, kalem, silgi vb. şeyleri istemeleri yasaktır.
3. Adaylar sınav süresince, sınav giriş belgesi ile birlikte kimlik belgelerinden birini (nüfus cüzdanı, pasaport veya sürücü belgesi) masalarının üzerinde bulundurmamak zorundadırlar.
4. Sınav evraklarını teslim etmeyen, soru kitapçıklarının sayfalarından bir kısmını eksik teslim edenlerin sınavları geçersiz sayılacaktır.

SINAV GÖREVLİLERİNCE SINAV BAŞLAMADAN ÖNCE ÖĞRENCİLERE YAPILACAK SON UYARI

- Soracağınız bir şey var mı? Varsa, şimdi sorunuz.
- Sınav başladıktan sonra sorularınıza cevap verilmeyecektir.
- Başlama zilini bekleyiniz.
- Hepinize başarılar dileriz.

(Sınav görevlisi başlama ve bitiş saatini tahtaya yazacaktır.)

Bu kitapçığın her hakkı saklıdır. Hangi amaçla olursa olsun, kitapçığın tamamının veya bir kısmının Millî Eğitim Bakanlığı Ölçme, Değerlendirme ve Sınav Hizmetleri Genel Müdürlüğünün yazılı izni olmadan kopya edilmesi, fotoğraflarının çekilmesi, bilgisayar ortamına alınması, herhangi bir yolla çoğaltılması, yayımlanması veya başka bir amaçla kullanılması yasaktır. Bu yasağa uymayanlar, doğabilecek cezai sorumluluğu ve kitapçığın hazırlanmasındaki mali külfeti peşinen kabullenmiş sayılır.

“BAŞLAYINIZ” DENİLMEDEN SORU KİTAPÇIĞINI AÇMAYINIZ.

12.12.2015 TARİHİNDE YAPILAN MOTORLU TAŞIT SÜRÜCÜ KURSİYERLERİ SINAVI
N KİTAPÇIĞI CEVAP ANAHTARIDIR

MOTORLU TAŞIT SÜRÜCÜ
KURSİYERLERİ SINAVI

1. B
2. C
3. B
4. D
5. A
6. A
7. C
8. B
9. A
10. B
11. D
12. B
13. D
14. A
15. B
16. C
17. C
18. B
19. A
20. D
21. D
22. A
23. A
24. C
25. A
26. B
27. C
28. D
29. C
30. A
31. D
32. C
33. C
34. A
35. B
36. D
37. C
38. D
39. B
40. D
41. B
42. C
43. D
44. B
45. D
46. A
47. D
48. A
49. C
50. A