

KİTAPÇIK TÜRÜ

K

T.C.
MİLLÎ EĞİTİM BAKANLIĞI
ÖLÇME, DEĞERLENDİRME VE
SINAV HİZMETLERİ GENEL MÜDÜRLÜĞÜ

SERTİFİKA TÜRÜ

C-D-E

4. GRUP

MOTORLU TAŞIT SÜRÜCÜ ADAYLARI SINAVI
10/01/2015

Ad ve Soyadı :
T.C. Kimlik No :

DERSLER	SORU SAYISI	TOPLAM SORU SAYISI	TOPLAM SÜRE (DAKİKA)
İLK YARDIM BİLGİSİ	13	50	60
TRAFİK VE ÇEVRE BİLGİSİ	21		
MOTOR VE ARAÇ TEKNİĞİ BİLGİSİ	16		

ADAYLARIN DİKKATİNE!

1. Sınav saat **11:00**'de başlayacaktır. Sınav süresince dışarı çıkmayınız.
2. Sınav sırasında sözlük, hesap cetveli veya makinesi, çağrı cihazı, cep telefonu, telsiz, radyo gibi elektronik iletişim araçlarını yanınızda bulundurmuyunuz. Bu araçları kullanmanız ve kopya çekmeye teşebbüs etmeniz hâlinde sınavınız geçersiz sayılacaktır.
3. Başvuru şartlarını taşımadığınız hâlde sınava girmeniz, kopya çekmeniz, cevap kâğıdınızdaki fotoğraf ve bilgiler ile geçerli kimlik belgenizdeki (nüfus cüzdanı, pasaport veya sürücü belgenizdeki) bilgilerde uyumsuzluk olması, başka adayın sınav evrakını kullanmanız, geçerli kimlik belgenizi ve sınav giriş belgenizi ibraz edemediğiniz durumlarda sınavınız geçersiz sayılacaktır.
4. Elektronik iletişim araçlarıyla kopya çekmeniz, yerinize başka birinin sınava girdiğinin belirlenmesi veya organize olarak kopya çekme eylemine karıştığınızın tespit edilmesi durumunda bir yıl süreyle sınava alınmayacaksınız.
5. Sınavın değerlendirilmesi aşamasında, kopya tespiti veya başka adayın sınav evrakını kullanmanız durumunda sınavınız geçersiz sayılacaktır.

CEVAP KÂĞIDI VE SORU KİTAPÇIĞI İLE İLGİLİ AÇIKLAMALAR

1. Cevap kâğıdınızdaki bilgilerin doğruluğunu kontrol ediniz. İlgili yere ad ve soyadınızı mürekkepli kalemle yazarak imzalayınız.
2. **Adınıza düzenlenmiş cevap kâğıdı üzerinde belirtilen sertifika ve kitapçık türünüze uygun soru kitapçığını almamış iseniz, bunu salon görevlilerine bildirerek uygun kitapçıkla değiştirilmesini sağlamakla yükümlüsünüz. Bu durumu salon görevlilerine bildirmedığınız ya da geç bildirdiğinizde tüm sorumluluk size ait olacaktır.**
3. Cevap kâğıdı üzerinde kodlamalarınızı kurşun kalemle yapınız.
4. Değiştirmek istediğiniz bir cevabı, yumuşak silgiyle cevap kâğıdını örselemeden temizce siliniz ve yeni cevabınızı kodlayınız.
5. Soru kitapçığının sayfalarını kontrol ediniz, baskı hatası var ise değiştirilmesini sağlayınız.
6. Soru kitapçığının ön yüzündeki ilgili yerlere ad, soyad ve T.C. kimlik numaranızı yazınız.
7. Her sorunun dört seçeneğinden sadece biri doğrudur. Doğru seçeneği, cevap kâğıdınızın ilgili sütununa soru numarasını dikkate alarak yuvarlağın dışına taşımadan kodlayınız. **Soru kitapçığı üzerinde yapılan cevaplandırmalar dikkate alınmayacaktır.**
8. Yanlış cevaplarınız dikkate alınmadan sadece doğru cevaplarınız üzerinden puanlama yapılacaktır.
9. Her ders kendi içerisinde **100** puan üzerinden değerlendirilecektir. Başarılı sayılabilmemiz için her dersten ayrı ayrı en az **70** puan almanız gerekir.
10. Soruları ve sorulara verdiğiniz cevapları, yanınızda götürmek amacıyla kaydetmeyiniz; hiçbir şekilde dışarı çıkarmayınız.
11. **Sınav bitiminde, sınav giriş belgesi, soru kitapçığı ve cevap kâğıdını salon görevlilerine teslim ediniz.**

Arka kapaktaki açıklamalara geçiniz.

1. Sürücüler neden ilk yardım bilgi ve becerisine sahip olmalıdır?

- A) Kendisinin ve yakınlarının sağlığını korumak için
- B) Çevredeki bulaşıcı hastalıklardan korunmak için
- C) Hastaları iyileştirici tıbbi tedaviyi uygulamak için
- D) Kazalarda hayat kurtarıcı ilk müdahaleyi yapabilmek için

2. Kaza yerindeki araçtan, yaralının çıkarılmasında **ilk aşama** aşağıdakilerden hangisidir?

- A) Motorun durdurulup aracın sabitlenmesi
- B) Yaralının araçtan çıkarılabileceği çıkış yerlerinin sağlanması
- C) Yaralıyı taşımak için sedye getirilmesi
- D) Tıbbi yardım istenmesi

3. Bak - Dinle - Hisset yönteminde "Bak" ne anlama gelir?

- A) Kaza bölgesinde yanıcı madde olup olmadığına bakılması
- B) Yaralının göğüs kafesinin inip kalktığına bakılması
- C) Yaralıda kırık olup olmadığına bakılması
- D) Kaç yaralı olduğuna bakılması

4. I- Ağızdan buruna
II- Silvester (Göğüsten bastırma)
III- Holger-Nielsen (Sırttan bastırma)

Ağız-burun çevresinde kanama olan yaralılarda solunum durması söz konusu ise, yukarıdaki suni solunum yöntemlerinden hangileri uygulanabilir?

- A) Yalnız I
- B) I ve II
- C) II ve III
- D) I, II ve III

5. Kırık ve çıkık bölgesine ilk yardım olarak aşağıdaki işlemlerden hangisi yapılır?

- A) Sürekli buzla ovulur.
- B) Kuvvetli masaj yapılır.
- C) Sıcak uygulama yapılır.
- D) Hareketsiz kalması sağlanır.

6. İlk yardımcı olarak bulunduğunuz bir kaza yerinde, kazazedelerden birinin dirseği ile omzu arasında kalp atımları ile uyumlu ve fişkırır tarzda bir kanamasının olduğunu gözlemlediniz.

Bu durumda hangi tür kanama olduğunu düşünürsünüz?

- A) Toplardamar
- B) Atardamar
- C) Kılcal damar
- D) Yırtık kanaması

7. Aşağıdaki durumların hangisinde, kazazedenin bacaklarının 30 cm yukarı kaldırılması doğru bir ilk yardım uygulamasıdır?

- A) Şok durumu
- B) Beyin kanaması
- C) Ayak bölgesinden yılan sokması
- D) Akciğer zedelenmesi ve kanaması

8. Başa alınan darbe sonucu kulağından kan gelen kazazedeye aşağıdakilerden hangisi uygulanır?

- A) Oturtulup kulağına pamuk tıkanır.
- B) Sırtüstü yatırılarak ayakları yukarı kaldırılır.
- C) Kan akan bölgesi altta kalacak şekilde yan yatırılır ve kanama engellenmez.
- D) Kan akan bölgesi üstte kalacak şekilde yan yatırılır ve kulak pamukla tıkanır.

9. Aşağıdakilerden hangisi 3. derece (ağır) yanıkların bir göstergesidir?

- A) Yanık bölgesinde sinir harabiyetinin olması
- B) Kılcal damar uçları ve sinir uçlarının açık olması
- C) Deri bütünlüğünün bozulmaması ve derinin gergin olması
- D) Derinin kuru ve ağrılı olması

10. Aşağıdakilerden hangisinin yarı oturuş veya oturmuş pozisyonunda taşınması **sakıncalıdır**?

- A) Kaburgalarında kırık olanlar
- B) Kalça kemiğinde kırık olanlar
- C) Açık göğüs yaralanması olanlar
- D) Kol ve köprücük kemiğinde kırık olanlar

11. Bebeklerde (0-12 ay) tek ilk yardımcı ile yapılan dış kalp masajı uygulanması ile ilgili olarak aşağıdakilerden hangisi doğrudur?

- A) Göğüs ve sırt kısmının iki elin arasına alınarak sıkıştırılması
- B) Sağ elin yumruk hâline getirilerek göğüs merkezine vurulması
- C) Göğüs kemiği 6 cm aşağıya inecek şekilde basınç uygulanması
- D) Bir elin orta ve yüzük parmağı ile göğüs kemiği 4 cm aşağıya inecek şekilde basınç uygulanması

12. Çok sayıda yaralının olduğu kazalarda en son taşınması gereken yaralı aşağıdakilerden hangisidir?

- A) Bilincini kaybeden
- B) Açık karın yarası olan
- C) Solunum zorluğu olan
- D) Ayak bileğinde çıkık olan

13. Sindirim yolu zehirlenmelerinde aşağıdaki uygulamalardan hangisinin yapılması yanlıştır?

- A) Bilinci yerinde olmayan hastanın kusturulmaması
- B) Zehirlenmenin neden kaynaklandığının belirlenmesi
- C) Besin zehirlenmesi 2 saati geçmiş ise hastanın hemen kusturulması
- D) Çamaşır suyu zehirlenmelerinde hastanın kesinlikle kusturulmaması ve bol su içirilmesi

İLK YARDIM BİLGİSİ TESTİ BİTTİ.
TRAFİK VE ÇEVRE BİLGİSİ TESTİNE GEÇİNİZ.

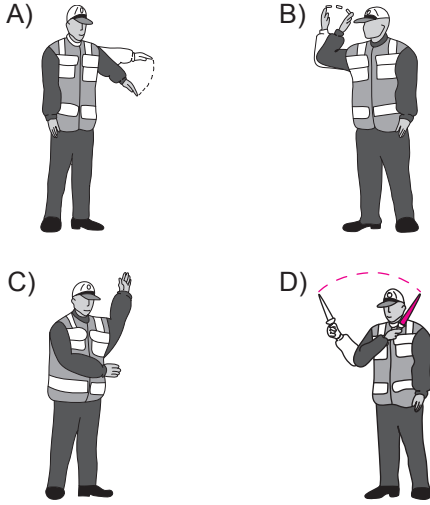
1. Yetkililerce, araçla ilgili belgelerin alınıp aracın belirli bir yere çekilerek trafikten alıkonulmasına ne denir?

- A) Trafik suçu B) Trafik terörü
C) Trafikten men D) Trafik kusuru

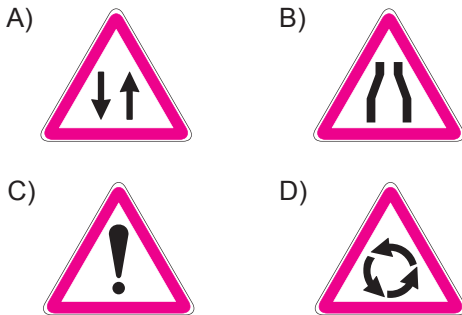
2. Aralıklı olarak yanıp sönen sarı ışıkta sürücü ne yapmalıdır?

- A) Yavaş ve dikkatli geçmeli
B) Durmalı, yolu kontrol ettikten sonra geçmeli
C) Yolu açık olduğunu bildirdiği için hızlı geçmeli
D) Yolu kapalı olduğunu bildirdiği için bu yola girmemeli

3. Trafik görevlisinin hangi hareketi seri bir şekilde yapması "trafiğin hızlanması" işaretidir?



4. Aşağıdakilerden hangisi iki yönlü trafik işaret levhasıdır?



5. Şekildeki trafik işaretini gören sürücünün aşağıdakilerden hangisini yapması doğrudur?



- A) Hızını artırması
B) Sert fren yapması
C) Vitesi boşa alması
D) Uygun vitesle inmesi

6. Şekildeki trafik işareti aşağıdakilerden hangisini bildirir?



- A) Geçme yasağının sona erdiğini
B) Kamyonlar için geçme yasağının sona erdiğini
C) Kamyonların öndeki taşıtı geçmesinin yasak olduğunu
D) Tehlikeli madde taşıyan taşıtın giremeyeceğini

7. Şekildeki trafik işareti aşağıdakilerden hangisini bildirir?



- A) Azami hız sınırını
B) Geçme yasağı sonunu
C) Taşıtın giremeyeceğini
D) Hız sınırlaması sonunu

8. Taşıt yolu veya park alanında, kaplama üzerine çizilen şekildeki sembolün anlamı nedir?



- A) Özürlü sürücü yolu
B) Özürlü taşıtı giremez
C) Özürlü sürücüler çıkabilir
D) Özürlü sürücüler için park yeri

9. Yerleşim birimleri dışındaki kara yollarında, hangi tür taşıtların öndeki araçla olan takip mesafesi 50 metreden az olmamalıdır?

- A) Otomobil
B) Motosiklet
C) Tehlikeli madde taşıyan taşıt
D) Lastik tekerlekli traktör

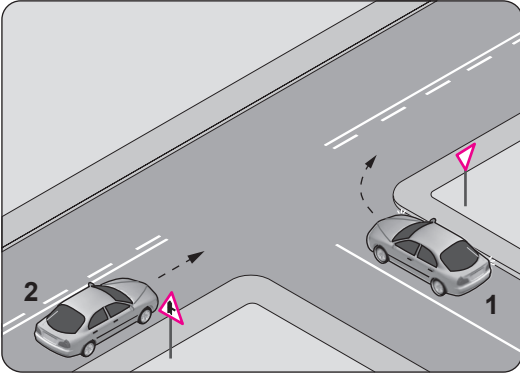
10. Öndeki araç geçilirken geçiş şeridinde ne kadar seyredilmelidir?

- A) Geçilen aracın boyunun yarısı kadar
- B) Geçilen aracın ön hizasına gelinceye kadar
- C) Karşıdan gelen araçla karşılaşıncaya kadar
- D) Geriyi görme aynasından geçilen araç görülünceye kadar

11. Manevra yapacak sürücü aşağıdakilerden hangisini yapmalıdır?

- A) İşaret verdiği anda manevraya başlamalı
- B) Ön, arka ve yanlardaki trafiği kontrol etmeli
- C) Manevraya başladıktan sonra işaret vermeli
- D) Manevra bitmeden önce işaret vermeyi sona erdirmeli

12. Şekle göre 2 numaralı aracın sürücüsü ne yapmalıdır?

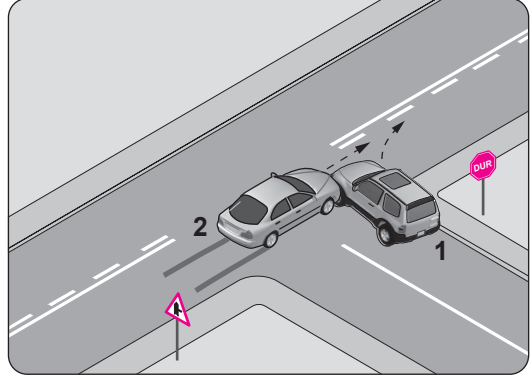


- A) Korna çalıp 1 numaralı aracın geçmesini beklemeli
- B) Geçiş hakkını 1 numaralı araca vermeli
- C) Geçiş hakkını kendisi kullanmalı
- D) Hızını artırıp kavşağa girmeli

13. Aksine bir işaret yoksa, eğimsiz iki yönlü dar yolda, otomobil ile kamyonun karşılaşması hâlinde, hangisi diğerine yol vermelidir?

- A) Otomobil, kamyonu
- B) Kamyon, otomobile
- C) Trafik yoğunluğu az olan yöndeki taşıt, diğerine
- D) Trafik yoğunluğu fazla olan yöndeki taşıt, diğerine

14.



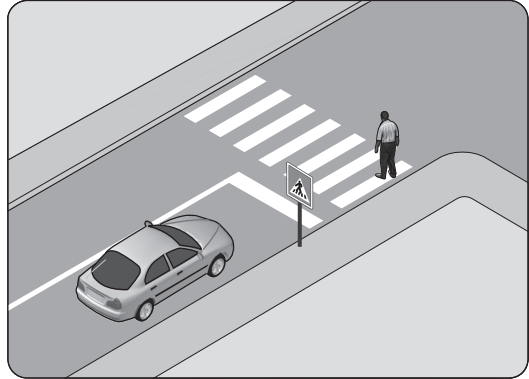
Şekle göre aşağıdakilerden hangisi kesinlikle söylenir?

- A) 1. aracın doğru geçen araca yol vermediği
- B) 1. aracın dönüş işaretini yanlış kullandığı
- C) 2. aracın takip mesafesine uymadığı
- D) 2. aracın yanlış şeritte seyrettiği

15. Yerleşim yeri içindeki yollarda, aksine bir işaret yoksa, minibüs, otobüs ve kamyonlar için azami hız saatte kaç kilometredir?

- A) 20
- B) 30
- C) 40
- D) 50

16. Şekle göre sürücü nasıl davranmalıdır?



- A) Geçiş hakkını yayaya vermeli
- B) Korna çalıp yayayı durdurmalı
- C) Geçiş hakkını kendi kullanmalı
- D) Yayanın yola girmesini önlemeli

17. B sınıfı sürücü belgesi ile aşağıdaki araçlardan hangisi kullanılamaz?

- A) Traktör
- B) Motosiklet
- C) Minibüs
- D) Kamyonet

18. Geceleri kara yolunda karşı yönden gelen sürücülerin gözlerini kamastırmamak için hangi ışıkların yakılması zorunludur?

- A) Park ışıklarının
- B) Acil uyarı ışıklarının
- C) Uzağı gösteren ışıkların
- D) Yakını gösteren ışıkların

19. Park hâlindeki araca çarpan sürücünün aşağıdakilerden hangisini yapması yanlıştır?

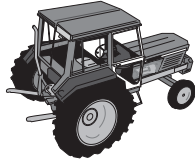
- A) Trafik görevlisine haber vermesi
- B) Zarar verdiği aracın sahibini bulması
- C) Zarar fazla değilse olay yerinden uzaklaşması
- D) Aracın sahibini bulamaz ise yazılı bilgi bırakması

20. Aşağıdaki taşıtların hangisinde yangın söndürme cihazının bulundurulması zorunludur?

A)



B)



C)



D)



21. Aşağıdakilerden hangisi özel araçların gereksiz kullanılmasının sonuçlarındandır?

- A) Trafik yoğunluğunun azalması
- B) Trafik yoğunluğunun artması
- C) Gürültü kirliliğinin önlenmesi
- D) Yakıt tüketiminin azalması

**TRAFİK VE ÇEVRE BİLGİSİ TESTİ BİTTİ.
MOTOR VE ARAÇ TEKİNİĞİ BİLGİSİ TESTİNE
GEÇİNİZ.**

1. Araçlarda arka camın rezistanslı (ısıtıcı) olmasının nedeni aşağıdakilerden hangisidir?

- A) Camın patlamasını önlemek
- B) Radyo ve televizyon anteni olarak kullanmak
- C) Camda oluşan donma ve buğulanmayı önlemek
- D) Cam yapışkanının cama ve gövdeye sağlam tutunmasını sağlamak

2. Benzinli motorlarda normal yanma olmamasının sebeplerinden biri aşağıdakilerden hangisidir?

- A) Frenlerin ayarsız olması
- B) Bujilerin kurum bağlaması
- C) Depodaki yakıt seviyesinin azalması
- D) Lastiklerin hava basıncının fazla olması

3. Aşağıdakilerden hangisi motorda yapılan ayarlardandır?

- A) Supap ayarı
- B) Rot ayarı
- C) Fren ayarı
- D) Far ayarı

4. Dizel motorlarında yakıt filtresi değiştirilince aşağıdakilerden hangisi yapılır?

- A) Motor yağı değiştirilir.
- B) Depoya yakıt konulur.
- C) Hava filtresi değiştirilir.
- D) Yakıt sisteminin havası alınır.

5. Marş motoru aşağıdaki parçalardan hangisine hareket iletir?

- A) Amortisöre
- B) Diferansiyele
- C) Fan motoruna
- D) Volan dişlisine

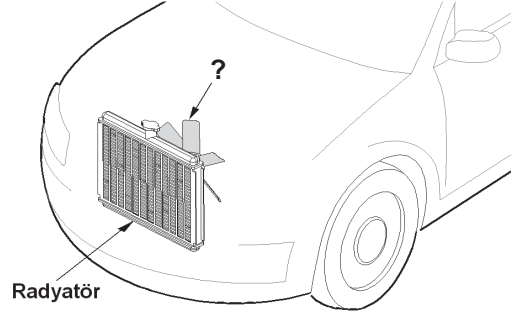
6. Motor çalışır durumda iken yağlamanın olup olmadığı aşağıdakilerin hangisinden anlaşılır?

- A) Yağ göstergesinden
- B) Yağ çubuğundan
- C) Yağ karterinden
- D) Yağ filtresinden

7. Aşağıdakilerden hangisi motorun verimli çalışabileceği sıcaklığı ayarlar?

- A) Şarj sistemi
- B) Yakıt sistemi
- C) Soğutma sistemi
- D) Ateşleme sistemi

8. Şekilde soru işareti (?) ile gösterilen motor soğutma sistemi parçasının adı nedir?



- A) Termostat
- B) Soğutma fanı
- C) Hararet müşiri
- D) Ventilator kayışı

9. Aşağıdakilerden hangisi balanssız tekerleğin araç üzerindeki etkilerindendir?

- A) Motorun hararet yapması
- B) Motor suyuna yağ karışması
- C) Manifoldlarda kaçakların oluşması
- D) Lastiklerin hızlı ve düzensiz aşınması

10. Fren pedalına basıldığında, frenleme kuvvetinin basınçlı hava ile sağlandığı fren sistemi aşağıdakilerden hangisidir?

- A) Havalı fren sistemi
- B) Hidrolik fren sistemi
- C) Mekanik fren sistemi
- D) Elektrikli fren sistemi

11. Araç çalıştırılıp hareket ettirilmek istenildiğinde rahat harekete geçmiyor, zorlanıyorsa sebebi aşağıdakilerden hangisidir?

- A) Jikle çekilidir.
- B) El freni çekilidir.
- C) Motor yağı eksiktir.
- D) Lastik hava basıncı fazladır.

12. Aşağıdakilerden hangisi araçta, elektrikli alıcıları ve elektrik tesisatını kısa devreden doğacak tehlikeye karşı korur?

- A) Akü
B) Buji
C) Sigorta
D) Enjektör

13. Araca bağlanan römorkta aşağıdaki ikaz sistemlerinin hangisi çalışır durumda olmalıdır?

- A) Sinyal lambası
B) Korna
C) Şarj lambası
D) Yağ lambası

14. Debriyaj kaçırıyorsa sebebi aşağıdakilerden hangisi olabilir?

- A) Araç hızının fazla olması
B) Avans ayarının bozulması
C) Lastik hava basınçlarının düşük olması
D) Debriyaj balatasının yağlanması

15. Aşağıdakilerden hangisinin aşınması direksiyon boşluğunun artmasına neden olur?

- A) Pistonların
B) Rot başlarının
C) Krank milinin
D) Vites kutusunun

16. Aracın gelecekteki performansı için motorun alıştırılması (rodaj) sürecinde aşağıdakilerden hangisinin yapılması doğrudur?

- A) Ani duruş ve kalkış yapılması
B) Motorun tam yükte çalıştırılması
C) Motor devrinin çok yükseltilmemesi
D) Motor soğukken çok çabuk hızlanması

**TEST BİTTİ.
CEVAPLARINIZI KONTROL EDİNİZ.**

SINAV SÜRESİNCE UYULACAK KURALLAR

- 1. Adaylar, sınav kurallarına ve salon görevlilerinin tüm uyarılarına uymak zorundadırlar. Kurallara ve uyarılara uymayan adayların sınavları geçersiz sayılacaktır.**
2. Sınav başladıktan sonra adayların salon görevlileri ve birbirleri ile konuşmaları, kalem, silgi vb. şeyleri istemeleri yasaktır.
3. Adaylar sınav süresince, sınav giriş belgesi ile birlikte kimlik belgelerinden birini (nüfus cüzdanı, pasaport veya sürücü belgesi) masalarının üzerinde bulundurmamak zorundadırlar.
- 4. Sınav evraklarını teslim etmeyen, soru kitapçıklarının sayfalarından bir kısmını eksik teslim edenlerin sınavları geçersiz sayılacaktır.**

SALON GÖREVLİLERİNCE SINAV BAŞLAMADAN ÖNCE ADAYLARA YAPILACAK SON UYARI

- Soracağınız bir şey var mı? Varsa şimdi sorunuz.
- Sınav başladıktan sonra sorularınıza cevap verilmeyecektir.
- Başlama zilini bekleyiniz.
- Hepinize başarılar dileriz.

(Salon başkanı başlama ve bitiş saatini tahtaya yazacaktır.)

Bu kitapçığın her hakkı saklıdır. Hangi amaçla olursa olsun, kitapçığın tamamının veya bir kısmının Millî Eğitim Bakanlığı Ölçme, Değerlendirme ve Sınav Hizmetleri Genel Müdürlüğü'nün yazılı izni olmadan kopya edilmesi, fotoğraflarının çekilmesi, bilgisayar ortamına alınması, herhangi bir yolla çoğaltılması, yayımlanması veya başka bir amaçla kullanılması yasaktır. Bu yasağa uymayanlar, doğabilecek cezai sorumluluğu ve kitapçığın hazırlanmasındaki mali külfeti peşinen kabullenmiş sayılır.

“BAŞLAYINIZ” DENİLMEDEN SORU KİTAPÇIĞINI AÇMAYINIZ.

10.01.2015 TARİHİNDE YAPILAN MOTORLU TAŞIT SÜRÜCÜ ADAYLARI SINAVI (MTSAS)
K KİTAPÇIĞI CEVAP ANAHTARIDIR

İLK YARDIM BİLGİSİ	TRAFİK VE ÇEVRE BİLGİSİ	MOTOR VE ARAÇ TEKNİĞİ BİLGİSİ
1. D	1. C	1. C
2. A	2. A	2. B
3. B	3. B	3. A
4. C	4. A	4. D
5. D	5. D	5. D
6. B	6. C	6. A
7. A	7. A	7. C
8. C	8. D	8. B
9. A	9. C	9. D
10. B	10. D	10. A
11. D	11. B	11. B
12. D	12. C	12. C
13. C	13. B	13. A
	14. A	14. D
	15. D	15. B
	16. A	16. C
	17. B	
	18. D	
	19. C	
	20. A	
	21. B	