

KİTAPÇIK TÜRÜ

K

T.C.
MİLLÎ EĞİTİM BAKANLIĞI
ÖLÇME, DEĞERLENDİRME VE
SINAV HİZMETLERİ GENEL MÜDÜRLÜĞÜ

SERTİFİKA TÜRÜ

A1-A2

1. GRUP

MOTORLU TAŞIT SÜRÜCÜ ADAYLARI SINAVI
10/01/2015

Ad ve Soyadı :
T.C. Kimlik No :

DERSLER	SORU SAYISI	TOPLAM SORU SAYISI	TOPLAM SÜRE (DAKİKA)
İLK YARDIM BİLGİSİ	15	45	60
TRAFİK VE ÇEVRE BİLGİSİ	20		
MOTOR VE ARAÇ TEKNİĞİ BİLGİSİ	10		

ADAYLARIN DİKKATİNE!

- Sınav saat **11:00**'de başlayacaktır. Sınav süresince dışarı çıkmayınız.
- Sınav sırasında sözlük, hesap cetveli veya makinesi, çağrı cihazı, cep telefonu, telsiz, radyo gibi elektronik iletişim araçlarını yanınızda bulundurmuyunuz. Bu araçları kullanmanız ve kopya çekmeye teşebbüs etmeniz hâlinde sınavınız geçersiz sayılacaktır.
- Başvuru şartlarını taşımadığınız hâlde sınava girmeniz, kopya çekmeniz, cevap kâğıdınızdaki fotoğraf ve bilgiler ile geçerli kimlik belgenizdeki (nüfus cüzdanı, pasaport veya sürücü belgenizdeki) bilgilerde uyumsuzluk olması, başka adayın sınav evrakını kullanmanız, geçerli kimlik belgenizi ve sınav giriş belgenizi ibraz edemediğiniz durumlarda sınavınız geçersiz sayılacaktır.
- Elektronik iletişim araçlarıyla kopya çekmeniz, yerinize başka birinin sınava girdiğinin belirlenmesi veya organize olarak kopya çekme eylemine karıştığınızın tespit edilmesi durumunda bir yıl süreyle sınava alınmayacaksınız.
- Sınavın değerlendirilmesi aşamasında, kopya tespiti veya başka adayın sınav evrakını kullanmanız durumunda sınavınız geçersiz sayılacaktır.

CEVAP KÂĞIDI VE SORU KİTAPÇIĞI İLE İLGİLİ AÇIKLAMALAR

- Cevap kâğıdınızdaki bilgilerin doğruluğunu kontrol ediniz. İlgili yere ad ve soyadınızı mürekkepli kalemle yazarak imzalayınız.
- Adınıza düzenlenmiş cevap kâğıdı üzerinde belirtilen sertifika ve kitapçık türünüze uygun soru kitapçığını almamış iseniz, bunu salon görevlilerine bildirerek uygun kitapçıkla değiştirilmesini sağlamakla yükümlüsünüz. Bu durumu salon görevlilerine bildirmedığınız ya da geç bildirdiğinizde tüm sorumluluk size ait olacaktır.**
- Cevap kâğıdı üzerinde kodlamalarınızı kurşun kalemle yapınız.
- Değiştirmek istediğiniz bir cevabı, yumuşak silgiyle cevap kâğıdını örselemeden temizce siliniz ve yeni cevabınızı kodlayınız.
- Soru kitapçığının sayfalarını kontrol ediniz, baskı hatası var ise değiştirilmesini sağlayınız.
- Soru kitapçığının ön yüzündeki ilgili yerlere ad, soyad ve T.C. kimlik numaranızı yazınız.
- Her sorunun dört seçeneğinden sadece biri doğrudur. Doğru seçeneği, cevap kâğıdınızın ilgili sütununa soru numarasını dikkate alarak yuvarlağın dışına taşımadan kodlayınız. **Soru kitapçığı üzerinde yapılan cevaplandırmalar dikkate alınmayacaktır.**
- Yanlış cevaplarınız dikkate alınmadan sadece doğru cevaplarınız üzerinden puanlama yapılacaktır.
- Her ders kendi içerisinde **100** puan üzerinden değerlendirilecektir. Başarılı sayılabilmemiz için her dersten ayrı ayrı en az **70** puan almanız gerekir.
- Soruları ve sorulara verdiğiniz cevapları, yanınızda götürmek amacıyla kaydetmeyiniz; hiçbir şekilde dışarı çıkarmayınız.
- Sınav bitiminde, sınav giriş belgesi, soru kitapçığı ve cevap kâğıdını salon görevlilerine teslim ediniz.**

Arka kapaktaki açıklamalara geçiniz.

1. Sürücüler neden ilk yardım bilgi ve becerisine sahip olmalıdır?

- A) Kendisinin ve yakınlarının sağlığını korumak için
- B) Çevredeki bulaşıcı hastalıklardan korunmak için
- C) Hastaları iyileştirici tıbbi tedaviyi uygulamak için
- D) Kazalarda hayat kurtarıcı ilk müdahaleyi yapabilmek için

2. Belli bir görevi yapan farklı dokuların bir araya gelmesiyle oluşan vücut birimine ne ad verilir?

- A) Hücre
- B) Organ
- C) Sistem
- D) Destek doku

3. Kaza yerindeki araçtan, yaralının çıkarılmasında ilk aşama aşağıdakilerden hangisidir?

- A) Tıbbi yardım istenmesi
- B) Yaralıyı taşımak için sedye getirilmesi
- C) Motorun durdurulup aracın sabitlenmesi
- D) Yaralının araçtan çıkarılabileceği çıkış yerlerinin sağlanması

4. Bak - Dinle - Hisset yönteminde "Bak" ne anlama gelir?

- A) Yaralının göğüs kafesinin inip kalktığına bakılması
- B) Kaza bölgesinde yanıcı madde olup olmadığına bakılması
- C) Yaralıda kırık olup olmadığına bakılması
- D) Kaç yaralı olduğuna bakılması

5. I- Ağızdan buruna
II- Silvester (Göğüsten bastırma)
III- Holger-Nielsen (Sırttan bastırma)

Ağız-burun çevresinde kanama olan yaralılarda solunum durması söz konusu ise, yukarıdaki suni solunum yöntemlerinden hangileri uygulanabilir?

- A) Yalnız I
- B) I ve II
- C) II ve III
- D) I, II ve III

6. İlk yardımcı olarak bulunduğunuz bir kaza yerinde, kazazedelerden birinin dirseği ile omzu arasında kalp atımları ile uyumlu ve fişkırr tarzda bir kanamasının olduğunu gözlemlediniz.

Bu durumda hangi tür kanama olduğunu düşünürsünüz?

- A) Toplardamar
- B) Atardamar
- C) Kılcal damar
- D) Yırtık kanaması

7. Aşağıdaki durumların hangisinde, kazazedenin bacaklarının 30 cm yukarı kaldırılması doğru bir ilk yardım uygulamasıdır?

- A) Şok durumu
- B) Beyin kanaması
- C) Ayak bölgesinden yılan sokması
- D) Akciğer zedelenmesi ve kanaması

8. Başa alınan darbe sonucu kulağından kan gelen kazazedeye aşağıdakilerden hangisi uygulanır?

- A) Oturtulup kulağına pamuk tıkanır.
- B) Sırtüstü yatırılarak ayakları yukarı kaldırılır.
- C) Kan akan bölgesi altta kalacak şekilde yan yatırılır ve kanama engellenmez.
- D) Kan akan bölgesi üstte kalacak şekilde yan yatırılır ve kulak pamukla tıkanır.

9. Aşağıdakilerden hangisi 3. derece (ağır) yanıkların bir göstergesidir?

- A) Derinin kuru ve ağrılı olması
- B) Yanık bölgesinde sinir harabiyetinin olması
- C) Kılcal damar uçları ve sinir uçlarının açık olması
- D) Deri bütünlüğünün bozulmaması ve derinin gergin olması

10. Aşağıdakilerden hangisinin yarı oturuş veya oturmuş pozisyonunda taşınması sakıncalıdır?

- A) Kalça kemiğinde kırık olanlar
- B) Kaburgalarında kırık olanlar
- C) Açık göğüs yaralanması olanlar
- D) Kol ve köprücük kemiğinde kırık olanlar

11. Kırık ve çıkık bölgesine ilk yardım olarak aşağıdaki işlemlerden hangisi yapılır?

- A) Sürekli buzla ovulur.
- B) Kuvvetli masaj yapılır.
- C) Sıcak uygulama yapılır.
- D) Hareketsiz kalması sağlanır.

12. Bebeklerde (0-12 ay) tek ilk yardımcı ile yapılan dış kalp masajı uygulanması ile ilgili olarak aşağıdakilerden hangisi doğrudur?

- A) Göğüs kemiği 6 cm aşağıya incek şekilde basınç uygulanması
- B) Bir elin orta ve yüzük parmağı ile göğüs kemiği 4 cm aşağıya incek şekilde basınç uygulanması
- C) Sağ elin yumruk hâline getirilerek göğüs merkezine vurulması
- D) Göğüs ve sırt kısmının iki elin arasına alınarak sıkıştırılması

13. Çok sayıda yaralının olduğu kazalarda en son taşınması gereken yaralı aşağıdakilerden hangisidir?

- A) Bilincini kaybeden
- B) Açık karın yarası olan
- C) Solunum zorluğu olan
- D) Ayak bileğinde çıkık olan

14. Sindirim yolu zehirlenmelerinde aşağıdaki uygulamalardan hangisinin yapılması yanlıştır?

- A) Bilinci yerinde olmayan hastanın kusturulmaması
- B) Zehirlenmenin neden kaynaklandığının belirlenmesi
- C) Besin zehirlenmesi 2 saati geçmiş ise hastanın hemen kusturulması
- D) Çamaşır suyu zehirlenmelerinde hastanın kesinlikle kusturulmaması ve bol su içirilmesi

15. Araçlarda emniyet kemeri kullanılmasıyla ilgili olarak aşağıdakilerden hangisi doğrudur?

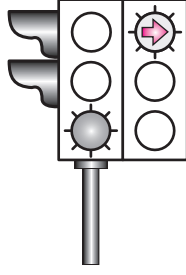
- A) Şehir içi ve dışı trafikte mecburi
- B) Şehir içi ve dışı trafikte isteğe bağlı
- C) Şehir içi trafikte isteğe bağlı, şehir dışında mecburi
- D) Şehir içi trafikte mecburi, şehir dışında isteğe bağlı

İLK YARDIM BİLGİSİ TESTİ BİTTİ.
TRAFİK VE ÇEVRE BİLGİSİ TESTİNE GEÇİNİZ.

1. İki veya daha fazla kara yolunun kesişmesi veya birleşmesi ile oluşan ortak alanlara ne ad verilir?

- A) Kavşak
B) Ada
C) Dönemeç
D) Bağlantı yolu

2. Aksine bir durum yoksa, şekildeki ışıklı trafik işaret cihazına göre sürücüler ok yönündeki dönüşü ne zaman yapmalıdır?



- A) Oklu ışık sarı yandığında
B) Oklu ışık yeşil yandığında
C) Oklu ışık kırmızı yandığında
D) Sarı ve kırmızı oklu ışık birlikte yandığında

3. Şekildeki trafik görevlisinin yapmış olduğu işaretin sürücüler için anlamı nedir?



- A) Geç
B) Hızlan
C) Sağa yanaş ve dur
D) Yavaşla

4. Şekildeki trafik işareti aşağıdakilerden hangisine yaklaşıldığını bildirir?



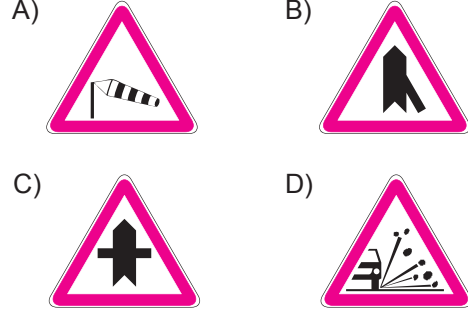
- A) Demir yolu alt geçidine
B) Demir yolu üst geçidine
C) Kontrollü demir yolu geçidine
D) Kontrolsüz demir yolu geçidine

5. Şekildeki trafik işareti aşağıdakilerden hangisini bildirir?

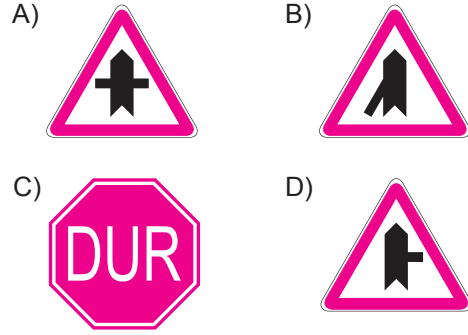


- A) Taşıt yolunun soldan daralacağını
B) Taşıt yolunun sağdan daralacağını
C) Taşıt yolunun her iki taraftan daralacağını
D) İki yönlü yoldan tek yönlü yola gireceğini

6. Aşağıdakilerden hangisi yandan rüzgâr işaretidir?



7. Aşağıdaki trafik işaretlerinden hangisi tali yolda bulunur?



8. Şekildeki trafik işareti aşağıdakilerden hangisini bildirir?



- A) Geçme yasağı sonunu
B) Hız sınırlaması sonunu
C) Araç trafiğine kapalı yolu
D) Öndeki taşıtı geçme yasağını

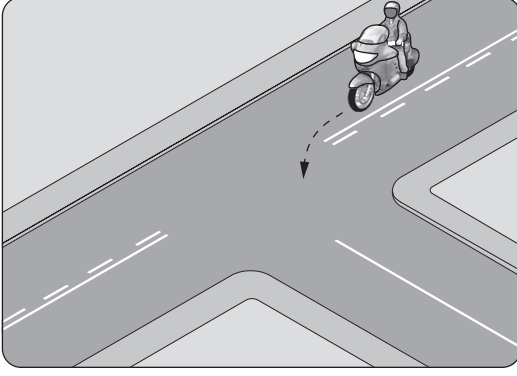
9. Yerleşim yerleri içindeki kavşaklara yaklaşırken, kaç metre mesafe içinde şerit değiştirmek yasaktır?

- A) 30 B) 50 C) 70 D) 100

10. Yerleşim yeri içindeki kara yollarında aksine bir işaret yoksa, motosikletler için azami hız saatte kaç kilometredir?

- A) 20 B) 30 C) 40 D) 50

11.

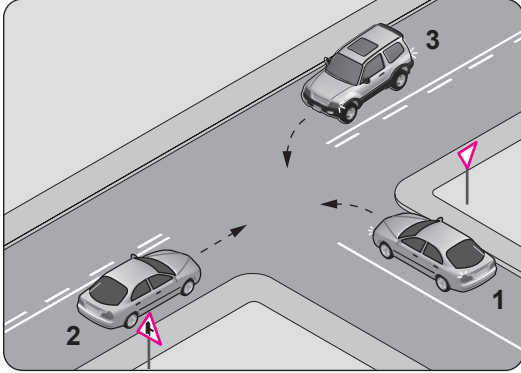


Şekildeki gibi sola dönüş yapacak olan sürücü, aşağıdakilerden hangilerini yapmalıdır?

- I- Sola dönüş lambasını yakmalı
- II- Hızını azaltmalı
- III- Geniş bir kavisle dönmeli

- A) Yalnız I B) I ve II
C) II ve III D) I, II ve III

12.



Şekle göre aşağıdakilerden hangisi doğrudur?

- A) 1 numaralı aracın hızını artırarak ana yola girmesi
B) 2 numaralı aracın öncelikle geçmesi
C) 2 numaralı aracın 3 numaralı aracın geçmesini beklemesi
D) 3 numaralı aracın 2 numaralı aracı ikaz ederek durdurması

13. Kontrolsüz kavşakta sürücülerin aşağıdakilerden hangisini yapması doğrudur?

- A) Şerit değiştirmesi
B) Öndeki aracı geçmesi
C) Aracın hızını artırması
D) Geçiş hakkı kuralına uyması

14. Arkasındaki aracın geçme uyarısını alan araç sürücüsünün aşağıdakilerden hangisini yapması yanlıştır?

- A) Aracını, izlediği şeridin sağından sürmesi
B) Önünde araç varsa takip mesafesini artırması
C) Daha erken davranarak önündeki aracı geçmeye başlaması
D) Uzağı gösteren lambaları yanıtorsa, yakını gösteren lambaları yakması

15. Eğimli iki yönlü dar yollarda karşılaşan araç sürücüleri için aşağıdakilerden hangisi doğrudur?

- A) Çıkan araç sürücüsünün inen araç sürücüsüne yol vermesi
B) İnen araç sürücüsünün çıkan araç sürücüsüne yol vermesi
C) İnen araç sürücüsünün çıkan araç sürücüsünü ikaz edip durdurması
D) İnen araç sürücüsünün aracın motorunu durdurup, vitesi boşa alması

16. Demir yolu (hemzemin) geçidinde sürücülerin aşağıdakilerden hangisini yapması yasaktır?

- A) Duraklaması
B) Uygun hızla seyretmesi
C) Bulunduğu şeridi izlemesi
D) Geçiş hakkı kuralına uyması

17. Aşağıdakilerden hangisi araçlar için duraklamayı ifade eder?

- A) Yolcu indirirken beklemek
B) 5 dakikadan fazla beklemek
C) Kırmızı ışık yanarken beklemek
D) Görevlilerce verilen emirle durmak

18. Aşağıdaki hâllerin hangisinde araçların teknik muayenelerinin yaptırılması zorunludur?

- A) Sahibi değiştiğinde
B) Sigorta süresi bittiğinde
C) Tescil belgesi değiştirildiğinde
D) Üzerinde teknik değişiklik yapıldığında

19. Zorunlu mali sorumluluk sigortası hakkında aşağıda verilen bilgilerden hangisi yanlıştır?

- A) Araç sahibine düşen hukuki sorumluluğu teminat altına alır.
- B) Teminat limitleri ve sigorta primi yasa ile belirlenir.
- C) Motorlu araçlar için isteğe bağlıdır.
- D) Motorlu araçlar için zorunludur.

20. Kişilerin huzurunu, ruh ve beden sağlığını bozacak seviyedeki istenmeyen seslere ne denir?

- A) Duyuru
- B) Gürültü
- C) Konuşma
- D) Sesli ilan

**TRAFİK VE ÇEVRE BİLGİSİ TESTİ BİTTİ.
MOTOR VE ARAÇ TEKİNİĞİ BİLGİSİ TESTİNE
GEÇİNİZ.**

1. • Güvenli, ekonomik ve sorunsuz bir sürüş
• Hava kirliliğinin azaltılmasına katkı sağlama

Bir motorlu araçtan yukarıda verilen kriterleri hangi durumda gerçekleştirmesi beklenir?

- A) Sürekli olarak yüksek hızda kullanıldığında
B) Kontrol ve bakımı doğru şekilde yapıldığında
C) Çok ıslak ya da tozlu ortamda çalıştırıldığında
D) Üretim amacına uygun olarak kullanılmadığında

2. **Aşağıdakilerden hangisi motorun parçasıdır?**

- A) Piston
B) Şaft
C) Aks
D) Rot

3. **Buji ile ateşlemeli motorlarda emme zamanında silindirlere ne alınır?**

- A) Antifriz
B) Hidrolik yağı
C) Soğutma suyu
D) Yakıt-hava karışımı

4. **Akünün iki kutup başına, aynı anda bir maddenin dokundurulursa aşağıdakilerden hangisi meydana gelir?**

- A) Akünün ömrü artar.
B) Akü daha iyi şarj olur.
C) Akü kısa devre olur, patlar.
D) Motorun çalışması kolaylaşır.

5. **Aşağıdakilerden hangisi bujilerin aşınması sonucu meydana gelir?**

- A) Kavramanın kaçırması
B) Far ayarının bozulması
C) Motorun çekişten düşmesi
D) Lastiklerin hava basıncının düşmesi

6. **Motosiklette yakıt ekonomisi için aşağıdakilerden hangisinin bakımı düzenli aralıklarla yapılmalıdır?**

- A) Hava filtresi
B) Sinyal ampülü
C) Hız göstergesi
D) Yakıt göstergesi

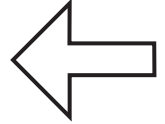
7. **Motosiklette "rölanti ayarı" motor hangi durumda iken yapılmalıdır?**

- A) Ilık
B) Soğuk
C) Oda sıcaklığında
D) Çalışma sıcaklığında

8. **Aşağıdakilerden hangisinin motor çalışmaya başlamadan önce yapılması uygun değildir?**

- A) Yan aynaların kontrol edilmesi
B) Ani olarak gaz verilmesi
C) Sol sinyal lambalarının yakılması
D) Vitesin yumuşak bir şekilde yükseltilmesi

9. **Sinyal anahtarının şekildedeki konumda olması, motosiklette hangi yöndeki sinyallerin yandığını gösterir?**



- A) Sol
B) Sağ
C) Sadece ön
D) Sadece arka

10. **Vitese geçilirken motosiklet silkelere veya motor devrine göre gerekli hızlanma sağlanmazsa hangi ayar gereklidir?**

- A) Far ayarı
B) Korna ayarı
C) Debriyaj ayarı
D) Balans ayarı

TEST BİTTİ.

CEVAPLARINIZI KONTROL EDİNİZ.

SINAV SÜRESİNCE UYULACAK KURALLAR

- 1. Adaylar, sınav kurallarına ve salon görevlilerinin tüm uyarılarına uymak zorundadırlar. Kurallara ve uyarılara uymayan adayların sınavları geçersiz sayılacaktır.**
2. Sınav başladıktan sonra adayların salon görevlileri ve birbirleri ile konuşmaları, kalem, silgi vb. şeyleri istemeleri yasaktır.
3. Adaylar sınav süresince, sınav giriş belgesi ile birlikte kimlik belgelerinden birini (nüfus cüzdanı, pasaport veya sürücü belgesi) masalarının üzerinde bulundurmamak zorundadırlar.
- 4. Sınav evraklarını teslim etmeyen, soru kitapçıklarının sayfalarından bir kısmını eksik teslim edenlerin sınavları geçersiz sayılacaktır.**

SALON GÖREVLİLERİNCE SINAV BAŞLAMADAN ÖNCE ADAYLARA YAPILACAK SON UYARI

- Soracağınız bir şey var mı? Varsa şimdi sorunuz.
- Sınav başladıktan sonra sorularınıza cevap verilmeyecektir.
- Başlama zilini bekleyiniz.
- Hepinize başarılar dileriz.

(Salon başkanı başlama ve bitiş saatini tahtaya yazacaktır.)

Bu kitapçığın her hakkı saklıdır. Hangi amaçla olursa olsun, kitapçığın tamamının veya bir kısmının Millî Eğitim Bakanlığı Ölçme, Değerlendirme ve Sınav Hizmetleri Genel Müdürlüğü'nün yazılı izni olmadan kopya edilmesi, fotoğraflarının çekilmesi, bilgisayar ortamına alınması, herhangi bir yolla çoğaltılması, yayımlanması veya başka bir amaçla kullanılması yasaktır. Bu yasağa uymayanlar, doğabilecek cezai sorumluluğu ve kitapçığın hazırlanmasındaki mali külfeti peşinen kabullenmiş sayılır.

“BAŞLAYINIZ” DENİLMEDEN SORU KİTAPÇIĞINI AÇMAYINIZ.

10.01.2015 TARİHİNDE YAPILAN MOTORLU TAŞIT SÜRÜCÜ ADAYLARI SINAVI (MTSAS)
K KİTAPÇIĞI CEVAP ANAHTARIDIR

İLK YARDIM BİLGİSİ	TRAFİK VE ÇEVRE BİLGİSİ	MOTOR VE ARAÇ TEKNİĞİ BİLGİSİ
1. D	1. A	1. B
2. B	2. B	2. A
3. C	3. C	3. D
4. A	4. D	4. C
5. C	5. B	5. C
6. B	6. A	6. A
7. A	7. C	7. D
8. C	8. D	8. B
9. B	9. A	9. A
10. A	10. D	10. C
11. D	11. D	
12. B	12. B	
13. D	13. D	
14. C	14. C	
15. A	15. B	
	16. A	
	17. A	
	18. D	
	19. C	
	20. B	