

L
KİTAPÇIK TÜRÜ



2.
GRUP

T.C.
MİLLÎ EĞİTİM BAKANLIĞI
ÖLÇME, DEĞERLENDİRME VE
SINAV HİZMETLERİ GENEL MÜDÜRLÜĞÜ

MOTORLU TAŞIT SÜRÜCÜ KURSIYERLERİ SINAVI

08/10/2016 Saat: 11.00

Adı ve Soyadı :
T.C. Kimlik No :

KURSIYERLERİN DİKKATİNE!

1. Bu sınavda cevaplayacağınız soru sayısı **50**, sınav süreniz **60** dakikadır.
2. Sınav süresince dışarı çıkılmayacaktır.
3. Sınav sırasında sözlük, hesap makinesi, saat fonksiyonu dışında özellikleri bulunan saat veya çağrı cihazı, cep telefonu, telsiz, radyo ve bilgisayar özelliği bulunan elektronik iletişim araçlarını yanınızda bulundurmanız hâlinde sınavınız geçersiz sayılacaktır.
4. Başvuru şartlarını taşımadığınız hâlde sınava girmeniz, kopya çekmeniz, cevap kâğıdınızdaki fotoğraf ve bilgiler ile geçerli kimlik belgenizdeki (nüfus cüzdanı, pasaport veya sürücü belgenizdeki) bilgilerde uyumsuzluk olması, başka kursiyerin sınav evrakını kullanmanız, geçerli kimlik belgenizi ve sınav giriş belgenizi ibraz edemediğiniz durumlarda sınavınız geçersiz sayılacaktır.
5. Elektronik iletişim araçlarıyla kopya çekmeniz, yerinize başka birinin sınava girdiğinin belirlenmesi veya organize olarak kopya çekme eylemine karıştığınızın tespit edilmesi durumunda bir yıl süreyle sınava alınmayacaksınız.
6. Sınavın değerlendirilmesi aşamasında, kopya tespiti veya başka kursiyerin sınav evrakını kullanmanız durumunda sınavınız geçersiz sayılacaktır.

CEVAP KÂĞIDI VE SORU KİTAPÇIĞI İLE İLGİLİ AÇIKLAMALAR

1. Cevap kâğıdınızdaki bilgilerin doğruluğunu kontrol ediniz. İlgili yere ad ve soyadınızı mürekkepli kalemle yazarak imzalayınız.
2. **Adınıza düzenlenmiş cevap kâğıdı üzerinde belirtilen kitapçık türünüze uygun soru kitapçığını almamış iseniz, bunu salon görevlilerine bildirerek uygun kitapçıkla değiştirilmesini sağlamakla yükümlüsünüz. Bu durumu salon görevlilerine bildirmediğiniz ya da geç bildirdiğinizde tüm sorumluluk size ait olacaktır.**
3. Cevap kâğıdı üzerinde kodlamalarınızı kurşun kalemle yapınız.
4. Değiştirmek istediğiniz bir cevabı, yumuşak silgiyle cevap kâğıdını örselemeden temizce siliniz ve yeni cevabınızı kodlayınız.
5. Soru kitapçığının sayfalarını kontrol ediniz, baskı hatası var ise değiştirilmesini sağlayınız.
6. Soru kitapçığının ön yüzündeki ilgili yerlere ad, soyad ve T.C. kimlik numaranızı yazınız.
7. Her sorunun dört seçeneğinden sadece biri doğrudur. Doğru seçeneği, cevap kâğıdınızın ilgili sütununa soru numarasını dikkate alarak yuvarlağın dışına taşırmadan kodlayınız. **Soru kitapçığı üzerinde yapılan cevaplandırmalar dikkate alınmayacaktır.**
8. Yanlış cevaplarınız dikkate alınmadan sadece doğru cevaplarınız üzerinden puanlama yapılacaktır.
9. Başarılı sayılabilmemiz için en az **70** puan almanız gerekir.
10. Soruları ve sorulara verdiğiniz cevapları, yanınızda götürmek amacıyla kaydetmeyiniz; hiçbir şekilde dışarı çıkarmayınız.
11. **Sınav bitiminde, sınav giriş belgesi, soru kitapçığı ve cevap kâğıdını salon görevlilerine teslim ediniz.**

Arka kapaktaki açıklamalara geçiniz.

1. Yürüyemeyen ya da bilinci kapalı olan kişiler için kullanılır. Bir ilk yardımcı tarafından uygulanır. İlk yardımcının bir kolu boşta olacağından merdiven ya da bir yerden rahatlıkla destek alınabilir.

Verilen bilgi, acil taşıma tekniklerinden hangisiyle ilgilidir?

- A) İtfaiyeci yöntemi
B) Rentek manevrası
C) Sürüklenme yöntemi
D) Heimlich manevrası

2. Aşağıdakilerden hangisi çıkıklarda yapılan ilk yardım uygulamalarındandır?

- A) Kazazedenin hareket ettirilmesi
B) Çıkığın yerine oturtulmaya çalışılması
C) Çıkığın alt bölgesindeki deri rengi, ısı ve nabzın kontrol edilmesi
D) Eklem düzeltildikten sonra tespit edilmesi

3. Atardamar kanamalarında, kısa zamanda çok kan kaybetmemek için kanayan yer üzerine veya kanayan yere yakın bir üst atardamar bölgesine basınç uygulanır.

Buna göre,

- I. Boyun
II. Koltuk altı
III. Köprücük kemiği üzeri

verilenlerden hangileri vücutta bu amaç için belirlenmiş basınç uygulama noktalarındandır?

- A) Yalnız I
B) I ve II
C) I ve III
D) I, II ve III

4. Aşağıdakilerden hangisi şok belirtilerindendir?

- A) Zihinsel aktivitenin artması
B) Cildin soğuk ve nemli olması
C) Vücut sıcaklığının hızla yükselmesi
D) Dilin gevşeyerek geriye doğru toplanması

5. Aşağıdakilerden hangisi bilinç kaybının en ileri durumudur?

- A) Şok
B) Koma
C) Üşüme
D) Bayılma

6. Yetişkinlere yapılan dış kalp masajı uygulamasıyla ilgili verilenlerden hangisi doğrudur?

- A) Göğüs kemiğinin alt ve üst ucunun tespit edilerek üst yarısına orta ve yüzük parmağının dik olarak yerleştirilmesi
B) Basıyı tam uygulayabilmek için kazazedeye uzak mesafede durulması
C) Göğüs kemiğine bası uygulama ve kaldırmanın ritmik olarak yapılması
D) Göğüs kemiği 1 cm çökecek şekilde bası uygulanması

7. Aşağıdakilerden hangisi, 112'nin aranması sırasında dikkat edilmesi gereken hususlardan biri değildir?

- A) Kesin yer ve adres bilgilerini vermekten kaçınılması
B) Kimin, hangi numaradan aradığının bildirilmesi
C) 112 merkezi tarafından sorulan sorulara net bir şekilde cevap verilmesi
D) Herhangi bir ilk yardım uygulaması yapıldıysa nasıl bir yardım verildiğinin belirtilmesi

8. Kanı süzerek gerekli maddelerin vücutta tutulması, zararlı olanların atılması gibi görevleri olan ve vücutta iç dengeyi koruyan sistem, aşağıdakilerden hangisidir?

- A) Sinir sistemi
B) Hareket sistemi
C) Boşaltım sistemi
D) Dolaşım sistemi

9. Kazazedenin durumu değerlendirilirken yaşam bulgularının var veya yok olması yapılacak müdahaleler için önem taşımaktadır.

Buna göre, aşağıdakilerden hangisi kazazedenin yaşam bulguları içerisinde yer alır?

- A) Yaşı
B) Boyu
C) Cinsiyeti
D) Vücut ısısı

10. • Geçici hafıza kaybı
• Burundan kan gelmesi
• Göz bebeklerinde büyüklük farkı

Yukarıdaki belirtiler, hangi bölge yaralanmalarında daha çok görülür?

- A) Baş
B) Karın
C) Göğüs
D) Omurga

11. Kaza sonuçlarının ağırlaşmasını önlemek için olay yerinin değerlendirilmesini kapsar. En önemli işlem olay yerinde oluşabilecek tehlikeleri belirleyerek güvenli bir çevre oluşturmaktır.

Verilen bilgi, ilk yardımın temel uygulamalarından hangisiyle ilgilidir?

- A) Bildirme B) Koruma
C) Kurtarma D) Tedavi etme

12.



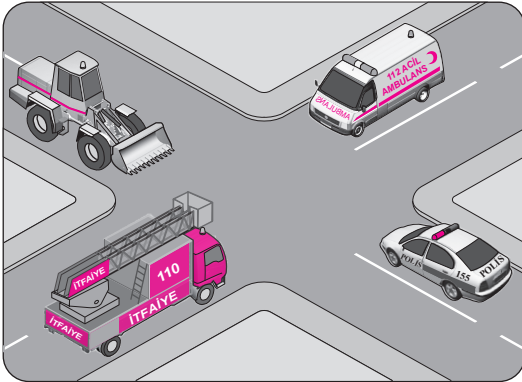
Resimde görülen pozisyon, aşağıdaki durumların hangisinde uygulanır?

- A) Kalp durması
B) Bacak kemiği kırılması
C) Solunum yolu tıkanması
D) Delici göğüs yaralanması

13. Boşaltıldığı ortamda çevre kirliliği meydana getirecek maddelere ne ad verilir?

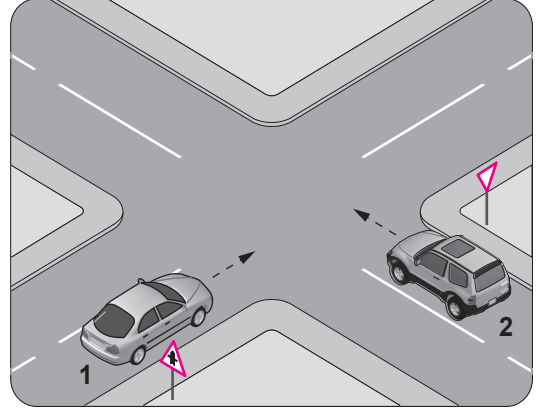
- A) Kireç B) Atık
C) Yanıcı madde D) Yakıcı madde

14. Şekilde görülen geçiş üstünlüğüne sahip araçların, görev hâlinde karşılaşmaları durumunda ilk geçiş hakkını hangisi kullanmalıdır?



- A) İş makinesi B) Polis aracı
C) Ambulans D) İtfaiye aracı

15. Şekle göre 2 numaralı aracın sürücüsü ne yapmalıdır?



- A) 1 numaralı araca yol vermeli
B) Geçiş hakkını kendisi kullanmalı
C) Hızını artırarak kavşağa önce girmeli
D) Korna çalıp 1 numaralı aracı durdurmalı

16. I. Şerit değiştirmelerde
II. Sağa ve sola dönüşlerde
III. Bir aracın geçilmesi esnasında

Yukarıdakilerin hangilerinde dönüş ışıklarının kullanılması zorunludur?

- A) Yalnız I B) I ve II
C) II ve III D) I, II ve III

17. Araçların muayene süresi dolmasa bile, aşağıdaki hâllerin hangisinden dolayı özel muayenesi zorunludur?

- A) Kazaya karışması sonucu yetkili görevli tarafından gerekli görüldüğünde
B) Sürücüsü veya işleticisi değiştiğinde
C) Motoru bakımdan geçirildiğinde
D) Sahibi değiştiğinde

18. • Doğruyu değiştirme manevralarını yanlış yapmak
• Önde giden bir aracı güvenli ve yeterli mesafeden izlememek

Yukarıda verilenler, trafik kazalarında rol oynayan faktörlerin hangisinin içinde değerlendirilir?

- A) Araç kusurları
B) Yaya kusurları
C) Yolcu kusurları
D) Sürücü kusurları

19. Aşağıdakilerden hangisi araçlar için durma-ya örnektir?

- A) Park etmek
- B) Kırmızı ışıkta beklemek
- C) Yolcu indirmek ve bindirmek
- D) Yük boşaltmak için beklemek

20. Araçlar yüklenirken aşağıdakilerden hangisinin yapılması yasaktır?

- A) Gabarinin aşılması
- B) Araç dengesinin korunması
- C) Trafik güvenliğinin dikkate alınması
- D) Taşıma sınırına ve dingil ağırlığına uyulması





21. Motorlu bisiklet, motosiklet ve sürücüleri ile ilgili olarak aşağıdakilerden hangisinin yapılması yasaktır?

- A) Gidiş yönüne göre yolun en sağından seyredilmesi
- B) İkidenden fazlasının taşıt yolunun bir şeridinde yan yana sürülmesi
- C) Tehlikeli madde taşıyan araçların geçilmesi
- D) Geçme yaparken sinyal verilmesi

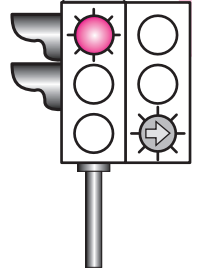
22. Geceleri kara yolunda karşı yönden gelen sürücülerin gözlerini kamaştırmamak için hangi ışıkların yakılması zorunludur?

- A) Park ışıklarının
- B) Acil uyarı ışıklarının
- C) Uzağı gösteren ışıkların
- D) Yakını gösteren ışıkların

23. Aşağıdaki trafik işaretlerinden hangisi yükseklik anlamında gabari sınırlamasının olduğunu bildirir?

- A) 
- B) 
- C) 
- D) 

24. Şekildeki ışıklı trafik işaret cihazında, kırmızı ışık ve yeşil oklu ışık birlikte yanmaktadır.



Bu durum sürücülere aşağıdakilerden hangisini bildirir?

- A) Düz gidilebileceğini
- B) Sadece sağa dönülebileceğini
- C) Sadece sola dönülebileceğini
- D) Yolun tüm yönlere açık olduğunu

25. Şekildeki trafik işareti aşağıdakilerden hangisine yaklaşıldığını bildirir?



- A) Okul geçidine
- B) Yürüyüş yoluna
- C) Gençlik kampına
- D) Alt veya üst geçitlere

26. Aşağıdakilerden hangisi trafik ortamında riskli davranış olarak değerlendirilmez?

- A) Aşırı hız yapmak
- B) Alkollü olarak araç kullanmak
- C) Emniyet kemeri takılıyken araç kullanmak
- D) Elinde cep telefonu varken araç kullanmak

27. Şekildeki trafik işareti aşağıdakilerden hangisini bildirir?



- A) 70 metreden sonra yolun daralacağını
- B) 70 metreden sonra park alanı olduğunu
- C) Saatteki hızın 70 kilometreyi geçmeyeceğini
- D) Takip mesafesinin 70 metreden az olmayacağını

28. Şekildeki trafik işareti aşağıdakilerden hangisini bildirir?



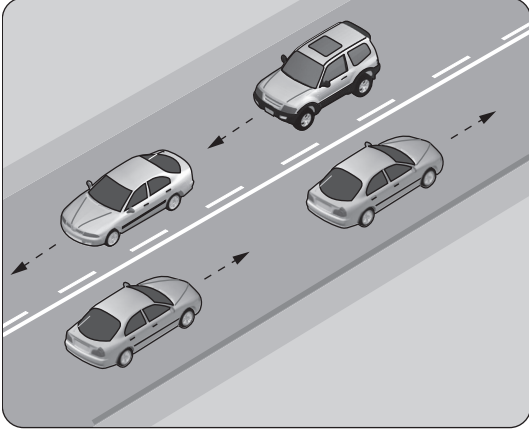
- A) Dönel kavşağa yaklaşıldığını
- B) Kontrolsüz kavşağa yaklaşıldığını
- C) Demir yolu geçidine yaklaşıldığını
- D) Ana yol - tali yol kavşağına yaklaşıldığını

29. Taşıt yolu veya park alanında, kaplama üzerine çizilen şekildeki sembolün anlamı nedir?

- A) Özürlü sürücüler için park yeri
B) Özürlü sürücüler çıkabilir
C) Özürlü taşıtı giremez
D) Özürlü sürücü yolu



30.



Şekildeki kara yolu bölümünde, yan yana çizilmiş kesik ve devamlı yol çizgileri sürücülere aşağıdakilerden hangisini bildirir?

- A) Çift yönlü yoldan tek yönlü yola gireceğini
B) Her iki yönde seyreden araçların bölünmüş yola gireceğini
C) Her iki yönde seyreden araçların şerit değiştiremeyeceğini
D) Devamlı çizgi tarafındaki araçların şerit değiştiremeyeceğini

31. Yerleşim yeri içindeki kara yollarında aksine bir işaret yoksa motorlu bisikletler için azami hız sınırı saatte kaç kilometredir?

- A) 20 B) 30 C) 40 D) 45

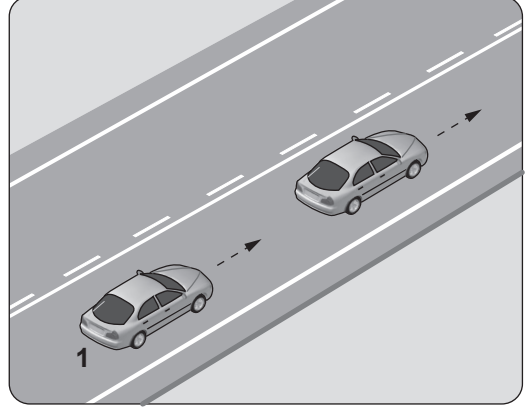
32. Trafik kuruluşunca, uyuşturucu veya uyarıcı madde kullandığı tespit edilen sürücüyü aşağıdaki işlemlerden hangisi uygulanır?

- A) Sadece para cezası verilir.
B) Sürücü belgesi 6 ay süreyle geri alınır.
C) Sürücü belgesi 5 yıl süreyle geçici olarak geri alınır.
D) En sağ şeritten gitmek koşuluyla araç sürmesine izin verilir.

33. Yetkililerce, araçla ilgili belgelerin alınıp aracın belirli bir yere çekilerek trafikten alıkonulmasına ne denir?

- A) Trafik suçu B) Trafik terörü
C) Trafik kusuru D) Trafikten men

34. Şekildeki 1 numaralı araç 80 km/saat hızla seyrederken önündeki araca en fazla kaç metre yaklaşabilir?



- A) 10 B) 20 C) 30 D) 40

35. Kara yollarında araç kullanan bir sürücünün, aşağıdakilerden hangisini yapması yasaktır?

- A) İki şeridi birden kullanması
B) Aracını gidiş yönüne göre yolun en sağından sürmesi
C) Gidişe ayrılan yol bölümünün en sol şeridini sürekli işgal etmekten kaçınması
D) Şerit değiştirmeden önce, gireceği şeritte sürülen araçların güvenle geçişlerini beklemesi

36. Motordaki aşınmaları hangi sistem azaltır?

- A) Şarj sistemi B) Marş sistemi
C) Ateşleme sistemi D) Yağlama sistemi

37. Radyatöre konulacak su peteklerin neresinde olmalıdır?

- A) Altında B) Üzerinde
C) Ortasında D) Hizasında





38. Aşağıdakilerin hangisindeki arıza, farların yanmamasına sebep olur?

- A) Bujilerdeki
B) Distribütördeki
C) Far anahtarındaki
D) Endüksiyon bobinindeki

39. Hava filtresi kirli ise motor nasıl bir karışımla çalışır?

- A) Fakir
B) Zengin
C) Normal
D) Az yakıtlı

40. Seyir hâlindeki aracın gösterge panelinde aşağıdaki ikaz ışıklarından hangisinin yanıyor olması, trafik kurallarına uymak şartıyla derhal durulması gerektiğini belirtir?

- A)  B) 
C)  D) 

41. Süspansiyon sisteminde bulunan ve yay salınım süresini kısaltan parça aşağıdakilerden hangisidir?

- A) Rotil
B) Aks
C) Amortisör
D) Şaft

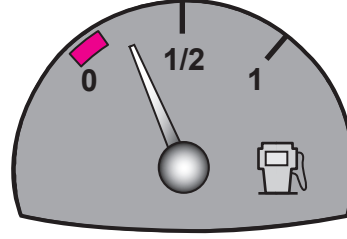
42. ABS fren sisteminin avantajlarından biri aşağıdakilerden hangisidir?

- A) Kalkışta patinajı önler.
B) Debriyajın kolay ayrılmasını sağlar.
C) Frenleme sırasında tekerlekleri kilitler.
D) Frenleme anında direksiyon hakimiyetini artırır.

43. İçten yanmalı motorlar hangi enerjiyi mekanik enerjiye dönüştürür?

- A) Isı enerjisini
B) Hidrolik enerjiyi
C) Nükleer enerjiyi
D) Elektrik enerjiyi

44. Aracın gösterge panelinde bulunan şekildeki gösterge, sürücüye neyi bildirir?



- A) Motor yağ basıncını
B) Fren hidrolik seviyesini
C) Depodaki yakıt miktarını
D) Motor soğutma suyu sıcaklığını

45. I. Kural ihlallerine
II. Tehlikeli davranışlara
III. Güvenli sürücülük yeteneklerini olumlu yönde etkilemeye

Trafikte yaşanan öfke duygusu, verilenlerden hangilerine yol açabilmektedir?

- A) I ve II
B) I ve III
C) II ve III
D) I, II ve III

46. Sürücülerin trafik içindeki davranışlarının sonuçlarını düşünerek hareket etmesi hâli, trafikte hangi temel değere sahip olduğunu gösterir?

- A) Kabalık
B) Hırçınlık
C) Bencillik
D) Sorumluluk

47. Geçme yapan araca, geçilmekte olan araç sürücüsünün yavaşlayıp kolaylık sağlaması durumu, trafikte hangi temel değerle ifade edilir?

- A) Bencillik
B) İnatlaşmak
C) Diğergamlık
D) Sorumsuzluk

48. Öndeki araç yol kenarına park etmeye çalışırken arkadan gelen diğer aracın onu beklemesi durumu, trafikte hangi temel değere sahip olduğunu gösterir?

- A) Öfke
B) Sabır
C) İnatlaşma
D) Aşırı tepki

49. Aşağıdakilerden hangisi, trafik kazalarının ülke ekonomisine verdiği zararlardan biri değildir?

- A) Trafik işaretlerinin hasar görmesi
- B) Kara yollarının zamanından önce yıpranması
- C) Trafik suçlarına uygulanan cezaların artırılması
- D) Yol kenarındaki oto korkuluklarının tahrip olması

50. Hangi özelliğe sahip olmayan sürücünün sabırsız, öfkeli, yorgun, stresli ve iletişim becerileri eksik bir kişi olma ihtimali daha fazladır?

- A) Bencil
- B) Hoşgörülü
- C) Aşırı tepki gösteren
- D) Görgüsüzce davranan

**TEST BİTTİ.
CEVAPLARINIZI KONTROL EDİNİZ.**

SINAV SÜRESİNCE UYULACAK KURALLAR

1. Kursiyerler, sınav kurallarına ve salon görevlilerinin tüm uyarılarına uymak zorundadırlar. Kurallara ve uyarılara uymayan kursiyerlerin sınavları geçersiz sayılacaktır.
2. Sınav başladıktan sonra kursiyerlerin salon görevlileri ve birbirleri ile konuşmaları, kalem, silgi vb. şeyleri istemeleri yasaktır.
3. Kursiyerler sınav süresince, sınav giriş belgesi ile birlikte kimlik belgelerinden birini (nüfus cüzdanı, pasaport veya sürücü belgesi) masalarının üzerinde bulundurmamak zorundadırlar.
4. Sınav evraklarını teslim etmeyen, soru kitapçıklarının sayfalarından bir kısmını eksik teslim edenlerin sınavları geçersiz sayılacaktır.

SINAV GÖREVLİLERİNCE SINAV BAŞLAMADAN ÖNCE ÖĞRENCİLERE YAPILACAK SON UYARI

- Soracağınız bir şey var mı? Varsa, şimdi sorunuz.
- Sınav başladıktan sonra sorularınıza cevap verilmeyecektir.
- Başlama zilini bekleyiniz.
- Hepinize başarılar dileriz.

(Sınav görevlisi başlama ve bitiş saatini tahtaya yazacaktır.)

Bu kitapçığın her hakkı saklıdır. Hangi amaçla olursa olsun, kitapçığın tamamının veya bir kısmının Millî Eğitim Bakanlığı Ölçme, Değerlendirme ve Sınav Hizmetleri Genel Müdürlüğünün yazılı izni olmadan kopya edilmesi, fotoğraflarının çekilmesi, bilgisayar ortamına alınması, herhangi bir yolla çoğaltılması, yayımlanması veya başka bir amaçla kullanılması yasaktır. Bu yasağa uymayanlar, doğabilecek cezai sorumluluğu ve kitapçığın hazırlanmasındaki mali külfeti peşinen kabullenmiş sayılır.

“BAŞLAYINIZ” DENİLMEDEN SORU KİTAPÇIĞINI AÇMAYINIZ.

08.10.2016 TARİHİNDE YAPILAN MOTORLU TAŞIT SÜRÜCÜ KURSİYERLERİ SINAVI
L KİTAPÇIĞI CEVAP ANAHTARIDIR

MOTORLU TAŞIT SÜRÜCÜ
KURSİYERLERİ SINAVI

1. A
2. C
3. D
4. B
5. B
6. C
7. A
8. C
9. D
10. A
11. B
12. D
13. B
14. C
15. A
16. D
17. A
18. D
19. B
20. A
21. B
22. D
23. C
24. B
25. A
26. C
27. D
28. B
29. A
30. D
31. B
32. C
33. D
34. D
35. A
36. D
37. B
38. C
39. B
40. A
41. C
42. D
43. A
44. C
45. A
46. D
47. C
48. B
49. C
50. B