

KİTAPÇIK TÜRÜ

**K**

T.C.  
MİLLÎ EĞİTİM BAKANLIĞI  
ÖLÇME, DEĞERLENDİRME VE  
SINAV HİZMETLERİ GENEL MÜDÜRLÜĞÜ

SERTİFİKA TÜRÜ

**A1-A2**

1. GRUP

**MOTORLU TAŞIT SÜRÜCÜ ADAYLARI SINAVI**  
**22/03/2015**

Ad ve Soyadı : .....  
T.C. Kimlik No : .....

DERSLER	SORU SAYISI	TOPLAM SORU SAYISI	TOPLAM SÜRE (DAKİKA)
İLK YARDIM BİLGİSİ	15	45	60
TRAFİK VE ÇEVRE BİLGİSİ	20		
MOTOR VE ARAÇ TEKNİĞİ BİLGİSİ	10		

**ADAYLARIN DİKKATİNE!**

1. Sınav saat **11:00**'de başlayacaktır. Sınav süresince dışarı çıkmayınız.
2. Sınav sırasında sözlük, hesap cetveli veya makinesi, çağrı cihazı, cep telefonu, telsiz, radyo gibi elektronik iletişim araçlarını yanınızda bulundurmuyunuz. Bu araçları kullanmanız ve kopya çekmeye teşebbüs etmeniz hâlinde sınavınız geçersiz sayılacaktır.
3. Başvuru şartlarını taşımadığınız hâlde sınava girmeniz, kopya çekmeniz, cevap kâğıdınızdaki fotoğraf ve bilgiler ile geçerli kimlik belgenizdeki (nüfus cüzdanı, pasaport veya sürücü belgenizdeki) bilgilerde uyumsuzluk olması, başka adayın sınav evrakını kullanmanız, geçerli kimlik belgenizi ve sınav giriş belgenizi ibraz edemediğiniz durumlarda sınavınız geçersiz sayılacaktır.
4. Elektronik iletişim araçlarıyla kopya çekmeniz, yerinize başka birinin sınava girdiğinin belirlenmesi veya organize olarak kopya çekme eylemine karıştığınızın tespit edilmesi durumunda bir yıl süreyle sınava alınmayacaksınız.
5. Sınavın değerlendirilmesi aşamasında, kopya tespiti veya başka adayın sınav evrakını kullanmanız durumunda sınavınız geçersiz sayılacaktır.

**CEVAP KÂĞIDI VE SORU KİTAPÇIĞI İLE İLGİLİ AÇIKLAMALAR**

1. Cevap kâğıdınızdaki bilgilerin doğruluğunu kontrol ediniz. İlgili yere ad ve soyadınızı mürekkepli kalemle yazarak imzalayınız.
2. **Adınıza düzenlenmiş cevap kâğıdı üzerinde belirtilen sertifika ve kitapçık türünüze uygun soru kitapçığını almamış iseniz, bunu salon görevlilerine bildirerek uygun kitapçıkla değiştirilmesini sağlamakla yükümlüsünüz. Bu durumu salon görevlilerine bildirmedığınız ya da geç bildirdiğinizde tüm sorumluluk size ait olacaktır.**
3. Cevap kâğıdı üzerinde kodlamalarınızı kurşun kalemle yapınız.
4. Değiştirmek istediğiniz bir cevabı, yumuşak silgiyle cevap kâğıdını örselemeden temizce siliniz ve yeni cevabınızı kodlayınız.
5. Soru kitapçığının sayfalarını kontrol ediniz, baskı hatası var ise değiştirilmesini sağlayınız.
6. Soru kitapçığının ön yüzündeki ilgili yerlere ad, soyad ve T.C. kimlik numaranızı yazınız.
7. Her sorunun dört seçeneğinden sadece biri doğrudur. Doğru seçeneği, cevap kâğıdınızın ilgili sütununa soru numarasını dikkate alarak yuvarlağın dışına taşımadan kodlayınız. **Soru kitapçığı üzerinde yapılan cevaplandırmalar dikkate alınmayacaktır.**
8. Yanlış cevaplarınız dikkate alınmadan sadece doğru cevaplarınız üzerinden puanlama yapılacaktır.
9. Her ders kendi içerisinde **100** puan üzerinden değerlendirilecektir. Başarılı sayılabilmemiz için her dersten ayrı ayrı en az **70** puan almanız gerekir.
10. Soruları ve sorulara verdiğiniz cevapları, yanınızda götürmek amacıyla kaydetmeyiniz; hiçbir şekilde dışarı çıkarmayınız.
11. **Sınav bitiminde, sınav giriş belgesi, soru kitapçığı ve cevap kâğıdını salon görevlilerine teslim ediniz.**

Arka kapaktaki açıklamalara geçiniz.

1. İlk yardım girişimlerinin amacı aşağıdakilerden hangisidir?

- A) Hastaları tedavi etmek
- B) Trafik kazalarını önlemek
- C) Temel yaşam desteği sağlamak
- D) Bulaşıcı hastalıklardan korunmayı sağlamak

2. Aşağıdakilerden hangisinin kaza anında kırılması hâlinde, akciğerlere batarak zarar verme ihtimali daha fazladır?

- A) Pazı kemiği
- B) Kaburga kemiği
- C) Kaval kemiği
- D) Uyluk kemiği

3. İlk yardımcı, kaza yapan aracın içerisinden yaralıları çıkarmadan önce aşağıdakilerden hangisine özellikle dikkat etmelidir?

- A) Aracın modeline
- B) Yaralıların cinsiyetlerine
- C) Yaralıların üzerinde bulunan giysilere
- D) Aracın yanma veya devrilme tehlikesinin olup olmadığına

4. Kazazedenin solunum yapıp yapmadığı "bak-dinle-hisset" yöntemiyle 5 saniye süre ile kontrol ediliyor.

Aşağıdakilerden hangisi, bu yönteme ait olarak ilk yardımcının yaptığı bir uygulama değildir?

- A) Eli ile göğüs kafesi merkezine bası uygulaması
- B) Göğüs kafesinin solunum hareketlerini gözlemesi
- C) Eli ile göğüs kafesi hareketlerini hissetmeye çalışması
- D) Yüzünü kazazedenin ağzına yaklaştırarak soluğu yanağında hissetmeye çalışması

5. Aşağıdakilerden hangisi omurga yaralanmasına bağlı olarak meydana gelebilir?

- A) Saç dökülmesi
- B) Bedensel aktivitede artma
- C) Ağızdan köpüklü kan gelmesi
- D) Yaralanma bölgesinin alt tarafında felç

6. İlk yardım uygulaması olarak kazazedenin bacaklarının 30 cm yukarıya kaldırılması aşağıdaki durumlardan hangisinde sakıncalıdır?

- A) Şok durumu
- B) Beyin kanaması
- C) Ayakta olan kanamalar
- D) Ayak bileğinin burkulması

7. El bileği ile dirsek arasında meydana gelen büyük bir dış kanamayı durdurmak için aşağıdakilerden hangisinin uygulanması doğrudur?

- A) Sıcak su ile yıkanması
- B) Kanayan yere merhem sürülmesi
- C) Dirsekle omuz arasına turnike uygulanması
- D) Kanayan yerin kalp seviyesinden aşağıda tutulması

8. Kişinin çevre ile bağlantısının tamamen keşildiği, uyarılara cevap veremediği derin bilinç kaybına ne denir?

- A) Koma
- B) Şok
- C) Hâlsizlik
- D) Zehirlenme

9. "Holger-Nielsen" (sırttan bastırma) metodu ile suni solunum hangi durumlarda tercih edilmelidir?

- A) Omurga yaralanmalarında
- B) Kapalı göğüs yaralanmalarında
- C) Boylamasına karın yaralanmalarında
- D) Ağız-burun çevresinin kanamalı yaralanmalarında

10. Uzun kopması durumunda aşağıdaki uygulamalardan hangisi yapılmaz?

- A) Kopan uzvu temiz ve su geçirmez torbaya koyduktan sonra soğuk tutmak
- B) Kopan uzvu temiz bir bezle sararak sıcak tutmak
- C) Kazazedenin bilincini açık tutmaya çalışmak
- D) Tıbbi birimleri haberdar etmek

11. Kırık, çıkık, burkulma gibi kemik ve eklemi ilgilendiren olaylarda ilk yardımcının temel hedefi ne olmalıdır?

- A) Kırık bölgenin hareket ettirilmesini sağlamak
- B) Kol ya da bacakta bozulmuş şekli düzeltmeye çalışmak
- C) Kazazedenin oturması ya da sağa sola kıvıldamasına izin vermek
- D) Sorunlu bölgeyi hareketsiz duruma getirerek kazazedenin durumunun kötüleşmesini önlemek

12. Çok sayıda yaralının olduğu kazalarda en son taşınması gereken kazazede aşağıdakilerden hangisidir?

- A) Açık karın yarası olan
- B) Bilinci yerinde olmayan
- C) Ayak kemiğinde kırık olan
- D) Solunum yolu zehirlenmesi olan

13. Yaralı taşımada sedye kullanımı ile ilgili olarak aşağıdakilerden hangisi doğrudur?

- A) Sedye kullanımı her zaman tercih edilmelidir.
- B) Sadece bacağı kırılanları yatırarak taşımak için tercih edilir.
- C) Sadece zehirlenme vakalarının taşınmasında kullanılmalıdır.
- D) Köprücük kemiği kırıklarında hastanın sedye ile taşınması hayati önem taşır.

14. Aşağıdakilerden hangisi elektrik çarpmasının vücuttaki etkilerinden biri değildir?

- A) Solunumun durması
- B) İshal veya kabızlık oluşması
- C) Akımın girip çıktığı yerde yanık oluşması
- D) Kalbin durması veya atımının düzensiz olması

15. Aşağıdakilerden hangisi sürücülerden beklenen olumlu davranış özelliklerindedir?

- A) Yolcuların isteğine göre araç kullanmak
- B) Her durumda geçiş üstünlüğüne sahip olduğunu düşünmek
- C) Karşılaştığı trafik kazasında yaralılara ilk yardım uygulamak
- D) Emniyet görevlisinin olmadığı yerlerde kendi koyduğu kuralları uygulamak

İLK YARDIM BİLGİSİ TESTİ BİTTİ.  
TRAFİK VE ÇEVRE BİLGİSİ TESTİNE GEÇİNİZ.

1. İşaret levhalarıyla ilgili olarak verilen aşağıdaki davranışlardan hangisi trafiği tehlikeye düşürmez?

- A) Yerlerinin değiştirilmesi
- B) Üzerlerine yazı yazılması
- C) Eskiyenlerin yenileriyle değiştirilmesi
- D) Görülmelerini engelleyecek şekilde araçların park edilmesi

2. Aralıklı olarak yanıp sönen sarı ışıkta ne yapılır?

- A) Yavaş ve dikkatli geçilir.
- B) Durulur, yol kontrol edildikten sonra geçilir.
- C) Yolun açık olduğunu bildirdiği için hızlı geçilir.
- D) Yolun kapalı olduğunu bildirdiği için bu yola girilmez.

3.



Aşağıdakilerden hangisi resimdeki kişinin görevlerindendir?

- A) Trafiği düzenlemek
- B) Araçların muayenesini yapmak
- C) Trafik levhalarının yerlerini belirlemek
- D) Sağlık Bakanlığına ait hizmetleri yürütmek

4. Şekildeki trafik işareti aşağıdakilerden hangisini bildirir?



- A) Yolda çalışma olduğunu
- B) Girişi olmayan yola yaklaşıldığını
- C) Kontrolsüz demir yolu geçidine yaklaşıldığını
- D) Kontrollü demir yolu geçidine yaklaşıldığını

5. Şekildeki trafik işareti aşağıdakilerden hangisini bildirir?



- A) Yolda kasis olduğunu
- B) Yolda çalışma olduğunu
- C) Yolda gizli buzlanma olabileceğini
- D) Kaza sebebiyle yolun trafiğe kapatıldığını

6. Aşağıdakilerden hangisi, ana yol - tali yol kavşağını bildiren trafik işaret levhalarından biri değildir?

- A)
- B)
- C)
- D)

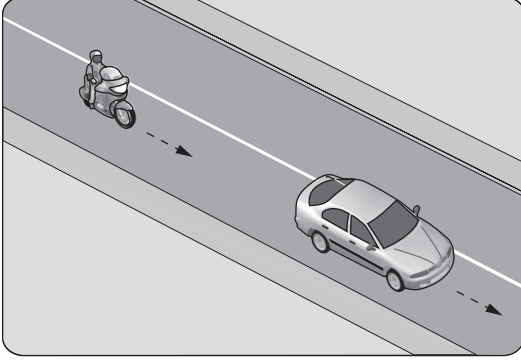
7. Aşağıdaki trafik işaretlerinden hangisinin bulunduğu yola motosiklet girebilir?

- A)
- B)
- C)
- D)

8. Aşağıdakilerden hangisi karsıdan gelene yol ver anlamındadır?

- A)
- B)
- C)
- D)

9. Şekildeki motosiklet sürücüsünün önündeki taşıtı geçmesi yasaktır.



Bu durumu sürücüye bildiren aşağıdakilerden hangisidir?

- A) Devamlı yol çizgisi  
B) Diğer taşıt sürücüsü  
C) Takip mesafesi kuralı  
D) Hız kontrolü yapan uyarı cihazları
10. Aksine bir durum yoksa, otoyollarda yolcu sepetsiz iki tekerlekli motosikletlerin azami hız sınırı saatte kaç kilometredir?
- A) 70 B) 80 C) 90 D) 100
11. Sürücülerin dönüşlerde aşağıdakilerden hangisini yapması yanlıştır?
- A) Hızını artırması  
B) Geçiş hakkı kurallarına uyması  
C) Döneceği yönü önceden işaretlerle bildirmesi  
D) Dönüş yönüne göre uygun şeride girmesi
12. Aşağıdakilerden hangisinin şerit değiştirme sırasında yapılması doğrudur?
- A) Öndeki aracın "geç" işaretini beklemek  
B) Girilecek şerit boş olduğunda işaret vermek  
C) İşaret verdiği anda aniden şerit değiştirmek  
D) Girilecek şerit boşsa işaret vermeden geçmek
13. Boşaltıldığı ortamda çevre kirliliği meydana getirecek maddelere ne ad verilir?

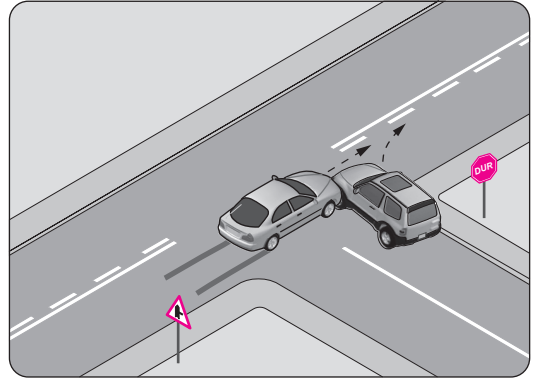
- A) Atık B) Kireç  
C) Yanıcı madde D) Yakıcı madde

14. I- Yaya ve okul geçitlerine yaklaşırken  
II- Görüş yetersizliği olan tepe üstü ve dönemeçlerde  
III- Kavşaklarda, demir yolu geçitlerinde ve buralara yaklaşırken

Yukarıdakilerin hangilerinde bir taşıtın önündeki taşıtı geçmesi yasaktır?

- A) Yalnız I B) I ve II  
C) II ve III D) I, II ve III

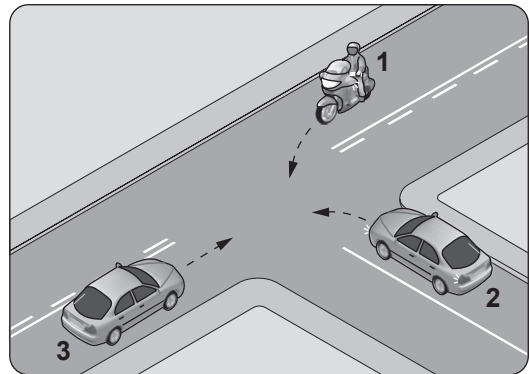
- 15.



Şekildeki trafik kazası aşağıdakilerden hangisine uyulmaması sonucu meydana gelmiş olabilir?

- A) Takip mesafesine  
B) Kavşaklarda geçiş hakkı kurallarına  
C) Dönüş ışıklarının kullanılacağı yer ve hâllere  
D) Geçiş üstünlüğü bulunan araçlara yol verilmesi kuralına

16. Şekildeki gibi kontrolsüz kavşakta karşılaşılan araçların geçiş hakkı sıralaması nasıl olmalıdır?



- A) 2 - 1 - 3 B) 2 - 3 - 1  
C) 3 - 1 - 2 D) 3 - 2 - 1

17. Kamunun faydalandığı okul, hastane ve benzerlerinin, giriş çıkış kapılarının her iki yönünden kaç metrelik mesafe içinde park edilmesi yasaktır?

- A) 5 B) 10 C) 15 D) 20

18. Aşağıdakilerin hangisinde dönüş ışıklarının kullanılması yasaktır?

- A) Şerit değiştirmelerde  
B) Park yerlerine giriş ve çıkışlarda  
C) Sürücülere "geç" mesajının verilmesinde  
D) Kavşaklarda sağa ve sola dönüşlerde

19. Park hâlindeki araca çarpan sürücünün aşağıdakilerden hangisini yapması yanlıştır?

- A) Zarar verdiği aracın sahibini bulması  
B) Zarar fazla değilse olay yerinden uzaklaşması  
C) Aracın sahibini bulamaz ise yazılı bilgi bırakması  
D) Anlaşma sağlanamadığında trafik görevlisine haber vermesi

20. Aşağıdaki durumların hangisinde motorlu aracın kara yolunda sürülmesi yasaktır?

- A) Sürülecek araç başkasına aitse  
B) Kasko sigortası yaptırılmamışsa  
C) Aracın periyodik bakım süresi geçmişse  
D) Sürücü belgesi sürülecek aracın cinsine uygun değilse

**TRAFİK VE ÇEVRE BİLGİSİ TESTİ BİTTİ.  
MOTOR VE ARAÇ TEKNİĞİ BİLGİSİ TESTİNE  
GEÇİNİZ.**

1. Motoksikletin gösterge panelinde bulunan şekildeki gösterge sürücüye neyi bildirir?



- A) Yakıtın miktarını  
B) Motosikletin hızını  
C) Motorun sıcaklığını  
D) Motorun devir sayısını
2. Aşağıdakilerden hangisi hava ile soğutmalı benzinli motorlarda yoktur?
- A) Buji  
B) Silindir bloğu  
C) Su pompası  
D) Silindir kapağı
3. Karter aşağıdakilerden hangisinin parçasıdır?
- A) Motorun  
B) Tekerleğin  
C) Manifoldun  
D) Silindir kapağının
4. Hangisi, silindir içinde sıkıştırılmış olan yakıt-hava karışımını elektrik kıvılcımı ile ateşler?
- A) Enjektör  
B) Buji  
C) Yakıt göstergesi  
D) Kontak anahtarı
5. Tek silindirli motora sahip bir motosikletin buji kablosu çıkmış ise aşağıdakilerden hangisi meydana gelir?
- A) Motor çalışmaz.  
B) Motor sarsıntılı çalışır.  
C) Motor sarsıntısız çalışır.  
D) Motor yüksek rölantide çalışır.

6. Akünün elektrolit seviyesi azalmış ise ne ilave edilir?

A) İspirto  
B) Asit  
C) Antifriz  
D) Saf su

7. Aşağıdakilerden hangisi fazla yakıt tüketimine sebep olur?

A) Yakıt borularının uzun olması  
B) Hava filtresinin kirli olması  
C) Depodaki yakıtın azalması  
D) Bujilerin yeni olması

8. Motorda yağlama sisteminin amacı aşağıdakilerden hangisidir?

A) Yakıt tüketimini artırmak  
B) Motorun erken ısınmasını sağlamak  
C) Debriyaj balatasının aşınmasını önlemek  
D) Sürtünmeyi azaltarak parçaların ömrünü uzatmak

9. Araçta sigortalardan biri yanmış ise yerine ne takılmalıdır?

A) Çelik tel  
B) Tel sarılmış sigorta  
C) Aynı amperde sigorta  
D) Sigara kâğıdı sarılmış sigorta

10. Kavrama (debriyaj) sistemi, motorun hareketinin aşağıdakilerden hangisine iletilmesinde veya kesilmesinde görev yapar?

A) Vites kutusuna  
B) Manifolda  
C) Fren balatalarına  
D) Amortisöre

TEST BİTTİ.

CEVAPLARINIZI KONTROL EDİNİZ.

### SINAV SÜRESİNCE UYULACAK KURALLAR

- 1. Adaylar, sınav kurallarına ve salon görevlilerinin tüm uyarılarına uymak zorundadırlar. Kurallara ve uyarılara uymayan adayların sınavları geçersiz sayılacaktır.**
2. Sınav başladıktan sonra adayların salon görevlileri ve birbirleri ile konuşmaları, kalem, silgi vb. şeyleri istemeleri yasaktır.
3. Adaylar sınav süresince, sınav giriş belgesi ile birlikte kimlik belgelerinden birini (nüfus cüzdanı, pasaport veya sürücü belgesi) masalarının üzerinde bulundurmamak zorundadırlar.
- 4. Sınav evraklarını teslim etmeyen, soru kitapçıklarının sayfalarından bir kısmını eksik teslim edenlerin sınavları geçersiz sayılacaktır.**

### SALON GÖREVLİLERİNCE SINAV BAŞLAMADAN ÖNCE ADAYLARA YAPILACAK SON UYARI

- Soracağınız bir şey var mı? Varsa şimdi sorunuz.
- Sınav başladıktan sonra sorularınıza cevap verilmeyecektir.
- Başlama zilini bekleyiniz.
- Hepinize başarılar dileriz.

(Salon başkanı başlama ve bitiş saatini tahtaya yazacaktır.)

**Bu kitapçığın her hakkı saklıdır. Hangi amaçla olursa olsun, kitapçığın tamamının veya bir kısmının Millî Eğitim Bakanlığı Ölçme, Değerlendirme ve Sınav Hizmetleri Genel Müdürlüğü'nün yazılı izni olmadan kopya edilmesi, fotoğraflarının çekilmesi, bilgisayar ortamına alınması, herhangi bir yolla çoğaltılması, yayımlanması veya başka bir amaçla kullanılması yasaktır. Bu yasağa uymayanlar, doğabilecek cezai sorumluluğu ve kitapçığın hazırlanmasındaki mali külfeti peşinen kabullenmiş sayılır.**

**“BAŞLAYINIZ” DENİLMEDEN SORU KİTAPÇIĞINI AÇMAYINIZ.**



22.03.2015 TARİHİNDE YAPILAN MOTORLU TAŞIT SÜRÜCÜ ADAYLARI SINAVI (MTSAS)  
K KİTAPÇIĞI CEVAP ANAHTARIDIR

İLK YARDIM BİLGİSİ	TRAFİK VE ÇEVRE BİLGİSİ	MOTOR VE ARAÇ TEKNİĞİ BİLGİSİ
1. C	1. C	1. B
2. B	2. A	2. C
3. D	3. A	3. A
4. A	4. D	4. B
5. D	5. B	5. A
6. B	6. C	6. D
7. C	7. D	7. B
8. A	8. B	8. D
9. D	9. A	9. C
10. B	10. D	10. A
11. D	11. A	
12. C	12. B	
13. A	13. A	
14. B	14. D	
15. C	15. B	
	16. C	
	17. A	
	18. C	
	19. B	
	20. D	