

KİTAPÇIK TÜRÜ

K

T.C.
MİLLÎ EĞİTİM BAKANLIĞI
ÖLÇME, DEĞERLENDİRME VE
SINAV HİZMETLERİ GENEL MÜDÜRLÜĞÜ

SERTİFİKA TÜRÜ

A1-A2

1. GRUP

MOTORLU TAŞIT SÜRÜCÜ ADAYLARI SINAVI
29/08/2015

Ad ve Soyadı :
T.C. Kimlik No :

DERSLER	SORU SAYISI	TOPLAM SORU SAYISI	TOPLAM SÜRE (DAKİKA)
İLK YARDIM BİLGİSİ	15	45	60
TRAFİK VE ÇEVRE BİLGİSİ	20		
MOTOR VE ARAÇ TEKNİĞİ BİLGİSİ	10		

ADAYLARIN DİKKATİNE!

- Sınav saat **11:00**'de başlayacaktır. Sınav süresince dışarı çıkmayınız.
- Sınav sırasında sözlük, hesap cetveli veya makinesi, çağrı cihazı, cep telefonu, telsiz, radyo gibi elektronik iletişim araçlarını yanınızda bulundurmuyunuz. Bu araçları kullanmanız ve kopya çekmeye teşebbüs etmeniz hâlinde sınavınız geçersiz sayılacaktır.
- Başvuru şartlarını taşımadığınız hâlde sınava girmeniz, kopya çekmeniz, cevap kâğıdınızdaki fotoğraf ve bilgiler ile geçerli kimlik belgenizdeki (nüfus cüzdanı, pasaport veya sürücü belgenizdeki) bilgilerde uyumsuzluk olması, başka adayın sınav evrakını kullanmanız, geçerli kimlik belgenizi ve sınav giriş belgenizi ibraz edemediğiniz durumlarda sınavınız geçersiz sayılacaktır.
- Elektronik iletişim araçlarıyla kopya çekmeniz, yerinize başka birinin sınava girdiğinin belirlenmesi veya organize olarak kopya çekme eylemine karıştığınızın tespit edilmesi durumunda bir yıl süreyle sınava alınmayacaksınız.
- Sınavın değerlendirilmesi aşamasında, kopya tespiti veya başka adayın sınav evrakını kullanmanız durumunda sınavınız geçersiz sayılacaktır.

CEVAP KÂĞIDI VE SORU KİTAPÇIĞI İLE İLGİLİ AÇIKLAMALAR

- Cevap kâğıdınızdaki bilgilerin doğruluğunu kontrol ediniz. İlgili yere ad ve soyadınızı mürekkepli kalemle yazarak imzalayınız.
- Adınıza düzenlenmiş cevap kâğıdı üzerinde belirtilen sertifika ve kitapçık türünüze uygun soru kitapçığını almamış iseniz, bunu salon görevlilerine bildirerek uygun kitapçıkla değiştirilmesini sağlamakla yükümlüsünüz. Bu durumu salon görevlilerine bildirmedığınız ya da geç bildirdiğinizde tüm sorumluluk size ait olacaktır.**
- Cevap kâğıdı üzerinde kodlamalarınızı kurşun kalemle yapınız.
- Değiştirmek istediğiniz bir cevabı, yumuşak silgiyle cevap kâğıdını örselemeden temizce siliniz ve yeni cevabınızı kodlayınız.
- Soru kitapçığının sayfalarını kontrol ediniz, baskı hatası var ise değiştirilmesini sağlayınız.
- Soru kitapçığının ön yüzündeki ilgili yerlere ad, soyad ve T.C. kimlik numaranızı yazınız.
- Her sorunun dört seçeneğinden sadece biri doğrudur. Doğru seçeneği, cevap kâğıdınızın ilgili sütununa soru numarasını dikkate alarak yuvarlağın dışına taşımadan kodlayınız. **Soru kitapçığı üzerinde yapılan cevaplandırmalar dikkate alınmayacaktır.**
- Yanlış cevaplarınız dikkate alınmadan sadece doğru cevaplarınız üzerinden puanlama yapılacaktır.
- Her ders kendi içerisinde **100** puan üzerinden değerlendirilecektir. Başarılı sayılabilmemiz için her dersten ayrı ayrı en az **70** puan almanız gerekir.
- Soruları ve sorulara verdiğiniz cevapları, yanınızda götürmek amacıyla kaydetmeyiniz; hiçbir şekilde dışarı çıkarmayınız.
- Sınav bitiminde, sınav giriş belgesi, soru kitapçığı ve cevap kâğıdını salon görevlilerine teslim ediniz.**

Arka kapaktaki açıklamalara geçiniz.

1. I. Alkol veya madde bağımlılığı
II. Eğitim eksikliği ve tedbirsizlik
III. Tehlikeye atılmaya hazır kişilik yapısı

Yukarıdakilerden hangileri kazalara yol açan faktörlerdendir?

- A) Yalnız I
B) I ve II
C) II ve III
D) I, II ve III

2. Havada bulunan oksijenin kanda bulunan karbondioksitle yer değiştirmesi işlemi, vücudumuzda hangi sistem sayesinde gerçekleşir?

- A) Solunum sistemi
B) Sinir sistemi
C) Boşaltım sistemi
D) Sindirim sistemi

3. Yaralıyı araçtan çıkarırken aşağıdakilerden hangisine dikkat edilmelidir?

- A) Kollarının baş hizasında durmasına
B) Baş tarafından çekilerek çıkarılmasına
C) Baş-boyun-gövde hizasının bozulmamasına
D) Ayak tarafından çekilerek çıkarılmasına

4. Aşağıdaki durumların hangisinde suni solunum yapılır?

- A) Kalbi düzensiz çalışanlara
B) Öksürük ve hıçkırığı olanlara
C) Göğüs kafesi düzenli olarak inip kalkanlara
D) Bak-dinle-hisset yöntemi ile solunumu saptanamayanlara

5. Dinlenme hâlindeki sağlıklı yetişkin bir insan, ortalama olarak dakikada kaç defa nefes alıp verir?

- A) 5 - 10
B) 12 - 20
C) 25 - 30
D) 35 - 40

6. Aşağıdakilerden hangisi iç kanama belirtilerinden biri değildir?

- A) Bulantı ve kusma olması
B) Reflekslerin güçlü olması
C) Derinin soğuk ve nemli olması
D) Kulak veya ağızdan kan gelmesi

7. Aşağıdakilerden hangisi "şok" belirtilerindendir?

- A) Cildin soğuk ve nemli olması
B) Zihinsel aktivitenin artması
C) Vücut sıcaklığının hızla yükselmesi
D) Dilin gevşeyerek geriye doğru toplanması

8. Yetişkinde uygulanan kalp masajı uygulama bölgesi ve bası derinliği aşağıdakilerin hangisinde doğru olarak verilmiştir?

- A) Kaburganın sağ alt bölgesi ---> 1 cm
B) Karnın sol üst bölgesi ---> 3 cm
C) Göğüs kemiğinin ortası ---> 5 cm
D) Kaburganın sol alt bölgesi ---> 7 cm

9. Aşağıdakilerden hangisi göğüs yaralanması olan kazazedeye uygulanmaz?

- A) Açık olan yarayı temiz bir bezle kapatıp basınç yapmadan sarmak
B) Ayakları yüksekte tutup sırtüstü yatırmak
C) Batan cisim varsa çıkarmamak
D) Yarı oturur duruma getirmek

10. Tıbbi yardım haberleşmesinde iletilecek mesaj nasıl olmalıdır?

- A) Gizli
B) Şifreli
C) Ayrıntılı ve uzun
D) Kısa, öz ve anlaşılır

11. Köprücük kemiği kırıklarında kazazede hangi pozisyonda hastaneye sevk edilir?

- A) Oturuş
B) Yan yatış
C) Sırtüstü yatış
D) Yüzüstü yatış

12. Hangi durumdaki yaralı sağlık kuruluşuna taşınmada birinci derecede önceliklidir?

- A) Ölmüş olan
B) Ayağında çıkık olan
C) Solunum zorluğu çeken
D) Birinci derecede yanığı olan

13. Aşağıdakilerden hangisi burkulmalarda yapılan ilk yardım uygulamalarındandır?

- A) Eklem bölgesindeki şişliği azaltmak için turnike uygulanması
- B) Şişlik ve ağrıyı azaltmak için öncelikle soğuk uygulama yapılması
- C) Burkulma ayakta ise kalp seviyesinden aşağıda tutulması
- D) Eklemdeki ağrıya rağmen hemen hareket ettirilmesi

14. Egzoz gazına maruz kalmanın sonucu olarak yetersiz soluyan kazazedeye aşağıdakilerden hangisi uygulanır?

- A) Açık havaya çıkarmak
- B) Yoğurt yedirmek
- C) Tuzlu su içirmek
- D) Kusturmak

15. Resimde görülen koruma başlığını, aşağıda verilenlerden hangilerinin kullanması zorunludur?



- I. Motosiklet yolcuları
 - II. Motosiklet sürücüleri
 - III. Motorlu bisiklet yolcuları
 - IV. Motorlu bisiklet sürücüleri
- A) I ve II B) III ve IV
C) I, II ve III D) I, II, III ve IV

İLK YARDIM BİLGİSİ TESTİ BİTTİ.
TRAFİK VE ÇEVRE BİLGİSİ TESTİNE GEÇİNİZ.

1. Yayaların ve araç kullananların diğer yaya ve araç kullananlara göre, yolu kullanma sırasındaki öncelik hakkına ne denir?

- A) Geçiş yolu B) Geçiş hakkı
C) Geçiş kolaylığı D) Geçiş üstünlüğü

2. Işıklı trafik işaret cihazında, hangisinin yanması yolun trafiğe kapanmak üzere olduğunu bildirir?

- A) Aralıklı yanıp sönen sarı ışık
B) Aralıklı yanıp sönen kırmızı ışık
C) Yeşil ışıktan sonra yanan sarı ışık
D) Kırmızı ışıkla birlikte yanan sarı ışık

3. Trafik görevlisinin geceleyin ışıklı işaret çubuğunu şekildeki gibi hareket ettirmesinin sürücüler için anlamı nedir?




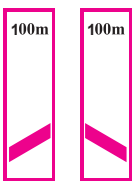

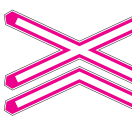
- A) Dur işareti
B) Geç işareti
C) Yavaşlatma işareti
D) Hızlandırma işareti

4. Şekildeki trafik işaretini gören sürücünün aşağıdakilerden hangisini yapması yanlıştır?



- A) Aracının hızını azaltması
B) Öndeki aracı geçmemesi
C) İlk geçiş hakkını yayalara vermesi
D) Yayaları ikaz ederek geçmesi

5. Aşağıdakilerden hangisi köprü yaklaşımını (sağ, sol) gösteren işarettir?

- A)  B) 
C)  D) 

6. Şekildeki trafik işareti aşağıdakilerden hangisini bildirir?







- A) Kaygan yola yaklaşıldığını
B) Sola dönmenin yasaklandığını
C) Sola tehlikeli viraja yaklaşıldığını
D) Sol taraftan tek yönlü yola girileceğini

7. Şekildeki trafik işareti aşağıdakilerden hangisini bildirir?



- A) Bisiklet girişinin yasak olduğunu
B) Motosiklet girişinin yasak olduğunu
C) Sadece motosikletlilerin girebileceğini
D) Motosikletler için hız sınırlamasının olduğunu

8. Aşağıdaki trafik işaretlerinden hangisi geçme yasağı sonunu bildirir?

- A)  B) 
C)  D) 

9. Aksine bir işaret bulunmadıkça, yerleşim yeri dışındaki bölünmüş yollarda motorlu bisikletler için azami hız saatte kaç kilometredir?

- A) 25 B) 35 C) 45 D) 55

10. Taşıt yolu üzerine çizilen şekildeki sembolün anlamı nedir?



- A) Bisiklet yolu
B) Motosiklet yolu
C) Bisiklet giremez
D) Motorlu bisiklet yolu

11. Aşağıdakilerden hangisinin sağa dönüşlerde yapılması yanlıştır?

- A) Hızın azaltılması
- B) Sağ şeride geçilmesi
- C) Geniş kavisle dönülmesi
- D) Sağa dönüş lambasının yakılması

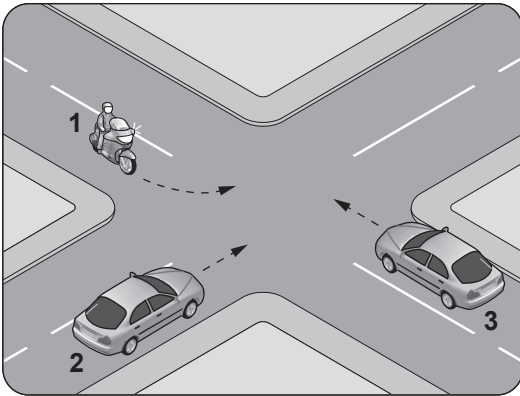
12. Öndeki aracı geçme ile ilgili aşağıdaki bilgilerden hangisi yanlıştır?

- A) Geçişler sol şerit kullanılarak yapılmalıdır.
- B) Geçişlerde takip mesafesi dikkate alınmaz.
- C) Geçişlerde yol çizgilerine dikkat edilmelidir.
- D) Bir aracı geçmekte olan araç geçilmemelidir.

13. Tehlikeli eğimli yollarda karşılaşma hâlinde; çıkan aracın geçişi zorsa, inen araç sürücüsü ne yapmalıdır?

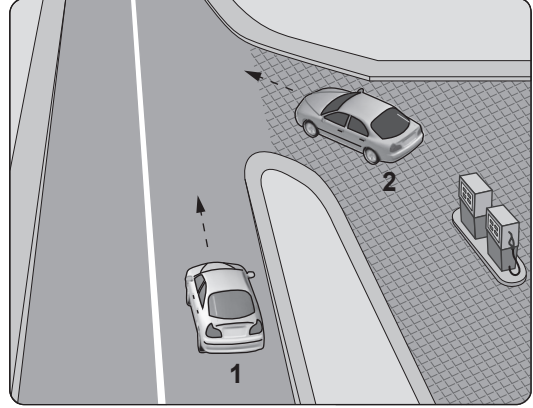
- A) Çıkan aracın geri gitmesini sağlamalı
- B) Motoru durdurup, vitesi boşa alıp inmeli
- C) Çıkan araç sürücüsünü ikaz ederek yavaşlatmalı
- D) Varsa sığınma cebine girmeli, yoksa sağa yanaşıp durmalı

14. Şekle göre, sola dönüş yapmak isteyen 1 numaralı motosiklet sürücüsü ne yapmalıdır?



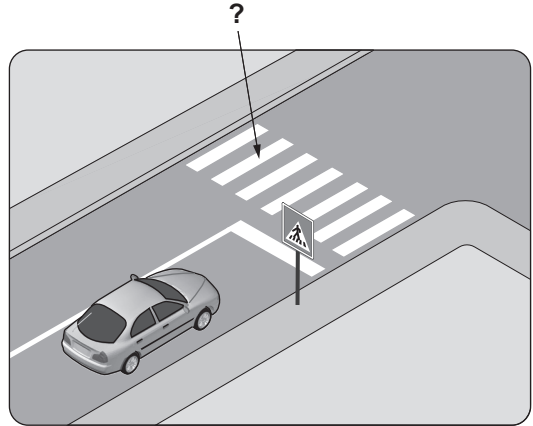
- A) 2 ve 3 numaralı araçların geçmesini beklemeli
- B) 3 numaralı araca yol verip, 2 numaralı araçtan önce dönmeli
- C) Diğer araçların durmasını sağlamalı
- D) Geçiş hakkını kendisi kullanmalı

15. Şekildeki akaryakıt istasyonundan çıkmak isteyen 2 numaralı aracın sürücüsü ne yapmalıdır?



- A) Korna çalıp 1 numaralı aracı durdurmalı
- B) 1 numaralı aracın geçmesini beklemeli
- C) Hızlanarak yoluna devam etmeli
- D) Geçiş hakkını kendi kullanmalı

16. Şekildeki kara yolu üzerinde soru işareti (?) ile gösterilen, çizgilerle belirlenmiş alana ne ad verilir?



- A) Banket
- B) Yaya yolu
- C) Bisiklet yolu
- D) Yaya geçidi

17. Okul taşıtının arkasındaki DUR ışıklı işareti hangi hâllerde yakılır?

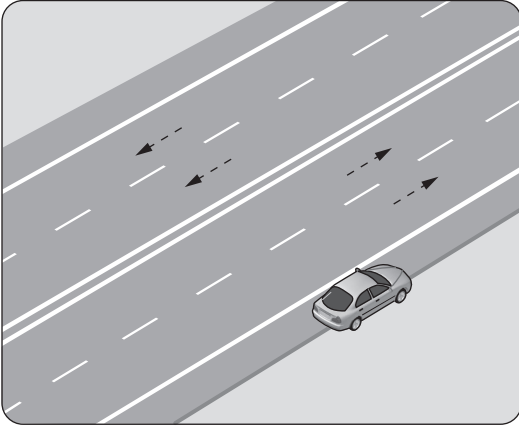
- A) Taşıt kırmızı ışıkta beklerken
- B) Sadece öğrenci indirip bindirirken
- C) Taşıt arızalanıp yolda kaldığı zaman
- D) Sadece sisli, yağmurlu ve karlı havalarda

18. Trafik kazasına karışan kişilerin tümü, yetkililerin gelmesini gerekli görmez ve anlaşılarsa, durumu aralarında yazılı olarak tespit etmek suretiyle olay yerinden ayrılabilirler.

Yukarıdaki ifade hangi tür kazalarda geçerlidir?

- A) Ölümlü kazalarda
- B) Yaralanmalı kazalarda
- C) Maddi hasarlı kazalarda
- D) Maddi hasarlı ve yaralanmalı kazalarda

19. Şekildeki gibi park etmiş aracın hangi tarafında duraklama yapılamaz?



- A) Önünde
- B) Arkasında
- C) 50 metre önünde
- D) Yol tarafındaki yanında

20. Araçlardaki egzoz susturucusu için aşağıdaki ifadelerden hangisi doğrudur?

- A) Gürültü kirliliğini azaltmaya yardımcı olur.
- B) Kış aylarında yakıttan tasarruf sağlar.
- C) Yaz aylarında kullanılması motora zarar verir.
- D) Motor hararet yaptığında çıkarılması uygundur.

**TRAFİK VE ÇEVRE BİLGİSİ TESTİ BİTTİ.
MOTOR VE ARAÇ TEKNİĞİ BİLGİSİ TESTİNE
GEÇİNİZ.**

1. Motosiklet motorunun ilk çalıştırılması esnasında vites hangi konumda olmalıdır?

- A) Boş B) 1. vites
C) 2. vites D) 3. vites

2. Aşağıdakilerden hangisi buji ile ateşlemeli motorların yakıtıdır?

- A) Motorin B) Benzin
C) Biyodizel D) Gaz yağı

3. Silindir kapağı aşağıdakilerden hangisinin parçasıdır?

- A) Motorun B) Tahrik zincirinin
C) Vites kutusunun D) Yakıt deposunun

4. Akünün motosiklet üzerinden sökülmesi sırasında ilk önce hangi kabloyu sökmek gerekir?

- A) Şarj kablosunu
B) Marş kablosunu
C) Artı (+) kutup kablosunu
D) Eksi (-) kutup kablosunu

5. Aşağıdakilerden hangisi ateşleme sisteminin parçasıdır?

- A) Gaz kolu B) Far anahtarı
C) Buji kablosu D) Silindir kapağı

6. Motosiklette yakıt ekonomisi için belirli kilometre dolunca aşağıdakilerden hangisi değiştirilir?

- A) Hava filtresi B) Sinyal ampulü
C) Kilometre saati D) Yakıt göstergesi

7. Motosiklette elektrik devresini yüksek akıma karşı koruyan devre elemanı hangisidir?

- A) Buji B) Soket
C) Sigorta D) Ampul

8. Motosiklette, aşınma durumuna göre aşağıdakilerden hangisinin değiştirilmesi önerilir?

- A) Akünün B) Jantların
C) Aynaların D) Fren balatalarının

9. Vites değiştirmede zorluk oluyorsa aşağıdaki ayarlardan hangisi yapılmalıdır?

- A) Far ayarı B) Buji ayarı
C) Fren ayarı D) Debriyaj ayarı

10. Motosiklette tahrik zincirinin kullanım ömrü uygun yağlama ve ayarına bağlıdır.

Buna göre, yetersiz tahrik zinciri bakımı aşağıdakilerden hangisine neden olur?

- A) Tekerleğe gelen yükün hafiflemesine
B) Zamanından önce aşınmaya ve hasara
C) Kullanım ömrünün artmasına
D) Direksiyonun hafiflemesine

TEST BİTTİ.

CEVAPLARINIZI KONTROL EDİNİZ.

SINAV SÜRESİNCE UYULACAK KURALLAR

- 1. Adaylar, sınav kurallarına ve salon görevlilerinin tüm uyarılarına uymak zorundadırlar. Kurallara ve uyarılara uymayan adayların sınavları geçersiz sayılacaktır.**
2. Sınav başladıktan sonra adayların salon görevlileri ve birbirleri ile konuşmaları, kalem, silgi vb. şeyleri istemeleri yasaktır.
3. Adaylar sınav süresince, sınav giriş belgesi ile birlikte kimlik belgelerinden birini (nüfus cüzdanı, pasaport veya sürücü belgesi) masalarının üzerinde bulundurmamak zorundadırlar.
- 4. Sınav evraklarını teslim etmeyen, soru kitapçıklarının sayfalarından bir kısmını eksik teslim edenlerin sınavları geçersiz sayılacaktır.**

SALON GÖREVLİLERİNCE SINAV BAŞLAMADAN ÖNCE ADAYLARA YAPILACAK SON UYARI

- Soracağınız bir şey var mı? Varsa şimdi sorunuz.
- Sınav başladıktan sonra sorularınıza cevap verilmeyecektir.
- Başlama zilini bekleyiniz.
- Hepinize başarılar dileriz.

(Salon başkanı başlama ve bitiş saatini tahtaya yazacaktır.)

Bu kitapçığın her hakkı saklıdır. Hangi amaçla olursa olsun, kitapçığın tamamının veya bir kısmının Millî Eğitim Bakanlığı Ölçme, Değerlendirme ve Sınav Hizmetleri Genel Müdürlüğü'nün yazılı izni olmadan kopya edilmesi, fotoğraflarının çekilmesi, bilgisayar ortamına alınması, herhangi bir yolla çoğaltılması, yayımlanması veya başka bir amaçla kullanılması yasaktır. Bu yasağa uymayanlar, doğabilecek cezai sorumluluğu ve kitapçığın hazırlanmasındaki mali külfeti peşinen kabullenmiş sayılır.

“BAŞLAYINIZ” DENİLMEDEN SORU KİTAPÇIĞINI AÇMAYINIZ.

29.08.2015 TARİHİNDE YAPILAN MOTORLU TAŞIT SÜRÜCÜ KURSİYERLERİ SINAVI
K KİTAPÇIĞI CEVAP ANAHTARIDIR

İLK YARDIM BİLGİSİ	TRAFİK VE ÇEVRE BİLGİSİ	MOTOR VE ARAÇ TEKNİĞİ BİLGİSİ
1. D	1. B	1. A
2. A	2. C	2. B
3. C	3. A	3. A
4. D	4. D	4. D
5. B	5. A	5. C
6. B	6. C	6. A
7. A	7. B	7. C
8. C	8. D	8. D
9. B	9. C	9. D
10. D	10. A	10. B
11. A	11. C	
12. C	12. B	
13. B	13. D	
14. A	14. A	
15. D	15. B	
	16. D	
	17. B	
	18. C	
	19. D	
	20. A	