

K
KİTAPÇIK TÜRÜ



6.
GRUP

T.C.
MİLLÎ EĞİTİM BAKANLIĞI
ÖLÇME, DEĞERLENDİRME VE
SINAV HİZMETLERİ GENEL MÜDÜRLÜĞÜ

MOTORLU TAŞIT SÜRÜCÜ KURSIYERLERİ SINAVI

29/08/2015 Saat: 11.00

Adı ve Soyadı :
T.C. Kimlik No :

ADAYLARIN DİKKATİNE!

1. Bu sınavda cevaplayacağınız soru sayısı **50**, sınav süreniz **60** dakikadır.
2. Sınav süresince dışarı çıkılmayacaktır.
3. Sınav sırasında sözlük, hesap makinesi, saat fonksiyonu dışında özellikleri bulunan saat veya çağrı cihazı, cep telefonu, telsiz, radyo ve bilgisayar özelliği bulunan elektronik iletişim araçlarını yanınızda bulundurmanız hâlinde sınavınız geçersiz sayılacaktır.
4. Başvuru şartlarını taşımadığınız hâlde sınava girmeniz, kopya çekmeniz, cevap kâğıdınızdaki fotoğraf ve bilgiler ile geçerli kimlik belgenizdeki (nüfus cüzdanı, pasaport veya sürücü belgenizdeki) bilgilerde uyumsuzluk olması, başka adayın sınav evrakını kullanmanız, geçerli kimlik belgenizi ve sınav giriş belgenizi ibraz edemediğiniz durumlarda sınavınız geçersiz sayılacaktır.
5. Elektronik iletişim araçlarıyla kopya çekmeniz, yerinize başka birinin sınava girdiğinin belirlenmesi veya organize olarak kopya çekme eylemine karıştığınızın tespit edilmesi durumunda bir yıl süreyle sınava alınmayacaksınız.
6. Sınavın değerlendirilmesi aşamasında, kopya tespiti veya başka adayın sınav evrakını kullanmanız durumunda sınavınız geçersiz sayılacaktır.

CEVAP KÂĞIDI VE SORU KİTAPÇIĞI İLE İLGİLİ AÇIKLAMALAR

1. Cevap kâğıdınızdaki bilgilerin doğruluğunu kontrol ediniz. İlgili yere ad ve soyadınızı mürekkepli kalemle yazarak imzalayınız.
2. **Adınıza düzenlenmiş cevap kâğıdı üzerinde belirtilen kitapçık türünüze uygun soru kitapçığını almamış iseniz, bunu salon görevlilerine bildirerek uygun kitapçıkla değiştirilmesini sağlamakla yükümlüsünüz. Bu durumu salon görevlilerine bildirmedeğiniz ya da geç bildirdiğinizde tüm sorumluluk size ait olacaktır.**
3. Cevap kâğıdı üzerinde kodlamalarınızı kurşun kalemle yapınız.
4. Değiştirmek istediğiniz bir cevabı, yumuşak silgiyle cevap kâğıdını örselemeden temizce siliniz ve yeni cevabınızı kodlayınız.
5. Soru kitapçığının sayfalarını kontrol ediniz, baskı hatası var ise değiştirilmesini sağlayınız.
6. Soru kitapçığının ön yüzündeki ilgili yerlere ad, soyad ve T.C. kimlik numaranızı yazınız.
7. Her sorunun dört seçeneğinden sadece biri doğrudur. Doğru seçeneği, cevap kâğıdınızın ilgili sütununa soru numarasını dikkate alarak yuvarlağın dışına taşırmadan kodlayınız. **Soru kitapçığı üzerinde yapılan cevaplandırmalar dikkate alınmayacaktır.**
8. Yanlış cevaplarınız dikkate alınmadan sadece doğru cevaplarınız üzerinden puanlama yapılacaktır.
9. Başarılı sayılabilmemiz için en az **70** puan almanız gerekir.
10. Soruları ve sorulara verdiğiniz cevapları, yanınızda götürmek amacıyla kaydetmeyiniz; hiçbir şekilde dışarı çıkarmayınız.
11. **Sınav bitiminde, sınav giriş belgesi, soru kitapçığı ve cevap kâğıdını salon görevlilerine teslim ediniz.**

Arka kapaktaki açıklamalara geçiniz.

1. İlk yardımcı, kazazedenin sağlık kuruluşuna sevkini sağlamak için aşağıdaki telefon numaralarından hangisini arar?

- A) 110 B) 112 C) 177 D) 185

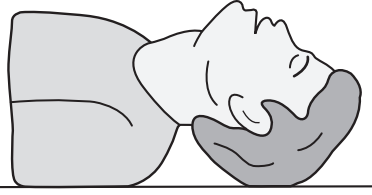
2. Aşağıdaki organlardan hangisi karın bölgesinde bulunur?

- A) Kalp B) Yutak
C) Mide D) Akciğer

3. Aşağıdakilerden hangisi Bak-Dinle-Hisset yöntemi ile kazazede üzerinde yapılan değerlendirmelerden biri değildir?

- A) Deri renginin gözlenmesi
B) Soluk verişinin hissedilmesi
C) Solunum sesinin dinlenmesi
D) Solunum hareketlerinin gözlenmesi

4.



Şekildeki Baş-Çene pozisyonunun aşağıdaki durumlardan hangisinde verilmesi sakıncalıdır?

- A) Solunum güçlüğü olanlarda
B) Dilin geriye kaçıp hava yolunu tıkadığı durumlarda
C) Ağızdan ağıza yapılan suni solunum uygulamalarında
D) Boyun omurlarında hasar olanlarda

5. I. Sırtüstü yatırılıp başın geriye alınması
II. Sümkürtlülerek burun içinin temizlenmesi
III. Burun kanatlarının 5 dakika süre ile sıkılması

Burun kanaması olan bir kazazedeye yukarıdaki uygulamalardan hangilerinin yapılması yanlıştır?

- A) Yalnız I B) I ve II
C) II ve III D) I, II ve III

6. Aşağıdakilerden hangisi, durmuş olan dolaşım sistemini yeniden çalışır hâle getirmek için uygulanır?

- A) Kalp masajı
B) Atelle tespit
C) Köprü tekniği
D) Rentek manevrası

7. Kanamalarda kanın açık renkte ve kalp atımları ile uyumlu olarak kesik kesik akması, hangi tür kanama olduğunu gösterir?

- A) Diş eti kanaması
B) Atardamar kanaması
C) Toplardamar kanaması
D) Kılcal damar kanaması

8. Omuz veya koldaki kanamalarda, kanamayı azaltmak için hangi bölgeye basınç uygulanır?

- A) Çene altına
B) Şakak bölgesine
C) Kasığın iç kısmına
D) Köprücük kemiğinin iç kısmına

9. Şok pozisyonunda kazazedenin ayaklarının yukarıya kaldırılmasının amacı nedir?

- A) Sindirime yardımcı olmak
B) Vücut sıcaklığını düşürmek
C) Solunumun düzenli olmasını sağlamak
D) Beyne yeterince kan gitmesini sağlamak

10. Kazazedenin burnundan ve kulağından kan ile birlikte sıvı gelmesi aşağıdaki yaralanma durumlarının hangisinde görülür?

- A) Şiddetli baş yaralanması
B) Göğüs zedelenmesi
C) Dalak yırtılması
D) Mide delinmesi

11. Kırık ve çıkık bölgesine ilk yardım olarak aşağıdaki işlemlerden hangisi yapılır?

- A) Sürekli buzla ovulur.
B) Kuvvetli masaj yapılır.
C) Sıcak uygulama yapılır.
D) Hareketsiz kalması sağlanır.

12. Duyu organlarının hiçbir uyarana tepki veremeyecek şekilde fonksiyonlarını yitirmesiyle beliren uzun süreli bilinç kaybı hâli aşağıdakilerden hangisidir?

- A) Şok
B) Bayılma
C) Koma
D) Kansızlık

13. Kazazedeyi araçtan çıkarırken aşağıdakilerden hangisine dikkat edilmelidir?

- A) Kollarının baş hizasında durmasına
B) Baş tarafından çekilerek çıkarılmasına
C) Ayak tarafından çekilerek çıkarılmasına
D) Baş-boyun-gövde hizasının bozulmamasına

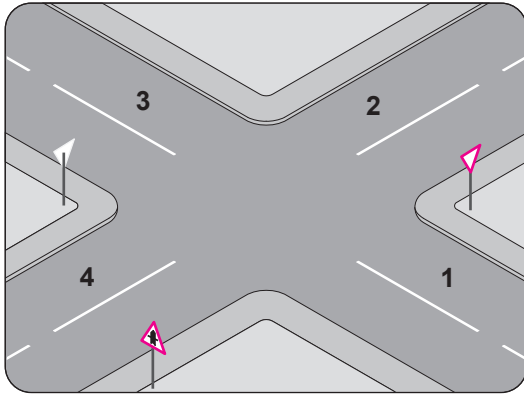
14. Aşağıdakilerden hangisi sürücülerden beklenen olumlu davranış özelliklerindedir?

- A) Kendini üstün görmek
B) Kendi kendine kurallar koymak
C) Paylaşmayı bilmek ve saygılı olmak
D) Saygıyı öncelikle başkalarından beklemek

15. Aşağıdakilerden hangisi, kara yollarında meydana gelen trafik kazaları ile ilgili ilk ve acil yardım hizmetlerini planlamak ve uygulamakla görevlidir?

- A) Sağlık Bakanlığı
B) Adalet Bakanlığı
C) Karayolları Genel Müdürlüğü
D) Bilim, Sanayi ve Teknoloji Bakanlığı

16. Şekle göre hangi numaralı yollar tali yoldur?



- A) 1 - 2
B) 1 - 3
C) 2 - 4
D) 3 - 4

17. Şekildeki trafik işareti aşağıdakilerden hangisini bildirir?



- A) Sola tehlikeli devamlı virajlara yaklaşıldığını
B) Sağa tehlikeli devamlı virajlara yaklaşıldığını
C) Sola ve sağa dönemeçli olan bir kesime yaklaşıldığını
D) Yolda kasis, tümsek, çukur gibi yatış bozukluklarının olduğunu

18. Şekildeki trafik işareti aşağıdakilerden hangisini yasaklar?



- A) Park etmeyi
B) Sola dönmeyi
C) Sağa dönmeyi
D) U dönüşü yapmayı

19. Aşağıdakilerden hangisi hız sınırlaması sonu trafik işaretidir?

- A) B)
C) D)
A) B)

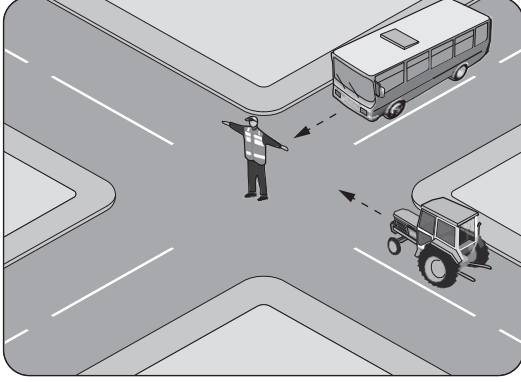
20. Işıklı trafik işaret cihazında yanan hangi ışık, ikaz anlamında olup bu yerin yavaş ve dikkatli geçilmesi gerektiğini bildirir?

- A) Kırmızı oklu ışık
B) Yaya figürlü yeşil ışık
C) Fasilalı olarak yanıp sönen sarı ışık
D) Fasilalı olarak yanıp sönen kırmızı ışık

21. 90 km/saat hızla seyreden bir aracın, önündeki araçla arasındaki mesafe en az kaç metre olmalıdır?

- A) 35
B) 45
C) 55
D) 65

22.



Şekildeki trafik görevlisinin işaretine göre aşağıdakilerden hangisi doğrudur?

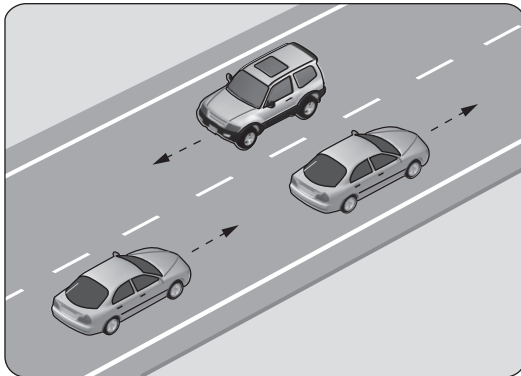
- A) Otobüs beklemeli
- B) Traktör beklemeli
- C) Otobüs ileri gitmeli
- D) Traktör geri gitmeli

23. Taşıt yolu üzerine çizilen şekildeki yatay işaretleme sürücülere aşağıdakilerden hangisini bildirir?

- A) Şeridin sağdan daralacağını
- B) Kontrolsüz kavşağa yaklaşıldığını
- C) Sağ tarafta bisiklet yolu bulunduğunu
- D) Şeridin sadece ileri seyir veya sağa dönüş için olduğunu



24. Şekildeki araçların seyrettiği taşıt yolunun çizgilerle ayrılmış her bir bölümüne ne ad verilir?



- A) Tali yol
- B) Şerit
- C) Bölünmüş yol
- D) İki yönlü yol

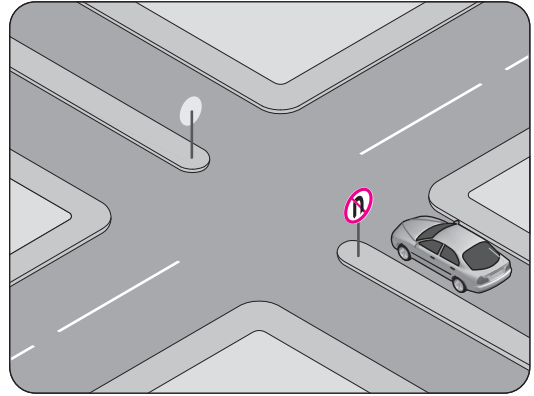
25.

- I. İdari para cezası verilir.
- II. Kara yolunda araç sürmesine izin verilir.
- III. Sürücü belgesi 5 yıl süreyle geçici olarak geri alınır.

Trafik kuruluşunca, uyuşturucu veya uyarıcı madde kullandığı tespit edilen sürücüye yukarıda verilenlerden hangileri uygulanır?

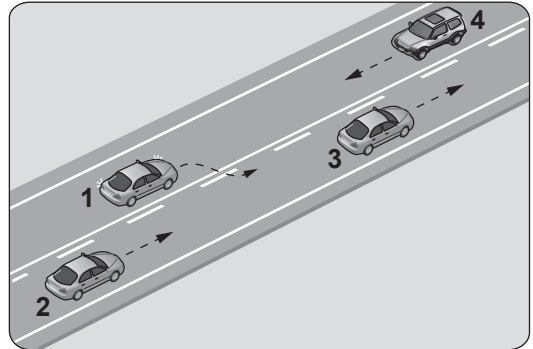
- A) Yalnız I
- B) I ve II
- C) I ve III
- D) I, II ve III

26. Trafik uygun olsa bile şekildeki aracın hangi yöndeki hareketi kesinlikle yasaktır?



- A) Sola dönmesi
- B) Sağa dönmesi
- C) U dönüşü yapması
- D) Aynı yönde ilerlemesi

27.



Şekildeki durumda aşağıdakilerden hangisinin yapılması doğrudur?

- A) 4 numaralı aracın hızını artırması
- B) 1 numaralı aracın sağ şeride girmesi
- C) 2 numaralı aracın takip mesafesini azaltması
- D) 2 numaralı aracın 3 numaralı aracı geçmeye teşebbüs etmesi

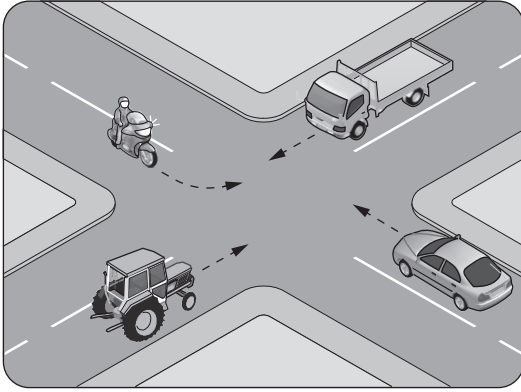
28. Aşağıdakilerden hangisi, sürücünün hızını ayarlamak zorunda olduğu şartlardan biri değildir?

- A) Aracın cinsine uygun hız sınırlamaları
- B) Görüş, yol, hava ve trafik durumu
- C) Aracın yük ve teknik özelliği
- D) Aracın muayene tarihi

29. Aşağıdakilerin hangisinde dönüş ışıklarının kullanılması zorunlu değildir?

- A) Virajlarda
- B) Şerit değiştirmelerde
- C) Sağa ve sola dönüşlerde
- D) Bir aracın geçilmesi esnasında

30. Şekildeki kontrolsüz kavşakta ilk geçiş hakkını hangi araç kullanmalıdır?



- A) Traktör
- B) Otomobil
- C) Kamyonet
- D) Motosiklet

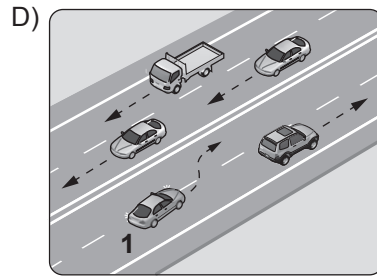
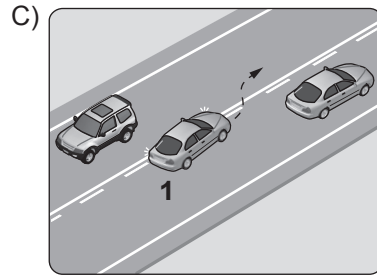
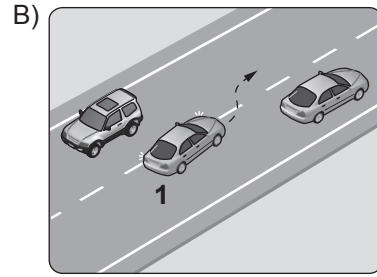
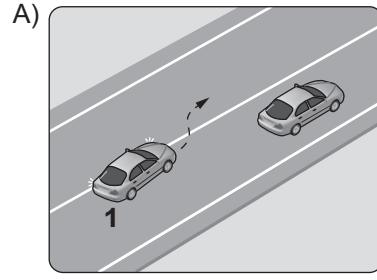
31. Geçiş üstünlüğü hakkı hangi hâllerde kullanılmaz?

- A) Görev hâli dışında
- B) Şehirler arası kara yollarında
- C) Trafiğin yoğun olduğu kara yollarında
- D) Yolların buzlu ve kaygan olması hâlinde

32. Sürücülerin iniş eğimli bir yolda aşağıdakilerden hangisini yapması yasaktır?

- A) Düşük hızla seyretmesi
- B) Çıkışta kullandığı vitesle inmesi
- C) Hız azaltmak için frene basması
- D) Motorun çalışmasını durdurup, vitesi boşa alarak inmesi

33. Aşağıdakilerden hangisinde 1 numaralı taşıt sürücüsünün yaptığı asli kusurlu hâllerden sayılır?



34. I. Sis ışıklarının; sis, kar, şiddetli yağmur sebebiyle görüşün yetersiz olduğu hâller dışında kullanılması yasaktır.
II. Karşı yönden gelen araç sürücülerinin ve kara yolunu kullanan diğer kişilerin gözlerini kamaştırarak bütün hâllerde, uzun hüzmeli farların yakılması yasaktır.

Bu bilgiler için aşağıdakilerden hangisi söylenebilir?

- A) I. doğru II. yanlıştır.
- B) Her ikisi de yanlıştır.
- C) I. yanlış II. doğrudur.
- D) Her ikisi de doğrudur.

35. Aşağıdakilerden hangisi araçlar için durmaya örnektir?

- A) Yük boşaltmak için beklemek
- B) Yolcu indirmek ve bindirmek
- C) Kırmızı ışıkta beklemek
- D) Park etmek

36. Motorlu bisiklet, motosiklet ve elektrikli bisikletlerin sürülmesi sırasında sürücülerin aşağıdakilerden hangisini kullanması zorunludur?

- A) Koruma başlığı ve koruma gözlüğü
- B) Rüzgârlık ve boyun korsesi
- C) Eldiven ve emniyet kemeri
- D) Çocuk bağlama sistemi

37. Aşağıdakilerden hangisi araç sahiplik belgesidir?

- A) Sürücü belgesi
- B) Araç tescil belgesi
- C) Araç imalat belgesi
- D) Servis bakım belgesi

38. Aşağıdaki araçların hangisinde yangın söndürme cihazının bulundurulması zorunludur?

- A) Bisiklet
- B) Motosiklet
- C) Lastik tekerlekli Traktör
- D) Tehlikeli madde taşıyan araç

39. Motorlu araçların, - - - - sahibi olmayan kişiler tarafından kara yollarında sürülmesi ve sürülmesine izin verilmesi yasaktır.

Verilen ifadede boş bırakılan yere aşağıdakilerden hangisi yazılmalıdır?

- A) Katılım Belgesi
- B) Eğitim Sertifikası
- C) Sürücü Belgesi
- D) Sürücü Sertifikası

40. Ticari araç şoförünün aşağıdakilerden hangisini bilmesi çevreye olumlu katkı sağlar?

- A) Araç modellerini ve fiyatlarını
- B) Şehirdeki yolları ve önemli yerleri
- C) Ucuz ve kalitesiz yakıtın satış yerini
- D) Trafik suçuna verilen para cezalarını

41. Aşağıdakilerden hangisi araçlarda egzoz gaz emisyonlarını azaltmak için kullanılır?

- A) Egzoz supabı
- B) Emme manifoldu
- C) Egzoz manifoldu
- D) Katalitik konvertör

42. Benzinli motorlar hangi prensibe göre çalışır?

- A) Sıkıştırılmış hava üzerine mazot püskürtme
- B) Sıkıştırılmış mazot-hava karışımını bujiyle ateşleme
- C) Sıkıştırılmış benzin-hava karışımını bujiyle ateşleme
- D) Sıkıştırılmış benzin-hava karışımını enjektörle ateşleme

43. Aracın gösterge panelinde şekildeki uyarı lambasının yanıyor olması neyi bildirir?



- A) El freninin çekili olduğunu
- B) Yağ basıncının çok düştüğünü
- C) Motor hararetinin çok yükseldiğini
- D) Şarj sisteminde bir arıza olduğunu

44. Yağ çubuğunun görevi aşağıdakilerden hangisidir?

- A) Antifriz seviyesini göstermek
- B) Elektrolit seviyesini göstermek
- C) Motor yağı seviyesini göstermek
- D) Soğutma suyu seviyesini göstermek

45. Aşağıdakilerden hangisi motor soğutma suyunun azalmasına sebep olur?

- A) Debriyajın kaçırması
- B) Radyatörün su sızdırması
- C) Isıtma bujilerinin arızalanması
- D) Hararet göstergesinin arızalanması

46. Marşa basılıp motor çalıştığında, aracın gösterge panelinde bulunan aşağıdaki ikaz ışıklarından hangisinin sönmesi gerekir?

- A) Kısa farlar ikaz ışığı
- B) Yağ basıncı ikaz ışığı
- C) El freni çekili ikaz ışığı
- D) Sinyal lambası ikaz ışığı

47. Aracın elektrik devresinde, akım yüksek olduğunda eriyerek güvenliği sağlayan parça aşağıdakilerden hangisidir?

- A) Akü
B) Platin
C) Sigorta
D) Alternatör

48. Aşağıdakilerden hangisi araç lastiği değiştirilirken yapılması gereken işlemlerdendir?

- A) Gaz pedalına basılması
B) Aracın krika ile kaldırılması
C) Debriyaj pedalına basılması
D) Akü kutup başının çıkartılması

49. Düz yolda normal hızla seyrederken, araç bir tarafa çekme yapıyorsa sebebi aşağıdakilerden hangisi olabilir?

- A) Ön lastiklerin hava basıncının eşit olmaması
B) Aracın yükünün fazla olması
C) Hava filtresinin kirli olması
D) Motorun yağ yakması

50. Aşağıdakilerden hangisi araçta fazla yakıt tüketimine sebep olur?

- A) Bujilerin yeni olması
B) Yakıt borularının uzun olması
C) Depodaki yakıt seviyesinin düşmesi
D) Tavsiye edilmeyen araç lastiği kullanılması

**TEST BİTTİ.
CEVAPLARINIZI KONTROL EDİNİZ.**

SINAV SÜRESİNCE UYULACAK KURALLAR

1. Adaylar, sınav kurallarına ve salon görevlilerinin tüm uyarılarına uymak zorundadırlar. Kurallara ve uyarılara uymayan adayların sınavları geçersiz sayılacaktır.
2. Sınav başladıktan sonra adayların salon görevlileri ve birbirleri ile konuşmaları, kalem, silgi vb. şeyleri istemeleri yasaktır.
3. Adaylar sınav süresince, sınav giriş belgesi ile birlikte kimlik belgelerinden birini (nüfus cüzdanı, pasaport veya sürücü belgesi) masalarının üzerinde bulundurmamak zorundadırlar.
4. Sınav evraklarını teslim etmeyen, soru kitapçıklarının sayfalarından bir kısmını eksik teslim edenlerin sınavları geçersiz sayılacaktır.

SINAV GÖREVLİLERİNCE SINAV BAŞLAMADAN ÖNCE ÖĞRENCİLERE YAPILACAK SON UYARI

- Soracağınız bir şey var mı? Varsa, şimdi sorunuz.
- Sınav başladıktan sonra sorularınıza cevap verilmeyecektir.
- Başlama zilini bekleyiniz.
- Hepinize başarılar dileriz.

(Sınav görevlisi başlama ve bitiş saatini tahtaya yazacaktır.)

Bu kitapçığın her hakkı saklıdır. Hangi amaçla olursa olsun, kitapçığın tamamının veya bir kısmının Millî Eğitim Bakanlığı Ölçme, Değerlendirme ve Sınav Hizmetleri Genel Müdürlüğünün yazılı izni olmadan kopya edilmesi, fotoğraflarının çekilmesi, bilgisayar ortamına alınması, herhangi bir yolla çoğaltılması, yayımlanması veya başka bir amaçla kullanılması yasaktır. Bu yasağa uymayanlar, doğabilecek cezai sorumluluğu ve kitapçığın hazırlanmasındaki mali külfeti peşinen kabullenmiş sayılır.

“BAŞLAYINIZ” DENİLMEDEN SORU KİTAPÇIĞINI AÇMAYINIZ.

29.08.2015 TARİHİNDE YAPILAN MOTORLU TAŞIT SÜRÜCÜ KURSİYERLERİ SINAVI
K KİTAPÇIĞI CEVAP ANAHTARIDIR

MOTORLU TAŞIT SÜRÜCÜ
KURSİYERLERİ SINAVI

1. B
2. C
3. A
4. D
5. B
6. A
7. B
8. D
9. D
10. A
11. D
12. C
13. D
14. C
15. A
16. B
17. B
18. C
19. A
20. C
21. B
22. A
23. D
24. B
25. C
26. C
27. B
28. D
29. A
30. C
31. A
32. D
33. A
34. D
35. C
36. A
37. B
38. D
39. C
40. B
41. D
42. C
43. A
44. C
45. B
46. B
47. C
48. B
49. A
50. D