

**L**  
KİTAPÇIK TÜRÜ



**2.**  
GRUP

T.C.  
MİLLÎ EĞİTİM BAKANLIĞI  
ÖLÇME, DEĞERLENDİRME VE  
SINAV HİZMETLERİ GENEL MÜDÜRLÜĞÜ

## MOTORLU TAŞIT SÜRÜCÜ KURSIYERLERİ SINAVI

13/02/2016 Saat: 11.00

Adı ve Soyadı : .....  
T.C. Kimlik No : .....

### KURSIYERLERİN DİKKATİNE!

1. Bu sınavda cevaplayacağınız soru sayısı **50**, sınav süreniz **60** dakikadır.
2. Sınav süresince dışarı çıkılmayacaktır.
3. Sınav sırasında sözlük, hesap makinesi, saat fonksiyonu dışında özellikleri bulunan saat veya çağrı cihazı, cep telefonu, telsiz, radyo ve bilgisayar özelliği bulunan elektronik iletişim araçlarını yanınızda bulundurmanız hâlinde sınavınız geçersiz sayılacaktır.
4. Başvuru şartlarını taşımadığınız hâlde sınava girmeniz, kopya çekmeniz, cevap kâğıdınızdaki fotoğraf ve bilgiler ile geçerli kimlik belgenizdeki (nüfus cüzdanı, pasaport veya sürücü belgenizdeki) bilgilerde uyumsuzluk olması, başka kursiyerin sınav evrakını kullanmanız, geçerli kimlik belgenizi ve sınav giriş belgenizi ibraz edemediğiniz durumlarda sınavınız geçersiz sayılacaktır.
5. Elektronik iletişim araçlarıyla kopya çekmeniz, yerinize başka birinin sınava girdiğinin belirlenmesi veya organize olarak kopya çekme eylemine karıştığınızın tespit edilmesi durumunda bir yıl süreyle sınava alınmayacaksınız.
6. Sınavın değerlendirilmesi aşamasında, kopya tespiti veya başka kursiyerin sınav evrakını kullanmanız durumunda sınavınız geçersiz sayılacaktır.

### CEVAP KÂĞIDI VE SORU KİTAPÇIĞI İLE İLGİLİ AÇIKLAMALAR

1. Cevap kâğıdınızdaki bilgilerin doğruluğunu kontrol ediniz. İlgili yere ad ve soyadınızı mürekkepli kalemle yazarak imzalayınız.
2. **Adınıza düzenlenmiş cevap kâğıdı üzerinde belirtilen kitapçık türünüze uygun soru kitapçığını almamış iseniz, bunu salon görevlilerine bildirerek uygun kitapçıkla değiştirilmesini sağlamakla yükümlüsünüz. Bu durumu salon görevlilerine bildirmediğiniz ya da geç bildirdiğinizde tüm sorumluluk size ait olacaktır.**
3. Cevap kâğıdı üzerinde kodlamalarınızı kurşun kalemle yapınız.
4. Değiştirmek istediğiniz bir cevabı, yumuşak silgiyle cevap kâğıdını örselemeden temizce siliniz ve yeni cevabınızı kodlayınız.
5. Soru kitapçığının sayfalarını kontrol ediniz, baskı hatası var ise değiştirilmesini sağlayınız.
6. Soru kitapçığının ön yüzündeki ilgili yerlere ad, soyad ve T.C. kimlik numaranızı yazınız.
7. Her sorunun dört seçeneğinden sadece biri doğrudur. Doğru seçeneği, cevap kâğıdınızın ilgili sütununa soru numarasını dikkate alarak yuvarlağın dışına taşırmadan kodlayınız. **Soru kitapçığı üzerinde yapılan cevaplandırmalar dikkate alınmayacaktır.**
8. Yanlış cevaplarınız dikkate alınmadan sadece doğru cevaplarınız üzerinden puanlama yapılacaktır.
9. Başarılı sayılabilmemiz için en az **70** puan almanız gerekir.
10. Soruları ve sorulara verdiğiniz cevapları, yanınızda götürmek amacıyla kaydetmeyiniz; hiçbir şekilde dışarı çıkarmayınız.
11. **Sınav bitiminde, sınav giriş belgesi, soru kitapçığı ve cevap kâğıdını salon görevlilerine teslim ediniz.**

Arka kapaktaki açıklamalara geçiniz.

1. İlk yardımcı olarak bulunduğunuz bir kaza yerinde, kazazedelerden birinin öksürme ile ağızından açık kırmızı renkte, köpüklü kan geldiğini gözlemlediniz.

Bu durumda, aşağıdaki organlardan hangisinin yaralandığını düşünürsünüz?

- A) Böbrek B) Akciğer  
C) Bağırsak D) Karaciğer

2. Yetişkinlere ve bebeklere yapılan temel yaşam desteği uygulamasında, göğüs kemiği kaç cm aşağı inecek şekilde kalp basısı uygulanır?

	Yetişkin	Bebek
A)	2	1
B)	3	2
C)	5	4
D)	7	6

3. Kalp-damar sisteminin yaşamsal organlara uygun oranda kanlanma yapamaması nedeniyle ortaya çıkan, tansiyon düşüklüğü ile seyreden ve ani gelişen dolaşım yetmezliğine ---- denir.

Bu ifadede boş bırakılan yere aşağıdakilerden hangisi yazılmalıdır?

- A) Şok B) Havale  
C) Epilepsi D) Bayılma

4. Baş yaralanması sebebiyle bayılan ve daha sonra kendine gelen yaralıya, aşağıdakilerden hangisi uygulanır?

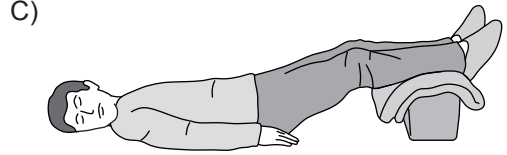
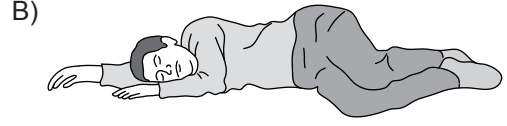
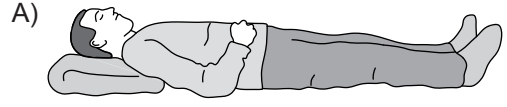
- A) Baş ılık su ile yıkanır.  
B) Bulantı önleyici ve ağrı kesici ilaç verilir.  
C) Normal faaliyetini sürdürmesine izin verilir.  
D) En az 12-24 saat süre ile hekim kontrolünde tutulur.

5. Bilinç kaybının en ileri durumu, koma hâli olarak bilinir.

Buna göre, aşağıdakilerden hangisi koma hâli belirtilerindendir?

- A) Öksürmek  
B) Yutkunmak  
C) İdrar kaçırmak  
D) Sesli dürtülere tepki vermek

6. Delici göğüs yaralanmalarında kazazedeye, aşağıdaki pozisyonlardan hangisi verilir?



7. Sürükleme yöntemleri;

- I. Çok kilolu ve iri yarı kişilerin taşınmasında,  
II. Kazazedelerin dar, basık ve geçiş güçlüğü olan bir yerden çıkarılmasında kullanılır.

Verilenler için aşağıdakilerden hangisi söylenebilir?

- A) Yalnız I doğru  
B) Yalnız II doğru  
C) Her ikisi de doğru  
D) Her ikisi de yanlış

8. Aşağıdakilerden hangisi, kaza sonrası güvenli bir ortamın oluşturulması için yapılması gereken uygulamalardandır?

- A) Yardımı güçleştirecek meraklı kişilerin olay yerinden uzaklaştırılması  
B) Olay yerinin diğer araç sürücüleri tarafından görünmesinin engellenmesi  
C) Araç LPG'li ise bagajında bulunan tüpün vanasının kapatılmaması  
D) Kazaya uğrayan aracın kontağının açık bırakılması

9. Aşağıdakilerden hangisi, kazazedenin ikinci değerlendirilme aşamalarından olan "Baştan Aşağı Kontrol" basamağında yer alır?

- A) Adı ve soyadının öğrenilmesi
- B) Kullandığı ilaçların belirlenmesi
- C) Kişisel özgeçmişinin öğrenilmesi
- D) Solunum sayısının değerlendirilmesi

10. I. Damar ve sinir sıkışmasına  
II. Çıkığın sık sık tekrar etmesine  
III. Eklem bağlarının düzelmeyecek ölçüde tahrip olmasına

Çıkmış kemiğin uzman olmayan kişilerce eklem boşluğuna konulmaya çalışılması, yukarıda verilenlerden hangilerine neden olabilir?

- A) Yalnız I
- B) I ve II
- C) II ve III
- D) I, II ve III

11. Ülkemizde 112 acil telefon hattı, öncelikle hangi hizmet için kullanılmaktadır?

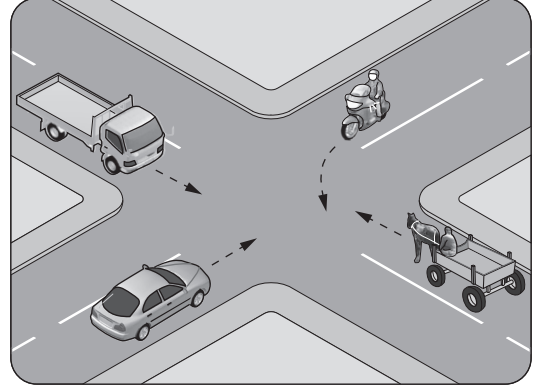
- A) İtfaiye
- B) Ambulans
- C) Polis imdat
- D) Jandarma imdat

12. Resimde görülen manevra, hangi amaçla uygulanır?



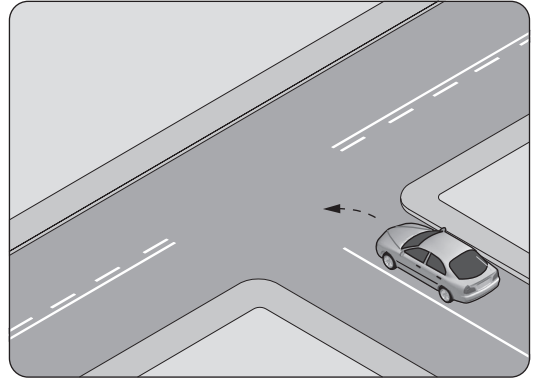
- A) Kanamanın durdurulması için
- B) Dolaşımın değerlendirilmesi için
- C) Kemik kırıklarının tespit edilmesi için
- D) Yabancı cisim tıkanmalarında solunum yolunu açmak için

13. Şekildeki kontrolsüz kavşakta ilk geçiş hakkını hangi araç kullanmalıdır?



- A) Otomobil
- B) Kamyonet
- C) Motosiklet
- D) At arabası

14.



Şekildeki gibi sola dönüş yapacak olan sürücü, aşağıdakilerden hangilerini yapmalıdır?

- I. Sola dönüş lambasını yakmalı
- II. Hızını azaltmalı
- III. Dar bir kaviste dönmeli

- A) Yalnız I
- B) I ve II
- C) II ve III
- D) I, II ve III

15. "Kırmızı ışıklı trafik işaretinde veya yetkili memurun dur işaretinde geçme" trafik kazalarında - - - - sayılan hâllerdendir.

Verilen ifadede boş bırakılan yere aşağıdakilerden hangisi yazılmalıdır?

- A) asli kusur
- B) tali kusur
- C) yol kusuru
- D) kusuru paylaşırma

16. Bir araç çevreyi rahatsız edecek şekilde duman ve gürültü çıkarıyorsa aşağıdakilerden hangisi uygulanır?

- A) Sürücüsüne hapis cezası verilir.
- B) Araç sahibine sadece para cezası verilir.
- C) İhtar edilir, tekrarı halinde araç trafikten men edilir.
- D) Sürücüsü trafikten ömür boyu men edilir.

17. Araç sahiplerinin aşağıdakilerden hangisini yaptırması zorunludur?

- A) Kasko sigortası
- B) Zorunlu mali sorumluluk sigortası
- C) Zorunlu deprem sigortası
- D) Hırsızlık sigortası

18. Frene basıldığı andan itibaren, aracın durmasına kadar geçen sürede kat edilen yola "fren mesafesi" denir.

Buna göre, aşağıdakilerden hangisi fren mesafesini etkileyen faktörlerden biri değildir?

- A) Aracın hızı
- B) Yolun eğimi
- C) Lastiklerin durumu
- D) Yolun genişliği

19. Haritalarda gösterilen şekildeki işaret, aşağıdakilerden hangisine verilen yol numarasıdır?



- A) Otoyol
- B) Demir yolu
- C) Devlet yolu
- D) Uluslararası yol

20. I. Sürülen taşıtın cinsine uygun olması  
II. Yetkililerin istemesi hâlinde gösterilmesi  
III. Taşıt sürerken sürücünün yanında bulundurulması

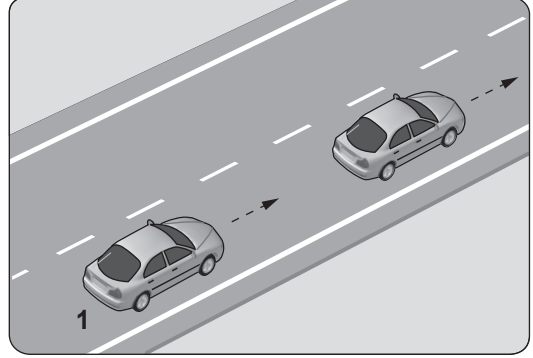
Motorlu taşıt sürücü belgesiyle ilgili olarak yukarıda verilenlerden hangileri zorunludur?

- A) Yalnız I
- B) I ve II
- C) II ve III
- D) I, II ve III

21. Sürücüsü dahil oturma yeri on yediyi asma-  
yan otobüslere ne ad verilir?

- A) Minibüs
- B) Tramvay
- C) Kamyonet
- D) Arazi taşıtı

22. Şekildeki 1 numaralı aracın saatteki hızı 70 kilometredir.



Takip mesafesi, saatteki hızın en az yarısı kadar metre olduğuna göre; 1 numaralı araç ile önündeki araç arasında en az kaç metre olmalıdır?

- A) 35
- B) 50
- C) 70
- D) 140

23. Görüş yetersizliği olan tepe üstü ve dönemeçlerde, aşağıdakilerden hangisinin yapılması yasaktır?

- A) Hızın azaltılması
- B) Öndeki aracın geçilmesi
- C) Takip mesafesi kuralına uyulması
- D) Bulunduğu şeridin sağına yaklaşılması

24. Aksine bir işaret yoksa şekildeki aracın yerleşim yeri içindeki azami hızı saatte kaç kilometredir?



- A) 50
- B) 70
- C) 80
- D) 90

25. Aşağıdakilerden hangisinin tek yönlü yollarda yapılması yasaktır?

- A) Yol eğimliyse çıkışta kullanılan vitesle inilmesi
- B) Park manevrası yaparken geri gidilmesi
- C) Hız azaltmak için frene basılması
- D) Ters yönden yola girilmesi

26. Motorlu bisiklet, motosiklet ve sürücüleriyle ilgili olarak aşağıdakilerden hangisinin yapılması yasaktır?

- A) Sürücü arkasında yeterli oturma yeri olsa bile bir kişiden fazlasının taşınması
- B) Gidiş yönüne göre yolun en sağından seyredilmesi
- C) Tehlikeli madde taşıyan araçların geçilmesi
- D) Geçme yaparken sinyal verilmesi

27. Kara yollarında seyreden araçların yüklenmesine ilişkin usullere göre, aşağıdakilerden hangisinin yapılması yasaktır?

- A) Araç dengesinin korunması
- B) Trafik güvenliğinin dikkate alınması
- C) Taşıma sınırına ve dingil ağırlığına uyulması
- D) Taşınan yük üzerine veya araç dışına yolcu bindirilmesi

28. Taşıt yolu üzerine çizilen şekildeki yatay işaretleme, sürücülere aşağıdakilerden hangisini bildirir?

- A) Kavşağa 50 m kaldığını
- B) Asgari (en az) hız sınırını
- C) Azami (en yüksek) hız sınırını
- D) Öndeki araca 50 m'den fazla yaklaşmamasını



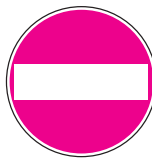



29. Şekildeki trafik işareti aşağıdakilerden hangisini bildirir?

- A) Mopet yolunu
- B) Bisiklet yolunu
- C) Mopetin giremeyeceğini
- D) Motosikletin giremeyeceğini



30. Aralıklı yanıp sönen sarı ışık aşağıdakilerden hangisiyle aynı anlamı taşır?

- A) 
- B) 
- C) 
- D) 

31. Şekildeki trafik işareti aşağıdakilerden hangisini bildirir?






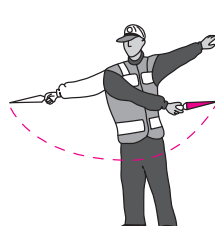
- A) Kasisli yola girileceğini
- B) Yolda çalışma olduğunu
- C) Yolun trafiğe kapalı olduğunu
- D) Motorlu taşıtların giremeyeceğini

32. Kara yolunun sağ ve soluna konan şekildeki trafik işaretleri, sürücülere aşağıdakilerden hangisine yaklaştığını bildirir?



- A) Kavşağa
- B) Köprüye
- C) Tali yola
- D) Demir yoluna

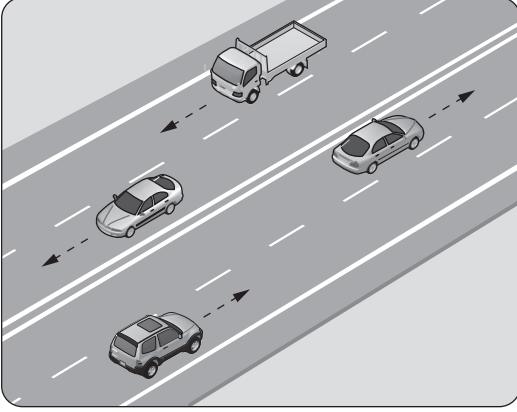
33. Trafik görevlisinin hangi hareketi geceleyin "dönüş" işaretidir?

- A) 
- B) 
- C) 
- D) 

34. Işıklı trafik işaret cihazında kırmızı ile birlikte sarı ışığın yanması, beklemekte olan sürücüye neyi bildirir?

- A) Geri dönmesini
- B) Motoru durdurmasını
- C) Harekete hazırlanmasını
- D) Biraz sonra kırmızı ışığın yanacağını

35.



Şekildeki kara yoluna ne ad verilir?

- A) Tali yol
- B) Geçiş yolu
- C) Bağlantı yolu
- D) Bölünmüş yol

36. Motor soğutma suyuna kışın donmaması için aşağıdakilerden hangisi yeterli miktarda karıştırılır?

- A) Saf su
- B) Antifriz
- C) Motor yağı
- D) Fren hidroliği

37. Radyatör hortumlarında çatlaklar varsa ne yapılır?

- A) Bantlanır.
- B) Yapıştırılır.
- C) Değiştirilir.
- D) İple sarılır.

38. Aşağıdakilerden hangisinin yapılması araçta yakıt tasarrufu sağlar?

- A) Araç üstü tavan bagajı kullanılması
- B) Tam gazdan ve ani hızlanmalardan kaçınılması
- C) Araçta yapılması gerekli bakım ve ayarların ihmal edilmesi
- D) Tavsiye edilmeyen tip ve ebatlarda araç lastiği kullanılması

39. Araçta elektrik devresini yüksek akıma karşı koruyan devre elemanı hangisidir?

- A) Buji
- B) Soket
- C) Ampul
- D) Sigorta

40. Motorda çalışan parçaların temizliğini hangi sistem sağlar?

- A) Yağlama sistemi
- B) Şarj sistemi
- C) Ateşleme sistemi
- D) Soğutma sistemi

41. Aracın gösterge panelinde bulunan şekildeki ikaz ışığı, aşağıdakilerden hangisidir?



- A) Motor yağ basıncı ikaz ışığı
- B) Egzoz gazları kontrol ikaz ışığı
- C) Fren balataları aşınmış ikaz ışığı
- D) Emniyet kemeri takılı değil ikaz ışığı

42. Aşağıdakilerden hangisi, motordaki basınçlı yanmış gazların çıkarken oluşturacağı sesi azaltır?

- A) Emme susturucusu
- B) Egzoz susturucusu
- C) Emme manifoldu
- D) Egzoz supabı

43. Motoru çalıştırmak için uzun süre ve sıkça marş yapılması aşağıdakilerden hangisinin ömrünü kısaltır?

- A) Fren pedalının
- B) Far ampulünün
- C) Marş motorunun
- D) Silecek motorunun

44. Aracın gösterge panelinde şekildeki uyarı lambasının yanıyor olması neyi bildirir?



- A) Elektrik devresinde aşırı şarj veya düşük şarj olduğunu
- B) Arka cam rezistansının çalışmakta olduğunu
- C) Soğutma sıvısı sıcaklığının çok yükseldiğini
- D) Motor kaputunun tam kapanmadığını



45. • Kaza sonrası meydana gelen maddi hasar miktarı  
• İş gücü kaybının yanı sıra yaralıların tedavi süreçleri ve maliyeti

Trafik kazalarıyla ilgili olarak verilenler, aşağıdakilerden hangisini olumsuz yönde etkiler?

- A) Ülke ekonomisini  
B) Kasko sigortasının önemini  
C) Bireylerde trafik bilincinin oluşmasını  
D) Taşıt güvenlik donanımlarının gelişimini

46. Sürücünün aracını hareket ettirmesiyle birlikte trafikteki diğer yol kullanıcıları ile iletişimi başlar ve aracını park edinceye kadar da bu iletişim sürer.

Buna göre, aşağıdakilerden hangisi trafikte olumlu yönde iletişim kurma becerisine örnektir?

- A) Korkutmak veya şaşırtmak  
B) Su, çamur ve benzerlerini sıçratmak  
C) Sola ya da sağa dönüş yapmadan önce sinyal vermek  
D) Sigara külü ve izmaritlerini veya başka şeyleri yola atıp dökmek

47. I. Dikkatin dağılması  
II. Kural ihlallerinin artması  
III. Sabırsızlık ve tahammülsüzlüğün azalması

Verilenlerden hangilerinin, trafikte öfke duygusuna kapılan sürücülerde görülme olasılığı diğer sürücülere göre daha fazladır?

- A) Yalnız I  
B) I ve II  
C) II ve III  
D) I, II ve III

48. Denetim ve ceza korkusu olmadan yazılı kurallara uymanın yanı sıra yazılı olmayan, trafik içerisinde karşılıklı anlayış ve empati gerektiren davranışları oluşturma ve bu davranışları alışkanlık haline getirmedir.

Bu cümlede tanımlanan kavram, aşağıdakilerden hangisidir?

- A) Mizaç  
B) Beden dili  
C) Trafik adabı  
D) Konuşma üslubu

49. Sürücünün trafik ortamında yaptığı hangi davranış, diğer sürücülerin dikkatinin dağılmasına ya da paniğe kapılmalarına sebep olabilir?

- A) Davranışlarının sonuçlarını düşünerek hareket etmesi  
B) Aracını kullanırken trafik kurallarının bilincinde olması  
C) Başkalarının canına ya da malına zarar verme sorumluluğunu üstlenerek araç kullanması  
D) Sürekli şerit değiştirerek (slalom yaparak) araç kullanması

50. Kentlerimizin en büyük sorunlarından biri olan trafik sıkışıklığında trafiği açmayacağını bile bile sürekli korna çalarak, çevrede bulunanların gürültü kirliliğine maruz bırakılması hâli, trafikte hangi temel değere sahip olunmadığını gösterir?

- A) Öfke  
B) Sabır  
C) İnatlaşma  
D) Aşırı tepki

TEST BİTTİ.  
CEVAPLARINIZI KONTROL EDİNİZ.

## SINAV SÜRESİNCE UYULACAK KURALLAR

1. Kursiyerler, sınav kurallarına ve salon görevlilerinin tüm uyarılarına uymak zorundadırlar. Kurallara ve uyarılara uymayan kursiyerlerin sınavları geçersiz sayılacaktır.
2. Sınav başladıktan sonra kursiyerlerin salon görevlileri ve birbirleri ile konuşmaları, kalem, silgi vb. şeyleri istemeleri yasaktır.
3. Kursiyerler sınav süresince, sınav giriş belgesi ile birlikte kimlik belgelerinden birini (nüfus cüzdanı, pasaport veya sürücü belgesi) masalarının üzerinde bulundurmamak zorundadırlar.
4. Sınav evraklarını teslim etmeyen, soru kitapçıklarının sayfalarından bir kısmını eksik teslim edenlerin sınavları geçersiz sayılacaktır.

## SINAV GÖREVLİLERİNCE SINAV BAŞLAMADAN ÖNCE ÖĞRENCİLERE YAPILACAK SON UYARI

- Soracağınız bir şey var mı? Varsa, şimdi sorunuz.
- Sınav başladıktan sonra sorularınıza cevap verilmeyecektir.
- Başlama zilini bekleyiniz.
- Hepinize başarılar dileriz.

(Sınav görevlisi başlama ve bitiş saatini tahtaya yazacaktır.)

Bu kitapçığın her hakkı saklıdır. Hangi amaçla olursa olsun, kitapçığın tamamının veya bir kısmının Millî Eğitim Bakanlığı Ölçme, Değerlendirme ve Sınav Hizmetleri Genel Müdürlüğünün yazılı izni olmadan kopya edilmesi, fotoğraflarının çekilmesi, bilgisayar ortamına alınması, herhangi bir yolla çoğaltılması, yayımlanması veya başka bir amaçla kullanılması yasaktır. Bu yasağa uymayanlar, doğabilecek cezai sorumluluğu ve kitapçığın hazırlanmasındaki mali külfeti peşinen kabullenmiş sayılır.

**“BAŞLAYINIZ” DENİLMEDEN SORU KİTAPÇIĞINI AÇMAYINIZ.**



13.02.2016 TARİHİNDE YAPILAN MOTORLU TAŞIT SÜRÜCÜ KURSIYERLERİ  
SINAVI 2. GRUP L KİTAPÇIĞI CEVAP ANAHTARIDIR

- 
1. B
  2. C
  3. A
  4. D
  5. C
  6. D
  7. C
  8. A
  9. D
  10. D
  11. B
  12. D
  13. A
  14. B
  15. A
  16. C
  17. B
  18. D
  19. C
  20. D
  21. A
  22. A
  23. B
  24. A
  25. D
  26. A
  27. D
  28. C
  29. C
  30. B
  31. A
  32. B
  33. D
  34. C
  35. D
  36. B
  37. C
  38. B
  39. D
  40. A
  41. A
  42. B
  43. C
  44. B
  45. A
  46. C
  47. B
  48. C
  49. D
  50. B