

KİTAPÇIK TÜRÜ

K

T.C.
MİLLÎ EĞİTİM BAKANLIĞI
ÖLÇME, DEĞERLENDİRME VE
SINAV HİZMETLERİ GENEL MÜDÜRLÜĞÜ

SERTİFİKA TÜRÜ

C-D-E

4. GRUP

MOTORLU TAŞIT SÜRÜCÜ ADAYLARI SINAVI
27/06/2015

Ad ve Soyadı :
T.C. Kimlik No :

DERSLER	SORU SAYISI	TOPLAM SORU SAYISI	TOPLAM SÜRE (DAKİKA)
İLK YARDIM BİLGİSİ	13	50	60
TRAFİK VE ÇEVRE BİLGİSİ	21		
MOTOR VE ARAÇ TEKNİĞİ BİLGİSİ	16		

ADAYLARIN DİKKATİNE!

1. Sınav saat **11:00**'de başlayacaktır. Sınav süresince dışarı çıkmayınız.
2. Sınav sırasında sözlük, hesap cetveli veya makinesi, çağrı cihazı, cep telefonu, telsiz, radyo gibi elektronik iletişim araçlarını yanınızda bulundurmuyunuz. Bu araçları kullanmanız ve kopya çekmeye teşebbüs etmeniz hâlinde sınavınız geçersiz sayılacaktır.
3. Başvuru şartlarını taşımadığınız hâlde sınava girmeniz, kopya çekmeniz, cevap kâğıdınızdaki fotoğraf ve bilgiler ile geçerli kimlik belgenizdeki (nüfus cüzdanı, pasaport veya sürücü belgenizdeki) bilgilerde uyumsuzluk olması, başka adayın sınav evrakını kullanmanız, geçerli kimlik belgenizi ve sınav giriş belgenizi ibraz edemediğiniz durumlarda sınavınız geçersiz sayılacaktır.
4. Elektronik iletişim araçlarıyla kopya çekmeniz, yerinize başka birinin sınava girdiğinin belirlenmesi veya organize olarak kopya çekme eylemine karıştığınızın tespit edilmesi durumunda bir yıl süreyle sınava alınmayacaksınız.
5. Sınavın değerlendirilmesi aşamasında, kopya tespiti veya başka adayın sınav evrakını kullanmanız durumunda sınavınız geçersiz sayılacaktır.

CEVAP KÂĞIDI VE SORU KİTAPÇIĞI İLE İLGİLİ AÇIKLAMALAR

1. Cevap kâğıdınızdaki bilgilerin doğruluğunu kontrol ediniz. İlgili yere ad ve soyadınızı mürekkepli kalemle yazarak imzalayınız.
2. **Adınıza düzenlenmiş cevap kâğıdı üzerinde belirtilen sertifika ve kitapçık türünüze uygun soru kitapçığını almamış iseniz, bunu salon görevlilerine bildirerek uygun kitapçıkla değiştirilmesini sağlamakla yükümlüsünüz. Bu durumu salon görevlilerine bildirmedığınız ya da geç bildirdiğinizde tüm sorumluluk size ait olacaktır.**
3. Cevap kâğıdı üzerinde kodlamalarınızı kurşun kalemle yapınız.
4. Değiştirmek istediğiniz bir cevabı, yumuşak silgiyle cevap kâğıdını örselemeden temizce siliniz ve yeni cevabınızı kodlayınız.
5. Soru kitapçığının sayfalarını kontrol ediniz, baskı hatası var ise değiştirilmesini sağlayınız.
6. Soru kitapçığının ön yüzündeki ilgili yerlere ad, soyad ve T.C. kimlik numaranızı yazınız.
7. Her sorunun dört seçeneğinden sadece biri doğrudur. Doğru seçeneği, cevap kâğıdınızın ilgili sütununa soru numarasını dikkate alarak yuvarlağın dışına taşımadan kodlayınız. **Soru kitapçığı üzerinde yapılan cevaplandırmalar dikkate alınmayacaktır.**
8. Yanlış cevaplarınız dikkate alınmadan sadece doğru cevaplarınız üzerinden puanlama yapılacaktır.
9. Her ders kendi içerisinde **100** puan üzerinden değerlendirilecektir. Başarılı sayılabilmemiz için her dersten ayrı ayrı en az **70** puan almanız gerekir.
10. Soruları ve sorulara verdiğiniz cevapları, yanınızda götürmek amacıyla kaydetmeyiniz; hiçbir şekilde dışarı çıkarmayınız.
11. **Sınav bitiminde, sınav giriş belgesi, soru kitapçığı ve cevap kâğıdını salon görevlilerine teslim ediniz.**

Arka kapaktaki açıklamalara geçiniz.

1. Kazazedelerde görülen kırık ve ezilmeler hangi sistemi ilgilendiren bir konudur?

- A) Hareket sistemini
- B) Dolaşım sistemini
- C) Sindirim sistemini
- D) Boşaltım sistemini

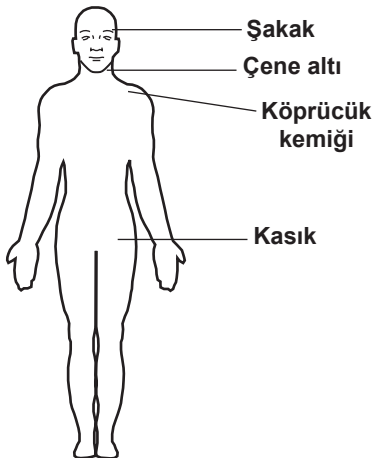
2. Bak-Dinle-Hisset yönteminde "Dinle" ne anlama gelir?

- A) Trafik işaretçilerinin dinlenmesi
- B) Yaralının soluk sesinin dinlenmesi
- C) Yaralıların şikayetlerinin dinlenmesi
- D) Etrafta siren sesi olup olmadığını dinlenmesi

3. Suni solunum işlemleri öncesinde ilk olarak yapılması gereken aşağıdakilerden hangisidir?

- A) Hastanın ayaklarının yükseltilmesi
- B) Suni solunuma başlamadan 5 dakika beklenilmesi
- C) Ağız içinin temizlenerek hava yolu açıklığının sağlanması
- D) Solunumu uyarmak için göğüs bölgesine yumruk atılması

4. Omuz ve koldaki kanamalarda, şekilde gösterilen hangi bölgeye basınç uygulanmalıdır?



- A) Kasık bölgesine
- B) Şakak bölgesine
- C) Çene altı bölgesine
- D) Köprücük kemiğinin iç kısmına

5. İlk yardım çantasında aşağıdakilerden hangisinin bulundurulması zorunlu değildir?

- A) Makas
- B) Kâğıt mendil
- C) Çengelli iğne
- D) Steril gazlı bez

6. Şok pozisyonunda hastanın ayaklarının yukarıya kaldırılmasının amacı nedir?

- A) Sindirime yardımcı olmak
- B) Vücut sıcaklığını düşürmek
- C) Beyne yeterince kan gitmesini sağlamak
- D) Solunumun düzenli olmasını sağlamak

7. Kalp masajı uygulanabilmesi için kazazedede kesinlikle olması gereken durum aşağıdakilerden hangisidir?

- A) Dolaşımın durması, kalp atımlarının alınamaması
- B) Sesli uyarılara tepki vermemesi
- C) Reflekslerin kaybolması
- D) Bilinç kaybı olması

8. Aşağıdakilerden hangisi, kesik şeklindeki yaralanmalarda yapılan ilk yardım uygulamalarındandır?

- A) Yara üzerine alkol döküp açık bırakmak
- B) Yarayı tentürdiyotlu pamukla sarıp sıcak tutmak
- C) Yara kenarlarını birbirine yaklaştırdıktan sonra sarmak
- D) Kesilen bölgenin kalp seviyesinin altında kalmasını sağlamak

9. I- Kazanın yeri doğru ve açık şekilde belirtilmeli
II- Yaralıların genel durumları ve sayıları bildirilmeli
III- Çağrıyı yapan, kimlik bilgilerini ve telefon numarasını vermeli

Yukarıdakilerden hangileri ilk yardımda haberleşme ilkelerindedir?

- A) Yalnız I
- B) I ve II
- C) II ve III
- D) I, II ve III

10. Kazazedenin burnundan ve kulağından kan ile birlikte sıvı gelmesi aşağıdaki yaralanma durumlarının hangisinde görülür?

- A) Şiddetli baş yaralanması
- B) Göğüs zedelenmesi
- C) Dalak yırtılması
- D) Mide delinmesi

11. Köprücük kemiği kırıklarında yaralının hangi bölgesi tespit edilir?

- A) El
- B) Omuz
- C) Kalça
- D) Göğüs

12. Aşağıdakilerden hangisi yarı oturuş pozisyonuna alınarak taşınabilir?

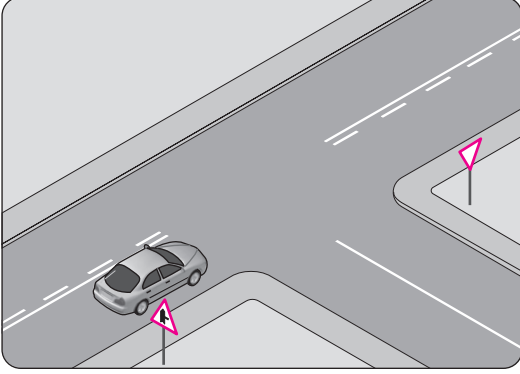
- A) Bilinci yerinde olmayan
- B) Omurgasında kırık olan
- C) Kalça kemiğinde kırık olan
- D) Kaburga kemiğinde kırık olan

13. Aşağıdakilerden hangisi, gözlük veya lens kullanarak görme yeterliliğine sahip olan sürücüler için doğrudur?

- A) Yalnızca gece araç kullanırken gözlük veya lens kullanmak zorundadırlar.
- B) Yalnızca şehir dışı yollarda gözlük veya lens kullanmak zorundadırlar.
- C) Araç kullanırken gözlük veya lenslerini kullanmak zorundadırlar.
- D) Bu tür adaylara sürücü belgesi verilmez.

**İLK YARDIM BİLGİSİ TESTİ BİTTİ.
TRAFİK VE ÇEVRE BİLGİSİ TESTİNE GEÇİNİZ.**

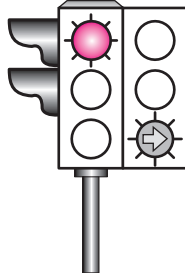
1. Şekildeki aracın bulunduğu kara yoluna ne ad verilir?



- A) Ana yol
B) Tali yol
C) Bağlantı yolu
D) Bölünmüş kara yolu

2. Şekildeki ışıklı trafik işaret cihazında, kırmızı ışık ve yeşil oklu ışık birlikte yanmaktadır.

Bu durum sürücülere aşağıdakilerden hangisini bildirir?



- A) Düz gidilebileceğini
B) Sadece sola dönebileceğini
C) Sadece sağa dönebileceğini
D) Yolun tüm yönlere açık olduğunu

3. Şekildeki trafik işareti aşağıdakilerden hangisine yaklaşıldığını bildirir?



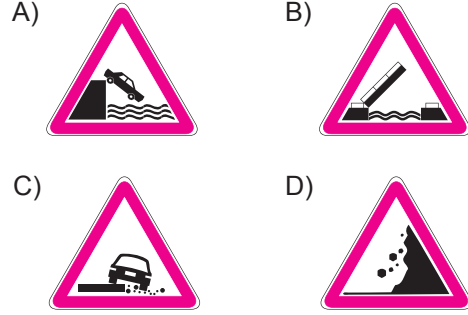
- A) Demir yolu alt geçidine
B) Demir yolu üst geçidine
C) Kontrollü demir yolu geçidine
D) Kontrolsüz demir yolu geçidine

4. Şekildeki trafik işaretinin anlamı nedir?

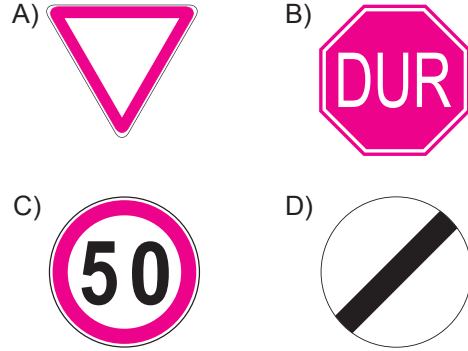


- A) Açılan köprü
B) Sola tehlikeli viraj
C) Soldan daralan kaplama
D) Sola tehlikeli devamlı viraj

5. Aşağıdakilerden hangisi deniz veya nehir kıyısında biten yolu bildirir?



6. Aralıklı yanıp sönen kırmızı ışık aşağıdakilerden hangisi ile aynı anlamı taşır?



7. Şekildeki trafik işareti aşağıdakilerden hangisini bildirir?



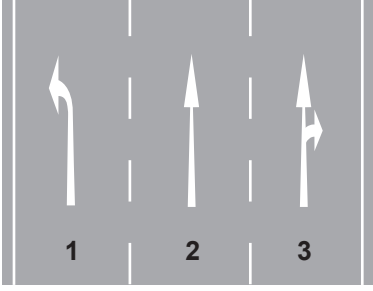
- A) Otobüs yolunu
B) Otobüslerin park yerini
C) Otobüsün giremeyeceğini
D) Otobüslere hız sınırlamasının olduğunu

8. Trafik görevlisinin geceleyin ışıklı işaret çubuğunu şekildeki gibi hareket ettirmesinin sürücüler için anlamı nedir?



- A) Dur işareti
B) Geç işareti
C) Yavaşlatma işareti
D) Hızlandırma işareti

9.



Şekle göre, aşağıdaki ifadelerden hangileri doğrudur?

- I- 1 numaralı şerit sadece sola dönüş içindir.
- II- 2 numaralı şerit sadece ileri yönde seyir içindir.
- III- 3 numaralı şerit sadece sağa dönüş içindir.

- A) Yalnız I B) I ve II
C) II ve III D) I, II ve III

10. Zorunlu hâller dışında otoyollarda motorlu araçların asgari hız sınırı saatte kaç kilometredir?

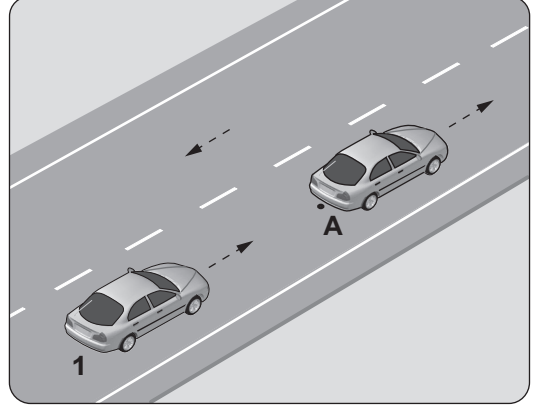
- A) 15 B) 35 C) 40 D) 50

11. Geceleri kara yolunda seyrederken, resimde görüldüğü gibi karşı yönden gelen araç sürücülerinin ve kara yolunu kullanan diğer kişilerin gözlerini kamaştırmamak için uzağı gösteren ışıkların yerine hangisi yakılmalıdır?



- A) Sis ışıkları
B) Park ışıkları
C) Acil uyarı ışıkları
D) Yakını gösteren ışıklar

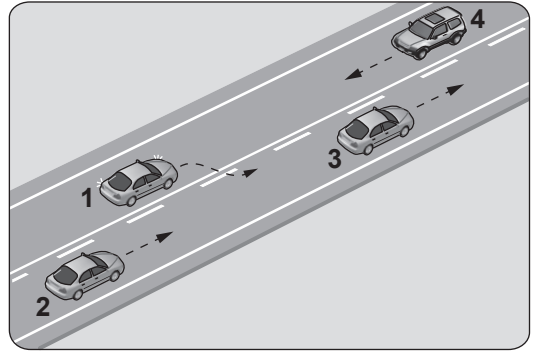
12. Şekildeki 1 numaralı aracın sürücüsü, önündeki araç "A" noktasında iken "88-89" diye saymaya başlıyor.



Sürücünün bu davranışı aşağıdakilerden hangisini belirlemeye yöneliktir?

- A) Motor gücünü B) Asfalt kalitesini
C) Yakıt sarfiyatını D) Takip mesafesini

13.



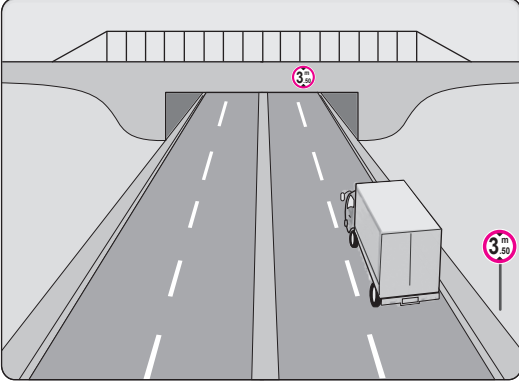
Şekildeki durumda aşağıdakilerden hangisinin yapılması doğrudur?

- A) 2 numaralı aracın 3 numaralı aracı geçmeye teşebbüs etmesi
B) 2 numaralı aracın takip mesafesini azaltması
C) 1 numaralı aracın sağ şeride girmesi
D) 4 numaralı aracın hızını artırması

14. Aşağıdakilerden hangisi tedbirsiz ve saygısız araç sürmeye örnek değildir?

- A) Yayaalara su sıçratılması
B) Hız kurallarına uyulması
C) Diğer sürücülerin korkutulması
D) Elde cep telefonuyla araç sürülmesi

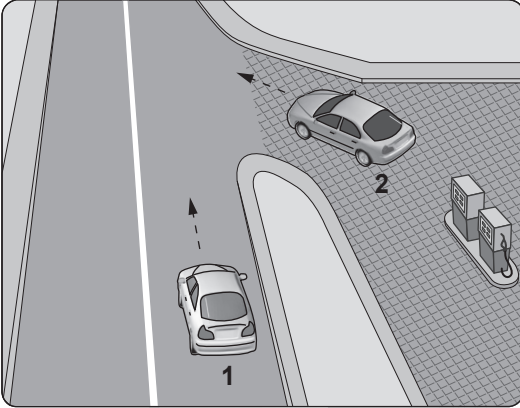
15.



Şekildeki kamyon sürücüsü alt geçitten geçerken aşağıdakilerden hangisini dikkate almalıdır?

- A) Sınırlı yükseklik gabarisini
- B) Geçme yasağını
- C) Dingil ağırlığını
- D) Taşıma sınırını

16. Şekildeki akaryakıt istasyonundan çıkmak isteyen 2 numaralı aracın sürücüsü ne yapmalıdır?

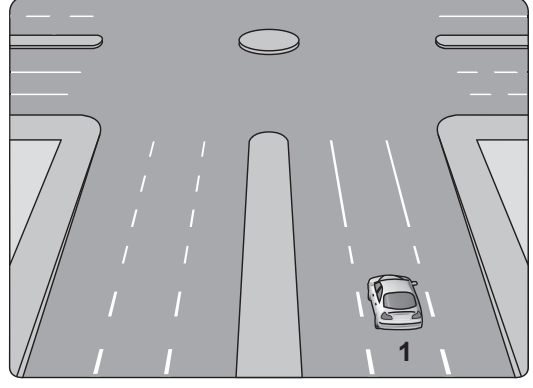


- A) Geçiş hakkını kendi kullanmalı
- B) Hızlanarak yoluna devam etmeli
- C) 1 numaralı aracın geçmesini beklemeli
- D) Korna çalıp 1 numaralı aracı durdurmalı

17. Aşağıdakilerden hangisi çevre kirliliğini önleme açısından olumlu bir davranıştır?

- A) Taşıtlardan dışarıya malzeme atılması
- B) Taşıtlarda kalitesiz yakıtların kullanılması
- C) İniş eğimli yollarda motorun durdurulması
- D) Bakım sırasında çıkan eski parça ve malzemelerin çevreye bilinçsizce bırakılmaması

18.

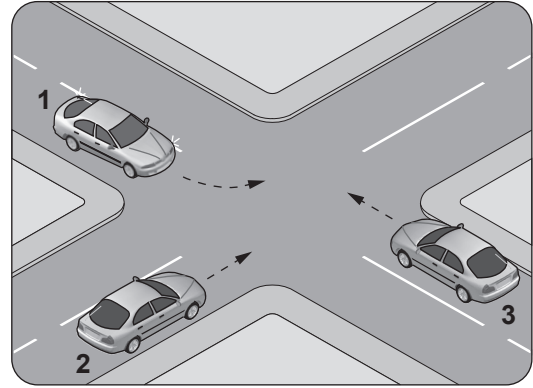


Sağa dönmek isteyen şekildeki 1 numaralı araç sürücüsü aşağıdaki işlemleri hangi sıra ile yapmalıdır?

- 1- Hızın azaltılması
- 2- Dönüş işaretinin verilmesi
- 3- Dar bir kavisle dönülmesi
- 4- Sağ şeride girilmesi

- A) 1 - 2 - 3 - 4
- B) 1 - 4 - 2 - 3
- C) 2 - 4 - 1 - 3
- D) 4 - 2 - 1 - 3

19. Şekildeki kontrolsüz kavşakta karşılaşan araçların geçiş hakkı sıralaması nasıl olmalıdır?



- A) 1 - 2 - 3
- B) 2 - 1 - 3
- C) 3 - 1 - 2
- D) 3 - 2 - 1

20. "Arkadan çarpma" trafik kazalarında sayılan hâllerdendir.

Verilen ifadede noktalarla belirtilen yere aşağıdakilerden hangisi yazılmalıdır?

- A) tali kusur
- B) asli kusur
- C) yol kusuru
- D) kusuru paylaşırma

21. Ağır hasarlı veya ölümlü trafik kazalarına karışan sürücülerin aşağıdakilerden hangisini yapması yasaktır?

- A) Kazaya karışan aracın yerini deęiřtirmesi
- B) Olayı en kısa zamanda yetkililere bildirmesi
- C) Trafik güvenlięi için ışıklı yansıtıcı cihazlar koyması
- D) İstenildięi takdirde gerekli bilgi ve belgeleri karşı tarafa vermesi

**TRAFİK VE ÇEVRE BİLGİSİ TESTİ BİTTİ.
MOTOR VE ARAÇ TEKNİĞİ BİLGİSİ TESTİNE
GEÇİNİZ.**

1. Dizel motorlarda emme zamanında silindirlere ne alınır?

- A) Hidrolik
- B) Sadece hava
- C) Sadece motorin
- D) Motorin-hava karışımı

2. Akünün elektrolit seviyesi hangisindeki gibi olmalıdır?

- A) Plakaların ortasında
- B) Plakaların en altında
- C) Plakaların 1 cm altında
- D) Plakaların 1 cm üzerinde

3. Enjektörlere sırası ile basınçlı mazot gönderen parça aşağıdakilerden hangisidir?

- A) Yakıt enjeksiyon pompası
- B) Besleme pompası
- C) Yakıt filtresi
- D) Karbüratör

4. Dizel motorlu araçları çalıştırırken, marşa basmadan önce gösterge panelindeki ikaz ışıklarından hangisinin sönmesi beklenmelidir?

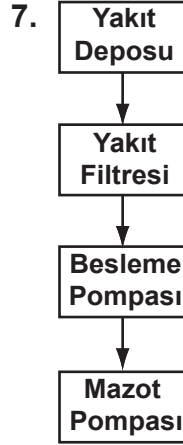
- A) Akü şarj ikaz ışığı
- B) Yağ basıncı ikaz ışığı
- C) Isıtma bujisi ikaz ışığı
- D) El freni çekili ikaz ışığı

5. Marş motoru aşağıdaki parçalardan hangisine hareket iletir?

- A) Amortisöre
- B) Diferansiyele
- C) Fan motoruna
- D) Volan dişlisine

6. Motor yağı kontrol edilirken aşağıdakilerden hangisine dikkat edilir?

- A) Aracın düz zeminde olmasına
- B) Aracın yan tarafına eğik olmasına
- C) Aracın ön tarafının kalkık olmasına
- D) Aracın arka tarafının kalkık olmasına



Dizel motorun yakıt sistemini gösteren şemada, yakıt filtresi tamamen tıkanırsa aşağıdakilerden hangisi olur?

- A) Motor devri artar.
- B) Yakıt sarfiyatı artar.
- C) Motor çalışıyorsa stop eder.
- D) Motor normal çalışmasını sürdürür.

8. Akü başka akü ile takviye yapılacaksa kutup başları nasıl bağlanır?

- A) Eksi kutup, artı kutupla; artı kutup, eksi kutupla
- B) Artı kutup, artı kutupla; eksi kutup, eksi kutupla
- C) Eksi kutup şasi ile
- D) Artı kutup şasi ile

9. Motor soğutma suyu sıcaklığını sürücüye bildiren gösterge aşağıdakilerden hangisidir?

- A) Şarj göstergesi
- B) Yakıt göstergesi
- C) Hararet göstergesi
- D) Fren hidroliği göstergesi

10. Fan soğutuculu bir araçta, motor hararet yapıyorsa muhtemel arıza aşağıdakilerden hangisidir?

- A) Şarj sistemi arızalıdır.
- B) Yakıt sistemi arızalıdır.
- C) Ateşleme sistemi arızalıdır.
- D) Fan motoru elektrik bağlantısı çıkmıştır.

11. Aküyü şarj eden parça aşağıdakilerden hangisidir?

- A) Alternatör
- B) Distribütör
- C) Marş motoru
- D) Endüksiyon bobini

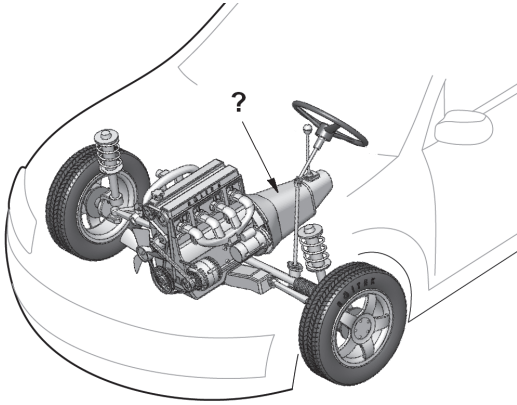
12. Araçta çalışmayan bir elektrik sistemi olduğu zaman ilk kontrol edilmesi gereken yer aşağıdakilerden hangisidir?

- A) Fan motoru
- B) Sigorta kutusu
- C) Far anahtarı
- D) Yakıt göstergesi

13. Motor devrini sürücüye bildiren gösterge aşağıdakilerden hangisidir?

- A) Hız göstergesi
- B) Devir göstergesi
- C) Yakıt göstergesi
- D) Kilometre sayacı

14. Şekilde soru işareti (?) ile gösterilen ve aracın hızı ile torkunu ayarlayan güç aktarma organı hangisidir?



- A) Aks
- B) Volan
- C) Vites kutusu
- D) Diferansiyel

15. Aşağıdakilerden hangisi balanssız tekerleğin araç üzerindeki etkilerindendir?

- A) Lastiklerin hızlı ve düzensiz aşınması
- B) Manifoldlarda kaçakların oluşması
- C) Motor suyuna yağ karışması
- D) Motorun hararet yapması

16. Fren sıvısının seviyesi düşmüş ise ne ile tamamlanır?

- A) Gres yağı
- B) Dişli yağı
- C) Motor yağı
- D) Hidrolik yağı

TEST BİTTİ.

CEVAPLARINIZI KONTROL EDİNİZ.

SINAV SÜRESİNCE UYULACAK KURALLAR

- 1. Adaylar, sınav kurallarına ve salon görevlilerinin tüm uyarılarına uymak zorundadırlar. Kurallara ve uyarılara uymayan adayların sınavları geçersiz sayılacaktır.**
2. Sınav başladıktan sonra adayların salon görevlileri ve birbirleri ile konuşmaları, kalem, silgi vb. şeyleri istemeleri yasaktır.
3. Adaylar sınav süresince, sınav giriş belgesi ile birlikte kimlik belgelerinden birini (nüfus cüzdanı, pasaport veya sürücü belgesi) masalarının üzerinde bulundurmamak zorundadırlar.
- 4. Sınav evraklarını teslim etmeyen, soru kitapçıklarının sayfalarından bir kısmını eksik teslim edenlerin sınavları geçersiz sayılacaktır.**

SALON GÖREVLİLERİNCE SINAV BAŞLAMADAN ÖNCE ADAYLARA YAPILACAK SON UYARI

- Soracağınız bir şey var mı? Varsa şimdi sorunuz.
- Sınav başladıktan sonra sorularınıza cevap verilmeyecektir.
- Başlama zilini bekleyiniz.
- Hepinize başarılar dileriz.

(Salon başkanı başlama ve bitiş saatini tahtaya yazacaktır.)

Bu kitapçığın her hakkı saklıdır. Hangi amaçla olursa olsun, kitapçığın tamamının veya bir kısmının Millî Eğitim Bakanlığı Ölçme, Değerlendirme ve Sınav Hizmetleri Genel Müdürlüğü'nün yazılı izni olmadan kopya edilmesi, fotoğraflarının çekilmesi, bilgisayar ortamına alınması, herhangi bir yolla çoğaltılması, yayımlanması veya başka bir amaçla kullanılması yasaktır. Bu yasağa uymayanlar, doğabilecek cezai sorumluluğu ve kitapçığın hazırlanmasındaki mali külfeti peşinen kabullenmiş sayılır.

“BAŞLAYINIZ” DENİLMEDEN SORU KİTAPÇIĞINI AÇMAYINIZ.

27.06.2015 TARİHİNDE YAPILAN MOTORLU TAŞIT SÜRÜCÜ KURSİYERLERİ SINAVI
K KİTAPÇIĞI CEVAP ANAHTARIDIR

İLK YARDIM BİLGİSİ	TRAFİK VE ÇEVRE BİLGİSİ	MOTOR VE ARAÇ TEKNİĞİ BİLGİSİ
1. A	1. A	1. B
2. B	2. C	2. D
3. C	3. D	3. A
4. D	4. B	4. C
5. B	5. A	5. D
6. C	6. B	6. A
7. A	7. C	7. C
8. C	8. A	8. B
9. D	9. B	9. C
10. A	10. C	10. D
11. B	11. D	11. A
12. D	12. D	12. B
13. C	13. C	13. B
	14. B	14. C
	15. A	15. A
	16. C	16. D
	17. D	
	18. C	
	19. D	
	20. B	
	21. A	