

KİTAPÇIK TÜRÜ

**K**

T.C.  
MİLLÎ EĞİTİM BAKANLIĞI  
ÖLÇME, DEĞERLENDİRME VE  
SINAV HİZMETLERİ GENEL MÜDÜRLÜĞÜ

SERTİFİKA TÜRÜ

**B**

5. GRUP

**MOTORLU TAŞIT SÜRÜCÜ ADAYLARI SINAVI**  
**27/06/2015**

Ad ve Soyadı : .....  
T.C. Kimlik No : .....

DERSLER	SORU SAYISI	TOPLAM SORU SAYISI	TOPLAM SÜRE (DAKİKA)
İLK YARDIM BİLGİSİ	13	50	60
TRAFİK VE ÇEVRE BİLGİSİ	21		
MOTOR VE ARAÇ TEKNİĞİ BİLGİSİ	16		

**ADAYLARIN DİKKATİNE!**

1. Sınav saat **11:00**'de başlayacaktır. Sınav süresince dışarı çıkmayınız.
2. Sınav sırasında sözlük, hesap cetveli veya makinesi, çağrı cihazı, cep telefonu, telsiz, radyo gibi elektronik iletişim araçlarını yanınızda bulundurmuyunuz. Bu araçları kullanmanız ve kopya çekmeye teşebbüs etmeniz hâlinde sınavınız geçersiz sayılacaktır.
3. Başvuru şartlarını taşımadığınız hâlde sınava girmeniz, kopya çekmeniz, cevap kâğıdınızdaki fotoğraf ve bilgiler ile geçerli kimlik belgenizdeki (nüfus cüzdanı, pasaport veya sürücü belgenizdeki) bilgilerde uyumsuzluk olması, başka adayın sınav evrakını kullanmanız, geçerli kimlik belgenizi ve sınav giriş belgenizi ibraz edemediğiniz durumlarda sınavınız geçersiz sayılacaktır.
4. Elektronik iletişim araçlarıyla kopya çekmeniz, yerinize başka birinin sınava girdiğinin belirlenmesi veya organize olarak kopya çekme eylemine karıştığınızın tespit edilmesi durumunda bir yıl süreyle sınava alınmayacaksınız.
5. Sınavın değerlendirilmesi aşamasında, kopya tespiti veya başka adayın sınav evrakını kullanmanız durumunda sınavınız geçersiz sayılacaktır.

**CEVAP KÂĞIDI VE SORU KİTAPÇIĞI İLE İLGİLİ AÇIKLAMALAR**

1. Cevap kâğıdınızdaki bilgilerin doğruluğunu kontrol ediniz. İlgili yere ad ve soyadınızı mürekkepli kalemle yazarak imzalayınız.
2. **Adınıza düzenlenmiş cevap kâğıdı üzerinde belirtilen sertifika ve kitapçık türünüze uygun soru kitapçığını almamış iseniz, bunu salon görevlilerine bildirerek uygun kitapçıkla değiştirilmesini sağlamakla yükümlüsünüz. Bu durumu salon görevlilerine bildirmedığınız ya da geç bildirdiğinizde tüm sorumluluk size ait olacaktır.**
3. Cevap kâğıdı üzerinde kodlamalarınızı kurşun kalemle yapınız.
4. Değiştirmek istediğiniz bir cevabı, yumuşak silgiyle cevap kâğıdını örselemeden temizce siliniz ve yeni cevabınızı kodlayınız.
5. Soru kitapçığının sayfalarını kontrol ediniz, baskı hatası var ise değiştirilmesini sağlayınız.
6. Soru kitapçığının ön yüzündeki ilgili yerlere ad, soyad ve T.C. kimlik numaranızı yazınız.
7. Her sorunun dört seçeneğinden sadece biri doğrudur. Doğru seçeneği, cevap kâğıdınızın ilgili sütununa soru numarasını dikkate alarak yuvarlağın dışına taşımadan kodlayınız. **Soru kitapçığı üzerinde yapılan cevaplandırmalar dikkate alınmayacaktır.**
8. Yanlış cevaplarınız dikkate alınmadan sadece doğru cevaplarınız üzerinden puanlama yapılacaktır.
9. Her ders kendi içerisinde **100** puan üzerinden değerlendirilecektir. Başarılı sayılabilmemiz için her dersten ayrı ayrı en az **70** puan almanız gerekir.
10. Soruları ve sorulara verdiğiniz cevapları, yanınızda götürmek amacıyla kaydetmeyiniz; hiçbir şekilde dışarı çıkarmayınız.
11. **Sınav bitiminde, sınav giriş belgesi, soru kitapçığı ve cevap kâğıdını salon görevlilerine teslim ediniz.**

Arka kapaktaki açıklamalara geçiniz.

1. Kazazedelerde görülen kırık ve ezilmeler hangi sistemi ilgilendiren bir konudur?

- A) Hareket sistemini
- B) Dolaşım sistemini
- C) Sindirim sistemini
- D) Boşaltım sistemini

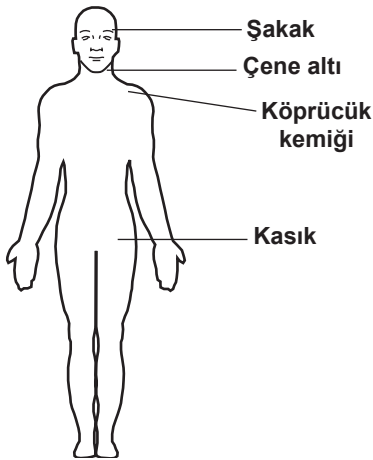
2. Bak-Dinle-Hisset yönteminde "Dinle" ne anlama gelir?

- A) Trafik işaretçilerinin dinlenmesi
- B) Yaralının soluk sesinin dinlenmesi
- C) Yaralıların şikayetlerinin dinlenmesi
- D) Etrafta siren sesi olup olmadığını dinlenmesi

3. Suni solunum işlemleri öncesinde ilk olarak yapılması gereken aşağıdakilerden hangisidir?

- A) Hastanın ayaklarının yükseltilmesi
- B) Suni solunuma başlamadan 5 dakika beklenilmesi
- C) Ağız içinin temizlenerek hava yolu açıklığının sağlanması
- D) Solunumu uyarmak için göğüs bölgesine yumruk atılması

4. Omuz ve koldaki kanamalarda, şekilde gösterilen hangi bölgeye basınç uygulanmalıdır?



- A) Kasık bölgesine
- B) Şakak bölgesine
- C) Çene altı bölgesine
- D) Köprücük kemiğinin iç kısmına

5. İlk yardım çantasında aşağıdakilerden hangisinin bulundurulması zorunlu değildir?

- A) Makas
- B) Kâğıt mendil
- C) Çengelli iğne
- D) Steril gazlı bez

6. Şok pozisyonunda hastanın ayaklarının yukarıya kaldırılmasının amacı nedir?

- A) Sindirime yardımcı olmak
- B) Vücut sıcaklığını düşürmek
- C) Beyne yeterince kan gitmesini sağlamak
- D) Solunumun düzenli olmasını sağlamak

7. Kalp masajı uygulanabilmesi için kazazedede kesinlikle olması gereken durum aşağıdakilerden hangisidir?

- A) Dolaşımın durması, kalp atımlarının alınmaması
- B) Sesli uyarılara tepki vermemesi
- C) Reflekslerin kaybolması
- D) Bilinç kaybı olması

8. Aşağıdakilerden hangisi, kesik şeklindeki yaralanmalarda yapılan ilk yardım uygulamalarındandır?

- A) Yara üzerine alkol döküp açık bırakmak
- B) Yarayı tentürdiyotlu pamukla sarıp sıcak tutmak
- C) Yara kenarlarını birbirine yaklaştırdıktan sonra sarmak
- D) Kesilen bölgenin kalp seviyesinin altında kalmasını sağlamak

9. I- Kazanın yeri doğru ve açık şekilde belirtilmeli  
II- Yaralıların genel durumları ve sayıları bildirilmeli  
III- Çağrıyı yapan, kimlik bilgilerini ve telefon numarasını vermeli

Yukarıdakilerden hangileri ilk yardımda haberleşme ilkelerindedir?

- A) Yalnız I
- B) I ve II
- C) II ve III
- D) I, II ve III

10. Kazazedenin burnundan ve kulağından kan ile birlikte sıvı gelmesi aşağıdaki yaralanma durumlarının hangisinde görülür?

- A) Şiddetli baş yaralanması
- B) Göğüs zedelenmesi
- C) Dalak yırtılması
- D) Mide delinmesi

11. Köprücük kemiği kırıklarında yaralının hangi bölgesi tespit edilir?

- A) El
- B) Omuz
- C) Kalça
- D) Göğüs

12. Aşağıdakilerden hangisi yarı oturuş pozisyonuna alınarak taşınabilir?

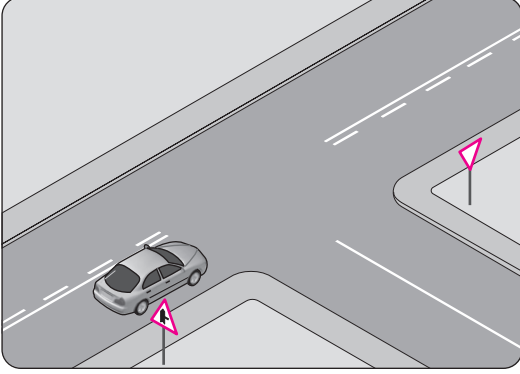
- A) Bilinci yerinde olmayan
- B) Omurgasında kırık olan
- C) Kalça kemiğinde kırık olan
- D) Kaburga kemiğinde kırık olan

13. Aşağıdakilerden hangisi, gözlük veya lens kullanarak görme yeterliliğine sahip olan sürücüler için doğrudur?

- A) Yalnızca gece araç kullanırken gözlük veya lens kullanmak zorundadırlar.
- B) Yalnızca şehir dışı yollarda gözlük veya lens kullanmak zorundadırlar.
- C) Araç kullanırken gözlük veya lenslerini kullanmak zorundadırlar.
- D) Bu tür adaylara sürücü belgesi verilmez.

**İLK YARDIM BİLGİSİ TESTİ BİTTİ.  
TRAFİK VE ÇEVRE BİLGİSİ TESTİNE GEÇİNİZ.**

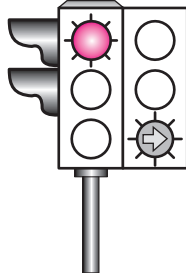
1. Şekildeki aracın bulunduğu kara yoluna ne ad verilir?



- A) Ana yol  
B) Tali yol  
C) Bağlantı yolu  
D) Bölünmüş kara yolu

2. Şekildeki ışıklı trafik işaret cihazında, kırmızı ışık ve yeşil oklu ışık birlikte yanmaktadır.

Bu durum sürücülere aşağıdakilerden hangisini bildirir?



- A) Düz gidilebileceğini  
B) Sadece sola dönebileceğini  
C) Sadece sağa dönebileceğini  
D) Yolun tüm yönlere açık olduğunu

3. Şekildeki trafik işareti aşağıdakilerden hangisine yaklaşıldığını bildirir?



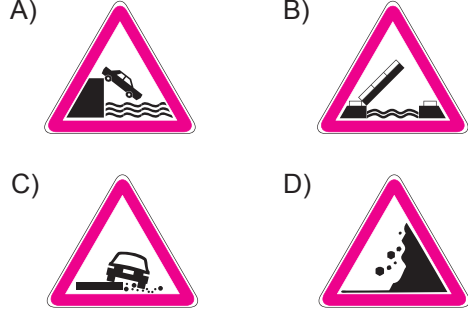
- A) Demir yolu alt geçidine  
B) Demir yolu üst geçidine  
C) Kontrollü demir yolu geçidine  
D) Kontrolsüz demir yolu geçidine

4. Şekildeki trafik işaretinin anlamı nedir?

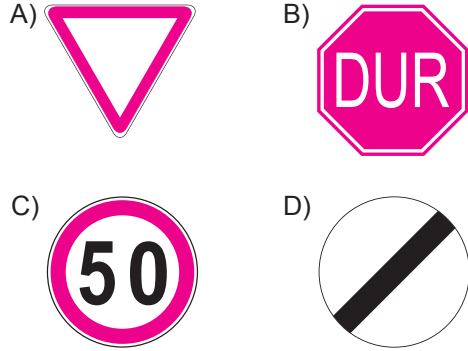


- A) Açılan köprü  
B) Sola tehlikeli viraj  
C) Soldan daralan kaplama  
D) Sola tehlikeli devamlı viraj

5. Aşağıdakilerden hangisi deniz veya nehir kıyısında biten yolu bildirir?



6. Aralıklı yanıp sönen kırmızı ışık aşağıdakilerden hangisi ile aynı anlamı taşır?



7. Şekildeki trafik işareti aşağıdakilerden hangisini bildirir?



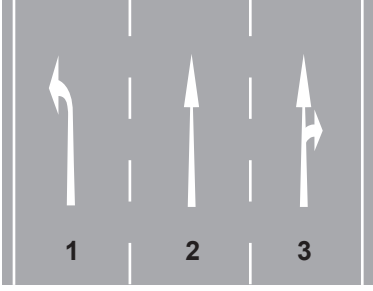
- A) Otobüs yolunu  
B) Otobüslerin park yerini  
C) Otobüsün giremeyeceğini  
D) Otobüslere hız sınırlamasının olduğunu

8. Trafik görevlisinin geceleyin ışıklı işaret çubuğunu şekildeki gibi hareket ettirmesinin sürücüler için anlamı nedir?



- A) Dur işareti  
B) Geç işareti  
C) Yavaşlatma işareti  
D) Hızlandırma işareti

9.



Şekle göre, aşağıdaki ifadelerden hangileri doğrudur?

- I- 1 numaralı şerit sadece sola dönüş içindir.
- II- 2 numaralı şerit sadece ileri yönde seyir içindir.
- III- 3 numaralı şerit sadece sağa dönüş içindir.

- A) Yalnız I                      B) I ve II  
C) II ve III                      D) I, II ve III

10. Zorunlu hâller dışında otoyollarda motorlu araçların asgari hız sınırı saatte kaç kilometredir?

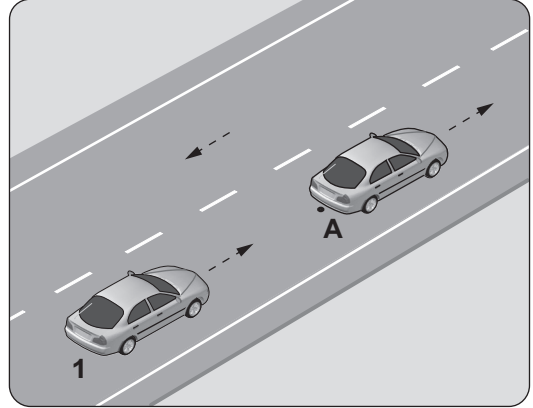
- A) 15      B) 35      C) 40      D) 50

11. Geceleri kara yolunda seyrederken, resimde görüldüğü gibi karşı yönden gelen araç sürücülerinin ve kara yolunu kullanan diğer kişilerin gözlerini kamaştırılmamak için uzağı gösteren ışıkların yerine hangisi yakılmalıdır?



- A) Sis ışıkları  
B) Park ışıkları  
C) Acil uyarı ışıkları  
D) Yakını gösteren ışıklar

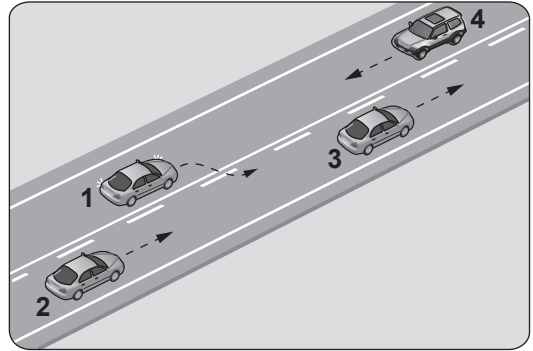
12. Şekildeki 1 numaralı aracın sürücüsü, önündeki araç "A" noktasında iken "88-89" diye saymaya başlıyor.



Sürücünün bu davranışı aşağıdakilerden hangisini belirlemeye yöneliktir?

- A) Motor gücünü              B) Asfalt kalitesini  
C) Yakıt sarfiyatını              D) Takip mesafesini

13.

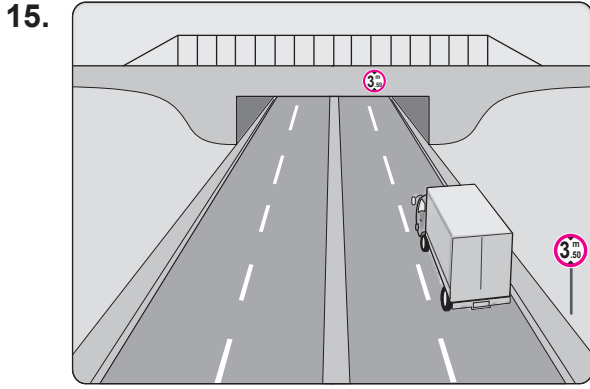


Şekildeki durumda aşağıdakilerden hangisinin yapılması doğrudur?

- A) 2 numaralı aracın 3 numaralı aracı geçmeye teşebbüs etmesi  
B) 2 numaralı aracın takip mesafesini azaltması  
C) 1 numaralı aracın sağ şeride girmesi  
D) 4 numaralı aracın hızını artırması

14. Aşağıdakilerden hangisi tedbirsiz ve saygısız araç sürmeye örnek değildir?

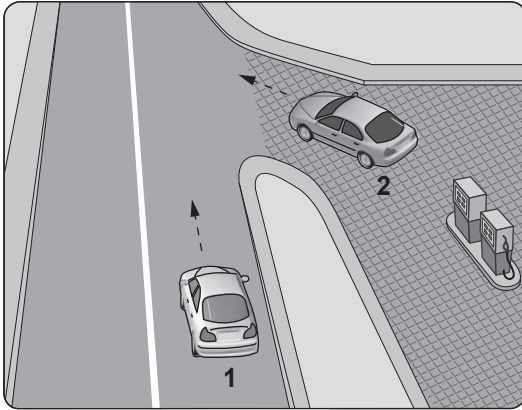
- A) Yayaalara su sıçratılması  
B) Hız kurallarına uyulması  
C) Diğer sürücülerin korkutulması  
D) Elde cep telefonuyla araç sürülmesi



Şekildeki kamyon sürücüsü alt geçitten geçerken aşağıdakilerden hangisini dikkate almalıdır?

- A) Sınırlı yükseklik gabarisini
- B) Geçme yasağını
- C) Dingil ağırlığını
- D) Taşıma sınırını

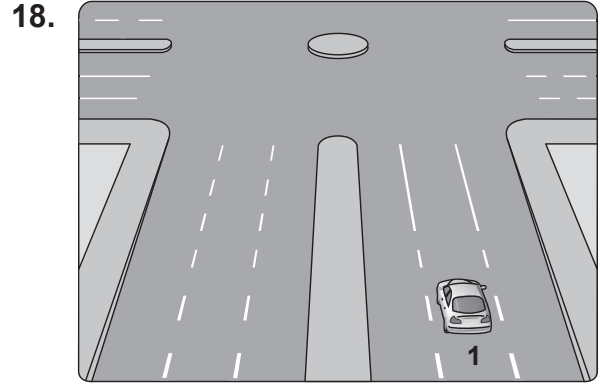
16. Şekildeki akaryakıt istasyonundan çıkmak isteyen 2 numaralı aracın sürücüsü ne yapmalıdır?



- A) Geçiş hakkını kendi kullanmalı
- B) Hızlanarak yoluna devam etmeli
- C) 1 numaralı aracın geçmesini beklemeli
- D) Korna çalıp 1 numaralı aracı durdurmalı

17. Aşağıdakilerden hangisi çevre kirliliğini önleme açısından olumlu bir davranıştır?

- A) Taşıtlardan dışarıya malzeme atılması
- B) Taşıtlarda kalitesiz yakıtların kullanılması
- C) İniş eğimli yollarda motorun durdurulması
- D) Bakım sırasında çıkan eski parça ve malzemelerin çevreye bilinçsizce bırakılmaması

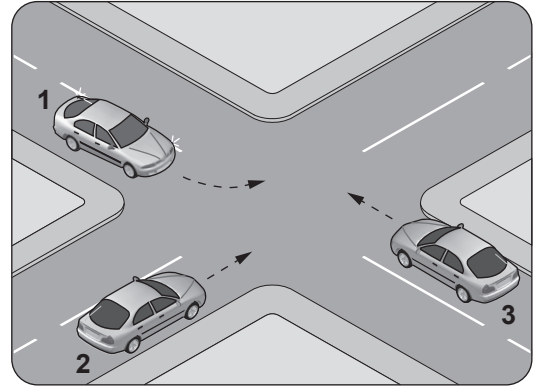


Sağa dönmek isteyen şekildeki 1 numaralı araç sürücüsü aşağıdaki işlemleri hangi sıra ile yapmalıdır?

- 1- Hızın azaltılması
- 2- Dönüş işaretinin verilmesi
- 3- Dar bir kavisle dönülmesi
- 4- Sağ şeride girilmesi

- A) 1 - 2 - 3 - 4
- B) 1 - 4 - 2 - 3
- C) 2 - 4 - 1 - 3
- D) 4 - 2 - 1 - 3

19. Şekildeki kontrolsüz kavşakta karşılaşan araçların geçiş hakkı sıralaması nasıl olmalıdır?



- A) 1 - 2 - 3
- B) 2 - 1 - 3
- C) 3 - 1 - 2
- D) 3 - 2 - 1

20. "Arkadan çarpma" trafik kazalarında ..... sayılan hâllerdendir.

Verilen ifadede noktalarla belirtilen yere aşağıdakilerden hangisi yazılmalıdır?

- A) tali kusur
- B) asli kusur
- C) yol kusuru
- D) kusuru paylaşırma

**21. Ağır hasarlı veya ölümlü trafik kazalarına karışan sürücülerin aşağıdakilerden hangisini yapması yasaktır?**

- A) Kazaya karışan aracın yerini deęiřtirmesi
- B) Olayı en kısa zamanda yetkililere bildirmesi
- C) Trafik güvenlięi için ışıklı yansıtıcı cihazlar koyması
- D) İstenildięi takdirde gerekli bilgi ve belgeleri karşı tarafa vermesi

**TRAFİK VE ÇEVRE BİLGİSİ TESTİ BİTTİ.  
MOTOR VE ARAÇ TEKNIęİ BİLGİSİ TESTİNE  
GEÇİNİZ.**

1. Aşağıdakilerden hangisi, kaza anında ölüm ve yaralanmaları en aza indirmek amacıyla sürücü ve yolcular tarafından kullanılır?

- A) Polen filtresi                      B) Park sensörü  
C) Emniyet kemeri                    D) Açılabilir tavan

2. Dört zamanlı bir dizel motorunda emme zamanında silindirlere hangisi emilir?

- A) Hava                                      B) Benzin  
C) Motorin                                D) Karışım

3. Akünün bakımında aşağıdakilerden hangisi yapılır?

- A) Antifriz ilave edilir.  
B) Plakaları temizlenir.  
C) Suyu boşaltılıp yağlanır.  
D) Kutup başlarının oksitleri temizlenir.

4. Aşağıdakilerden hangisinin periyodik bakımı yapılmadığında motorun içine giren hava akışı zorlaşır, motor çekişten düşer ve yakıt sarfiyatı artar?

- A) Yağ filtresi                              B) Hava filtresi  
C) Yakıt filtresi                            D) Polen filtresi

5. Aşağıdakilerden hangisi araçlarda kirli yakıt kullanılmasının bir sonucudur?

- A) Motor rölanti devrinin yüksek olması  
B) Yağlama sisteminin görev yapamaması  
C) Motorun düzensiz ve tekleyerek çalışması  
D) Marş yapıldığında, marş motorunun yavaş dönmesi

6. Motoru çalıştırmak için uzun süre ve sıkça marş yapılması aşağıdakilerden hangisinin ömrünü kısaltır?

- A) Far ampulünün  
B) Marş motorunun  
C) Silecek motorunun  
D) Endüksiyon bobininin

7. Birbiri üzerinde hareket eden motor parçalarının doğrudan doğruya temas etmelerini önleyerek aşınmadan uzun süre ve verimli çalışmasını sağlayan sistem aşağıdakilerden hangisidir?

- A) Şarj sistemi                              B) Marş sistemi  
C) Yağlama sistemi                      D) Ateşleme sistemi

8. Motorun soğutma sisteminde kullanılan su, 0 °C'nin altındaki hava şartlarında donarak motorda çatlama ve hasara sebep olabilir.

Buna göre, donmanın önlenmesi için motor soğutma suyuna aşağıdakilerden hangisi karıştırılmalıdır?

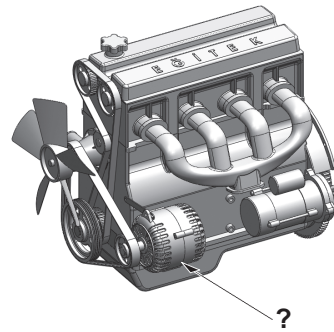
- A) Antifriz                                      B) Motor yağı  
C) Fren hidroliği                          D) Akü elektroliti

9. • Radyatör  
• Termostat  
• Devridaim pompası

Yukarıda verilen parçalar, motordaki hangi sistemin elemanıdır?

- A) Marş sistemi                              B) Yakıt sistemi  
C) Yağlama sistemi                      D) Soğutma sistemi

10. Şekilde soru işareti (?) ile gösterilen ve araç için gerekli elektriği üreten parçaya ne ad verilir?







- A) Debriyaj                                      B) Alternatör  
C) Distribütör                                D) Marş motoru



11. Aracın hangi sistemindeki kaçak, akünün kendiliğinden boşalmasına neden olur?

- A) Yakıt sistemi      B) Elektrik sistemi  
C) Yağlama sistemi      D) Soğutma sistemi

12. Aşağıdaki ikaz ışıklarından hangisi dörtlü flaşöre aittir?

- A)       B)   
C)       D) 

13. Güç aktarma organlarından hangisi araca geri hareket yeteneği kazandırır?

- A) Şaft      B) Amortisör  
C) Vites kutusu      D) Diferansiyel

14. Aşağıdakilerden hangisi balanssız tekerleğin araç üzerindeki etkilerindedir?

- A) Motorun yağ yakması  
B) Motorun hararet yapması  
C) Fren hidroliğinin eksilmesi  
D) Direksiyonda ve araçta titreşimlerin oluşması

15. Araç park edildikten sonra aşağıdakilerden hangisini yapmak gerekir?

- A) El frenini çekmek  
B) Vitesi boşa almak  
C) Fren pedalına basmak  
D) Debriyaj pedalına basmak

16. Yolun yapısından kaynaklanan titreşimleri sönmölemek üzere tasarlanan ve araç gövdesi ile tekerlekler arasında yerleştirilen sisteme ne ad verilir?

- A) Şarj sistemi  
B) Soğutma sistemi  
C) Direksiyon sistemi  
D) Süspansiyon sistemi

TEST BİTTİ.

CEVAPLARINIZI KONTROL EDİNİZ.

### SINAV SÜRESİNCE UYULACAK KURALLAR

- 1. Adaylar, sınav kurallarına ve salon görevlilerinin tüm uyarılarına uymak zorundadırlar. Kurallara ve uyarılara uymayan adayların sınavları geçersiz sayılacaktır.**
2. Sınav başladıktan sonra adayların salon görevlileri ve birbirleri ile konuşmaları, kalem, silgi vb. şeyleri istemeleri yasaktır.
3. Adaylar sınav süresince, sınav giriş belgesi ile birlikte kimlik belgelerinden birini (nüfus cüzdanı, pasaport veya sürücü belgesi) masalarının üzerinde bulundurmamak zorundadırlar.
- 4. Sınav evraklarını teslim etmeyen, soru kitapçıklarının sayfalarından bir kısmını eksik teslim edenlerin sınavları geçersiz sayılacaktır.**

### SALON GÖREVLİLERİNCE SINAV BAŞLAMADAN ÖNCE ADAYLARA YAPILACAK SON UYARI

- Soracağınız bir şey var mı? Varsa şimdi sorunuz.
- Sınav başladıktan sonra sorularınıza cevap verilmeyecektir.
- Başlama zilini bekleyiniz.
- Hepinize başarılar dileriz.

(Salon başkanı başlama ve bitiş saatini tahtaya yazacaktır.)

**Bu kitapçığın her hakkı saklıdır. Hangi amaçla olursa olsun, kitapçığın tamamının veya bir kısmının Millî Eğitim Bakanlığı Ölçme, Değerlendirme ve Sınav Hizmetleri Genel Müdürlüğü'nün yazılı izni olmadan kopya edilmesi, fotoğraflarının çekilmesi, bilgisayar ortamına alınması, herhangi bir yolla çoğaltılması, yayımlanması veya başka bir amaçla kullanılması yasaktır. Bu yasağa uymayanlar, doğabilecek cezai sorumluluğu ve kitapçığın hazırlanmasındaki mali külfeti peşinen kabullenmiş sayılır.**

**“BAŞLAYINIZ” DENİLMEDEN SORU KİTAPÇIĞINI AÇMAYINIZ.**

27.06.2015 TARİHİNDE YAPILAN MOTORLU TAŞIT SÜRÜCÜ KURSİYERLERİ SINAVI  
K KİTAPÇIĞI CEVAP ANAHTARIDIR

İLK YARDIM BİLGİSİ	TRAFİK VE ÇEVRE BİLGİSİ	MOTOR VE ARAÇ TEKNİĞİ BİLGİSİ
1. A	1. A	1. C
2. B	2. C	2. A
3. C	3. D	3. D
4. D	4. B	4. B
5. B	5. A	5. C
6. C	6. B	6. B
7. A	7. C	7. C
8. C	8. A	8. A
9. D	9. B	9. D
10. A	10. C	10. B
11. B	11. D	11. B
12. D	12. D	12. A
13. C	13. C	13. C
	14. B	14. D
	15. A	15. A
	16. C	16. D
	17. D	
	18. C	
	19. D	
	20. B	
	21. A	