

L
KİTAPÇIK TÜRÜ



6.
GRUP

T.C.
MİLLÎ EĞİTİM BAKANLIĞI
ÖLÇME, DEĞERLENDİRME VE
SINAV HİZMETLERİ GENEL MÜDÜRLÜĞÜ

MOTORLU TAŞIT SÜRÜCÜ ADAYLARI SINAVI

10/01/2015 Saat: 11.00

Adı ve Soyadı :
T.C. Kimlik No :

ADAYLARIN DİKKATİNE!

1. Bu sınavda cevaplayacağınız soru sayısı **50**, sınav süreniz **60** dakikadır.
2. Sınav süresince dışarı çıkılmayacaktır.
3. Sınav sırasında sözlük, hesap makinesi, saat fonksiyonu dışında özellikleri bulunan saat veya çağrı cihazı, cep telefonu, telsiz, radyo ve bilgisayar özelliği bulunan elektronik iletişim araçlarını yanınızda bulundurmanız hâlinde sınavınız geçersiz sayılacaktır.
4. Başvuru şartlarını taşımadığınız hâlde sınava girmeniz, kopya çekmeniz, cevap kâğıdınızdaki fotoğraf ve bilgiler ile geçerli kimlik belgenizdeki (nüfus cüzdanı, pasaport veya sürücü belgenizdeki) bilgilerde uyumsuzluk olması, başka adayın sınav evrakını kullanmanız, geçerli kimlik belgenizi ve sınav giriş belgenizi ibraz edemediğiniz durumlarda sınavınız geçersiz sayılacaktır.
5. Elektronik iletişim araçlarıyla kopya çekmeniz, yerinize başka birinin sınava girdiğinin belirlenmesi veya organize olarak kopya çekme eylemine karıştığınızın tespit edilmesi durumunda bir yıl süreyle sınava alınmayacaksınız.
6. Sınavın değerlendirilmesi aşamasında, kopya tespiti veya başka adayın sınav evrakını kullanmanız durumunda sınavınız geçersiz sayılacaktır.

CEVAP KÂĞIDI VE SORU KİTAPÇIĞI İLE İLGİLİ AÇIKLAMALAR

1. Cevap kâğıdınızdaki bilgilerin doğruluğunu kontrol ediniz. İlgili yere ad ve soyadınızı mürekkepli kalemle yazarak imzalayınız.
2. **Adınıza düzenlenmiş cevap kâğıdı üzerinde belirtilen kitapçık türünüze uygun soru kitapçığını almamış iseniz, bunu salon görevlilerine bildirerek uygun kitapçıkla değiştirilmesini sağlamakla yükümlüsünüz. Bu durumu salon görevlilerine bildirmediğiniz ya da geç bildirdiğinizde tüm sorumluluk size ait olacaktır.**
3. Cevap kâğıdı üzerinde kodlamalarınızı kurşun kalemle yapınız.
4. Değiştirmek istediğiniz bir cevabı, yumuşak silgiyle cevap kâğıdını örselemeden temizce siliniz ve yeni cevabınızı kodlayınız.
5. Soru kitapçığının sayfalarını kontrol ediniz, baskı hatası var ise değiştirilmesini sağlayınız.
6. Soru kitapçığının ön yüzündeki ilgili yerlere ad, soyad ve T.C. kimlik numaranızı yazınız.
7. Her sorunun dört seçeneğinden sadece biri doğrudur. Doğru seçeneği, cevap kâğıdınızın ilgili sütununa soru numarasını dikkate alarak yuvarlağın dışına taşırmadan kodlayınız. **Soru kitapçığı üzerinde yapılan cevaplandırmalar dikkate alınmayacaktır.**
8. Yanlış cevaplarınızın dikkate alınmadan sadece doğru cevaplarınız üzerinden puanlama yapılacaktır.
9. Başarılı sayılabilmemiz için en az **70** puan almanız gerekir.
10. Soruları ve sorulara verdiğiniz cevapları, yanınızda götürmek amacıyla kaydetmeyiniz; hiçbir şekilde dışarı çıkarmayınız.
11. **Sınav bitiminde, sınav giriş belgesi, soru kitapçığı ve cevap kâğıdını salon görevlilerine teslim ediniz.**

Arka kapaktaki açıklamalara geçiniz.

1. Aşağıdakilerden hangisi, yaralı taşıma- larında ilk yardımcının uyması gereken kurallardandır?

- A) Kendi can güvenliğini riske atması
- B) Kazazedeyi mümkün olduğunca çok hare- ket ettirmesi
- C) Yön değiştirirken ani dönme ve bükülmeler- den kaçınması
- D) Kazazedenin baş-boyun-gövde ekseninin korunmasına özen göstermemesi

2. Aşağıdakilerin hangisinde kırık olduğunda atelle tespit uygulaması yapılır?

- A) Kürek kemiği
- B) Ön kol kemiği
- C) Kaburga kemiği
- D) Köprücük kemiği

3. Aşağıdakilerden hangisi, şoka girmiş kaza- zedeye yapılan doğru bir ilk yardım uygula- ması değildir?

- A) Rastgele hareket ettirilmesi
- B) Hava yolu açıklığının sağlanması
- C) Kanama varsa, hemen durdurulması
- D) Sırt üstü yatırılarak ayaklarının 30 cm kadar yükseltilmesi

4. Aşağıdakilerden hangisi kanamalarda yapı- lan yanlış bir uygulamadır?

- A) Kanamanın durdurulamadığı durumlarda uygun kemik üzerine turnike uygulamak
- B) Kanayan yere en yakın basınç noktasına baskı uygulamak
- C) Kanayan bölgeyi kalp seviyesinden aşağıda tutmak
- D) Kanayan damarın üzerine doğrudan baskı uygulamak

5. Aşağıdaki kanama türlerinden hangisinde, kan kaybı diğerlerine nazaran fazla olduğu için daha kısa sürede hayati tehlike meydana gelir?

- A) Burun kanamaları
- B) Atardamar kanamaları
- C) Kılcal damar kanamaları
- D) Toplardamar kanamaları

6. I- Kazazede sakinleştirilir, endişeleri giderilir.

II- Kanama ciddi ise, kulağı tıkamadan temiz bezlerle kapatılır.

III- Kazazede bilinçsiz ise kanayan kulak üzerine yan yatırılır.

Kulak kanaması olan bir kazazedeye, yu- karıda verilenlerden hangilerinin yapılması doğru bir ilk yardım uygulamasıdır?

- A) Yalnız I
- B) I ve II
- C) II ve III
- D) I, II ve III

7. • Bir el alına yerleştirilir.

• Diğer elin iki parmağı çene kemiğinin üzerine yerleştirilir.

• Alından bastırılıp, çeneden kaldırılarak baş geriye doğru itilir.

Kazazedenin hava yolunu açmak için, uy- gulama tekniği verilen pozisyon aşağıdaki- lerden hangisidir?

- A) Şok pozisyonu
- B) Yarı oturuş pozisyonu
- C) Baş geri-çene yukarı pozisyonu
- D) Yarı yüzükoyun-Yan pozisyon

8. Koma durumundaki kazazedeye verile- cek en uygun pozisyon aşağıdakilerden hangisidir?

- A) Dik oturuş
- B) Sırtüstü yatış
- C) Baş geride yarı oturuş
- D) Yarı yüzüstü yan yatış

9. Aşağıdakilerden hangisi ilk yardımın amaç- larından biri değildir?

- A) İlaçla tedavi etmek
- B) Durumun kötüleşmesini önlemek
- C) Hayati tehlikeyi ortadan kaldırmak
- D) Yaşamsal fonksiyonların sürdürülmesini sağlamak

10. Bebeklerde uygulanan dış kalp masajında göğüs kemiğine dakikada kaç kez bası yapılmalıdır?

- A) 40
- B) 60
- C) 80
- D) 100

11. Hangi durumdaki kazazede kesinlikle sedye ile taşınmalıdır?

- A) Omurgasında kırık olan
- B) Kaburgasında kırık olan
- C) Birinci derece yanığı olan
- D) Kolunda yara ve kırık olan

12. Aşağıdakilerden hangisi vücudun tamamında faaliyet gösterir?

- A) Sindirim sistemi
- B) Dolaşım sistemi
- C) Boşaltım sistemi
- D) Solunum sistemi

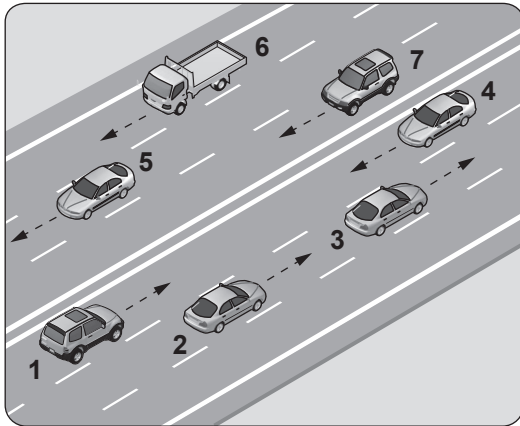
13. Aşağıdakilerden hangisi ilk yardımın ABC'si içinde yer almaz?

- A) Kırıkların tespit edilmesi
- B) Dolaşımın değerlendirilmesi
- C) Solunumun değerlendirilmesi
- D) Hava yolu açıklığının değerlendirilmesi

14. Geçiş üstünlüğü hakkını kullanan araç sürücüsünün aşağıdakilerden hangisini yapması zorunludur?

- A) Hız sınırlarına uyması
- B) Trafik görevlisine bilgi vermesi
- C) Işıklı trafik işaret cihazlarına uyması
- D) Sesli ve ışıklı işaretleri birlikte kullanması

15. Şekildeki kara yolu bölümünde, hangi numaralı taşıt sürücülerinin yaptığı, asli kusur hâllerinden sayılır?

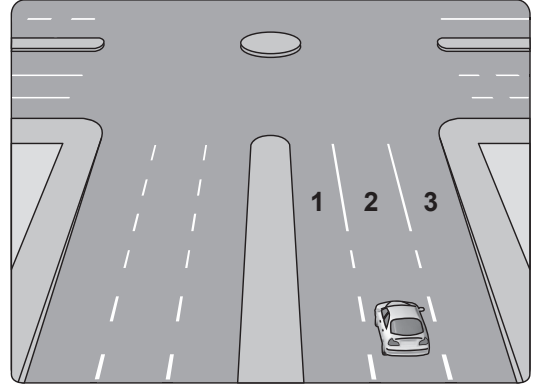


- A) Yalnız 4
- B) 1 ve 7
- C) 1, 3 ve 6
- D) 2, 6 ve 7

16. Aşağıdakilerden hangisi hava kirliliğini önleme çalışmalarından biri değildir?

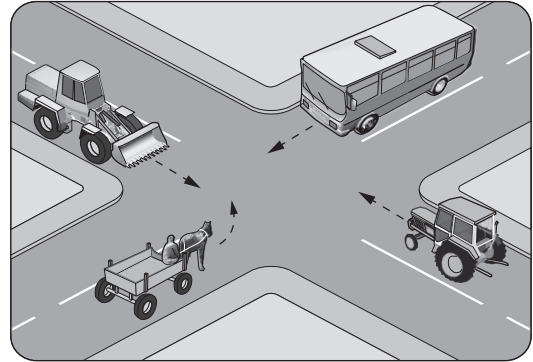
- A) Kaliteli yakıt kullanımının teşvik edilmesi
- B) Egzozlara filtre zorunluluğu getirilmesi
- C) Özel araç kullanımının teşvik edilmesi
- D) Çevre eğitimine ağırlık verilmesi

17. Şekildeki aracın sürücüsü, dönel kavşaktan geriye dönüş yapmak için hangi şeridi izlemelidir?



- A) İsteddiği şeridi
- B) 1 numaralı şeridi
- C) 2 numaralı şeridi
- D) 3 numaralı şeridi

18. Şekilde görülen kontrolsüz kavşakta, ilk geçiş hakkını hangi araç kullanmalıdır?



- A) Otobüs
- B) Traktör
- C) At arabası
- D) İş makinesi

19. Aşağıdakilerden hangisi, kaza anında ölüm ve yaralanmaları en aza indirmek amacıyla sürücü ve yolcular tarafından kullanılır?

- A) Polen filtresi
- B) Park sensörü
- C) Emniyet kemeri
- D) Açılabilir tavan

20. Araçların muayene süresi dolmasa bile, aşağıdaki hâllerin hangisinden dolayı özel muayenesi zorunludur?

- A) Üzerinde teknik değişiklik yapıldığında
- B) Sürücüsü veya işleticisi değiştiğinde
- C) Motoru bakımdan geçirildiğinde
- D) Sahibi değiştiğinde

21. Aşağıdaki araçların hangisinde, yangın söndürme cihazı bulundurmamak zorunlu değildir?

- A) Otobüs
- B) Kamyon
- C) Otomobil
- D) Lastik tekerlekli traktör

22. Göz muayenesine ilişkin esaslara göre hangi rahatsızlığı olanlar, herhangi bir koşul aranmadan sürücü belgesi alabilirler?

- A) Gece körlüğü
- B) Renk körlüğü
- C) İki gözü görmeyen
- D) Monoküler (tek gözü gören)

23. I- Park etmek
II- Geri gitmek
III- Duraklamak

Bağlantı yolları üzerinde yukarıda verilenlerden hangilerinin yapılması yasaktır?

- A) Yalnız I
- B) I ve II
- C) II ve III
- D) I, II ve III

24. Öndeki aracın güvenle takip edildiği uzaklığa ne denir?

- A) Takip mesafesi
- B) Geçiş mesafesi
- C) Görüş mesafesi
- D) İntikal mesafesi

25. Yerleşim birimleri dışındaki kara yollarında yeterince aydınlatılmamış tünellere girerken hangi ışıkların yakılması zorunludur?

- A) Sis ışıklarının
- B) Park ışıklarının
- C) Acil uyarı ışıklarının
- D) Uzağı gösteren ışıkların

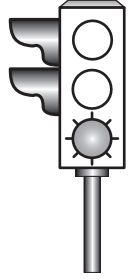
26. Bir kavşakta, trafik görevlisi ile birlikte ışıklı trafik işaret cihazı da bulunuyorsa, sürücüler öncelikle hangisine uymak zorundadır?

- A) Trafik görevlisine
- B) Işıklı trafik işaret cihazına
- C) Yeşil ışık yanıyor, ışıklı trafik işaret cihazına
- D) Kırmızı ışık yanıyor, ışıklı trafik işaret cihazına

27. Bir kamyonet, eğimsiz iki yönlü dar yolda aksine işaret yoksa aşağıdakilerden hangisine geçiş kolaylığı sağlamalıdır?

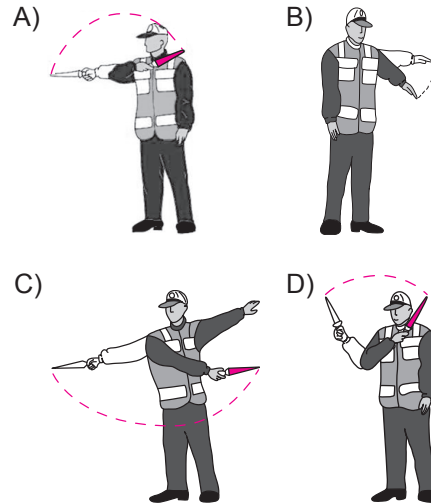
- A) Otobüse
- B) Otomobile
- C) İş makinesine
- D) Lastik tekerlekli traktöre

28. Aksine bir durum yoksa, şekildeki gibi ışıklı trafik işaret cihazında yeşil ışığın yandığını gören sürücü ne yapmalıdır?



- A) Durmadan dikkatli geçmeli
- B) İlk geçiş hakkını yayalara vermeli
- C) Durup, yolu kontrol ettikten sonra geçmeli
- D) Sağdan gelen araçların geçmesini beklemeli

29. Trafik görevlisinin hangi hareketi geceleyin "geç" işaretidir?



30. Şekildeki trafik işareti aşağıdakilerden hangisini bildirir?



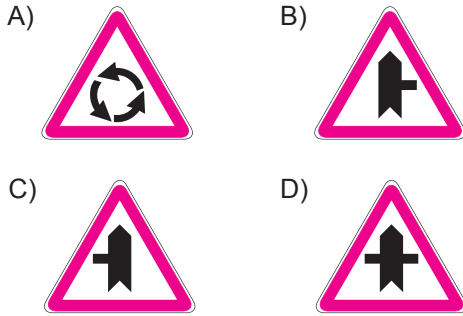
- A) Yaya yolunu
- B) Yaya geçidini
- C) Yola yayanın çıkabileceğini
- D) Yola yayanın giremeyeceğini

31. Şekildeki trafik işareti aşağıdakilerden hangisini bildirir?

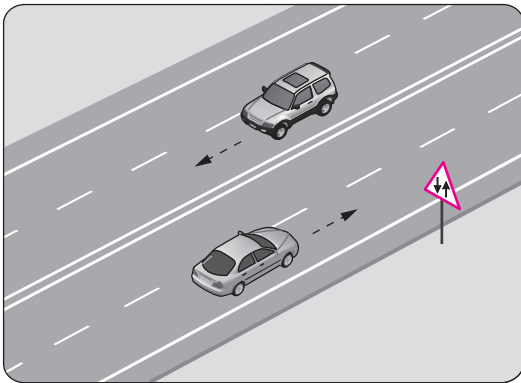


- A) Traktörün geçebileceğini
- B) Traktörün giremeyeceğini
- C) Traktörlerin park edebileceğini
- D) Sadece traktörün girebileceğini

32. Aşağıdakilerden hangisi ana yol - tali yol kavşağını bildiren trafik işaret levhalarından biri değildir?



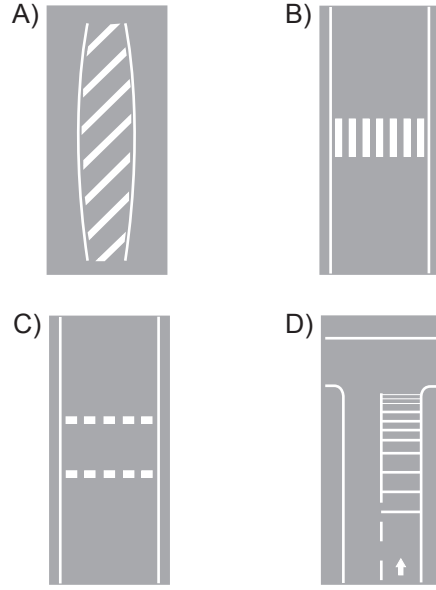
33.



Şekildeki yol bölümünde görülen trafik işaret levhası, sürücüye aşağıdakilerden hangisini bildirir?

- A) Bölünmüş yola gireceğini
- B) Tali yol kavşağına yaklaştığını
- C) İki yönlü yol kesimine yaklaştığını
- D) İleride kontrolsüz bir kavşağın olduğunu

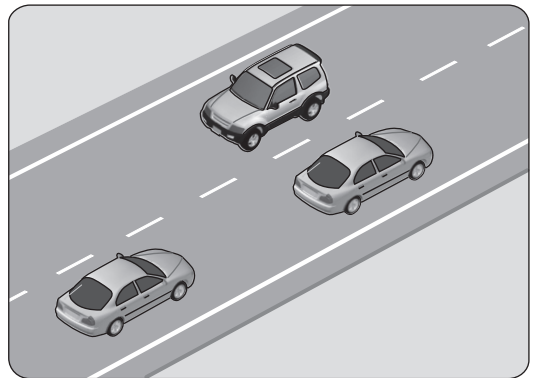
34. Taşıt yolu üzerine çizilen aşağıdaki yatay işaretlemelerden hangisinin adı, yavaşlama uyarı çizgileridir?



35. Aşağıdakilerden hangisi trafik ortamında riskli davranış olarak değerlendirilmez?

- A) Aşırı hız yapmak
- B) Alkollü araç kullanmak
- C) Emniyet kemeri takmak
- D) Elinde cep telefonu ile araç kullanmak

36. Şekildeki kara yolu bölümünde görülen kesik çizginin anlamı nedir?



- A) Şerit değiştirmek yasaktır.
- B) Öndeki aracı geçmek yasaktır.
- C) Kurallara uygun olarak öndeki araç geçilebilir.
- D) Taşıt yolu, bölünmüş yol durumuna gelmiştir.

37. Kara yolunun genel olarak taşıt trafiğince kullanılan kısmına ne ad verilir?

- A) Banket
- B) Terminal
- C) Hemzemin geçit
- D) Taşıt yolu (Kaplama)

38. Aşağıdakilerin hangisi Emniyet Genel Müdürlüğünün görevlerindedir?

- A) Araçların muayenelerini yapmak
- B) Sürücülerin belgelerini vermek
- C) Muayene istasyonlarını denetlemek
- D) Park yerleri ve benzeri tesisleri yapmak

39. Ticari amaçla yolcu taşımacılığı yapan ve taşıma kapasitesi şoförü dahil 9 kişiyi geçen araçların şoförlerinin, 24 saatlik herhangi bir süre içinde devamlı olarak kaç saatten fazla araç sürmesi yasaktır?

- A) 1,5
- B) 2,5
- C) 3,5
- D) 4,5

40. Aksine bir işaret yoksa, otomobillerin yerleşim yeri dışındaki sehirler arası çift yönlü kara yollarında azami hızı saatte kaç kilometredir?

- A) 120
- B) 110
- C) 90
- D) 80

41. Motor çalışır durumda iken aracın gösterge panelinde yağ basıncı ikaz ışığı yanıyor ise sebebi aşağıdakilerden hangisi olabilir?

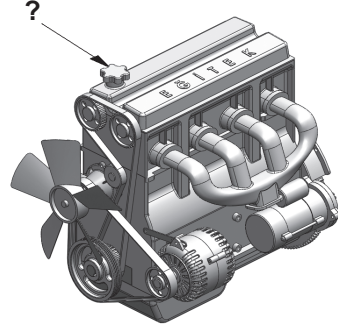
- A) Fren hidroliğinin eksilmesi
- B) Karterde yağın kalmaması
- C) Depodaki yakıtın azalması
- D) Radyatörde antifrizin olmaması

42. I- Akü kontrolü
II- Lastik kontrolü
III- Antifriz kontrolü

Yukarıda verilenlerden hangileri, aracın kış koşullarına hazırlanmasında alınması gereken önlemlerdendir?

- A) Yalnız I
- B) I ve II
- C) II ve III
- D) I, II ve III

43. Şekilde soru işareti (?) ile gösterilen kapaktan motora ne konulur?







- A) Antifriz
- B) Motor yağı
- C) Fren hidroliği
- D) Motor soğutma suyu

44. Aracın hareketi için gerekli gücü sağlayan aşağıdakilerden hangisidir?

- A) Fren
- B) Motor
- C) Egzoz
- D) Diferansiyel

45. Aracın gösterge panelinde, aşağıdaki ikaz ışıklarından hangisinin yanıyor olması, arka cam rezistansının çalışmakta olduğunu bildirir?

- A) 
- B) 
- C) 
- D) 

46. Aracın kullanma kılavuzuna göre, belirli kilometre dolunca aşağıdaki parçalardan hangisi değiştirilir?

- A) Buji
- B) Manifold
- C) Teker janti
- D) Vites kutusu

47. Akünün elektrolit seviyesi azalmış ise ne ilave edilir?

- A) Asit
- B) Alkol
- C) Saf su
- D) Antifriz

48. Aşağıdakilerden hangisi, aracın elektrik devrelerinde meydana gelebilecek kısa devre sonunda sistemi olası yangın tehlikesine karşı korumak için kullanılır?

- A) Flaşör
B) Sigorta
C) Far anahtarı
D) Sinyal ampülü

49. Araç lastiklerinin yetersiz şişirilmesi aşağıdakilerden hangisine neden olur?

- A) Radyatör peteklerinin tıkanmasına
B) Şarj lambasının yanmasına
C) Yakıt tüketiminin artmasına
D) El freninin arızalanmasına

50. Dört zamanlı motorlarda, zamanların oluşum sırası aşağıdakilerin hangisindeki gibi olur?

- A) Emme - Ateşleme (İş) - Egzoz - Sıkıştırma
B) Egzoz - Emme - Ateşleme (İş) - Sıkıştırma
C) Ateşleme (İş) - Emme - Sıkıştırma - Egzoz
D) Emme - Sıkıştırma - Ateşleme (İş) - Egzoz

**TEST BİTTİ.
CEVAPLARINIZI KONTROL EDİNİZ.**

SINAV SÜRESİNCE UYULACAK KURALLAR

1. Adaylar, sınav kurallarına ve salon görevlilerinin tüm uyarılarına uymak zorundadırlar. Kurallara ve uyarılara uymayan adayların sınavları geçersiz sayılacaktır.
2. Sınav başladıktan sonra adayların salon görevlileri ve birbirleri ile konuşmaları, kalem, silgi vb. şeyleri istemeleri yasaktır.
3. Adaylar sınav süresince, sınav giriş belgesi ile birlikte kimlik belgelerinden birini (nüfus cüzdanı, pasaport veya sürücü belgesi) masalarının üzerinde bulundurmamak zorundadırlar.
4. Sınav evraklarını teslim etmeyen, soru kitapçıklarının sayfalarından bir kısmını eksik teslim edenlerin sınavları geçersiz sayılacaktır.

SINAV GÖREVLİLERİNCE SINAV BAŞLAMADAN ÖNCE ÖĞRENCİLERE YAPILACAK SON UYARI

- Soracağınız bir şey var mı? Varsa, şimdi sorunuz.
- Sınav başladıktan sonra sorularınıza cevap verilmeyecektir.
- Başlama zilini bekleyiniz.
- Hepinize başarılar dileriz.

(Sınav görevlisi başlama ve bitiş saatini tahtaya yazacaktır.)

Bu kitapçığın her hakkı saklıdır. Hangi amaçla olursa olsun, kitapçığın tamamının veya bir kısmının Millî Eğitim Bakanlığı Ölçme, Değerlendirme ve Sınav Hizmetleri Genel Müdürlüğünün yazılı izni olmadan kopya edilmesi, fotoğraflarının çekilmesi, bilgisayar ortamına alınması, herhangi bir yolla çoğaltılması, yayımlanması veya başka bir amaçla kullanılması yasaktır. Bu yasağa uymayanlar, doğabilecek cezai sorumluluğu ve kitapçığın hazırlanmasındaki mali külfeti peşinen kabullenmiş sayılır.

“BAŞLAYINIZ” DENİLMEDEN SORU KİTAPÇIĞINI AÇMAYINIZ.

10.01.2015 TARİHİNDE YAPILAN MOTORLU TAŞIT SÜRÜCÜ ADAYLARI SINAVI (MTSAS)
L KİTAPÇIĞI CEVAP ANAHTARIDIR

MOTORLU TAŞIT SÜRÜCÜ
ADAYLARI SINAVI

1. C
2. B
3. A
4. C
5. B
6. D
7. C
8. D
9. A
10. D
11. A
12. B
13. A
14. D
15. A
16. C
17. B
18. A
19. C
20. A
21. D
22. B
23. D
24. A
25. D
26. A
27. B
28. A
29. A
30. D
31. B
32. A
33. C
34. D
35. C
36. C
37. D
38. B
39. D
40. C
41. B
42. D
43. B
44. B
45. C
46. A
47. C
48. B
49. C
50. D