

KİTAPÇIK TÜRÜ

**K**

T.C.  
MİLLÎ EĞİTİM BAKANLIĞI  
ÖLÇME, DEĞERLENDİRME VE  
SINAV HİZMETLERİ GENEL MÜDÜRLÜĞÜ

SERTİFİKA TÜRÜ

**B**

5. GRUP

**MOTORLU TAŞIT SÜRÜCÜ ADAYLARI SINAVI**  
**22/03/2015**

Ad ve Soyadı : .....  
T.C. Kimlik No : .....

DERSLER	SORU SAYISI	TOPLAM SORU SAYISI	TOPLAM SÜRE (DAKİKA)
İLK YARDIM BİLGİSİ	13	50	60
TRAFİK VE ÇEVRE BİLGİSİ	21		
MOTOR VE ARAÇ TEKNİĞİ BİLGİSİ	16		

**ADAYLARIN DİKKATİNE!**

1. Sınav saat **11:00**'de başlayacaktır. Sınav süresince dışarı çıkmayınız.
2. Sınav sırasında sözlük, hesap cetveli veya makinesi, çağrı cihazı, cep telefonu, telsiz, radyo gibi elektronik iletişim araçlarını yanınızda bulundurmuyunuz. Bu araçları kullanmanız ve kopya çekmeye teşebbüs etmeniz hâlinde sınavınız geçersiz sayılacaktır.
3. Başvuru şartlarını taşımadığınız hâlde sınava girmeniz, kopya çekmeniz, cevap kâğıdınızdaki fotoğraf ve bilgiler ile geçerli kimlik belgenizdeki (nüfus cüzdanı, pasaport veya sürücü belgenizdeki) bilgilerde uyumsuzluk olması, başka adayın sınav evrakını kullanmanız, geçerli kimlik belgenizi ve sınav giriş belgenizi ibraz edemediğiniz durumlarda sınavınız geçersiz sayılacaktır.
4. Elektronik iletişim araçlarıyla kopya çekmeniz, yerinize başka birinin sınava girdiğinin belirlenmesi veya organize olarak kopya çekme eylemine karıştığınızın tespit edilmesi durumunda bir yıl süreyle sınava alınmayacaksınız.
5. Sınavın değerlendirilmesi aşamasında, kopya tespiti veya başka adayın sınav evrakını kullanmanız durumunda sınavınız geçersiz sayılacaktır.

**CEVAP KÂĞIDI VE SORU KİTAPÇIĞI İLE İLGİLİ AÇIKLAMALAR**

1. Cevap kâğıdınızdaki bilgilerin doğruluğunu kontrol ediniz. İlgili yere ad ve soyadınızı mürekkepli kalemle yazarak imzalayınız.
2. **Adınıza düzenlenmiş cevap kâğıdı üzerinde belirtilen sertifika ve kitapçık türünüze uygun soru kitapçığını almamış iseniz, bunu salon görevlilerine bildirerek uygun kitapçıkla değiştirilmesini sağlamakla yükümlüsünüz. Bu durumu salon görevlilerine bildirmedığınız ya da geç bildirdiğinizde tüm sorumluluk size ait olacaktır.**
3. Cevap kâğıdı üzerinde kodlamalarınızı kurşun kalemle yapınız.
4. Değiştirmek istediğiniz bir cevabı, yumuşak silgiyle cevap kâğıdını örselemeden temizce siliniz ve yeni cevabınızı kodlayınız.
5. Soru kitapçığının sayfalarını kontrol ediniz, baskı hatası var ise değiştirilmesini sağlayınız.
6. Soru kitapçığının ön yüzündeki ilgili yerlere ad, soyad ve T.C. kimlik numaranızı yazınız.
7. Her sorunun dört seçeneğinden sadece biri doğrudur. Doğru seçeneği, cevap kâğıdınızın ilgili sütununa soru numarasını dikkate alarak yuvarlağın dışına taşımadan kodlayınız. **Soru kitapçığı üzerinde yapılan cevaplandırmalar dikkate alınmayacaktır.**
8. Yanlış cevaplarınız dikkate alınmadan sadece doğru cevaplarınız üzerinden puanlama yapılacaktır.
9. Her ders kendi içerisinde **100** puan üzerinden değerlendirilecektir. Başarılı sayılabilmemiz için her dersten ayrı ayrı en az **70** puan almanız gerekir.
10. Soruları ve sorulara verdiğiniz cevapları, yanınızda götürmek amacıyla kaydetmeyiniz; hiçbir şekilde dışarı çıkarmayınız.
11. **Sınav bitiminde, sınav giriş belgesi, soru kitapçığı ve cevap kâğıdını salon görevlilerine teslim ediniz.**

Arka kapaktaki açıklamalara geçiniz.

1. İlk yardım girişimlerinin amacı aşağıdakilerden hangisidir?

- A) Hastaları tedavi etmek
- B) Trafik kazalarını önlemek
- C) Temel yaşam desteği sağlamak
- D) Bulaşıcı hastalıklardan korunmayı sağlamak

2. Aşağıdakilerden hangisinin kaza anında kırılması hâlinde, akciğerlere batarak zarar verme ihtimali daha fazladır?

- A) Pazı kemiği
- B) Kaburga kemiği
- C) Kaval kemiği
- D) Uyluk kemiği

3. İlk yardımcı, kaza yapan aracın içerisinden yaralıları çıkarmadan önce aşağıdakilerden hangisine özellikle dikkat etmelidir?

- A) Aracın modeline
- B) Yaralıların cinsiyetlerine
- C) Yaralıların üzerinde bulunan giysilere
- D) Aracın yanma veya devrilme tehlikesinin olup olmadığına

4. Kazazedenin solunum yapıp yapmadığı "bak-dinle-hisset" yöntemiyle 5 saniye süre ile kontrol ediliyor.

Aşağıdakilerden hangisi, bu yönteme ait olarak ilk yardımcının yaptığı bir uygulama değildir?

- A) Eli ile göğüs kafesi merkezine bası uygulaması
- B) Göğüs kafesinin solunum hareketlerini gözlemesi
- C) Eli ile göğüs kafesi hareketlerini hissetmeye çalışması
- D) Yüzünü kazazedenin ağzına yaklaştırarak soluğu yanağında hissetmeye çalışması

5. Aşağıdakilerden hangisi omurga yaralanmasına bağlı olarak meydana gelebilir?

- A) Saç dökülmesi
- B) Bedensel aktivitede artma
- C) Ağızdan köpüklü kan gelmesi
- D) Yaralanma bölgesinin alt tarafında felç

6. İlk yardım uygulaması olarak kazazedenin bacaklarının 30 cm yukarıya kaldırılması aşağıdaki durumlardan hangisinde sakıncalıdır?

- A) Şok durumu
- B) Beyin kanaması
- C) Ayakta olan kanamalar
- D) Ayak bileğinin burkulması

7. El bileği ile dirsek arasında meydana gelen büyük bir dış kanamayı durdurmak için aşağıdakilerden hangisinin uygulanması doğrudur?

- A) Sıcak su ile yıkanması
- B) Kanayan yere merhem sürülmesi
- C) Dirsekle omuz arasına turnike uygulanması
- D) Kanayan yerin kalp seviyesinden aşağıda tutulması

8. Kişinin çevre ile bağlantısının tamamen keşildiği, uyarılara cevap veremediği derin bilinç kaybına ne denir?

- A) Koma
- B) Şok
- C) Hâlsizlik
- D) Zehirlenme

9. "Holger-Nielsen" (sırttan bastırma) metodu ile suni solunum hangi durumlarda tercih edilmelidir?

- A) Omurga yaralanmalarında
- B) Kapalı göğüs yaralanmalarında
- C) Boylamasına karın yaralanmalarında
- D) Ağız-burun çevresinin kanamalı yaralanmalarında

10. Uzun kopması durumunda aşağıdaki uygulamalardan hangisi yapılmaz?

- A) Kopan uzvu temiz ve su geçirmez torbaya koyduktan sonra soğuk tutmak
- B) Kopan uzvu temiz bir bezle sararak sıcak tutmak
- C) Kazazedenin bilincini açık tutmaya çalışmak
- D) Tıbbi birimleri haberdar etmek

11. Kırık, çıkık, burkulma gibi kemik ve eklemi ilgilendiren olaylarda ilk yardımcının temel hedefi ne olmalıdır?

- A) Kırık bölgenin hareket ettirilmesini sağlamak
- B) Kol ya da bacakta bozulmuş şekli düzeltmeye çalışmak
- C) Kazazedenin oturması ya da sağa sola kımıldamasına izin vermek
- D) Sorunlu bölgeyi hareketsiz duruma getirerek kazazedenin durumunun kötüleşmesini önlemek

12. Çok sayıda yaralının olduğu kazalarda en son taşınması gereken kazazede aşağıdakilerden hangisidir?

- A) Açık karın yarası olan
- B) Bilinci yerinde olmayan
- C) Ayak kemiğinde kırık olan
- D) Solunum yolu zehirlenmesi olan

13. Yaralı taşımada sedye kullanımı ile ilgili olarak aşağıdakilerden hangisi doğrudur?

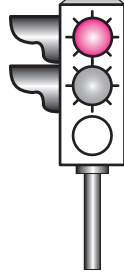
- A) Sedye kullanımı her zaman tercih edilmelidir.
- B) Sadece bacağı kırılanları yatırarak taşımak için tercih edilir.
- C) Sadece zehirlenme vakalarının taşınmasında kullanılmalıdır.
- D) Köprücük kemiği kırıklarında hastanın sedye ile taşınması hayati önem taşır.

İLK YARDIM BİLGİSİ TESTİ BİTTİ.  
TRAFİK VE ÇEVRE BİLGİSİ TESTİNE GEÇİNİZ.

1. Genel olarak üzerindeki trafik yoğunluğu bakımından bağlandığı yoldan daha az önemde olan yola ne ad verilir?

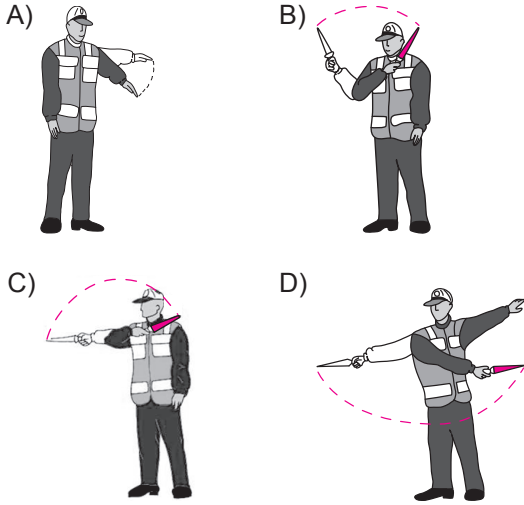
- A) Banket B) Tali yol  
C) Ana yol D) Bölünmüş yol

2. Şekildeki gibi ışıklı trafik işaret cihazında, sarı ve kırmızı ışığın birlikte yanması sürücüyü neyi bildirir?

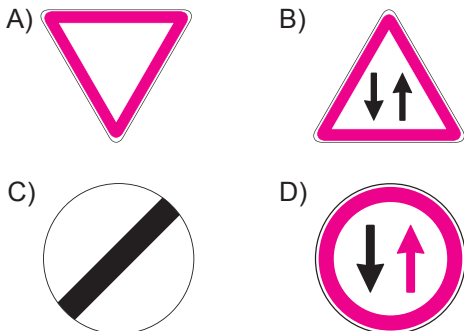


- A) Yolda bakım çalışması olduğunu  
B) Yolun trafiğe kapanmak üzere olduğunu  
C) İleride hemzemin geçit bulunduğunu  
D) Yolun trafiğe açılmak üzere olduğunu

3. Trafik görevlisinin hangi hareketi geceleyin "geç" işaretidir?



4. Aşağıdakilerden hangisi tali yoldan kavşağa geldiğini bildirir?



5. Şekildeki trafik işareti aşağıdakilerden hangisini bildirir?



- A) Sadece traktörün girebileceğini  
B) Traktörlerin park edebileceğini  
C) Traktörün giremeyeceğini  
D) Traktörün geçebileceğini

6. Şekildeki tehlike uyarı işaretini gören sürücü aşağıdakilerden hangisini yapmalıdır?



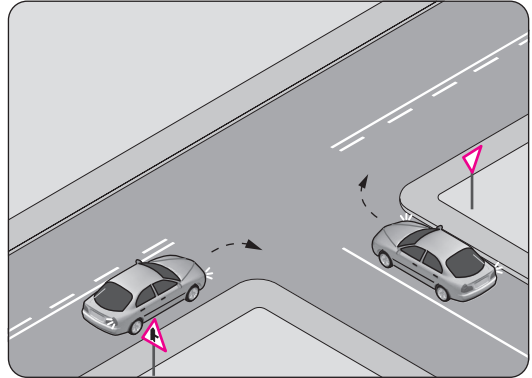
- A) Banketten gitmeli  
B) Takip mesafesini artırmalı  
C) Hızını artırarak öndeki aracı geçmeli  
D) Acil uyarı ışıklarını yakarak seyretmeli

7. Şekildeki trafik işaretini gören sürücünün aşağıdakilerden hangisini yapması yanlıştır?



- A) Yolu kontrol etmesi  
B) Aracının hızını azaltması  
C) Yayaı ikaz ederek geçmesi  
D) Geçiş hakkını yayalara vermesi

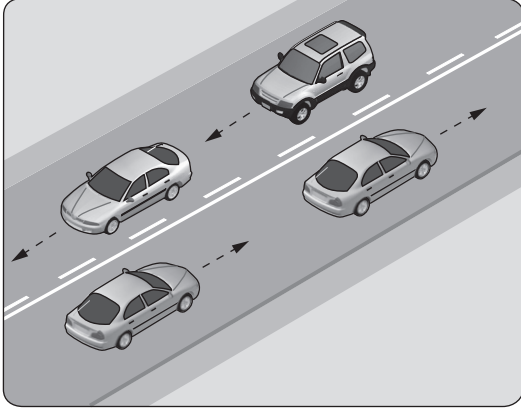
8.



Şekildeki gibi sağa dönüş yapmak isteyen sürücülerin aşağıdakilerden hangisini yapması yanlıştır?

- A) Hızlarını azaltmaları  
B) Dar bir kavisle dönmeleri  
C) Buldukları şeritte en sağa yaklaşmaları  
D) Dönüşlerini en sol şeritte tamamlamaları

9.



Şekildeki kara yolu bölümünde, yan yana çizilmiş kesik ve devamlı yol çizgileri sürücülere aşağıdakilerden hangisini bildirir?

- A) Devamlı çizgi tarafındaki araçların şerit değiştiremeyeceğini
- B) Her iki yönde seyreden araçların şerit değiştiremeyeceğini
- C) Her iki yönde seyreden araçların bölünmüş yola gireceğini
- D) Çift yönlü yoldan tek yönlü yola gireceğini

10.

- I- İdari para cezası verilir.
- II- Sürücü belgesi 6 ay süre ile geri alınır.
- III- Kara yolunda araç sürmesine izin verilir.

Yapılan ölçüm sonucunda, yasal sınırların üzerinde alkollü olarak araç kullandığı birinci defa tespit edilen sürücüye yukarıdaki işlemlerden hangileri uygulanır?

- A) Yalnız I
- B) I ve II
- C) II ve III
- D) I, II ve III

11.

70 km/saatlik hızla, arka arkaya seyreden iki araç arasındaki mesafe en az kaç metre olmalıdır?

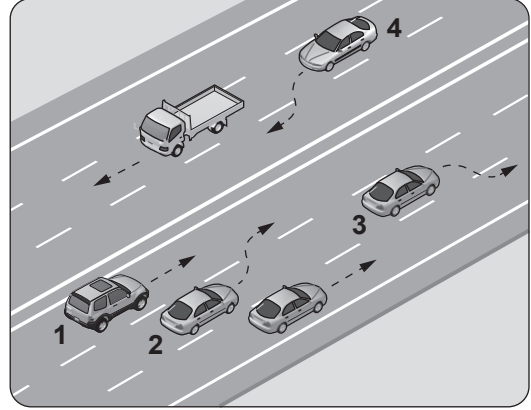
- A) 25
- B) 35
- C) 45
- D) 55

12.

Okul taşıtlarının arkasındaki DUR ışıklı işaretinin yanması neyi bildirir?

- A) Taşıtın arıza yaptığını
- B) Taşıtın geri manevra yaptığını
- C) Taşıtın okula yaklaşmış olduğunu
- D) Öğrencilerin indirilip bindirildiğini

13. Şekle göre, hangi numaralı araç sürücüsünün yaptığı, öndeki aracı geçme kuralına aykırıdır?



- A) 1
- B) 2
- C) 3
- D) 4

14.



Şekildeki gibi yeterince aydınlatılmamış tünele giriş yapan aracın sürücüsü aşağıdakilerden hangisini yapmak zorundadır?

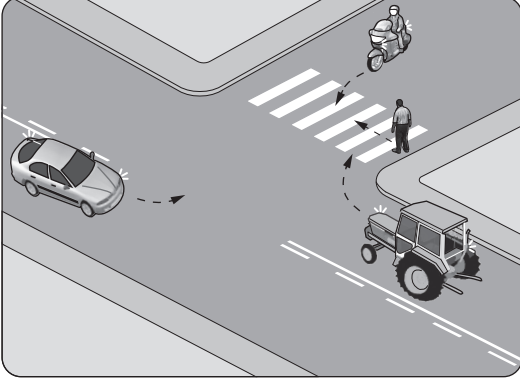
- A) Duraklamak
- B) Araç içi ışıkları yakmak
- C) Uzağı gösteren ışıkları yakmak
- D) Sadece park veya sis ışıklarını yakmak

15.

Aşağıdakilerden hangisi, kara yolunda bozulup kalan araçların tehlikeye meydan vermemesi için yapılması gereken işlemlerdendir?

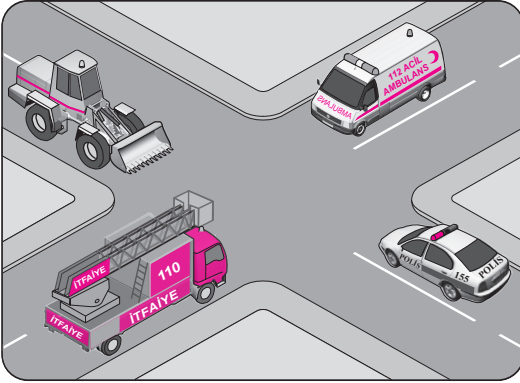
- A) Vitesin boşa alınması
- B) Aracın kapılarının açık tutulması
- C) Uzağı gösteren ışıkların açık tutulması
- D) Aracın ön ve arkasına birer kırmızı yansıtıcı konulması

16. Şekildeki gibi bir karşılaşmada ilk geçiş hakkını hangisi kullanmalıdır?



- A) Yaya  
B) Traktör  
C) Otomobil  
D) Motosiklet

17. Şekilde görülen geçiş üstünlüğüne sahip araçların, görev hâlinde karşılaşmaları durumunda ilk geçiş hakkını hangisi kullanmalıdır?



- A) Ambulans  
B) Polis aracı  
C) İş makinesi  
D) İtfaiye aracı

18. Trafik kazasına karışan kişilerin tümü, yetkililerin gelmesini gerekli görmez ve anlaşılarsa, durumu aralarında yazılı olarak tespit etmek suretiyle olay yerinden ayrılabilirler.

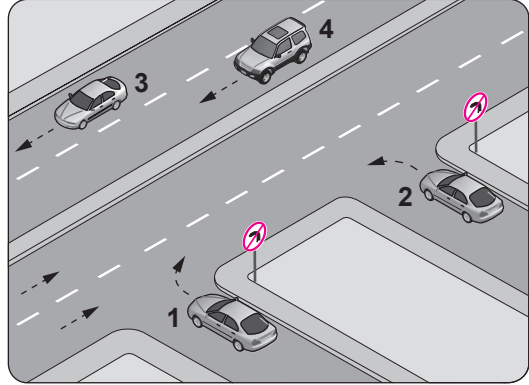
Yukarıdaki ifade hangi tür kazalarda geçerlidir?

- A) Ölümlü kazalarda  
B) Yaralanmalı kazalarda  
C) Maddi hasarlı kazalarda  
D) Maddi hasarlı ve yaralanmalı kazalarda

19. Otobüs, kamyon, minibüs, kamyonet ve çekicilere bir yaş sonunda ve devamında kaç yılda bir muayene yaptırılması zorunludur?

- A) 1  
B) 2  
C) 3  
D) 4

20. Şekle göre, hangi numaralı araç sürücüsünün davranışı asli kusurlu hâllerden sayılır?



- A) 1  
B) 2  
C) 3  
D) 4

21. Aşağıdakilerden hangisi çevreye duyarlı bir davranış değildir?

- A) Sürücünün en kısa ve en uygun yolu kullanması  
B) Trafiğin yoğun olduğu saatlerde trafiğe çıkılmaması  
C) Bir yere giderken toplu taşıma araçlarının kullanılması  
D) Sigara külü ve izmaritlerinin veya başka şeylerin yola atılıp dökülmesi

TRAFİK VE ÇEVRE BİLGİSİ TESTİ BİTTİ.  
MOTOR VE ARAÇ TEKNİĞİ BİLGİSİ TESTİNE GEÇİNİZ.

1. Hangisi, benzinli motorlarda silindire alınmış olan karışımın sıkıştırma zamanı sonunda tutuşturulabilmesi için gerekli olan elektrik kıvılcımını çıkarır?

- A) Buji  
B) Flaşör  
C) Enjektör  
D) Regülatör

2. Akü sülfürik asit içerdiğinden, araçtan çıkarılırken ve tutarken dikkat edilmesi, göz ya da cilde temasından kaçınılması gerekir.





Buna rağmen sülfürik asit, gözlere ve cilde herhangi bir biçimde temas ederse ilk yapılması gereken nedir?

- A) Tiner ile yıkamak  
B) Bol su ile yıkamak  
C) Antifriz ile yıkamak  
D) Fren hidroliği ile yıkamak

3. Aşağıdakilerden hangisi araçta fazla yakıt tüketimine sebep olur?

- A) Bujilerin yeni olması  
B) Yakıt borularının uzun olması  
C) Depodaki yakıt seviyesinin düşmesi  
D) Tavsiye edilmeyen araç lastiği kullanılması

4. Dizel motorlu aracın gösterge panelinde aşağıdaki ikaz ışıklarından hangisinin yanıyor olması, ısıtma bujilerinin çalışmakta olduğunu bildirir?

- A)  B)   
C)  D) 

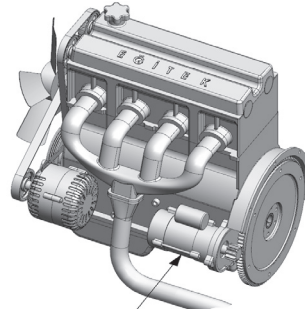
5. Aşağıdakilerden hangisi, motor soğutma suyu sıcaklığını çalışma sıcaklığında sabit tutar?

- A) Radyatör  
B) Vantilatör  
C) Termostat  
D) Hararet göstergesi

6. Motor bloğundaki su kanallarında paslanma ve kireçlenmenin oluşması aşağıdakilerden hangisine sebep olur?

- A) Motorun fazla ısınmasına  
B) Motor gücünün artmasına  
C) Fren hidroliğinin azalmasına  
D) Bijon somunlarının gevşemesine

7. Şekilde gösterilen marş motorunun görevi nedir?



Marş motoru

- A) Aküyü şarj etmek  
B) Araca ilk hareketi vermek  
C) Motora ilk hareketi vermek  
D) Motoru çalışma sıcaklığında tutmak

8. Sürüş sırasında aracın gösterge panelinde bulunan şekildeki ikaz ışığının yanması sürücüye neyi bildirir?







- A) Ön ısıtma bujilerinin çalışmakta olduğunu  
B) Fren balatalarının bitmek üzere olduğunu  
C) Fren hidrolik seviyesinin çok düşük olduğunu  
D) Motor yağ basıncının çok düşük olduğunu

9. Aracın gösterge panelinde bulunan şekildeki ikaz ışığının, mavi renkte yanması sürücüye neyi bildirir?



- A) Kısa farların yandığını  
B) Uzun farların yandığını  
C) Cam rezistansının çalıştığını  
D) El freninin çekilmiş olduğunu

10. Seyir hâlindeki aracın gösterge panelinde aşağıdaki ikaz ışıklarından hangisinin yanıyor olması, trafik kurallarına uymak şartıyla **derhal durulması** gerektiğini belirtir?

- A)  B) 
- C)  D) 

11. Aracın elektrik devresinde, akım yüksek olduğunda eriyerek güvenliği sağlayan parça aşağıdakilerden hangisidir?

- A) Akü B) Platin  
C) Alternatör D) Sigorta

12. Aşağıdakilerden hangisi, aracın yavaşlaması ve durması hâllerinde diğer araçları ikaz etmek amacıyla yanar?

- A) Sis lambaları  
B) Park lambaları  
C) Fren lambaları  
D) İç aydınlatma lambaları

13. Aşağıdakilerden hangisi lastiklerin aşırı şişirilmesi sonucunda oluşabilir?

- A) Jantın eğilmesi  
B) Fren hidroliğinin azalması  
C) Sürüş konforunun azalması  
D) Bijon somunlarının gevşemesi

14. I- Yol koşulları  
II- Kullanım süresi  
III- Fren borularının uzunluğu

Fren balatasının aşınmasında yukarıdakilerden hangileri etkilidir?

- A) Yalnız I B) I ve II  
C) II ve III D) I, II ve III

15. Aşağıdakilerden hangisinin bozulması ön tekerleklerde **düzensiz** lastik aşınmasına sebep olur?

- A) Rot ayarının B) Buji ayarının  
C) Avans ayarının D) Rölanti ayarının

16. I- Tam gazdan kaçınmak  
II- Ani hızlanmalardan kaçınmak  
III- Aynı vitesle uzun zaman gitmekten kaçınmak

"Motor Alıştırma Periyodu" olarak adlandırılan rodaj döneminde, yukarıdakilerden hangilerine dikkat edilmelidir?

- A) Yalnız I B) I ve II  
C) II ve III D) I, II ve III

TEST BİTTİ.

CEVAPLARINIZI KONTROL EDİNİZ.



### SINAV SÜRESİNCE UYULACAK KURALLAR

- 1. Adaylar, sınav kurallarına ve salon görevlilerinin tüm uyarılarına uymak zorundadırlar. Kurallara ve uyarılara uymayan adayların sınavları geçersiz sayılacaktır.**
2. Sınav başladıktan sonra adayların salon görevlileri ve birbirleri ile konuşmaları, kalem, silgi vb. şeyleri istemeleri yasaktır.
3. Adaylar sınav süresince, sınav giriş belgesi ile birlikte kimlik belgelerinden birini (nüfus cüzdanı, pasaport veya sürücü belgesi) masalarının üzerinde bulundurmamak zorundadırlar.
- 4. Sınav evraklarını teslim etmeyen, soru kitapçıklarının sayfalarından bir kısmını eksik teslim edenlerin sınavları geçersiz sayılacaktır.**

### SALON GÖREVLİLERİNCE SINAV BAŞLAMADAN ÖNCE ADAYLARA YAPILACAK SON UYARI

- Soracağınız bir şey var mı? Varsa şimdi sorunuz.
- Sınav başladıktan sonra sorularınıza cevap verilmeyecektir.
- Başlama zilini bekleyiniz.
- Hepinize başarılar dileriz.

(Salon başkanı başlama ve bitiş saatini tahtaya yazacaktır.)

**Bu kitapçığın her hakkı saklıdır. Hangi amaçla olursa olsun, kitapçığın tamamının veya bir kısmının Millî Eğitim Bakanlığı Ölçme, Değerlendirme ve Sınav Hizmetleri Genel Müdürlüğü'nün yazılı izni olmadan kopya edilmesi, fotoğraflarının çekilmesi, bilgisayar ortamına alınması, herhangi bir yolla çoğaltılması, yayımlanması veya başka bir amaçla kullanılması yasaktır. Bu yasağa uymayanlar, doğabilecek cezai sorumluluğu ve kitapçığın hazırlanmasındaki mali külfeti peşinen kabullenmiş sayılır.**

**“BAŞLAYINIZ” DENİLMEDEN SORU KİTAPÇIĞINI AÇMAYINIZ.**

22.03.2015 TARİHİNDE YAPILAN MOTORLU TAŞIT SÜRÜCÜ ADAYLARI SINAVI (MTSAS)  
K KİTAPÇIĞI CEVAP ANAHTARIDIR

İLK YARDIM BİLGİSİ	TRAFİK VE ÇEVRE BİLGİSİ	MOTOR VE ARAÇ TEKNİĞİ BİLGİSİ
1. C	1. B	1. A
2. B	2. D	2. B
3. D	3. C	3. D
4. A	4. A	4. B
5. D	5. C	5. C
6. B	6. B	6. A
7. C	7. C	7. C
8. A	8. D	8. D
9. D	9. A	9. B
10. B	10. B	10. A
11. D	11. B	11. D
12. C	12. D	12. C
13. A	13. B	13. C
	14. C	14. B
	15. D	15. A
	16. A	16. D
	17. A	
	18. C	
	19. A	
	20. B	
	21. D	