

KİTAPÇIK TÜRÜ

**K**

T.C.  
MİLLÎ EĞİTİM BAKANLIĞI  
ÖLÇME, DEĞERLENDİRME VE  
SINAV HİZMETLERİ GENEL MÜDÜRLÜĞÜ

SERTİFİKA TÜRÜ

**B**

5. GRUP

**MOTORLU TAŞIT SÜRÜCÜ ADAYLARI SINAVI**  
**12/12/2015**

Ad ve Soyadı : .....  
T.C. Kimlik No : .....

DERSLER	SORU SAYISI	TOPLAM SORU SAYISI	TOPLAM SÜRE (DAKİKA)
İLK YARDIM BİLGİSİ	13	50	60
TRAFİK VE ÇEVRE BİLGİSİ	21		
MOTOR VE ARAÇ TEKNİĞİ BİLGİSİ	16		

**ADAYLARIN DİKKATİNE!**

1. Sınav saat **11:00**'de başlayacaktır. Sınav süresince dışarı çıkmayınız.
2. Sınav sırasında sözlük, hesap cetveli veya makinesi, çağrı cihazı, cep telefonu, telsiz, radyo gibi elektronik iletişim araçlarını yanınızda bulundurmuyunuz. Bu araçları kullanmanız ve kopya çekmeye teşebbüs etmeniz hâlinde sınavınız geçersiz sayılacaktır.
3. Başvuru şartlarını taşımadığınız hâlde sınava girmeniz, kopya çekmeniz, cevap kâğıdınızdaki fotoğraf ve bilgiler ile geçerli kimlik belgenizdeki (nüfus cüzdanı, pasaport veya sürücü belgenizdeki) bilgilerde uyumsuzluk olması, başka adayın sınav evrakını kullanmanız, geçerli kimlik belgenizi ve sınav giriş belgenizi ibraz edemediğiniz durumlarda sınavınız geçersiz sayılacaktır.
4. Elektronik iletişim araçlarıyla kopya çekmeniz, yerinize başka birinin sınava girdiğinin belirlenmesi veya organize olarak kopya çekme eylemine karıştığınızın tespit edilmesi durumunda bir yıl süreyle sınava alınmayacaksınız.
5. Sınavın değerlendirilmesi aşamasında, kopya tespiti veya başka adayın sınav evrakını kullanmanız durumunda sınavınız geçersiz sayılacaktır.

**CEVAP KÂĞIDI VE SORU KİTAPÇIĞI İLE İLGİLİ AÇIKLAMALAR**

1. Cevap kâğıdınızdaki bilgilerin doğruluğunu kontrol ediniz. İlgili yere ad ve soyadınızı mürekkepli kalemle yazarak imzalayınız.
2. **Adınıza düzenlenmiş cevap kâğıdı üzerinde belirtilen sertifika ve kitapçık türünüze uygun soru kitapçığını almamış iseniz, bunu salon görevlilerine bildirerek uygun kitapçıkla değiştirilmesini sağlamakla yükümlüsünüz. Bu durumu salon görevlilerine bildirmedığınız ya da geç bildirdiğinizde tüm sorumluluk size ait olacaktır.**
3. Cevap kâğıdı üzerinde kodlamalarınızı kurşun kalemle yapınız.
4. Değiştirmek istediğiniz bir cevabı, yumuşak silgiyle cevap kâğıdını örselemeden temizce siliniz ve yeni cevabınızı kodlayınız.
5. Soru kitapçığının sayfalarını kontrol ediniz, baskı hatası var ise değiştirilmesini sağlayınız.
6. Soru kitapçığının ön yüzündeki ilgili yerlere ad, soyad ve T.C. kimlik numaranızı yazınız.
7. Her sorunun dört seçeneğinden sadece biri doğrudur. Doğru seçeneği, cevap kâğıdınızın ilgili sütununa soru numarasını dikkate alarak yuvarlağın dışına taşımadan kodlayınız. **Soru kitapçığı üzerinde yapılan cevaplandırmalar dikkate alınmayacaktır.**
8. Yanlış cevaplarınız dikkate alınmadan sadece doğru cevaplarınız üzerinden puanlama yapılacaktır.
9. Her ders kendi içerisinde **100** puan üzerinden değerlendirilecektir. Başarılı sayılabilmemiz için her dersten ayrı ayrı en az **70** puan almanız gerekir.
10. Soruları ve sorulara verdiğiniz cevapları, yanınızda götürmek amacıyla kaydetmeyiniz; hiçbir şekilde dışarı çıkarmayınız.
11. **Sınav bitiminde, sınav giriş belgesi, soru kitapçığı ve cevap kâğıdını salon görevlilerine teslim ediniz.**

Arka kapaktaki açıklamalara geçiniz.



1. Kaza yerindeki yaralı, sağlık kuruluşuna ne zaman sevk edilir?

- A) Yakınları geldikten sonra
- B) Hiçbir müdahale yapılmadan önce
- C) Kendine gelmesi sağlandıktan sonra
- D) Hayati tehlikesine karşı önlem alındıktan sonra

2. Aşağıdakilerden hangisinin ilk yardım çantasında bulundurulması zorunludur?

- A) Gazlı bez
- B) Oksijenli su
- C) Kâğıt mendil
- D) Ağrı kesici ilaç

3. Aşağıdakilerden hangisi, bilinç kaybı olan bir kazazedenin solunum yolunu tıkayarak boğulmasına sebep olabilir?

- A) Çenenin kasılması
- B) Vücudun kasılması
- C) Dilin geriye kaçması
- D) Baş-çene pozisyonu verilmesi

4. "Ağızdan ağıza" suni solunum yapılacak olan kazazedede, boyun travması yoksa ve-rilecek en doğru pozisyon aşağıdakilerden hangisidir?

- A) Sırtüstü yatar pozisyonda iken çenesinin göğsüne degecek şekilde olması
- B) Sırtüstü yatar pozisyonda iken başının geriye doğru olması
- C) Başının altına yastık konularak sırtüstü yatırılması
- D) Yastıksız olarak sırtüstü yatırılması

5. Kanamanın olduğu damar, parmakla kemik arasında sıkıştırılarak kanama durdurulabilir.

Bu yöntemin uygulanması aşağıdaki durumların hangisinde sakıncalıdır?

- A) Toplardamar kanamaları
- B) Bacak bölgesi kanamaları
- C) Çökme kırık ile birlikte olan kanamalar
- D) Kanın, koyu renkli ve yayılarak aktığı kanamalar

6. Beyne gelen oksijenin azalması nedeniyle kısa süreli, geçici, tam veya kısmen olan bilinç kaybına ne denir?

- A) Şok
- B) Koma
- C) Bayılma
- D) Kansızlık

7. Hangi durumdaki kazazedeye, göğüs kemiği 5 cm aşağıya inecek şekilde basınç uygulanır?

- A) Kalbi duran
- B) Kalbi düzensiz çalışan
- C) Solunum sayısı azalan
- D) Solunumu düzensiz olan

8. Omurga kırıklarında geçici veya kalıcı felçlerin oluşmasının nedeni, aşağıdakilerden hangisidir?

- A) Sırtüstü, düz pozisyonda yatırılması
- B) Kazazedenin hareketsiz hâle getirilmesi
- C) Taşıma esnasında baş, boyun ve gövde ekseninin korunması
- D) Omuriliğin baskı altında olması ya da zedelenmesi

9. Diz ile kalça arasındaki kemikte kırık varsa yaralıya aşağıdakilerden hangisi uygulanır?

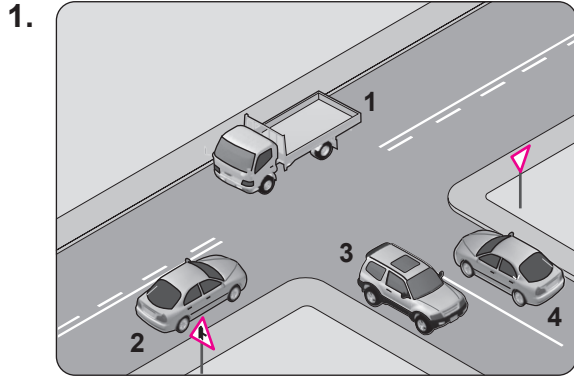
- A) Kan dolaşımını engellemeyecek şekilde turnike uygulanır.
- B) Sırtüstü yatırılarak iç ve dış yanlardan atelle tespit edilir.
- C) Üzerine bastırılarak yürütülür.
- D) Oturtularak atelle tespit edilir.

10. Burkulmalarda uygulanacak ilk yardımla ilgili olarak aşağıdakilerden hangisi doğrudur?

- A) Şişliği azaltmak için buz tatbik edilmesi
- B) Eklemdaki ağrıya rağmen hemen hareket ettirilmesi
- C) Burkulma bacadıysa kalp seviyesinden aşağıda tutulması
- D) Ekleme bölgesindeki şişliği azaltmak için turnike uygulanması

- 11. Aşağıdakilerden hangisi ilk yardımda haberleşme ilkelerindendir?**
- A) Uzun ve detaylı bilgi verilmesi
  - B) Yaralıların tüm kimlik bilgilerinin tam olarak verilmesi
  - C) İlk yardım yapıldıysa nasıl bir uygulama yapıldığının anlatılması
  - D) Olayın ciddiyetinin anlaşılabilmesi için aceleci ve telaşlı olunması
- 12. Donma vakalarında kazazedeye, ilk yardım uygulaması olarak aşağıdakilerden hangisinin yapılması doğrudur?**
- A) Elektrikli battaniyeye sararak ısıtmak
  - B) Önce ılık sonra sıcak ortama almak
  - C) Donan bölgeyi ovarak masaj yapmak
  - D) Soba ve benzeri ısıtıcılara yaklaştırmak
- 13. Aşağıda verilen taşıtların hangisinde, sürücülerin koruma başlığı ve koruma gözlüğü, yolcuların ise koruma başlığı takması zorunludur?**
- A) Otobüslerde
  - B) Minibüslerde
  - C) Otomobillerde
  - D) Motosikletlerde

**İLK YARDIM BİLGİSİ TESTİ BİTTİ.  
TRAFİK VE ÇEVRE BİLGİSİ TESTİNE GEÇİNİZ.**



Şekle göre aşağıdaki ifadelerden hangisi **yanlıştır**?

- A) 1 ve 2 numaralı taşıtlar ana yoldadır.  
B) 3 ve 4 numaralı taşıtlar tali yoldadır.  
C) 3 ve 4 numaralı taşıtlar bölünmüş kara yolundadır.  
D) 1, 2, 3 ve 4 numaralı taşıtlar iki yönlü kara yolundadır.

2. Aralıklı yanıp sönen kırmızı ışıkta sürücü ne yapmalıdır?





- A) Yavaşlayıp yolu kontrol ederek geçmeli  
B) Durmalı, trafik uygunsa devam etmeli  
C) Yeşil ışık yanıncaya kadar durmalı  
D) Durmadan dikkatli geçmeli

3. Şekildeki trafik görevlisinin yapmış olduğu işaretin sürücüler için anlamı nedir?

- A) Geç  
B) Hızlan  
C) Yavaşla  
D) Sağa yanaş ve dur



4. Aşağıdakilerden hangisi **gevşek sev** işaretidir?

- A)  B)   
C)  D) 

5. Şekildeki trafik işareti hangi yol bölümünde bulunur?

- A) Virajlı B) Kaygan  
C) Eğimli D) Kasıslı



6. Şekildeki trafik işaretinin anlamı nedir?

- A) Ehli hayvanlar giremez.  
B) Ehli hayvanlar geçebilir.  
C) Vahşi hayvanlar giremez.  
D) Vahşi hayvanlar geçebilir.

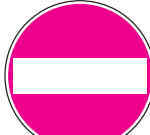





7. Şekildeki trafik işareti aşağıdakilerden hangisini yasaklamaktadır?

- A) U dönüşünü  
B) Park etmeyi  
C) Sola dönüşü  
D) Sağa dönüşü



8. Aşağıdakilerden hangisi **girişi olmayan yol** işaret levhasıdır?

- A)  B)   
C)  D) 

9. Kamyon, kamyonet ve römorklarda yüklerle birlikte yolcu taşınırken aşağıdakilerden hangisinin yapılması yasaktır?

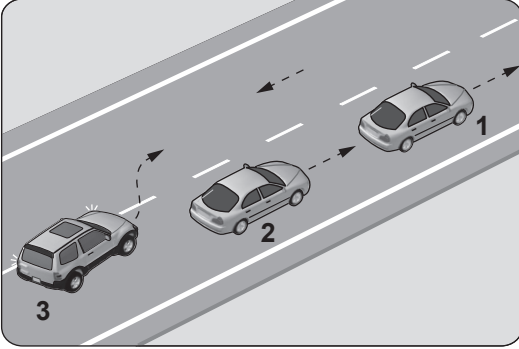
- A) Yüklerin bağlanması  
B) Yolcuların yüklerin üzerine oturtulması  
C) Kasanın yan ve arka kapaklarının kapatılması  
D) Yolcuların kasa içinde ayrılmış bir yere oturtulması

10. I. Şerit değiştirmelerde  
II. Sağa ve sola dönüşlerde  
III. Bir aracın geçilmesi esnasında

Yukarıdakilerin hangilerinde dönüş ışıklarının kullanılması zorunludur?

- A) Yalnız I  
B) I ve II  
C) II ve III  
D) I, II ve III

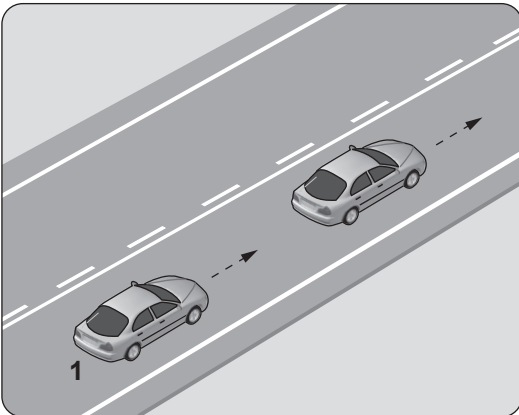
11.



Şekle göre aşağıdakilerden hangisinin yapılması doğrudur?

- A) 2 numaralı aracın hızını artırması  
B) 2 numaralı aracın 1 numaralı aracı geçmesi  
C) 2 numaralı aracın 3 numaralı aracın geçişine yardımcı olması  
D) 3 numaralı aracın takip mesafesini azaltması

12. Şekildeki 1 numaralı araç 80 km/saat hızla seyrederken önündeki araca en fazla kaç metre yaklaşabilir?

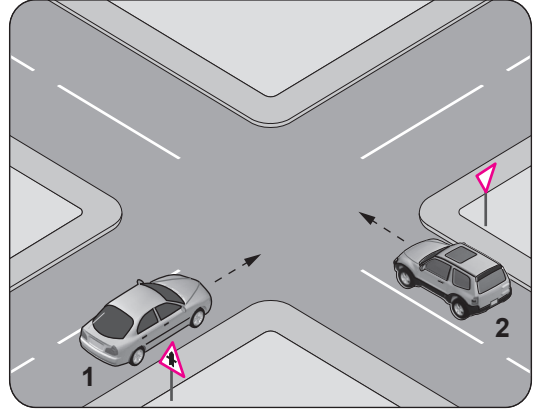


- A) 10  
B) 20  
C) 30  
D) 40

13. Römork takmış otomobilin azami hızı, römorksuz hâlindeki azami hızına göre nasıl olmalıdır?

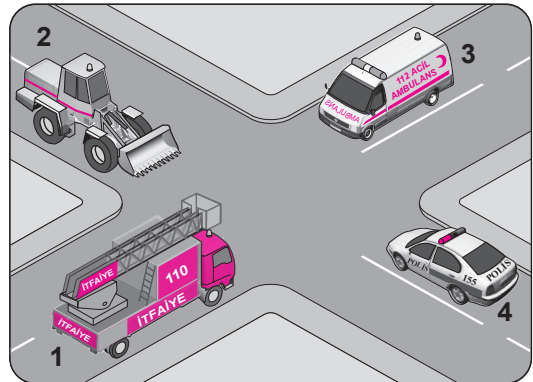
- A) Aynı  
B) Yarısı kadar  
C) 10 km/saat daha az  
D) 10 km/saat daha fazla

14. Şekildeki 2 numaralı aracın sürücüsü ne yapmalıdır?



- A) 1 numaralı araca yol vermeli  
B) Geçiş hakkını kendisi kullanmalı  
C) Hızını artırarak kavşağa önce girmeli  
D) Korna çalıp 1 numaralı aracı durdurmalı

15. Şekildeki araçların görev hâli durumunda geçiş üstünlüğü sıralaması nasıl olmalıdır?

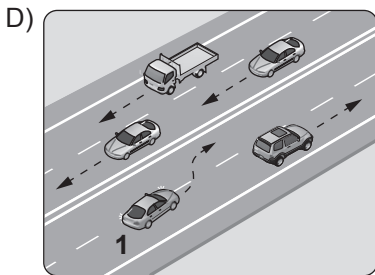
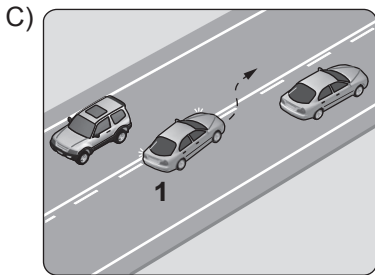
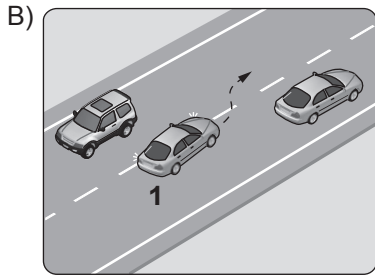
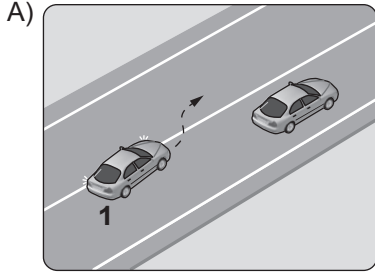


- A) 1 - 3 - 4 - 2  
B) 3 - 1 - 4 - 2  
C) 3 - 4 - 1 - 2  
D) 4 - 1 - 3 - 2

16. Sürücülerin aşağıda verilen davranışlarından hangisi, çevre kirliliğini azaltacak önlemlerden biri değildir?

- A) Araç hızına uygun viteste seyretmeleri
- B) Araçlarının bakımını zamanında yaptırmaları
- C) Araçlarını gereksiz yere çalışır hâlde tutmaları
- D) Egzoz emisyon kontrollerini zamanında yaptırmaları

17. Aşağıdakilerin hangisinde, 1 numaralı taşıt sürücüsünün yaptığı asli kusurlu hâllerden sayılır?



18. Yapılan ölçüm sonucunda yasal sınırların üzerinde alkollü olarak araç kullandığı birinci defa tespit edilen sürücünün, sürücü belgesi kaç ay süreyle geri alınır?

- A) 2
- B) 3
- C) 4
- D) 6

19. Yerleşim birimleri dışındaki kara yollarında, yeterince aydınlatılmamış tünellere girerken hangi ışıkların yakılması zorunludur?

- A) Acil uyarı ışıklarının
- B) Uzağı gösteren ışıkların
- C) Park ışıklarının
- D) Sis ışıklarının

20. Arıza nedeniyle yolda kalan araçların sürücüleri, tehlikeye meydan vermemek için aşağıdakilerden hangisini yapmalıdır?

- A) Aracı yol dışına veya bankete çıkarıp işaretlemeli
- B) Uzağı gösteren ışıkları açık tutmalı
- C) Aracın kapılarını açık tutmalı
- D) Aracın vitesini boşa almalı

21. Trafik kazalarında olay yerine ışıklı işaret veya yansıtıcı koymanın amacı nedir?

- A) Yardım istemek
- B) Çok sayıda yaralının olduğunu bildirmek
- C) Diğer sürücülerin dikkatini çekerek uyararak
- D) Kazanın sadece maddi hasarlı olduğunu bildirmek

TRAFİK VE ÇEVRE BİLGİSİ TESTİ BİTTİ.  
MOTOR VE ARAÇ TEKNİĞİ BİLGİSİ TESTİNE GEÇİNİZ.

1. Hangisi aracın istenilen yöne kolay ve zahmetsiz yönlendirilmesini sağlar?  
A) Marş sistemi  
B) Yakıt sistemi  
C) Direksiyon sistemi  
D) Ateşleme sistemi
2. Aracın cam suyu haznesine kışın donması için aşağıdakilerden hangisi konulur?  
A) Cam suyu antifrizi  
B) Akü elektroliti  
C) Fren hidroliği  
D) Motor yağı
3. Aşağıdaki parçalardan hangisi arızalandığında; motor yağında su, soğutma suyunda yağ olduğu gözlenir?  
A) Enjektör  
B) Marş motoru  
C) Egzoz manifoldu  
D) Silindir kapak contası
4. Benzinli motorlarda emme zamanında silindirlere hangisi alınır?  
A) Hidrolik yağı  
B) Sadece hava  
C) Sadece yakıt  
D) Yakıt-hava karışımı
5. Hangisi, silindir içinde sıkıştırılmış olan yakıt-hava karışımını elektrik kıvılcımı ile ateşler?  
A) Distribütör  
B) Buji  
C) Ateşleme bobini  
D) Kontak anahtarı
6. Nemli havalarda veya yıkama sonrasında benzinli aracın motoru zor çalışıyorsa aşağıdakilerden hangisi yapılır?  
A) Motora yağ eklenir.  
B) Far ampulleri değiştirilir.  
C) Arka cam rezistansı çalıştırılır.  
D) Buji kabloları ve bobin kurutulur.
7. Motora alınan hava içerisindeki toz ve kum zerrelerini aşağıdakilerden hangisi temizler?  
A) Karbüratör  
B) Hava filtresi  
C) Emme supabı  
D) Emme manifoldu
8. Marş yapıldığında, marş motoru çalışmıyorsa sebebi aşağıdakilerden hangisi olabilir?  
A) Akünün boşalması  
B) Depodaki yakıtın bitmesi  
C) Termostatın arızalanması  
D) Bujilere akımın gelmemesi
9. Motor yağı kontrol edilirken aşağıdakilerden hangisine dikkat edilir?  
A) Aracın düz zeminde olmasına  
B) Aracın yan tarafına eğik olmasına  
C) Aracın ön tarafının kalkık olmasına  
D) Aracın arka tarafının kalkık olmasına
10. Motorun çalışma sıcaklığını öngörülen sıcaklık sahası içinde tutarak piston, silindir, silindir kapağı gibi parçalarda malzeme zararları oluşmasını önleyen sistem aşağıdakilerden hangisidir?  
A) Şarj sistemi  
B) Yakıt sistemi  
C) Soğutma sistemi  
D) Göstergeler sistemi
11. Motor soğutma suyu sıcaklığını sürücüye bildiren gösterge aşağıdakilerden hangisidir?  
A) Fren hidroliği göstergesi  
B) Hararet göstergesi  
C) Yakıt göstergesi  
D) Şarj göstergesi
12. Aşağıdakilerden hangisi virajlarda çekici tekerleklerin farklı hızlarda dönmesini sağlar?  
A) Amortisör  
B) Direksiyon  
C) Diferansiyel  
D) Kilometre sayacı



13. Sürüş sırasında aracın gösterge panelinde bulunan şekildeki ikaz ışığının yanması, sürücüye aşağıdakilerden hangisini bildirir?



- A) Alternatörün şarj etmediğini
- B) Emniyet kemerinin takılmadığını
- C) Motor yağ basıncının düştüğünü
- D) Motor soğutma suyu sıcaklığının yükseldiğini

14. Aracın elektrik sisteminde sigortalardan biri yanmışsa aşağıdakilerden hangisi yapılır?

- A) Herhangi bir amperde sigorta ile değiştirilir.
- B) Daha büyük amperde sigorta ile değiştirilir.
- C) Daha küçük amperde sigorta ile değiştirilir.
- D) Aynı amperde yenisi ile değiştirilir.

15. I. Aracın hızını düşürmek  
II. Aracın durma mesafesini artırmak  
III. Aracı güvenli bir şekilde durdurmak  
Yukarıdakilerden hangileri fren sisteminin görevlerindedir?

- A) Yalnız I
- B) I ve II
- C) I ve III
- D) I, II ve III

16. Aşağıdakilerden hangisi aracın süspansiyon sisteminde yer alır?

- A) Şaft
- B) Amortisör
- C) Debriyaj
- D) Diferansiyel

**TEST BİTTİ.  
CEVAPLARINIZI KONTROL EDİNİZ.**





### SINAV SÜRESİNCE UYULACAK KURALLAR

- 1. Adaylar, sınav kurallarına ve salon görevlilerinin tüm uyarılarına uymak zorundadırlar. Kurallara ve uyarılara uymayan adayların sınavları geçersiz sayılacaktır.**
2. Sınav başladıktan sonra adayların salon görevlileri ve birbirleri ile konuşmaları, kalem, silgi vb. şeyleri istemeleri yasaktır.
3. Adaylar sınav süresince, sınav giriş belgesi ile birlikte kimlik belgelerinden birini (nüfus cüzdanı, pasaport veya sürücü belgesi) masalarının üzerinde bulundurmamak zorundadırlar.
- 4. Sınav evraklarını teslim etmeyen, soru kitapçıklarının sayfalarından bir kısmını eksik teslim edenlerin sınavları geçersiz sayılacaktır.**

### SALON GÖREVLİLERİNCE SINAV BAŞLAMADAN ÖNCE ADAYLARA YAPILACAK SON UYARI

- Soracağınız bir şey var mı? Varsa şimdi sorunuz.
- Sınav başladıktan sonra sorularınıza cevap verilmeyecektir.
- Başlama zilini bekleyiniz.
- Hepinize başarılar dileriz.

(Salon başkanı başlama ve bitiş saatini tahtaya yazacaktır.)

**Bu kitapçığın her hakkı saklıdır. Hangi amaçla olursa olsun, kitapçığın tamamının veya bir kısmının Millî Eğitim Bakanlığı Ölçme, Değerlendirme ve Sınav Hizmetleri Genel Müdürlüğü'nün yazılı izni olmadan kopya edilmesi, fotoğraflarının çekilmesi, bilgisayar ortamına alınması, herhangi bir yolla çoğaltılması, yayımlanması veya başka bir amaçla kullanılması yasaktır. Bu yasağa uymayanlar, doğabilecek cezai sorumluluğu ve kitapçığın hazırlanmasındaki mali külfeti peşinen kabullenmiş sayılır.**

**“BAŞLAYINIZ” DENİLMEDEN SORU KİTAPÇIĞINI AÇMAYINIZ.**

12.12.2015 TARİHİNDE YAPILAN MOTORLU TAŞIT SÜRÜCÜ ADAYLARI SINAVI  
B SERTİFİKASI K KİTAPÇIĞI CEVAP ANAHTARIDIR

İLK YARDIM BİLGİSİ	TRAFİK VE ÇEVRE BİLGİSİ	MOTOR VE ARAÇ TEKNİĞİ BİLGİSİ
1. D	1. C	1. C
2. A	2. B	2. A
3. C	3. D	3. D
4. B	4. A	4. D
5. C	5. B	5. B
6. C	6. D	6. D
7. A	7. D	7. B
8. D	8. A	8. A
9. B	9. B	9. A
10. A	10. D	10. C
11. C	11. C	11. B
12. B	12. D	12. C
13. D	13. C	13. A
	14. A	14. D
	15. B	15. C
	16. C	16. B
	17. A	
	18. D	
	19. B	
	20. A	
	21. C	