

KİTAPÇIK TÜRÜ

K

T.C.
MİLLÎ EĞİTİM BAKANLIĞI
ÖLÇME, DEĞERLENDİRME VE
SINAV HİZMETLERİ GENEL MÜDÜRLÜĞÜ

SERTİFİKA TÜRÜ

A1-A2

1. GRUP

MOTORLU TAŞIT SÜRÜCÜ ADAYLARI SINAVI
10/10/2015

Ad ve Soyadı :
T.C. Kimlik No :

DERSLER	SORU SAYISI	TOPLAM SORU SAYISI	TOPLAM SÜRE (DAKİKA)
İLK YARDIM BİLGİSİ	15	45	60
TRAFİK VE ÇEVRE BİLGİSİ	20		
MOTOR VE ARAÇ TEKNİĞİ BİLGİSİ	10		

ADAYLARIN DİKKATİNE!

1. Sınav saat **11:00**'de başlayacaktır. Sınav süresince dışarı çıkmayınız.
2. Sınav sırasında sözlük, hesap cetveli veya makinesi, çağrı cihazı, cep telefonu, telsiz, radyo gibi elektronik iletişim araçlarını yanınızda bulundurmuyunuz. Bu araçları kullanmanız ve kopya çekmeye teşebbüs etmeniz hâlinde sınavınız geçersiz sayılacaktır.
3. Başvuru şartlarını taşımadığınız hâlde sınava girmeniz, kopya çekmeniz, cevap kâğıdınızdaki fotoğraf ve bilgiler ile geçerli kimlik belgenizdeki (nüfus cüzdanı, pasaport veya sürücü belgenizdeki) bilgilerde uyumsuzluk olması, başka adayın sınav evrakını kullanmanız, geçerli kimlik belgenizi ve sınav giriş belgenizi ibraz edemediğiniz durumlarda sınavınız geçersiz sayılacaktır.
4. Elektronik iletişim araçlarıyla kopya çekmeniz, yerinize başka birinin sınava girdiğinin belirlenmesi veya organize olarak kopya çekme eylemine karıştığınızın tespit edilmesi durumunda bir yıl süreyle sınava alınmayacaksınız.
5. Sınavın değerlendirilmesi aşamasında, kopya tespiti veya başka adayın sınav evrakını kullanmanız durumunda sınavınız geçersiz sayılacaktır.

CEVAP KÂĞIDI VE SORU KİTAPÇIĞI İLE İLGİLİ AÇIKLAMALAR

1. Cevap kâğıdınızdaki bilgilerin doğruluğunu kontrol ediniz. İlgili yere ad ve soyadınızı mürekkepli kalemle yazarak imzalayınız.
2. **Adınıza düzenlenmiş cevap kâğıdı üzerinde belirtilen sertifika ve kitapçık türünüze uygun soru kitapçığını almamış iseniz, bunu salon görevlilerine bildirerek uygun kitapçıkla değiştirilmesini sağlamakla yükümlüsünüz. Bu durumu salon görevlilerine bildirmedığınız ya da geç bildirdiğinizde tüm sorumluluk size ait olacaktır.**
3. Cevap kâğıdı üzerinde kodlamalarınızı kurşun kalemle yapınız.
4. Değiştirmek istediğiniz bir cevabı, yumuşak silgiyle cevap kâğıdını örselemeden temizce siliniz ve yeni cevabınızı kodlayınız.
5. Soru kitapçığının sayfalarını kontrol ediniz, baskı hatası var ise değiştirilmesini sağlayınız.
6. Soru kitapçığının ön yüzündeki ilgili yerlere ad, soyad ve T.C. kimlik numaranızı yazınız.
7. Her sorunun dört seçeneğinden sadece biri doğrudur. Doğru seçeneği, cevap kâğıdınızın ilgili sütununa soru numarasını dikkate alarak yuvarlağın dışına taşımadan kodlayınız. **Soru kitapçığı üzerinde yapılan cevaplandırmalar dikkate alınmayacaktır.**
8. Yanlış cevaplarınız dikkate alınmadan sadece doğru cevaplarınız üzerinden puanlama yapılacaktır.
9. Her ders kendi içerisinde **100** puan üzerinden değerlendirilecektir. Başarılı sayılabilmemiz için her dersten ayrı ayrı en az **70** puan almanız gerekir.
10. Soruları ve sorulara verdiğiniz cevapları, yanınızda götürmek amacıyla kaydetmeyiniz; hiçbir şekilde dışarı çıkarmayınız.
11. **Sınav bitiminde, sınav giriş belgesi, soru kitapçığı ve cevap kâğıdını salon görevlilerine teslim ediniz.**

Arka kapaktaki açıklamalara geçiniz.

1. Aşağıdakilerden hangisi trafik kazalarının en önemli sebebidir?

- A) Yolların bakımsız olması
- B) Sürücülerin kurallara uymaması
- C) Uyarı işaretlerinin yetersiz olması
- D) Trafik görevlilerinin yetersiz olması

2. Vücudumuzda belli bir işlevi yerine getirmek amacıyla bir araya gelen organların oluşturdukları yapıya ne denir?

- A) Doku
- B) Hücre
- C) Gövde
- D) Sistem

3. Aşağıdaki taşıtların hangisinde ilk yardım çantası bulundurulması zorunlu değildir?

- A) Otobüs
- B) Kamyon
- C) Motosiklet
- D) Kamyonet

4. İlk yardımın ABC'si olarak kabul edilen uygulamalardan "A" neyi ifade etmektedir?

- A) Hava yolu açıklığının değerlendirilmesini
- B) Solunumun değerlendirilmesini
- C) Dolaşımın değerlendirilmesini
- D) Kanamanın durdurulmasını

5. Ağızdan ağıza suni solunumda, verilen hava miktarının yeterliliği kazazedenin hangi durumundan anlaşılır?

- A) Yüzünün sararmasından
- B) Nabız sayısının azalmasından
- C) Vücut sıcaklığının azalmasından
- D) Göğüs kafesinin yükselmesinden

6. Burun kanaması olan bir kazazedeye, aşağıdaki uygulamalardan hangisinin yapılması doğrudur?

- A) Sırtüstü yatırılıp başın geriye alınması
- B) Sümkürtlülerek burun içinin temizlenmesi
- C) Baş ve işaret parmakları arasına alınan burun kemiğinin kuvvetlice sıkılması
- D) Burun köküne ve enseye sıcak uygulama yapılması

7. Aşağıdakilerden hangisi kanamalarda yapılan yanlış bir uygulamadır?

- A) Kanayan bölgeyi kalp seviyesinden aşağıda tutmak
- B) Kanayan damarın üzerine doğrudan baskı uygulamak
- C) Kanayan yere en yakın basınç noktasına baskı uygulamak
- D) Kanamanın durdurulmadığı durumlarda uygun kemik üzerine turnike uygulamak

8. Aşağıdakilerden hangisi koma hâlinin belirtilerindendir?

- A) Kötü kokulara karşı burnunu tıkama
- B) Bilinçsizlik, hareketsizlik ve uyku hâli
- C) Sorulan sorulara anlamlı cevap verme
- D) Gözleri ile hareket eden cisimleri takip etme

9. Başından yaralanan kazazedeye aşağıdakilerden hangisi uygulanır?

- A) Yarası sarılarak uyutulur.
- B) Kanama yoksa önemsenmez.
- C) Yaralı bölgeye sıcak uygulama yapılır.
- D) Solunum yolu açık tutularak sevk edilir.

10. Aşağıdaki kemiklerden hangisinde kırık olması durumunda, kazazedenin göğüs bölgesine yapılan baskıda şiddetli ağrı, nefes almada güçlük ve öksürük belirtileri görülür?

- A) Kol kemiği
- B) Kalça kemiği
- C) Kaburga kemiği
- D) Uyluk kemiği

11. Oynar eklemi oluşturan kemik uçlarının birbirinden ayrılmasına ne ad verilir?

- A) Çıkık
- B) Kırık
- C) İncinme
- D) Burkulma

12. Güneş çarpması sonucu görülen ateş yükselmesinden, ilk olarak hangi organa ait hücreler olumsuz etkilenir?

- A) Beyin
- B) Kalp
- C) Böbrek
- D) Akciğer

13. Aşağıdaki kazazedelerden hangisi kaza yerinden ilk önce taşınmalıdır?

- A) Ölmüş olan
- B) Ağır kanamalı olan
- C) Ayağında kırık olan
- D) Dirseğinde çıkık olan

14. Aşağıdaki yaralılarından hangisinin sedyesiz ve oturtularak taşınmasında tehlike yoktur?

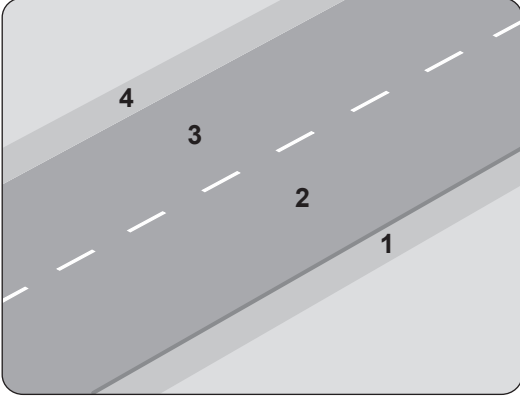
- A) Şoka girmiş olan
- B) Omurga kırığı olan
- C) Kol kemiği kırık olan
- D) Kalça kemiği kırık olan

15. Aşağıdakilerden hangisi ruhsal yapısı bozuk sürücü davranışlarından?

- A) Hırslı ve kızgın olmamak
- B) Kurallara uymaya özen göstermek
- C) Başkalarının haklarına saygı göstermek
- D) Kullandıkları her araçta geçiş üstünlüğünü kendilerine ait sanmak

**İLK YARDIM BİLGİSİ TESTİ BİTTİ.
TRAFİK VE ÇEVRE BİLGİSİ TESTİNE GEÇİNİZ.**

1. Şekle göre yaya yolu ayrılmamış kara yolunda, olağan olarak yayaların ve hayvanların kullanacağı, zorunlu hallerde de araçların faydalanabileceği 1 ve 4 numaralı kısımlara ne ad verilir?



- A) Banket B) Platform
C) Taşıt yolu D) Yaya geçidi

2. Aşağıdakilerden hangisi trafiğin düzenlenmesinde diğerlerine göre önceliğe sahiptir?

- A) Trafik ışıkları B) Trafik levhaları
C) Trafik görevlisi D) Yer işaretlemeleri

3. Şekildeki trafik işareti aşağıdakilerden hangisini bildirir?



- A) Yaya yolunu
B) Yaya geçidini
C) Yola yayanın çıkabileceğini
D) Yola yayanın giremeyeceğini

4. Aşağıdakilerden hangisi bütün yasaklama ve kısıtlamaların sona erdiğini bildirir?

- A) B) C) D)

5. Şekildeki trafik işareti yolun hangi özelliğe olduğunu bildirir?



- A) Virajlı B) Kaygan
C) Kasisli D) Eğimli

6. Şekildeki trafik işareti aşağıdakilerden hangisini bildirir?



- A) Kaygan yola yaklaşıldığını
B) Kara yolunun deniz kıyısında bittiğini
C) Tehlikeli iniş eğimli bir kesime yaklaşıldığını
D) Taşıt yoluna taş, kaya veya toprak düşebileceğini

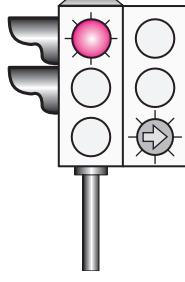
7. Aşağıdaki trafik işaretlerinden hangisi yolda gizli buzlanma olabileceğini bildirir?

- A) B) C) D)

8. Trafik görevlisinin hangi hareketi "trafiği hızlandırma" işaretidir?

- A) B) C) D)

9. Şekildeki ışıklı trafik işaret cihazında, kırmızı ışık ve yeşil oklu ışık birlikte yanmaktadır.



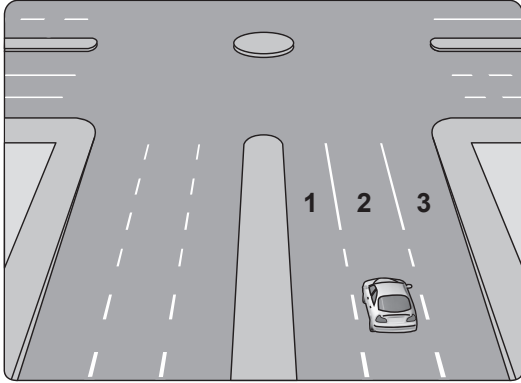
Bu durum sürücülere aşağıdakilerden hangisini bildirir?

- A) Düz gidilebileceğini
B) Sola dönülebileceğini
C) Sağa dönülebileceğini
D) Yolun tüm yönlere açık olduğunu

10. Yerleşim yeri içindeki kara yollarında aksine bir işaret yoksa, motosikletler için azami hız saatte kaç kilometredir?

- A) 50 B) 40 C) 30 D) 20

11. Şekildeki aracın sürücüsü sağa dönüş yapmak için hangi şeridi izlemelidir?

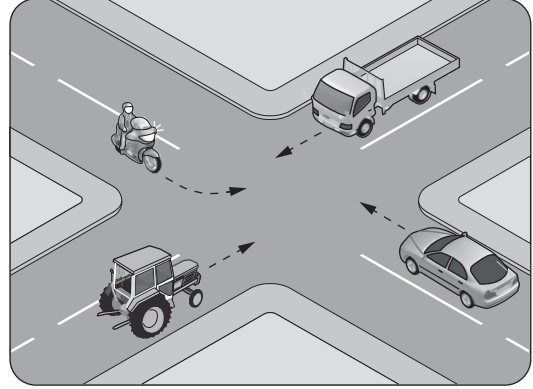


- A) İstediği şeridi B) 1 numaralı şeridi
C) 2 numaralı şeridi D) 3 numaralı şeridi

12. Aksine bir işaret yoksa, eğimsiz iki yönlü dar yolda, motorsuz taşıt ile motorlu taşıtın karşılaşmaları hâlinde, hangisi diğerine yol vermelidir?

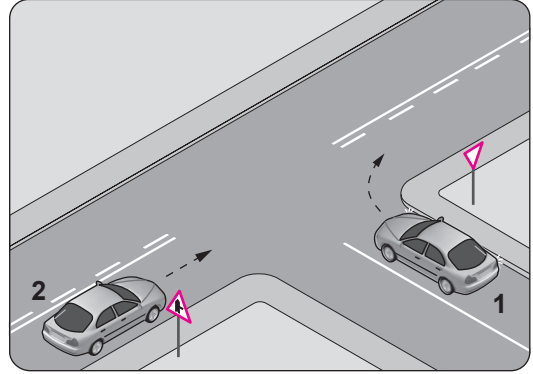
- A) Şeridi daralmış olan, diğerine
B) Motorlu taşıt, motorsuz taşıta
C) Motorsuz taşıt, motorlu taşıta
D) Trafik yoğunluğu az olan yöndeki taşıt, diğerine

13. Şekildeki kontrolsüz kavşakta ilk geçiş hakkını hangi araç kullanmalıdır?



- A) Traktör B) Kamyonet
C) Otomobil D) Motosiklet

14. Şekle göre 2 numaralı aracın sürücüsü ne yapmalıdır?



- A) Hızını artırıp kavşağa girmeli
B) Geçiş hakkını kendi kullanmalı
C) 1 numaralı aracın dönüşünü beklemeli
D) Geçiş hakkını 1 numaralı araca vermeli

15. Kontrolsüz demir yolu geçidine yaklaşan seyir halindeki sürücülerin, aşağıdakilerden hangisini yapması doğrudur?

- A) Hızlarını artırarak geçmesi
B) Demir yolu çok hatlı ise yavaş geçmesi
C) Demir yolu tek hatlı ise hızlı bir şekilde geçmesi
D) Geçmeden önce uygun mesafede mutlaka durması

16. Aşağıdakilerden hangisi, güvenli geçiş yapabilmek için dikkat edilmesi gereken unsurlardan biri değildir?
- A) Trafik ve yol durumu
B) Geçilecek aracın hızı
C) Geçilecek aracın markası
D) Geçilecek aracın uzunluğu
17. Aşağıdakilerden hangisi araçlar için durma-ya örnektir?
- A) Yetkililerin dur işaretiyle beklemek
B) Yolcu indirmek için beklemek
C) Yük boşaltmak için beklemek
D) Park etmek
18. Motosikletin trafiğe çıkabilmesi için, aşağıdakilerden hangisinin yaptırılması zorunludur?
- A) Kasko sigortası
B) Özel sağlık sigortası
C) Koltuk ferdi kaza sigortası
D) Zorunlu mali sorumluluk sigortası
19. Araçların muayene süresi dolmasa bile, aşağıdaki hâllerin hangisinden dolayı muayeneleri zorunludur?
- A) Sahibi değiştiğinde
B) Motoru bakımdan geçirildiğinde
C) Üzerinde teknik değişiklik yapıldığında
D) Sürücüsü veya işleticisi değiştiğinde
20. Kişilerin huzurunu, ruh ve beden sağlığını bozacak seviyedeki istenmeyen seslere ne denir?
- A) Duyuru
B) Gürültü
C) Konuşma
D) Sesli ilan

TRAFİK VE ÇEVRE BİLGİSİ TESTİ BİTTİ.
MOTOR VE ARAÇ TEKNIĞİ BİLGİSİ TESTİNE
GEÇİNİZ.

1. Aşağıdakilerden hangisi motosiklette gücün kaynağıdır?

- A) Fren
C) Tekerlek
- B) Motor
D) Vites kutusu

2. Aracın gösterge panelinde bulunan "devir saati" sürücüye aşağıdakilerden hangisini bildirir?

- A) km/saat cinsinden aracın hızını
B) Aracın katettiği toplam kilometreyi
C) dev/dak cinsinden motorun devrini
D) Uzun hüzme anahtarının açık olduğunu

3. Sıkıştırılmış yakıt-hava karışımının buji ile ateşlenmesi sonucu çalışan motor hangisidir?

- A) Dizel motor
C) Elektrik motoru
- B) Marş motoru
D) Benzinli motor

4. Motora alınan hava içerisindeki toz ve kum zerrelerini aşağıdakilerden hangisi temizler?

- A) Hava filtresi
C) Emme supabı
- B) Karbüratör
D) Emme manifoldu

5. Motosikletin hangi sisteminde kaçak olması, akünün kendiliğinden boşalmasına neden olur?

- A) Yakıt sistemi
C) Yağlama sistemi
- B) Elektrik sistemi
D) Soğutma sistemi

6. Motosiklet motorunda, hava filtresinin kirliliği olması aşağıdakilerden hangisine neden olur?

- A) Motorun yağ yakmasına
B) Motor gücünün artmasına
C) Motor veriminin artmasına
D) Motor gücünün azalmasına

7. Aşağıdakilerden hangisi motor ömrünü etkileyen en önemli faktördür?

- A) Delinmiş egzoz susturucusu
B) Doğru yapılmış far ayarı
C) Motor yağı kalitesi
D) Alaşımli jant

8. Elektrik devresinde, alıcıları ve tesisatı kısa devreden doğacak tehlikeye karşı koruyan parça aşağıdakilerden hangisidir?

- A) Buji
C) Far ampülü
- B) Sigorta
D) Fren balatası

9. Aşağıdakilerden hangisi, motosiklette debriyaj balatasının sıyrılarak aşınmasına sebep olur?

- A) Ani ve sert kalkış yapılması
B) Motosikletin hızlı kullanılması
C) Motosikletin yavaş kullanılması
D) Park hâlinde viteste bırakılması

10. I- Basıncı
II- Diş derinliği
III- Hasarlı olup olmadığı

Aracın lastiği kontrol edilirken yukarıdakilerden hangileri dikkate alınmalıdır?

- A) Yalnız I
C) II ve III
- B) I ve II
D) I, II ve III

TEST BİTTİ.

CEVAPLARINIZI KONTROL EDİNİZ.

SINAV SÜRESİNCE UYULACAK KURALLAR

- 1. Adaylar, sınav kurallarına ve salon görevlilerinin tüm uyarılarına uymak zorundadırlar. Kurallara ve uyarılara uymayan adayların sınavları geçersiz sayılacaktır.**
2. Sınav başladıktan sonra adayların salon görevlileri ve birbirleri ile konuşmaları, kalem, silgi vb. şeyleri istemeleri yasaktır.
3. Adaylar sınav süresince, sınav giriş belgesi ile birlikte kimlik belgelerinden birini (nüfus cüzdanı, pasaport veya sürücü belgesi) masalarının üzerinde bulundurmamak zorundadırlar.
- 4. Sınav evraklarını teslim etmeyen, soru kitapçıklarının sayfalarından bir kısmını eksik teslim edenlerin sınavları geçersiz sayılacaktır.**

SALON GÖREVLİLERİNCE SINAV BAŞLAMADAN ÖNCE ADAYLARA YAPILACAK SON UYARI

- Soracağınız bir şey var mı? Varsa şimdi sorunuz.
- Sınav başladıktan sonra sorularınıza cevap verilmeyecektir.
- Başlama zilini bekleyiniz.
- Hepinize başarılar dileriz.

(Salon başkanı başlama ve bitiş saatini tahtaya yazacaktır.)

Bu kitapçığın her hakkı saklıdır. Hangi amaçla olursa olsun, kitapçığın tamamının veya bir kısmının Millî Eğitim Bakanlığı Ölçme, Değerlendirme ve Sınav Hizmetleri Genel Müdürlüğü'nün yazılı izni olmadan kopya edilmesi, fotoğraflarının çekilmesi, bilgisayar ortamına alınması, herhangi bir yolla çoğaltılması, yayımlanması veya başka bir amaçla kullanılması yasaktır. Bu yasağa uymayanlar, doğabilecek cezai sorumluluğu ve kitapçığın hazırlanmasındaki mali külfeti peşinen kabullenmiş sayılır.

“BAŞLAYINIZ” DENİLMEDEN SORU KİTAPÇIĞINI AÇMAYINIZ.

10.10.2015 TARİHİNDE YAPILAN MOTORLU TAŞIT SÜRÜCÜ ADAYLARI SINAVI
A1-A2 SERTİFİKASI K KİTAPÇIĞI CEVAP ANAHTARIDIR

İLK YARDIM BİLGİSİ	TRAFİK VE ÇEVRE BİLGİSİ	MOTOR VE ARAÇ TEKNİĞİ BİLGİSİ
1. B	1. A	1. B
2. D	2. C	2. C
3. C	3. D	3. D
4. A	4. A	4. A
5. D	5. B	5. B
6. C	6. C	6. D
7. A	7. D	7. C
8. B	8. B	8. B
9. D	9. C	9. A
10. C	10. A	10. D
11. A	11. D	
12. A	12. C	
13. B	13. B	
14. C	14. B	
15. D	15. D	
	16. C	
	17. A	
	18. D	
	19. C	
	20. B	