

**L**  
KİTAPÇIK TÜRÜ



**6.**  
GRUP

T.C.  
MİLLÎ EĞİTİM BAKANLIĞI  
ÖLÇME, DEĞERLENDİRME VE  
SINAV HİZMETLERİ GENEL MÜDÜRLÜĞÜ

## MOTORLU TAŞIT SÜRÜCÜ KURSIYERLERİ SINAVI

10/10/2015 Saat: 11.00

Adı ve Soyadı : .....  
T.C. Kimlik No : .....

### ADAYLARIN DİKKATİNE!

1. Bu sınavda cevaplayacağınız soru sayısı **50**, sınav süreniz **60** dakikadır.
2. Sınav süresince dışarı çıkılmayacaktır.
3. Sınav sırasında sözlük, hesap makinesi, saat fonksiyonu dışında özellikleri bulunan saat veya çağrı cihazı, cep telefonu, telsiz, radyo ve bilgisayar özelliği bulunan elektronik iletişim araçlarını yanınızda bulundurmanız hâlinde sınavınız geçersiz sayılacaktır.
4. Başvuru şartlarını taşımadığınız hâlde sınava girmeniz, kopya çekmeniz, cevap kâğıdınızdaki fotoğraf ve bilgiler ile geçerli kimlik belgenizdeki (nüfus cüzdanı, pasaport veya sürücü belgenizdeki) bilgilerde uyumsuzluk olması, başka adayın sınav evrakını kullanmanız, geçerli kimlik belgenizi ve sınav giriş belgenizi ibraz edemediğiniz durumlarda sınavınız geçersiz sayılacaktır.
5. Elektronik iletişim araçlarıyla kopya çekmeniz, yerinize başka birinin sınava girdiğinin belirlenmesi veya organize olarak kopya çekme eylemine karıştığınızın tespit edilmesi durumunda bir yıl süreyle sınava alınmayacaksınız.
6. Sınavın değerlendirilmesi aşamasında, kopya tespiti veya başka adayın sınav evrakını kullanmanız durumunda sınavınız geçersiz sayılacaktır.

### CEVAP KÂĞIDI VE SORU KİTAPÇIĞI İLE İLGİLİ AÇIKLAMALAR

1. Cevap kâğıdınızdaki bilgilerin doğruluğunu kontrol ediniz. İlgili yere ad ve soyadınızı mürekkepli kalemle yazarak imzalayınız.
2. **Adınıza düzenlenmiş cevap kâğıdı üzerinde belirtilen kitapçık türünüze uygun soru kitapçığını almamış iseniz, bunu salon görevlilerine bildirerek uygun kitapçıkla değiştirilmesini sağlamakla yükümlüsünüz. Bu durumu salon görevlilerine bildirmediğiniz ya da geç bildirdiğinizde tüm sorumluluk size ait olacaktır.**
3. Cevap kâğıdı üzerinde kodlamalarınızı kurşun kalemle yapınız.
4. Değiştirmek istediğiniz bir cevabı, yumuşak silgiyle cevap kâğıdını örselemeden temizce siliniz ve yeni cevabınızı kodlayınız.
5. Soru kitapçığının sayfalarını kontrol ediniz, baskı hatası var ise değiştirilmesini sağlayınız.
6. Soru kitapçığının ön yüzündeki ilgili yerlere ad, soyad ve T.C. kimlik numaranızı yazınız.
7. Her sorunun dört seçeneğinden sadece biri doğrudur. Doğru seçeneği, cevap kâğıdınızın ilgili sütununa soru numarasını dikkate alarak yuvarlağın dışına taşırmadan kodlayınız. **Soru kitapçığı üzerinde yapılan cevaplandırmalar dikkate alınmayacaktır.**
8. Yanlış cevaplarınız dikkate alınmadan sadece doğru cevaplarınız üzerinden puanlama yapılacaktır.
9. Başarılı sayılabilmemiz için en az **70** puan almanız gerekir.
10. Soruları ve sorulara verdiğiniz cevapları, yanınızda götürmek amacıyla kaydetmeyiniz; hiçbir şekilde dışarı çıkarmayınız.
11. **Sınav bitiminde, sınav giriş belgesi, soru kitapçığı ve cevap kâğıdını salon görevlilerine teslim ediniz.**

Arka kapaktaki açıklamalara geçiniz.

1. Yaralı taşımada sedye kullanımı ile ilgili olarak aşağıdakilerden hangisi doğrudur?

- A) Sedyeye kullanımı her zaman tercih edilmelidir.
- B) Sadece bacağı kırılanları yatırarak taşımak için tercih edilir.
- C) Sadece zehirlenme vakalarının taşınmasında kullanılmalıdır.
- D) Köprücük kemiği kırıklarında hastanın sedye ile taşınması hayati önem taşır.

2. Aşağıdakilerden hangisi burkulmalarda uygulanan ilk yardım ilkeleri arasında yer alır?

- A) Burkulan eklem kalp seviyesinden aşağıda tutulması
- B) Burkulan eklem sıkıştırıcı bir bandajla tespit edilmesi
- C) Burkulan eklem sürekli hareket ettirilmesi
- D) Burkulan eklem turnike uygulanması

3. Aşağıdakilerden hangisi ilk yardımın öncelikli amaçlarındandır?

- A) Trafik kazalarının önlenmesi
- B) Mesleki başarının artırılması
- C) Hayati tehlikenin ortadan kaldırılması
- D) Ülkedeki sağlık sisteminin iyileştirilmesi

4. Hangi durumdaki yetişkin bir kazazedeye, göğüs kemiği 5 cm aşağıya incek şekilde basınç uygulanır?

- A) Solunumu düzensiz olan
- B) Solunum sayısı azalan
- C) Kalbi düzensiz çalışan
- D) Kalbi duran

5. • Kazazede düz olarak sırtüstü yatırılır.  
• Baş yana çevrilir ve çene göğüsten uzaklaştırılarak soluk yolu açılır.  
• Kazazedenin bacakları 30 cm kadar yukarı kaldırılır.

İşlem basamakları verilen bu uygulamalarla ilgili olarak, öncelikle aşağıdakilerden hangisi amaçlanmıştır?

- A) Şokun engellenmesi
- B) Kanamanın durdurulması
- C) Zihinsel aktivitenin korunması
- D) Sindirim işlevinin rahat olması

6. Bacakta turnike uygulama bölgesi neresidir?

- A) Diz ile kalça arası
- B) Ayak bileğinin alt kısmı
- C) Ayak bileğinin üst kısmı
- D) Diz kapağının olduğu bölge

7. Bayılma durumunda aşağıdaki sistemlerden hangisinin faaliyeti durur?

- A) Dolaşım sistemi
- B) Sindirim sistemi
- C) Hareket sistemi
- D) Solunum sistemi

8. Kalp durmasına kısa süre içerisinde müdahale edilmezse dokuların oksijenlenmesi bozulur.

Bu durum, öncelikle aşağıdaki organlardan hangisinde hasar oluşturur?

- A) Mide
- B) Beyin
- C) Karaciğer
- D) Kalın bağırsak

9. Baş, boyun ve gövde ekseninin korunmasına hangi yaralanmalarda daha çok dikkat edilmesi gerekir?

- A) Karın yaralanmalarında
- B) Bacak yaralanmalarında
- C) Göğüs yaralanmalarında
- D) Omurga yaralanmalarında

10. Derin yaralanmaya sebep olan batıcı cisim yara üzerinde duruyorsa, aşağıdakilerden hangisi uygulanır?

- A) Cisim çıkarılır ve yara tentürdiyot dökülür.
- B) Cismin dışarıda kalan kısmı cilt hizasından kesilir ve yara sıkı sarılır.
- C) Cisim çıkarılmadan tespiti yapılır ve yaralı hastaneye sevk edilir.
- D) Cisim çıkarılır ve yaralı hastaneye sevk edilir.

11. Beyin, insan vücudundaki hangi sistemin bir parçasıdır?

- A) Dolaşım sisteminin
- B) Sindirim sisteminin
- C) Hareket sisteminin
- D) Sinir sisteminin

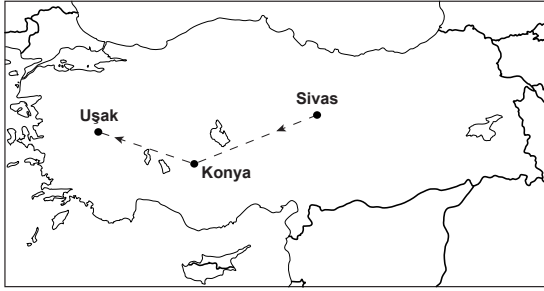
12. Kazazedenin ağız bölgesine bir cam parçası ya da ayna yaklaştırarak buharlanıp buharlanmadığına bakılması, "Bak-Dinle-Hisset" yönteminin hangi aşamasını oluşturur?

- A) Dinle B) Bak  
C) Hisset D) Dinle-Hisset

13. Olay yerinde olası tehlikelerin belirlenerek güvenli bir çevrenin oluşturulması işlemi, ilk yardımın temel uygulamalarının hangisi içinde değerlendirilir?

- A) Koruma B) Bildirme  
C) Kurtarma D) Müdahale

14. Sivas'tan hareket eden bir araç, haritada görüldüğü gibi önce Konya'ya oradan da Uşak'a gitmiştir.



Bu durumda araç hangi yönlerde hareket etmiş olur?

- A) Batı-Doğu  
B) Kuzey-Güney  
C) Güneybatı-Kuzeybatı  
D) Kuzeybatı-Güneydoğu

15. Kaza yapan aracın ön ve arkasına, diğer araç sürücülerini yavaşlatmak ve olası bir kaza tehlikesini önlemek için aşağıdakilerden hangisi yerleştirilmelidir?

- A) Yangın tüpü  
B) Üçgen reflektör  
C) Beyaz renkte taş  
D) Teneke veya bidon gibi malzemeler

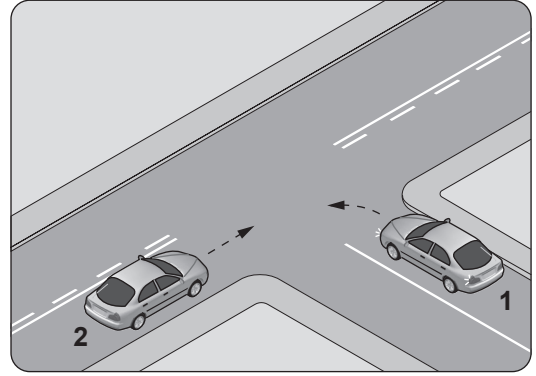
16. Aksine bir durum yoksa, otoyollarda yolcu sepezsiz iki tekerlekli motosikletlerin azami hız sınırı saatte kaç kilometredir?

- A) 70 B) 80 C) 90 D) 100

17. Aksine bir işaret yoksa, eğimsiz iki yönlü dar yolda, otomobil ile minibüsün karşılaşması hâlinde, hangisi diğerine yol vermelidir?

- A) Minibüs, otomobile  
B) Otomobil, minibüse  
C) Şeridi daralmış olan, diğerine  
D) Dingil ağırlığı az olan, diğerine

18. Şekildeki kontrolsüz kavşakta 1 numaralı aracın sürücüsü ne yapmalıdır?



- A) Hızlanıp kavşağa girmeli  
B) Geçiş hakkını kendi kullanmalı  
C) 2 numaralı aracın geçmesini beklemeli  
D) İkazda bulunup 2 numaralı aracı durdurmalı

19. Kara yolu aşağıdakilerin hangisinde doğru tanımlanmıştır?

- A) Trafik için hayvanların ve araçların yararlandığı alanlardır.  
B) Trafik için kamunun yararlanmasına açık olan arazi şeridi, köprüler ve alanlardır.  
C) Trafik için araçların yararlanmasına uygun şeritlerdir.  
D) Trafik için yapılmış özel amaçlı arazi parçalarıdır.

20. I. Traktörler

II. Otomobiller

III. Motorlu bisiklet ve motosikletler

IV. Şehirler arası yolcu taşıyan otobüsler

Yukarıda verilen araçların hangilerinde, ilk yardım çantası bulundurulması zorunludur?

- A) I ve II B) II ve III  
C) II ve IV D) III ve IV

21. 2918 sayılı Karayolları Trafik Kanunu'nda belirtilen motorlu araçların sürülmesine yetki veren belge, aşağıdakilerden hangisidir?

- A) Sürücü belgesi
- B) Araç imalat belgesi
- C) Kaza tespit tutanağı
- D) Motorlu taşıt sürücü sertifikası

22. Otoyollara girerken hangi şeridin kullanılması zorunludur?

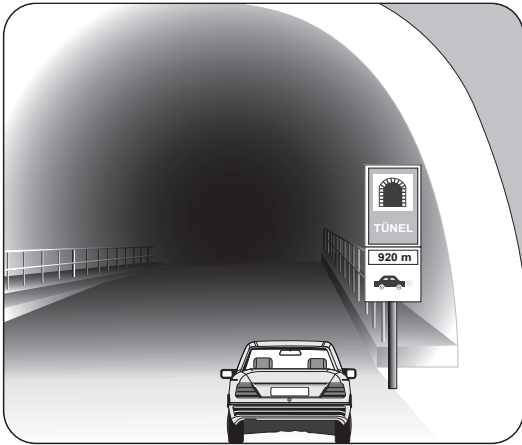
- A) Orta şerit
- B) Hızlanma şeridi
- C) Tırmanma şeridi
- D) Yavaşlama şeridi

23. I. Geçiş yollarının önü ve üzeri  
II. Kamu hizmeti yapan yolcu taşıtlarının durakları  
III. Görüşün yeterli olmadığı tepe üstlerine yakın yerler ve dönemeçler

Yukarıdakilerden hangileri park etmenin yasak olduğu yerlerdendir?

- A) Yalnız I
- B) I ve II
- C) II ve III
- D) I, II ve III

24.



Şekildeki gibi yeterince aydınlatılmamış tünele giriş yapan aracın sürücüsü, aşağıdakilerden hangisini yapmak zorundadır?

- A) Duraklamak
- B) Araç içi ışıkları yakmak
- C) Uzağı gösteren ışıkları yakmak
- D) Sadece park veya sis ışıklarını yakmak

25. Aşağıdaki durumların hangisinde, sürüş esnasında refleksler zayıflamış olacağından direksiyon başındaki tepkiler çok daha yavaş gerçekleşecektir?

- A) Sürüş öncesi alkollü içki içilmişse
- B) Sürüş öncesi düzenli ve yeterli uyku uyumuşsa
- C) Molalarda kan dolaşımını artıran hareketler yapılmışsa
- D) Temiz hava için aracın camları kısa süreliğine açılmışsa

26. Aşağıdakilerden hangisi, trafik kazası sırasında sürücü ve yolcunun taşıttan dışarı fırlamasını ya da başını çarpmasını önler?

- A) Engel işareti
- B) Çekme halatı
- C) Boyun korsesi
- D) Emniyet kemeri

27. Aşağıdakilerden hangisi ruhsal yapısı bozuk sürücü davranışlarından biridir?

- A) Hırslı ve kızgın olmamak
- B) Kurallara uymaya özen göstermek
- C) Başkalarının haklarına saygı göstermek
- D) Kullandıkları her araçta geçiş üstünlüğünü kendilerine ait sanmak

28. Trafik görevlisinin, geceleyin ışıklı işaret çubuğunu şekildeki gibi hareket ettirmesinin sürücüler için anlamı nedir?

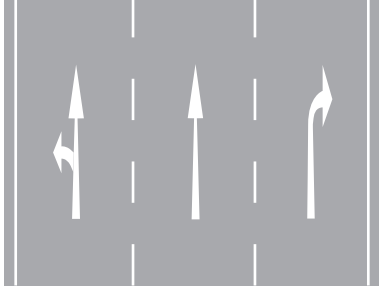
- A) Dur işareti
- B) Geç işareti
- C) Yavaşlatma işareti
- D) Hızlandırma işareti



29. Aksine bir durum yoksa, ışıklı trafik işaret cihazında yeşil ışık yanmakta ise sürücü ne yapmalıdır?

- A) Durmalı, yolu kontrol ettikten sonra geçmeli
- B) İlk geçiş hakkı yayaların olduğu için beklemeli
- C) Sağdan gelen araçların geçmesini beklemeli
- D) Durmadan dikkatli geçmeli

30. Kavşaklara yaklaşırken yol üzerine çizilmiş şekildeki oklar sürücülere neyi bildirir?



- A) Durma, duraklama ve park etmenin yasaklanmış olduğunu
- B) Seyir yönüne uygun şeridin kullanılması gerektiğini
- C) Sağa ve sola dönülemeyeceğini
- D) Hızın artırılması gerektiğini

31. Şekildeki trafik işareti aşağıdakilerden hangisini bildirir?



- A) Kaygan yola yaklaşıldığını
- B) Kara yolunun deniz kıyısında bittiğini
- C) Tehlikeli iniş eğimli bir kesime yaklaşıldığını
- D) Taşıt yoluna taş, kaya veya toprak düşebileceğini

32. Şekildeki trafik işareti aşağıdakilerden hangisini bildirir?



- A) Sesli ikaz cihazlarını kullanmanın yasak olduğunu
- B) Tehlikeli madde taşıtının giremeyeceğini
- C) Motorlu taşıt trafiğine kapalı yolu
- D) Durmanın yasak olduğunu

33. Aşağıdakilerden hangisi yandan rüzgâr işaretidir?

- A)
- B)
- C)
- D)

34. Aşağıdaki trafik işaretlerinden hangisi tali yolda bulunur?

- A)
- B)
- C)
- D)

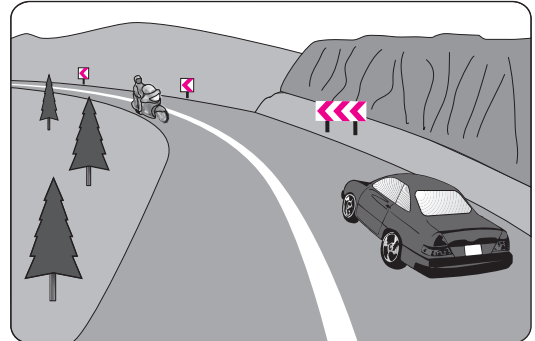
35. Manevra yapacak sürücü aşağıdakilerden hangisini yapmalıdır?

- A) İşaret verdiği anda manevraya başlamalı
- B) Ön, arka ve yanlardaki trafiği kontrol etmeli
- C) Manevraya başladıktan sonra işaret vermeli
- D) Manevra bitmeden önce işaret vermeyi sona erdirmeli

36. Aşağıdakilerden hangisi, tescil işlemleri tamamlanmış araçların trafiğe çıkarılmasına müsaade eden ve muayene sürelerini belirleyen bir belgedir?

- A) Sürücü belgesi
- B) Araç imalat belgesi
- C) Mali sorumluluk sigortası
- D) Motorlu araç trafik belgesi

37. Şekildeki devamlı yol çizgisi, sürücülere aşağıdakilerden hangisini bildirir?



- A) Öndeki araçların geçilemeyeceğini
- B) Hiçbir sebeple durulamayacağını
- C) Sağ şeritten gidilemeyeceğini
- D) Karşı şeride geçilebileceğini

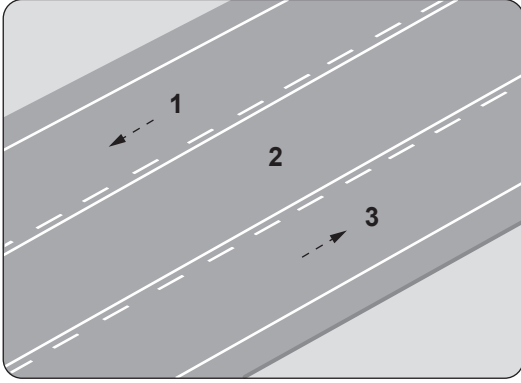
38. Kanlarındaki alkol miktarı - - - - promilin üzerinde olan hususi otomobil sürücülerinin kara yolunda araç sürmesi yasaktır. Verilen ifadeye boş bırakılan yere aşağıdakilerden hangisi yazılmalıdır?

A) 0,20 B) 0,30 C) 0,40 D) 0,50

39. "88-89 Kuralı" olarak bilinen ve bu sayıları ardı ardına söylemek için geçen sürede alınan yol, aşağıdakilerden hangisini ifade etmektedir?

A) Fren mesafesini B) Duruş mesafesini  
C) Takip mesafesini D) İntikal mesafesini

40. Şekildeki kara yolunda numaralandırılmış şeritlerden hangisi sürekli işgal edilemez?



A) 1 B) 2 C) 3 D) 1 ve 3

41. Karlı ve buzlu yol kesimlerinde, araçların kaymasını önlemek amacıyla öncelikle motordan güç alan tekerleklerine, aşağıdakilerden hangisi takılır?

A) Çekme halatı  
B) Patinaj zinciri  
C) Hız sınırlayıcı cihaz  
D) Lastik basınç sensörü

42. Marşa basılıp motor çalıştığında aşağıdakilerden hangisinin sönmesi gerekir?

A) Park lambası B) Sinyal lambası  
C) Şarj lambası D) El fren lambası

43. Dört zamanlı benzinli motorlarda, zamanların oluşum sırası aşağıdaki gibidir.



Buna göre, hangi zamanda yanma sonucu oluşan gazlar motor dışına atılır?

A) Emme zamanı  
B) Sıkıştırma zamanı  
C) Ateşleme (İş) zamanı  
D) Egzoz zamanı

44. Aşağıdakilerden hangisi yakıt sarfiyatını artırır?

A) Rölanti devrinin yüksek olması  
B) Fren hidroliğinin tamamlanması  
C) Soğutma suyuna antifriz katılması  
D) Lastik hava basınçlarının kontrol edilmesi

45. Dizel motorlu aracın gösterge panelinde bulunan şekildeki uyarı lambasının yanıyor olması neyi bildirir?



A) Fren hidrolik seviyesinin çok düştüğünü  
B) Arka sis lambasının yanmakta olduğunu  
C) Ön ısıtma bujilerinin çalışmakta olduğunu  
D) Egzozdan çevreyi tehdit edecek boyutta gaz yayıldığını

46. Marş yapıldığında marş motoru yavaş dönüyorsa sebebi aşağıdakilerden hangisi olabilir?

A) Far kablo bağlantılarının oksitlenmesi  
B) Akü şarj durumunun yeterli olmaması  
C) Hava filtresinin kirlenmesi  
D) Bujilerin eskimesi

47. Aşağıdakilerden hangisi, dizel motorlarda depodaki yakıtın bitmesi sonucunda meydana gelir?

A) Hava filtresinin kirlenmesi  
B) Yakıt deposunun delinmesi  
C) Yakıt sisteminin hava yapması  
D) Depo kapağı ve çevresinin kirlenmesi

48. Motorda sürtünmenin azaltılarak parçaların ömrünün uzatılmasının sağlanması görevini, aşağıdakilerden hangisi üstlenir?

- A) Motor yağı                      B) Araç lastiği  
C) Fren hidroliği                D) Akü elektroliti

49. Egzoz susturucusu, motordaki basınçlı yanmış gazların çıkarken oluşturacağı sesin azaltılmasında görev yapar.

Buna göre, araçlardaki egzoz susturucusu çıkarılırsa ne olması beklenir?

- A) Gürültü kirliliğinin artması  
B) Motorun ısınarak stop etmesi  
C) Gürültü kirliliğinin en aza inmesi  
D) Egzozdan siyah renkte duman çıkması

50. Araca römork bağlandığı zaman aşağıdakilerden hangisinin yapılması zorunludur?

- A) Römorka yük konulması  
B) Römorkun farlarının yakılması  
C) Römorkun üzerine branda çekilmesi  
D) Römorkun elektrik sisteminin prize takılması

**TEST BİTTİ.  
CEVAPLARINIZI KONTROL EDİNİZ.**



## SINAV SÜRESİNCE UYULACAK KURALLAR

1. Adaylar, sınav kurallarına ve salon görevlilerinin tüm uyarılarına uymak zorundadırlar. Kurallara ve uyarılara uymayan adayların sınavları geçersiz sayılacaktır.
2. Sınav başladıktan sonra adayların salon görevlileri ve birbirleri ile konuşmaları, kalem, silgi vb. şeyleri istemeleri yasaktır.
3. Adaylar sınav süresince, sınav giriş belgesi ile birlikte kimlik belgelerinden birini (nüfus cüzdanı, pasaport veya sürücü belgesi) masalarının üzerinde bulundurmamak zorundadırlar.
4. Sınav evraklarını teslim etmeyen, soru kitapçıklarının sayfalarından bir kısmını eksik teslim edenlerin sınavları geçersiz sayılacaktır.

## SINAV GÖREVLİLERİNCE SINAV BAŞLAMADAN ÖNCE ÖĞRENCİLERE YAPILACAK SON UYARI

- Soracağınız bir şey var mı? Varsa, şimdi sorunuz.
- Sınav başladıktan sonra sorularınıza cevap verilmeyecektir.
- Başlama zilini bekleyiniz.
- Hepinize başarılar dileriz.

(Sınav görevlisi başlama ve bitiş saatini tahtaya yazacaktır.)

Bu kitapçığın her hakkı saklıdır. Hangi amaçla olursa olsun, kitapçığın tamamının veya bir kısmının Millî Eğitim Bakanlığı Ölçme, Değerlendirme ve Sınav Hizmetleri Genel Müdürlüğünün yazılı izni olmadan kopya edilmesi, fotoğraflarının çekilmesi, bilgisayar ortamına alınması, herhangi bir yolla çoğaltılması, yayımlanması veya başka bir amaçla kullanılması yasaktır. Bu yasağa uymayanlar, doğabilecek cezai sorumluluğu ve kitapçığın hazırlanmasındaki mali külfeti peşinen kabullenmiş sayılır.

**“BAŞLAYINIZ” DENİLMEDEN SORU KİTAPÇIĞINI AÇMAYINIZ.**



10.10.2015 TARİHİNDE YAPILAN MOTORLU TAŞIT SÜRÜCÜ KURSİYERLERİ SINAVI  
L KİTAPÇIĞI CEVAP ANAHTARIDIR

MOTORLU TAŞIT SÜRÜCÜ  
KURSİYERLERİ SINAVI

---

1. A
2. B
3. C
4. D
5. A
6. A
7. C
8. B
9. D
10. C
11. D
12. B
13. A
14. C
15. B
16. D
17. A
18. C
19. B
20. C
21. A
22. B
23. D
24. C
25. A
26. D
27. D
28. A
29. D
30. B
31. C
32. A
33. B
34. D
35. B
36. D
37. A
38. D
39. C
40. B
41. B
42. C
43. D
44. A
45. C
46. B
47. C
48. A
49. A
50. D