

KİTAPÇIK TÜRÜ

**K**

T.C.  
MİLLÎ EĞİTİM BAKANLIĞI  
ÖLÇME, DEĞERLENDİRME VE  
SINAV HİZMETLERİ GENEL MÜDÜRLÜĞÜ

SERTİFİKA TÜRÜ

**A1-A2**

1. GRUP

**MOTORLU TAŞIT SÜRÜCÜ ADAYLARI SINAVI**  
**27/06/2015**

Ad ve Soyadı : .....  
T.C. Kimlik No : .....

DERSLER	SORU SAYISI	TOPLAM SORU SAYISI	TOPLAM SÜRE (DAKİKA)
İLK YARDIM BİLGİSİ	15	45	60
TRAFİK VE ÇEVRE BİLGİSİ	20		
MOTOR VE ARAÇ TEKNİĞİ BİLGİSİ	10		

**ADAYLARIN DİKKATİNE!**

1. Sınav saat **11:00**'de başlayacaktır. Sınav süresince dışarı çıkmayınız.
2. Sınav sırasında sözlük, hesap cetveli veya makinesi, çağrı cihazı, cep telefonu, telsiz, radyo gibi elektronik iletişim araçlarını yanınızda bulundurmuyunuz. Bu araçları kullanmanız ve kopya çekmeye teşebbüs etmeniz hâlinde sınavınız geçersiz sayılacaktır.
3. Başvuru şartlarını taşımadığınız hâlde sınava girmeniz, kopya çekmeniz, cevap kâğıdınızdaki fotoğraf ve bilgiler ile geçerli kimlik belgenizdeki (nüfus cüzdanı, pasaport veya sürücü belgenizdeki) bilgilerde uyumsuzluk olması, başka adayın sınav evrakını kullanmanız, geçerli kimlik belgenizi ve sınav giriş belgenizi ibraz edemediğiniz durumlarda sınavınız geçersiz sayılacaktır.
4. Elektronik iletişim araçlarıyla kopya çekmeniz, yerinize başka birinin sınava girdiğinin belirlenmesi veya organize olarak kopya çekme eylemine karıştığınızın tespit edilmesi durumunda bir yıl süreyle sınava alınmayacaksınız.
5. Sınavın değerlendirilmesi aşamasında, kopya tespiti veya başka adayın sınav evrakını kullanmanız durumunda sınavınız geçersiz sayılacaktır.

**CEVAP KÂĞIDI VE SORU KİTAPÇIĞI İLE İLGİLİ AÇIKLAMALAR**

1. Cevap kâğıdınızdaki bilgilerin doğruluğunu kontrol ediniz. İlgili yere ad ve soyadınızı mürekkepli kalemle yazarak imzalayınız.
2. **Adınıza düzenlenmiş cevap kâğıdı üzerinde belirtilen sertifika ve kitapçık türünüze uygun soru kitapçığını almamış iseniz, bunu salon görevlilerine bildirerek uygun kitapçıkla değiştirilmesini sağlamakla yükümlüsünüz. Bu durumu salon görevlilerine bildirmedığınız ya da geç bildirdiğinizde tüm sorumluluk size ait olacaktır.**
3. Cevap kâğıdı üzerinde kodlamalarınızı kurşun kalemle yapınız.
4. Değiştirmek istediğiniz bir cevabı, yumuşak silgiyle cevap kâğıdını örselemeden temizce siliniz ve yeni cevabınızı kodlayınız.
5. Soru kitapçığının sayfalarını kontrol ediniz, baskı hatası var ise değiştirilmesini sağlayınız.
6. Soru kitapçığının ön yüzündeki ilgili yerlere ad, soyad ve T.C. kimlik numaranızı yazınız.
7. Her sorunun dört seçeneğinden sadece biri doğrudur. Doğru seçeneği, cevap kâğıdınızın ilgili sütununa soru numarasını dikkate alarak yuvarlağın dışına taşımadan kodlayınız. **Soru kitapçığı üzerinde yapılan cevaplandırmalar dikkate alınmayacaktır.**
8. Yanlış cevaplarınız dikkate alınmadan sadece doğru cevaplarınız üzerinden puanlama yapılacaktır.
9. Her ders kendi içerisinde **100** puan üzerinden değerlendirilecektir. Başarılı sayılabilmemiz için her dersten ayrı ayrı en az **70** puan almanız gerekir.
10. Soruları ve sorulara verdiğiniz cevapları, yanınızda götürmek amacıyla kaydetmeyiniz; hiçbir şekilde dışarı çıkarmayınız.
11. **Sınav bitiminde, sınav giriş belgesi, soru kitapçığı ve cevap kâğıdını salon görevlilerine teslim ediniz.**

Arka kapaktaki açıklamalara geçiniz.

1. Aşağıdakilerden hangisi, trafik kazalarına neden olan çevre faktörlerinden biri değildir?

- A) Yolun bakımsız olması
- B) Kaldırımların yetersiz olması
- C) Uyarı işaretlerinin yetersiz olması
- D) Eski ve yetersiz araçların kullanılması

2. Kazazedelerde görülen kırık ve ezilmeler hangi sistemi ilgilendiren bir konudur?

- A) Hareket sistemini
- B) Dolaşım sistemini
- C) Sindirim sistemini
- D) Boşaltım sistemini

3. Bak-Dinle-Hisset yönteminde "Dinle" ne anlama gelir?

- A) Trafik işaretçilerinin dinlenmesi
- B) Yaralının soluk sesinin dinlenmesi
- C) Yaralıların şikayetlerinin dinlenmesi
- D) Etrafta siren sesi olup olmadığının dinlenmesi

4. Suni solunum işlemleri öncesinde ilk olarak yapılması gereken aşağıdakilerden hangisidir?

- A) Hastanın ayaklarının yükseltilmesi
- B) Suni solunuma başlamadan 5 dakika beklenilmesi
- C) Ağız içinin temizlenerek hava yolu açıklığının sağlanması
- D) Solunumu uyarmak için göğüs bölgesine yumruk atılması

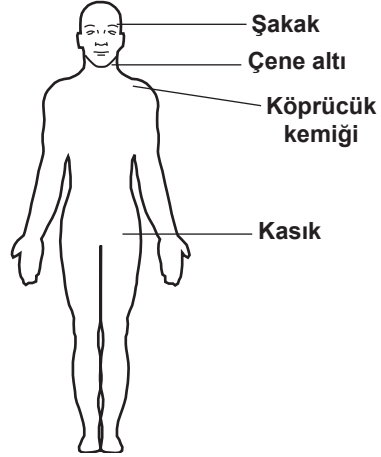
5. Aşağıdakilerden hangisi, kesik şeklindeki yaralanmalarda yapılan ilk yardım uygulamalarındandır?

- A) Yara üzerine alkol döküp açık bırakmak
- B) Yarayı tentürdiyotlu pamukla sarıp sıcak tutmak
- C) Yara kenarlarını birbirine yaklaştırdıktan sonra sarmak
- D) Kesilen bölgenin kalp seviyesinin altında kalmasını sağlamak

6. İlk yardım çantasında aşağıdakilerden hangisinin bulundurulması zorunlu değildir?

- A) Makas
- B) Kâğıt mendil
- C) Çengelli iğne
- D) Steril gazlı bez

7. Omuz ve koldaki kanamalarda, şekilde gösterilen hangi bölgeye basınç uygulanmalıdır?



- A) Kasık bölgesine
- B) Şakak bölgesine
- C) Çene altı bölgesine
- D) Köprücük kemiğinin iç kısmına

8. Kalp masajı uygulanabilmesi için kazazedede kesinlikle olması gereken durum aşağıdakilerden hangisidir?

- A) Dolaşımın durması, kalp atımlarının alınamaması
- B) Sesli uyarılara tepki vermemesi
- C) Reflekslerin kaybolması
- D) Bilinç kaybı olması

9. I- Kazanın yeri doğru ve açık şekilde belirtilmeli  
II- Yaralıların genel durumları ve sayıları bildirilmeli  
III- Çağrıyı yapan, kimlik bilgilerini ve telefon numarasını vermeli

Yukarıdakilerden hangileri ilk yardımda haberleşme ilkelerindedir?

- A) Yalnız I
- B) I ve II
- C) II ve III
- D) I, II ve III

10. Şok pozisyonunda hastanın ayaklarının yukarıya kaldırılmasının amacı nedir?

- A) Sindirime yardımcı olmak
- B) Vücut sıcaklığını düşürmek
- C) Beyne yeterince kan gitmesini sağlamak
- D) Solunumun düzenli olmasını sağlamak

11. Kazazedenin burnundan ve kulağından kan ile birlikte sıvı gelmesi aşağıdaki yaralanma durumlarının hangisinde görülür?

- A) Şiddetli baş yaralanması
- B) Göğüs zedelenmesi
- C) Dalak yırtılması
- D) Mide delinmesi

12. Köprücük kemiği kırıklarında yaralının hangi bölgesi tespit edilir?

- A) El
- B) Omuz
- C) Kalça
- D) Göğüs

13. Aşağıdakilerden hangisi yarı oturuş pozisyonuna alınarak taşınabilir?

- A) Bilinci yerinde olmayan
- B) Omurgasında kırık olan
- C) Kalça kemiğinde kırık olan
- D) Kaburga kemiğinde kırık olan

14. Aşağıdakilerden hangisi, gözlük veya lens kullanarak görme yeterliliğine sahip olan sürücüler için doğrudur?

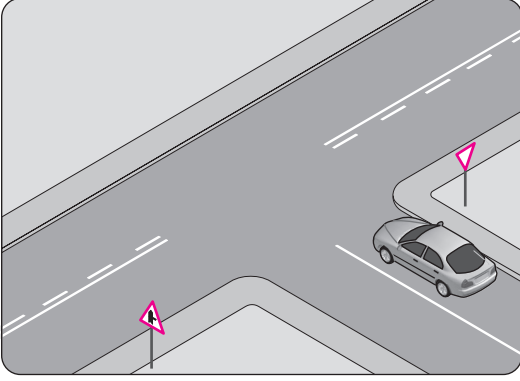
- A) Yalnızca gece araç kullanırken gözlük veya lens kullanmak zorundadırlar.
- B) Yalnızca şehir dışı yollarda gözlük veya lens kullanmak zorundadırlar.
- C) Araç kullanırken gözlük veya lenslerini kullanmak zorundadırlar.
- D) Bu tür adaylara sürücü belgesi verilmez.

15. Egzoz gazı zehirlenmesi aşağıdaki yollar-  
dan hangisi ile olur?

- A) Solunum yolu
- B) Sindirim yolu
- C) Boşaltım yolu
- D) Dolaşım yolu

İLK YARDIM BİLGİSİ TESTİ BİTTİ.  
TRAFİK VE ÇEVRE BİLGİSİ TESTİNE GEÇİNİZ.

1.



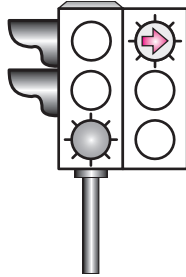
Şekildeki aracın bulunduğu yol aşağıdakilerden hangisidir?

- A) Banket B) Ana yol  
C) Tali yol D) Bölünmüş yol

2. Aşağıdakilerden hangisi trafik kazalarının nedenlerinden biri değildir?





- A) Gerekli olduğu halde trafik işaretlerinin konulmaması  
B) Trafik işaretlerine zarar verilmesi  
C) Yol yapım kusurları  
D) Yolun eğimli olması

3. Aksine bir durum yoksa, şekildeki ışıklı trafik işaret cihazına göre sürücüler ok yönündeki dönüşü ne zaman yapmalıdır?



- A) Oklu ışık sarı yandığında  
B) Oklu ışık yeşil yandığında  
C) Oklu ışık kırmızı yandığında  
D) Sarı ve kırmızı oklu ışık birlikte yandığında

4. Aşağıdakilerden hangisi azami hız sınırlaması anlamındadır?

- A)  B)   
C)  D) 

5. Şekildeki trafik işareti aşağıdakilerden hangisini yasaklar?



- A) Park etmeyi  
B) Geri gitmeyi  
C) Sola dönmeyi  
D) U dönüşü yapmayı

6. Şekildeki trafik işareti aşağıdakilerden hangisine yaklaşıldığını bildirir?







- A) Okul geçidine  
B) Yürüyüş yoluna  
C) Gençlik kampına  
D) Alt veya üst geçitlere

7. Şekildeki trafik işareti aşağıdakilerden hangisini bildirir?



- A) Dönel kavşağı  
B) Kontrolsüz kavşağı  
C) Demir yolu geçidini  
D) Ana yol-tali yol kavşağını

8. Aşağıdakilerden hangisi tehlikeli viraj yön levhasıdır?

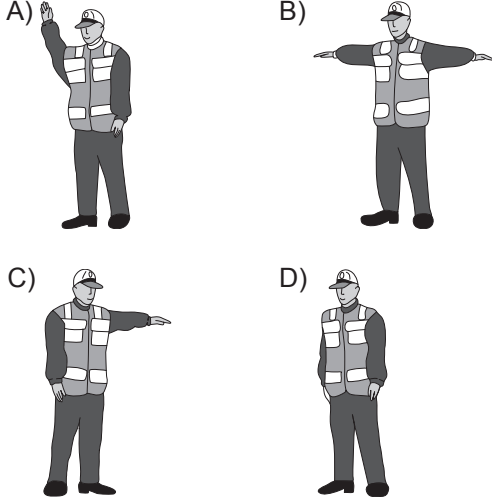
- A)  B)   
C)  D) 

9. 1. Işıklı trafik işaret cihazı  
2. Trafik levhası ve yer işaretlemeleri  
3. Trafik görevlisi

Yukarıda verilenlerin bir kavşakta bulunması hâlinde, sürücülerin bunlara uymadaki öncelik sıralaması nasıl olmalıdır?

- A) 1 - 2 - 3 B) 1 - 3 - 2  
C) 2 - 1 - 3 D) 3 - 1 - 2

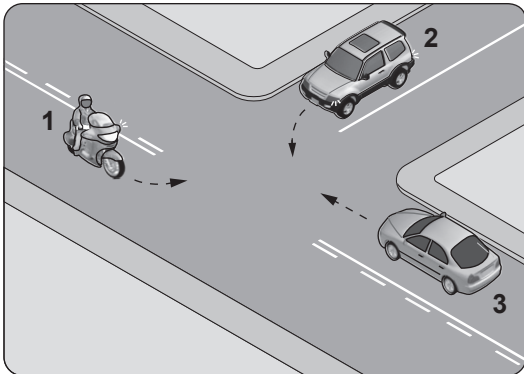
10. Akan trafikte, trafik görevlisinin hangi hareketi "daha önce açık olan yolun kapanacağı, kapalı olan yolun ise açılacağı" anlamındadır?



11. Aşağıdakilerden hangisi, duraklanan veya park edilen yerden çıkan araç sürücüsünün uyması gereken kurallardan biri değildir?

- A) Aracının etrafını kontrol etmesi
- B) Işıklı veya kolla çıkış işareti vermesi
- C) Yoldan geçen araç sürücülerini ikaz edip yavaşlatması
- D) Sakıncalı bir durum olmadığında manevraya başlaması

12. Şekildeki gibi kontrolsüz kavşakta karşılaşılan araçların geçiş hakkı sıralaması nasıl olmalıdır?



- A) 2 - 1 - 3
- B) 2 - 3 - 1
- C) 3 - 1 - 2
- D) 3 - 2 - 1

13. Kontrolsüz kavşakta sürücülerin aşağıdakilerden hangisini yapması doğrudur?

- A) Şerit değiştirmesi
- B) Öndeki aracı geçmesi
- C) Aracın hızını artırması
- D) Geçiş hakkı kuralına uyması

14. Kara yollarında araçların seyretmelerine izin verilen en alt hız sınırına ne denir?

- A) Seyir hızı
- B) Uygun hız
- C) Asgari hız
- D) Azami hız

15. Aşağıdaki durumların hangisinde araçların sağından geçilebilir?

- A) Trafik zorunluluğu nedeniyle bekleyen araçların
- B) Çıkış eğimli yollardaki araçların
- C) Konvoy oluşturmuş araçların
- D) Yavaş seyreden araçların

16. Kontrollü demir yolu geçidine yaklaşan sürücü nasıl hareket etmelidir?

- A) Bariyer inmekte ise dikkatli ve hızlı geçmeli
- B) Hızını azaltıp, bariyerin izin vermesi hâlinde uygun hızla geçmeli
- C) Yol açıksa hızlı geçerek uzaklaşmalı
- D) İnmiş bariyer varsa geçide girmeli

17. Geceleyin, görüşün yeterli olmadığı kavşağa yaklaşan sürücü gelişini nasıl haber vermelidir?

- A) Dönüş ışıklarını yakarak
- B) Birkaç defa korna çalarak
- C) Acil uyarı ışıklarını yakarak
- D) Birkaç defa selektör yaparak

18. Aşağıdakilerden hangisi trafik kazasında asli kusur sayılır?

- A) Kırmızı ışıkta geçmek
- B) Taşıma sınırının üzerinde yük taşımak
- C) Zorunlu olmadıkça aracını yavaş sürmek
- D) Sürücü belgesini yanında bulundurmamak

19. Aşağıdakilerden hangisi araç sahiplik belgesidir?

- A) Sürücü belgesi
- B) Araç tescil belgesi
- C) Araç imalat belgesi
- D) Servis bakım belgesi

20. Çevre kirliliğini önlemek amacıyla yapılan çalışmalara ne ad verilir?

- A) Çevre
- B) Çevre hakkı
- C) Çevre koruma
- D) Çevre düzeni

**TRAFİK VE ÇEVRE BİLGİSİ TESTİ BİTTİ.  
MOTOR VE ARAÇ TEKNİĞİ BİLGİSİ TESTİNE  
GEÇİNİZ.**

1. Motosikletin hareketi için gerekli gücü sağlayan aşağıdakilerden hangisidir?

- A) Egzoz  
C) Balata
- B) Motor  
D) Kampana

2. Yolun yapısından kaynaklanan titreşimleri üzerine alarak motosikletin rahat ve emniyetli bir şekilde kullanılmasını sağlayan sistem aşağıdakilerden hangisidir?

- A) Yağlama sistemi  
B) Direksiyon sistemi  
C) Aydınlatma sistemi  
D) Süspansiyon sistemi

3. Motosikletin gösterge panelinde bulunan "kilometre saati" sürücüye aşağıdakilerden hangisini bildirir?

- A) Sürüş hızını  
B) Vites konumunu  
C) Kalan yakıt miktarını  
D) Sinyal lambalarının çalıştığını

4. • Buji  
• Piston  
• Silindir kapağı

Verilen parçalar aşağıdakilerden hangisine aittir?

- A) Vites kutusu  
C) Motor
- B) Yakıt deposu  
D) Debriyaj

5. Araçta kısa devreden doğacak yangın durumunda hangisinin kablosu çıkarılır?

- A) Bujinin  
C) Marş motorunun
- B) Akünün  
D) Fren lambasının

6. Ateşleme için yeterli akım oluşmaz ise egzoz dumanı hangi renkte olur?

- A) Mavi  
C) Siyah
- B) Beyaz  
D) Kırmızı





7. Motosikletin kullanma kılavuzuna göre, belirli kilometre dolunca aşağıdaki parçalardan hangisi değiştirilir?

- A) Buji  
C) Karbüratör
- B) Manifold  
D) Teker jantı

8. Hava filtresi kirli ise motor nasıl bir karışımla çalışır?

- A) Fakir karışım  
C) Normal karışım
- B) Zengin karışım  
D) Az yakıtlı karışım

9. Motosikletin gösterge panelinde, aşağıdaki ikaz ışıklarından hangisinin yanıyor olması uzun hüzme far anahtarının açık olduğunu bildirir?

- A)  B) 
- C)  D) 

10. Motosikletin arka tekeri değiştirilirken dikkat edilmesi gereken noktalardan birisi aşağıdakilerden hangisidir?

- A) Buji ayarı  
B) Ön far ayarı  
C) Rölanti devri ayarı  
D) Tahrik zinciri ayarı

TEST BİTTİ.

CEVAPLARINIZI KONTROL EDİNİZ.

### SINAV SÜRESİNCE UYULACAK KURALLAR

- 1. Adaylar, sınav kurallarına ve salon görevlilerinin tüm uyarılarına uymak zorundadırlar. Kurallara ve uyarılara uymayan adayların sınavları geçersiz sayılacaktır.**
2. Sınav başladıktan sonra adayların salon görevlileri ve birbirleri ile konuşmaları, kalem, silgi vb. şeyleri istemeleri yasaktır.
3. Adaylar sınav süresince, sınav giriş belgesi ile birlikte kimlik belgelerinden birini (nüfus cüzdanı, pasaport veya sürücü belgesi) masalarının üzerinde bulundurmamak zorundadırlar.
- 4. Sınav evraklarını teslim etmeyen, soru kitapçıklarının sayfalarından bir kısmını eksik teslim edenlerin sınavları geçersiz sayılacaktır.**

### SALON GÖREVLİLERİNCE SINAV BAŞLAMADAN ÖNCE ADAYLARA YAPILACAK SON UYARI

- Soracağınız bir şey var mı? Varsa şimdi sorunuz.
- Sınav başladıktan sonra sorularınıza cevap verilmeyecektir.
- Başlama zilini bekleyiniz.
- Hepinize başarılar dileriz.

(Salon başkanı başlama ve bitiş saatini tahtaya yazacaktır.)

**Bu kitapçığın her hakkı saklıdır. Hangi amaçla olursa olsun, kitapçığın tamamının veya bir kısmının Millî Eğitim Bakanlığı Ölçme, Değerlendirme ve Sınav Hizmetleri Genel Müdürlüğü'nün yazılı izni olmadan kopya edilmesi, fotoğraflarının çekilmesi, bilgisayar ortamına alınması, herhangi bir yolla çoğaltılması, yayımlanması veya başka bir amaçla kullanılması yasaktır. Bu yasağa uymayanlar, doğabilecek cezai sorumluluğu ve kitapçığın hazırlanmasındaki mali külfeti peşinen kabullenmiş sayılır.**

**“BAŞLAYINIZ” DENİLMEDEN SORU KİTAPÇIĞINI AÇMAYINIZ.**



27.06.2015 TARİHİNDE YAPILAN MOTORLU TAŞIT SÜRÜCÜ KURSİYERLERİ SINAVI  
K KİTAPÇIĞI CEVAP ANAHTARIDIR

İLK YARDIM BİLGİSİ	TRAFİK VE ÇEVRE BİLGİSİ	MOTOR VE ARAÇ TEKNİĞİ BİLGİSİ
1. D	1. C	1. B
2. A	2. D	2. D
3. B	3. B	3. A
4. C	4. A	4. C
5. C	5. D	5. B
6. B	6. A	6. C
7. D	7. B	7. A
8. A	8. B	8. B
9. D	9. D	9. C
10. C	10. A	10. D
11. A	11. C	
12. B	12. C	
13. D	13. D	
14. C	14. C	
15. A	15. A	
	16. B	
	17. D	
	18. A	
	19. B	
	20. C	